

*«Кая барсам, кайда торсам, нишләсәм дә,  
Хәтеремдә мәңге калыр туган җирем ...»*

*Габдулла Тукай*

*Дәресне әзерләде: Лениногорск шәһәре 2нче урта белем бирү мәктәбе,  
югары квалификацияле категорияле татар теле һәм әдәбияты укытучысы  
Галеева Лилия Жәмил кызы*



*Әкият-поэма*

# "ШҮРӘЛЕ"

*Габдулла Тукай  
( 1886-1913 )*



## Анализ ясау тәртибе.

- Әсәрне өлешләргә таркату аша шигырьнең эчтәлеген ачыклау( анализ).
- Таркатылган якларның охшашларын кушу (синтез).
- Образларга бәя бирү.
- Әсәр төзелешен табу.
- Әсәрнең темасын, идеясен билгеләү.
- Әсәрнең татар әдәбиятында тоткан урыны.
- Әсәрнең сәнгатьчә эшләнеше.
- Әсәрнең укучыга тәэсире.



*Нәкъ Казан артында бардыр бер ..... –  
Кырлай диләр;  
Жырлаганда, көй өчен,  
"тавыклары жырлай", диләр.*





Ул авылның, һич онытмыйм,  
Һәр ягы ..... иде;  
Ул болын, яшел үләннәр,  
хәтфәдән юрган иде.







*Бик матур бер айлы кичтә  
бу авылның бер ....  
Киткән урманга утынга,  
ялгызы бер ат җигеп.*



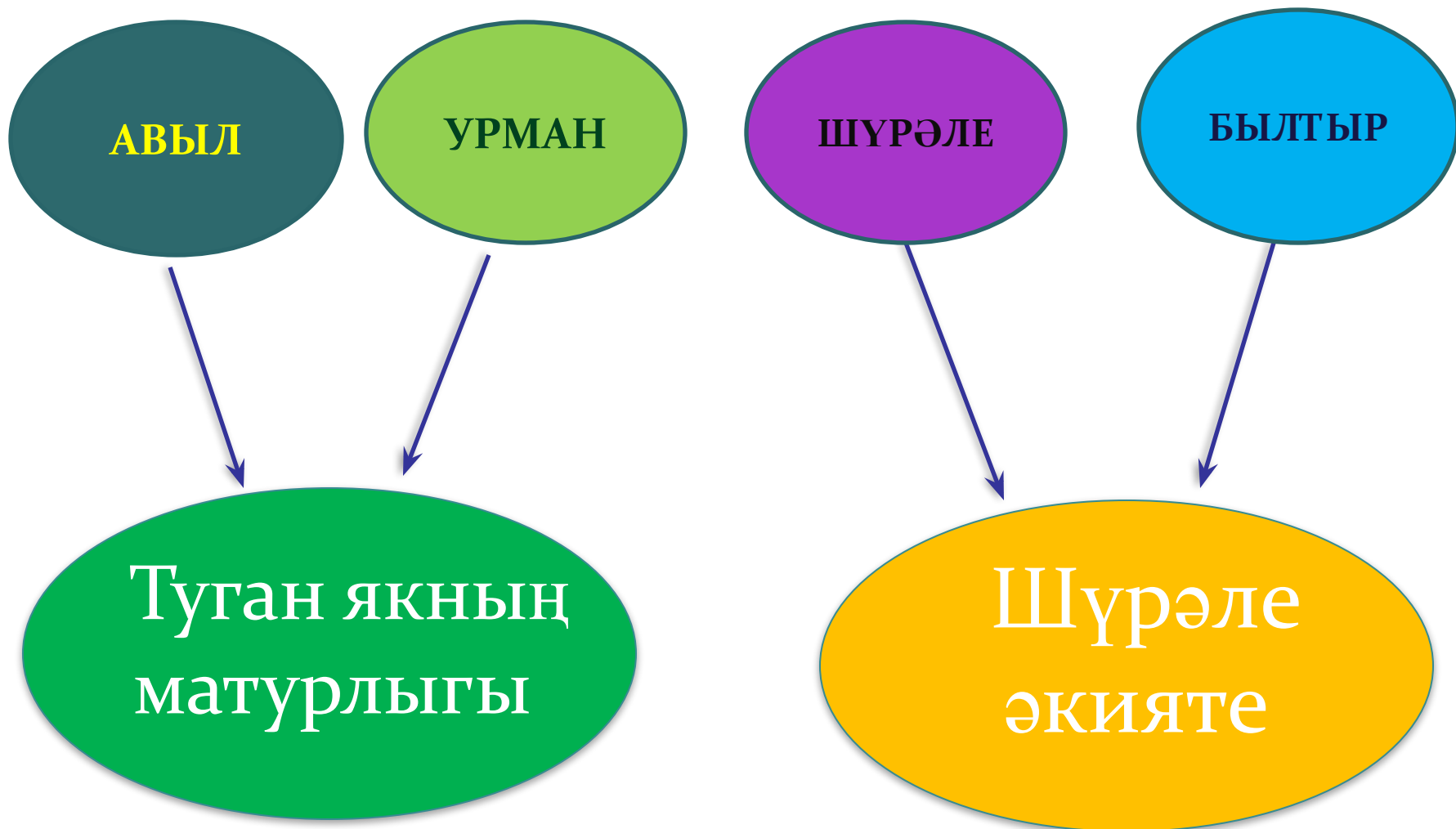


*Тукта, чү!  
Ямьсез тавышлы  
алла нәрсә кычкыра*

....



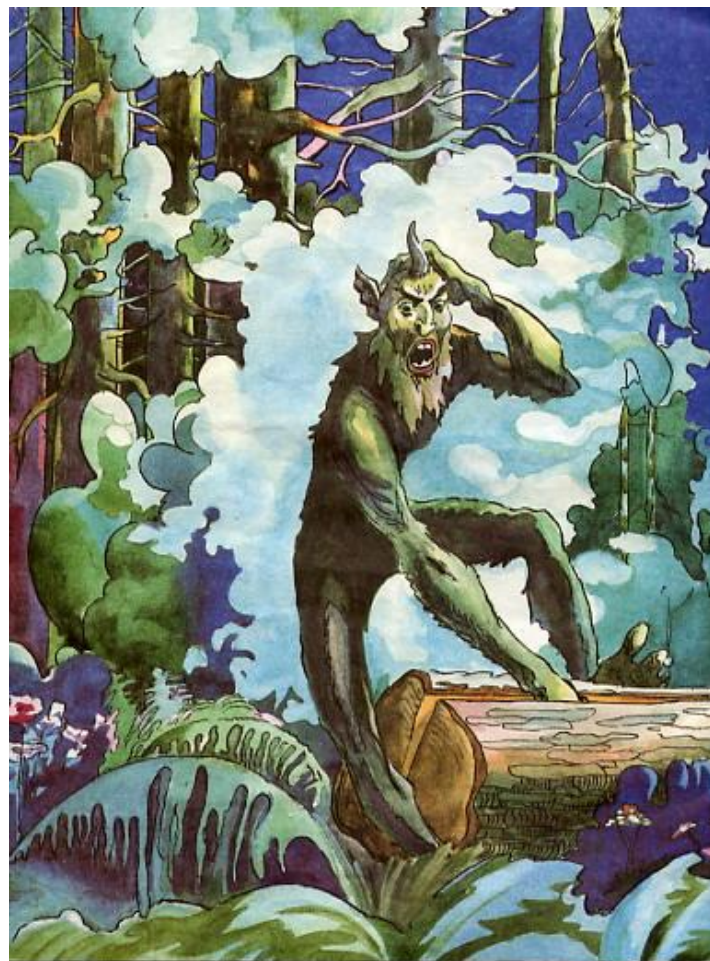
# Таркатылган якларның охшашларын кушу





# Образларга бәя бирү

## СИНКВЕЙН



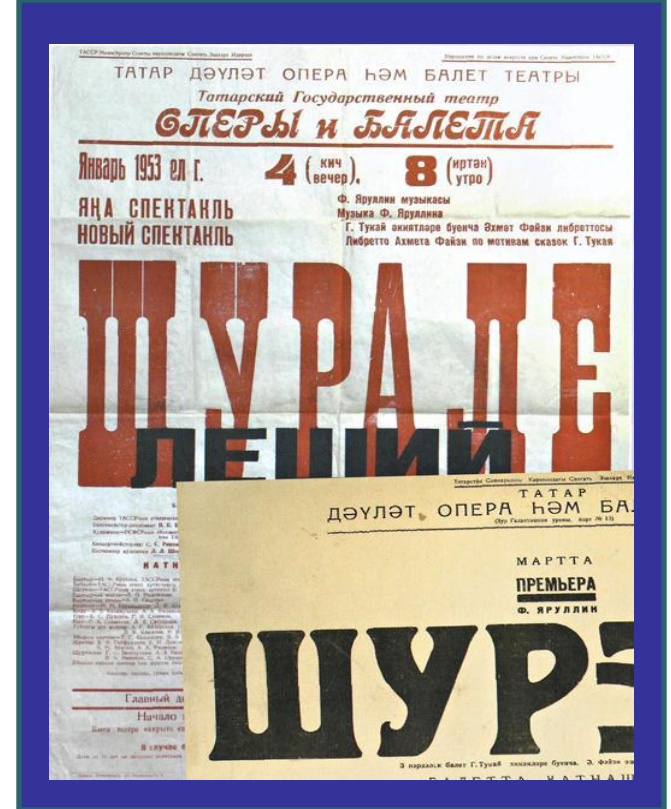
1  
2  
3  
4  
5



- Әсәрнең төзелеше.
- Әсәрнең темасы, идеясе.







«Шүрәле» балеты — 1945 елның **1945 елның 12** мартында куелган беренче татар балеты. Ул Татар дәүләт опера һәм балет театрында куела. Балет 3 пәрдәдә.

«Шүрәле» сәнгать тарихында татар балеты һәм композитор Фәрит Яруллинның сәхнә өчен ижат иткән бердәнбер әсәре буларак кереп калды. Сугыш кырында һәлак булган композитор Ф. Яруллин 1958 елда Тукай премиясе белән бүләкләнде, балет үзе классик әсәр булып

# *Балеттан күренешләр*





- Әсәрнең татар әдәбиятында тоткан урыны.
- Әсәрнең сәнгатьчә эшләнеше.
- Әсәрнең укучыга тәәсире.



# СӨЙКЕМЛЕ ШҮРӘЛЕ

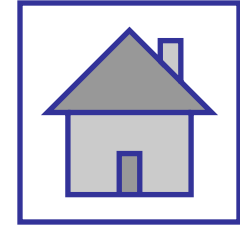




# РЕФЛЕКСИЯ

- *Бүген мин дәрестә .... белдем.*
- *Иң авыры миңа .... булды.*
- *Иң жиңеле миңа .... булды.*
- *Бу дәрестән соң мин .... беләчәкмен.*
- *Миңа әле ... ... кирәк.*

## Өй эше



- *Интернеттан “Шүрәле” балетын карарга.*
- *Шигырьдән үзегезгә таныш сурәтләү чараларын язып алырга: эпитет, чагыштыру, сынландыру.*
- *“Туган ягым – яшел бишек” исемле иңша язарга әзерләнергә.*