

# СОРОЧКА

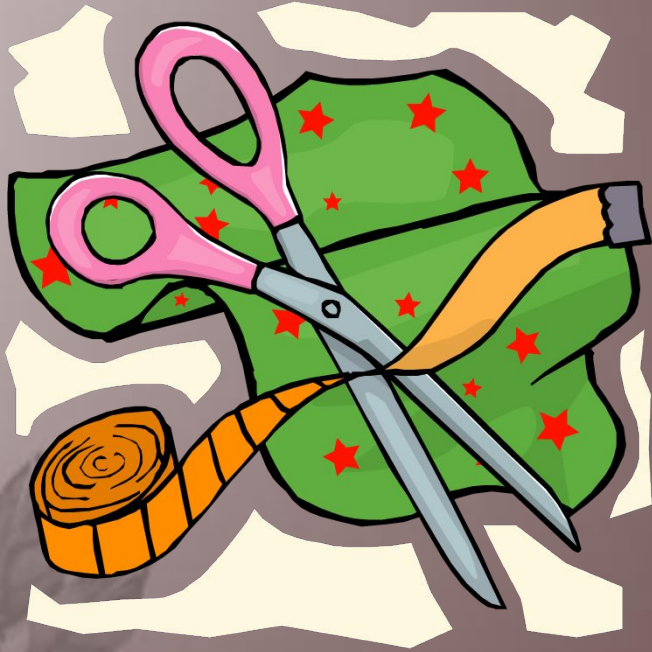
6 класс

Разработала: Гаврилова Ирина Владимировна

Учитель швейного дела

ГБОУ АО «Соломбальская СКОШИ» г. Архангельск

# КРОССВОРД



					1.	С	Р	Е	З												
					2.	Д	О	Л	Е	В	А	Я									
					3.	К	Р	О	М	К	А										
					4.	К	О	С	О	Й											
5.	Ш	О	П	Е	Р	Е	Ч	Н	А	Я											
					6.	У	Т	О	К												
7.	О	С	Н	О	В	А															



*Тема урока:*

**СОРОЧКА**





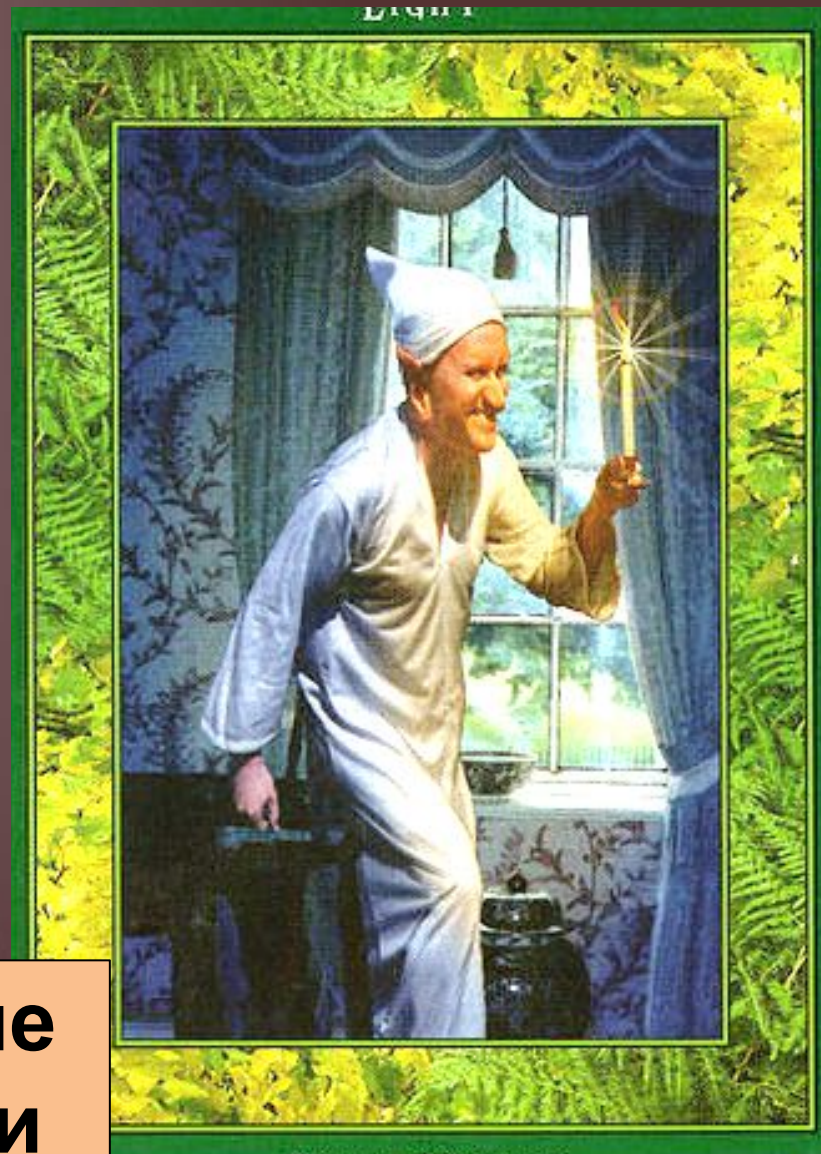




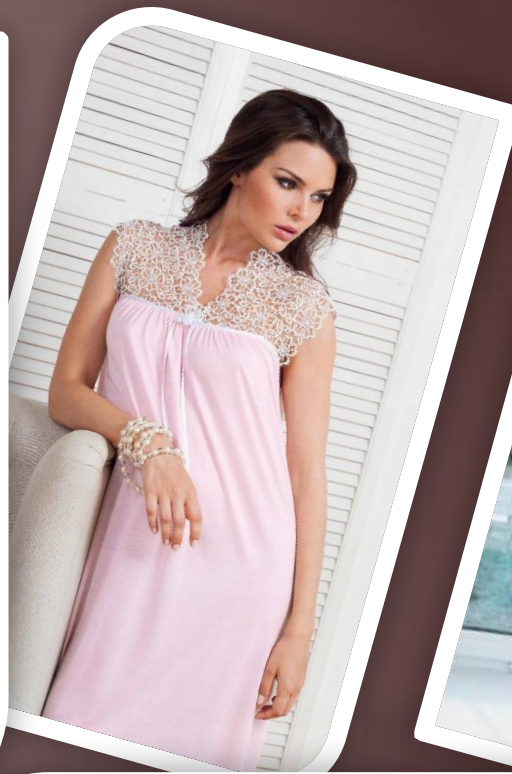




**мужские  
сорочки**







НОЧНЫЕ  
СОРОЧКИ

DORIS.ru



**женские  
сорочки**



**детские  
сорочки**





**Швейные изделия, которые  
держатся на фигуре  
человека**

**на линии плеча с помощью  
плечевых швов, бретелей,  
завязок, относятся к  
плечевым изделиям**

# Нательные плечевые изделия



КУПАЛЬНИКИ



# Нательные плечевые изделия



БЮСТГАЛЬТЕРЫ

# Нательные плечевые изделия



РАСПАШОНКИ



# Ткани для ночной сорочки



**Хлопчатобумажные  
ткани**



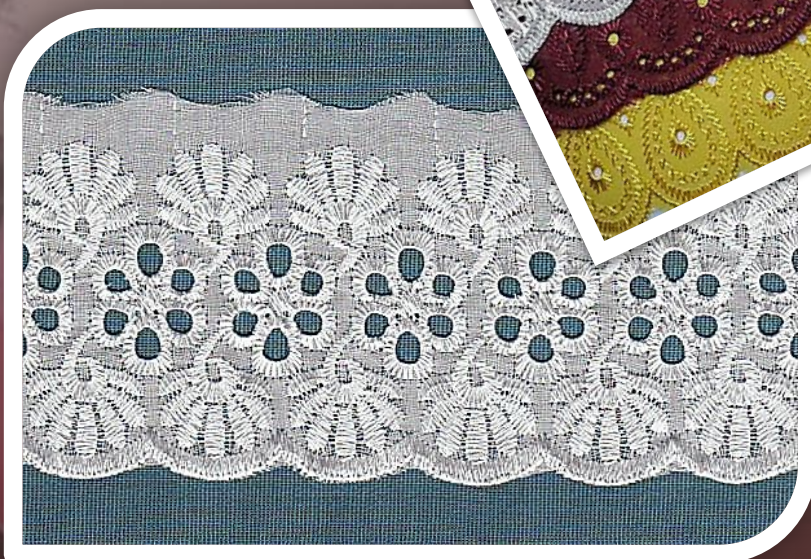
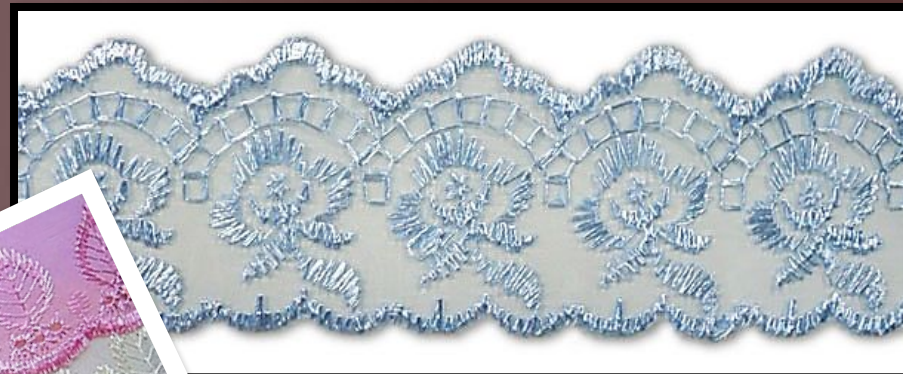
# Отделка сорочки



Тесьма



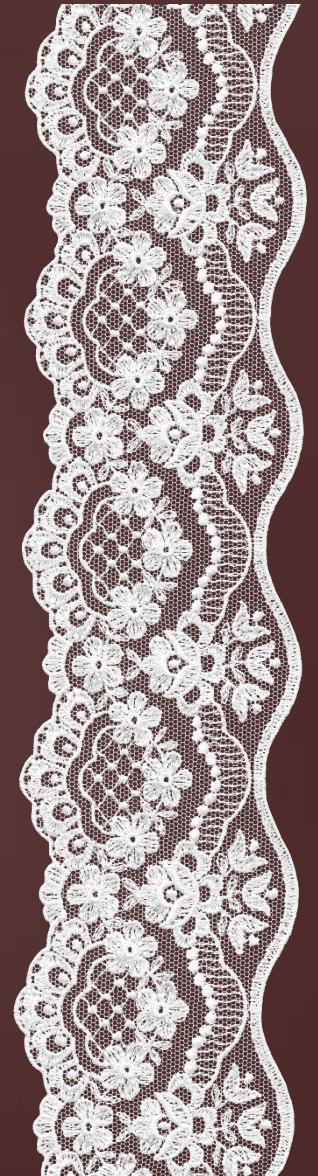
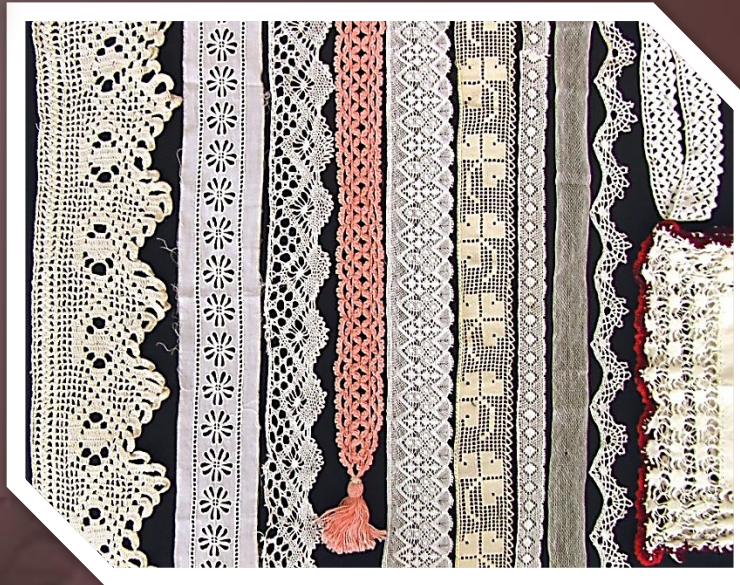
# Отделка сорочки



ШИТЬЁ



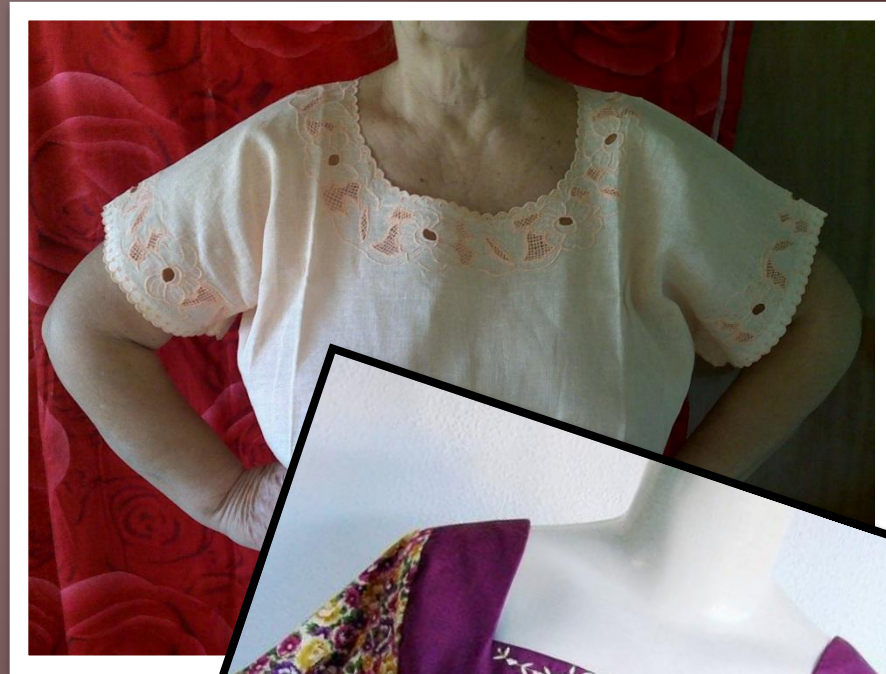
# Отделка сорочки



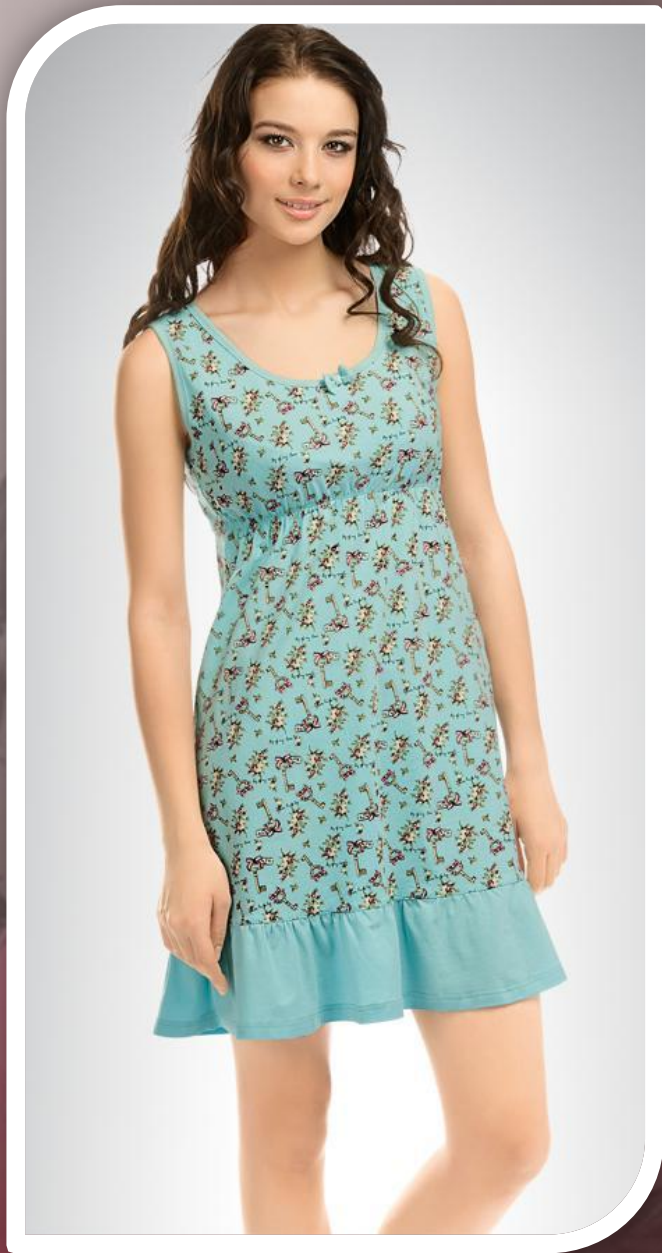
кружево



# Отделка сорочки



## ВЫШИВК



**Ночная сорочка-плечевое**..... изделие,  
относящееся к  
**нательному** белью.  
Шьют сорочки из  
**х/б**..... тканей.  
Для отделки можно  
использовать .....  
**тесьму, кружево,**.....  
**шитьё, вышивку**.....



СПАСИБО  
ЗА ХОРОШУЮ  
РАБОТУ  
НА УРОКЕ

