

Урок-викторина «Своя игра» по творчеству М. Ю. Лермонтова



Стефанова Лариса Михайловна, учитель русского языка и литературы
ГОУ РК «Республиканский центр образования» г. Сыктывкара




Правила игры

На игровом поле игрок выбирает категорию и номер вопроса. Переход на слайд с вопросом происходит по кнопке с номером.

Проверка осуществляется с помощью кнопки  .

За каждый правильный ответ игроку начисляются баллы.

Возврат на игровое поле осуществляется по управляющей кнопке  в правом нижнем углу слайда.

Сыгравший номер при возврате на игровое поле исчезает.

Кнопка  на игровом поле останавливает игру в любой момент.



- переход к следующему слайду.



- переход на слайд «Источники информации».

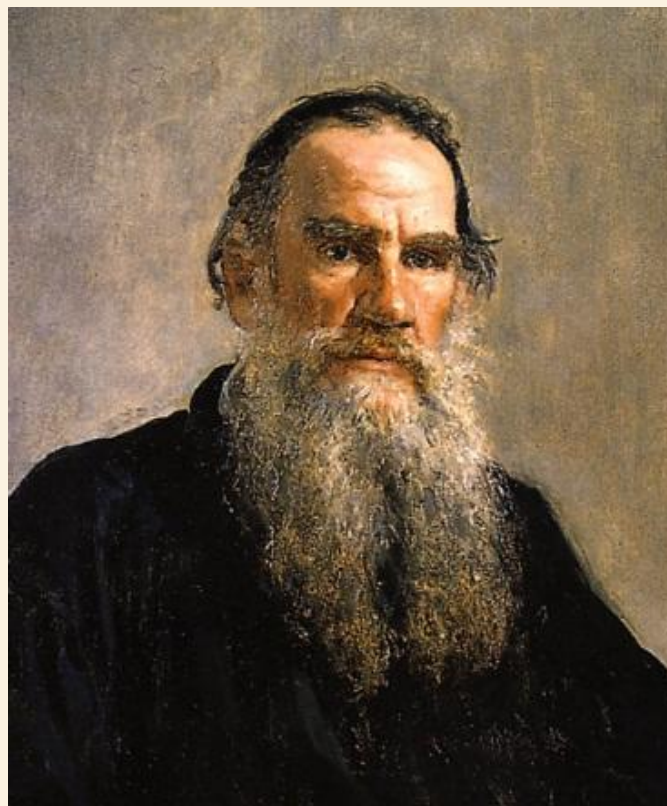


Категории

«БОРОДИНО»	10	20	30	40	50
«ПЕСНЯ ПРО КУПЦА КАЛАШНИКОВА»	10	20	30	40	50
«МЦЫРИ»	10	20	30	40	50
«ГЕРОЙ НАШЕГО ВРЕМЕНИ»	10	20	30	40	50



**Какой русский писатель назвал стихотворение
«Бородино» «зерном» романа «Война и мир»?**



Л. Н. Толстой



Какой годовщине Бородинского сражения посвящено стихотворение М. Ю. Лермонтова «Бородино»?



«Бородино» - отклик поэта на 25-ю годовщину Бородинского сражения



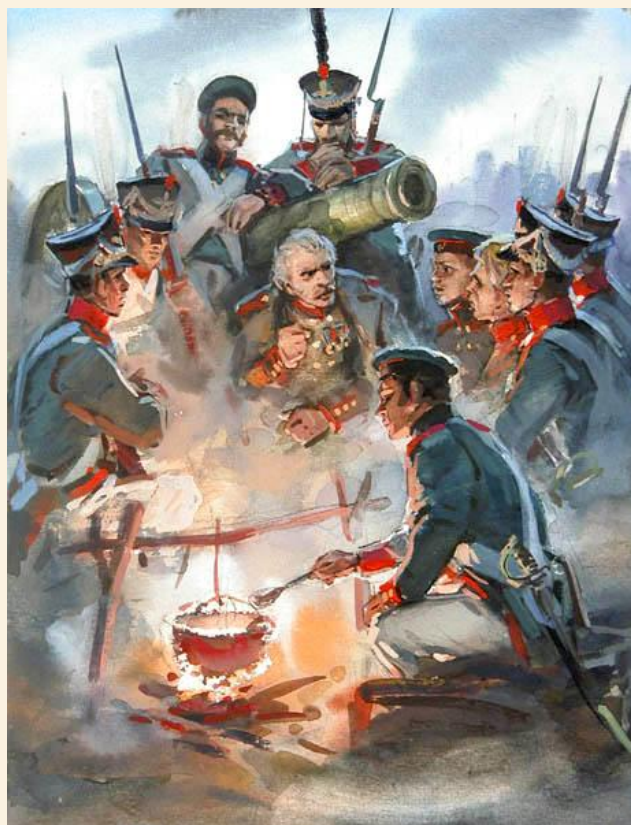
Назовите военную специальность героя стихотворения



Артиллерист



**От чьего лица ведётся повествование в стихотворении
«Бородино»?**



**От лица старого солдата,
участника Бородинской битвы**



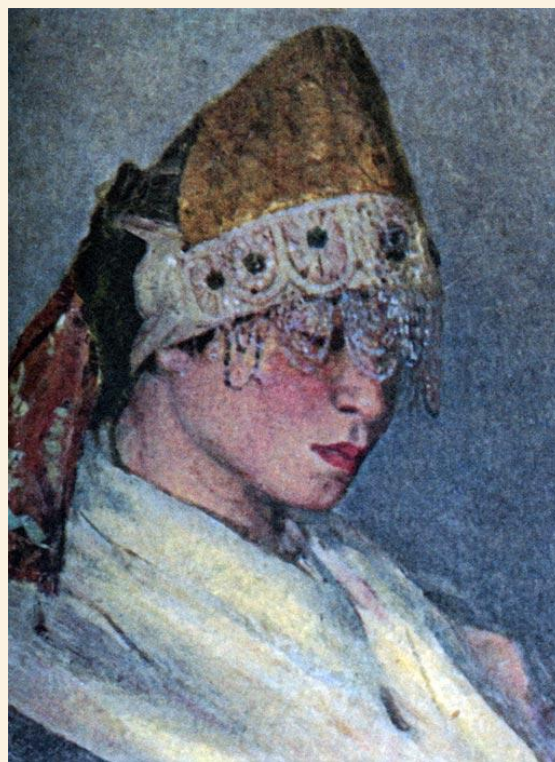
**Какое реальное историческое лицо выведено
в повести «Бэла»?**



**Казбич - вождь горцев, воевавших против
русских на Кавказе**



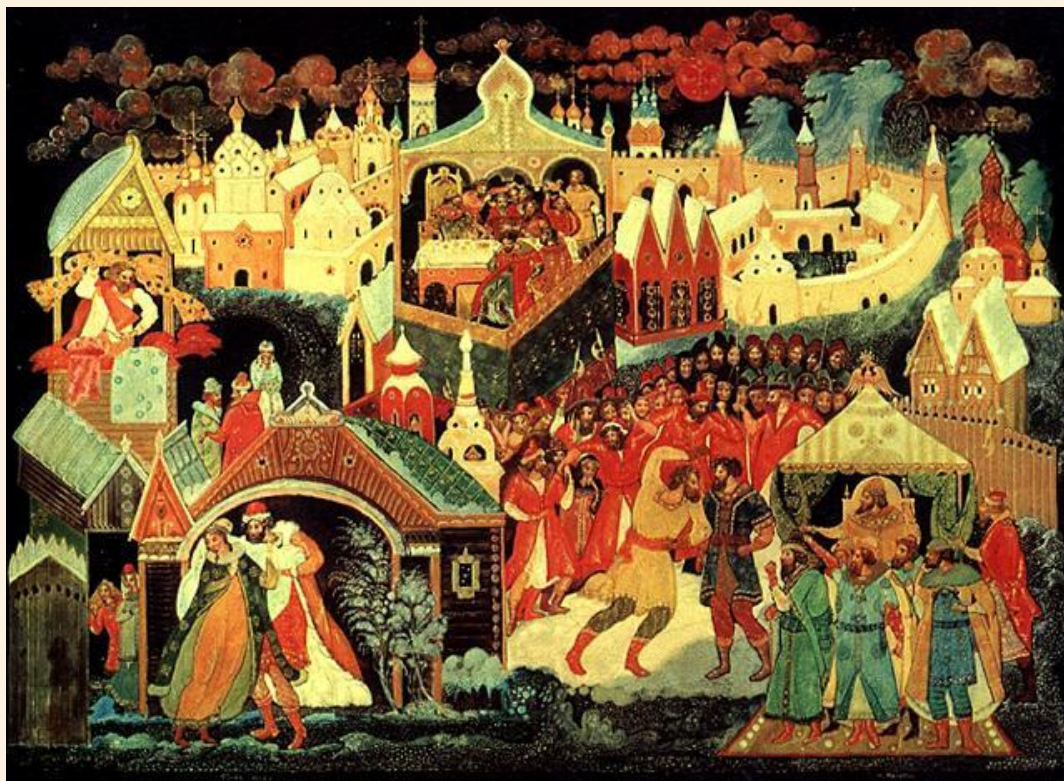
**О ком эти строки?
Ходит плавно - будто лебедушка;
Смотрит сладко - как голубушка;
Молвит слово - соловей поет.**



Об Алёне Дмитриевне



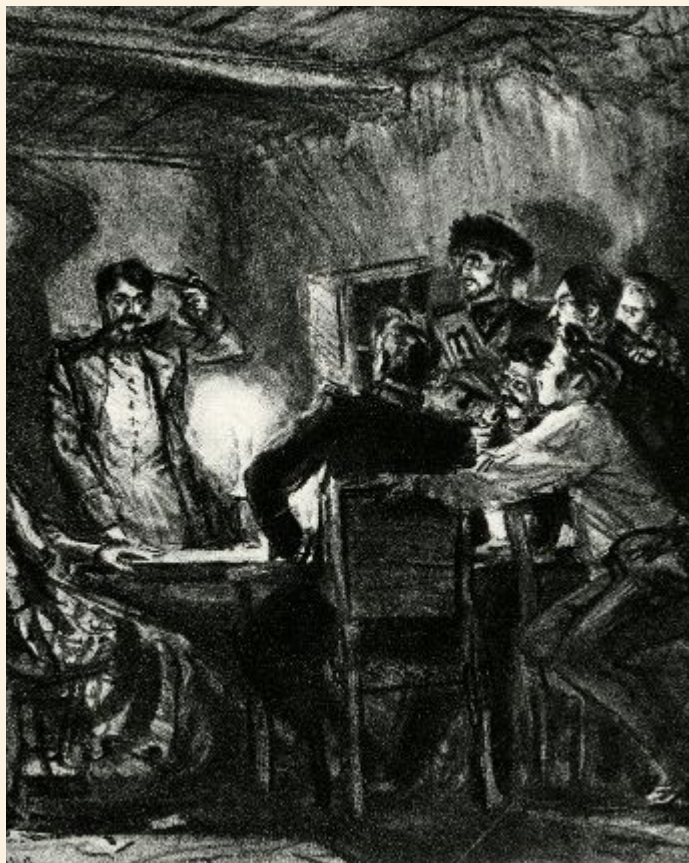
В каком веке происходят события поэмы?



В XVI веке



**Назовите фамилию персонажа М. Ю. Лермонтова,
испытывающего судьбу в главе «Фаталист»**



Вулич



Чего больше всего боялась Алена Дмитриевна?



Немилости мужа



Какой особый знак принадлежал опричникам?



Метла и собачья голова



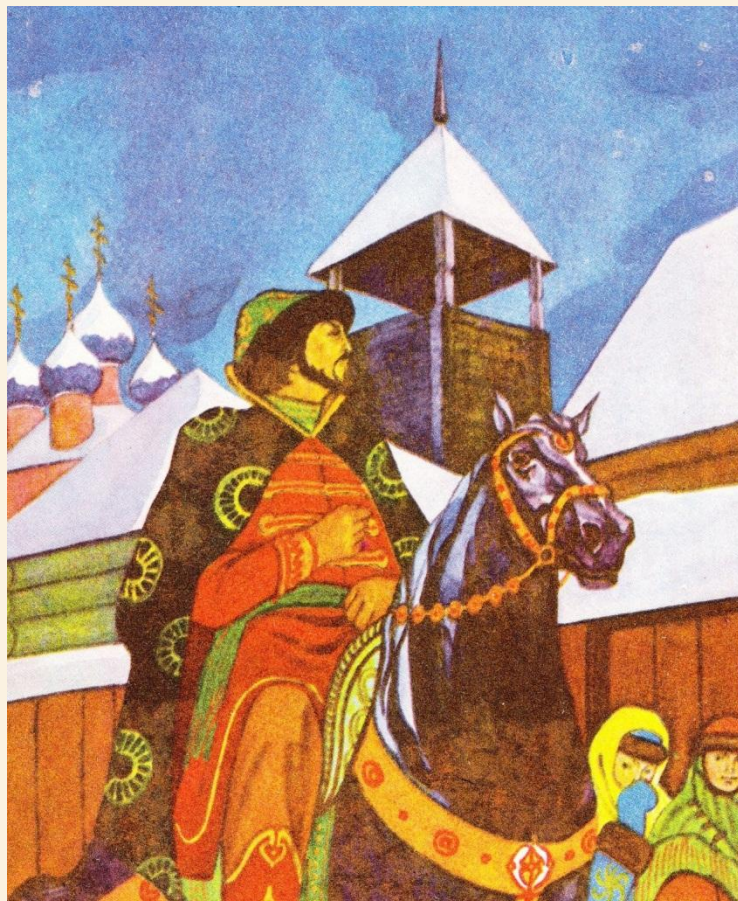
**Где происходят события поэмы М. Ю. Лермонтова
«Мцыри»?**



На Кавказе



Из какой семьи родом Кирибеевич?



Малюты Скуратова



**Как с грузинского языка переводится название
поэмы «Мцыри»?**



**Мцыри - это послушник, ещё не
принявший монашество**



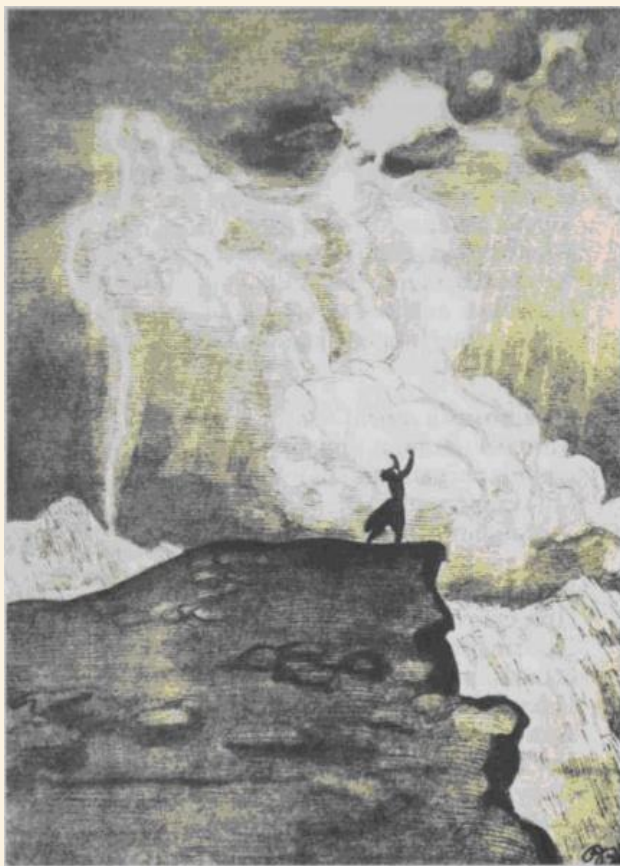
Перед кем исповедуется Мцыри?



**Перед монахом, который
вырастил и воспитал его**



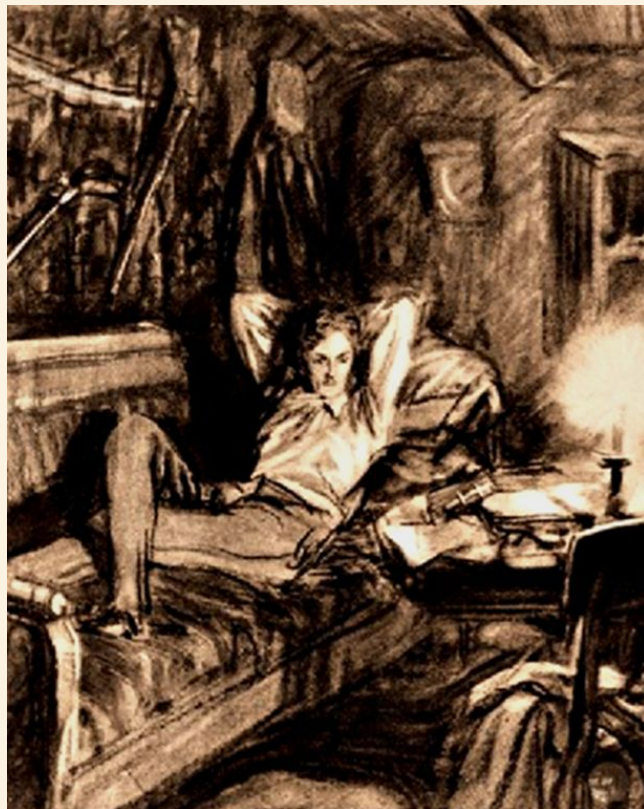
**Каким природным явлением сопровождался побег
Мцыри из монастыря?**



Грозой



**Кто «ходил на кабана один, а иной раз ветер ставнем
стукнет, он вздрогнет, побледнеет»?**



Печорин



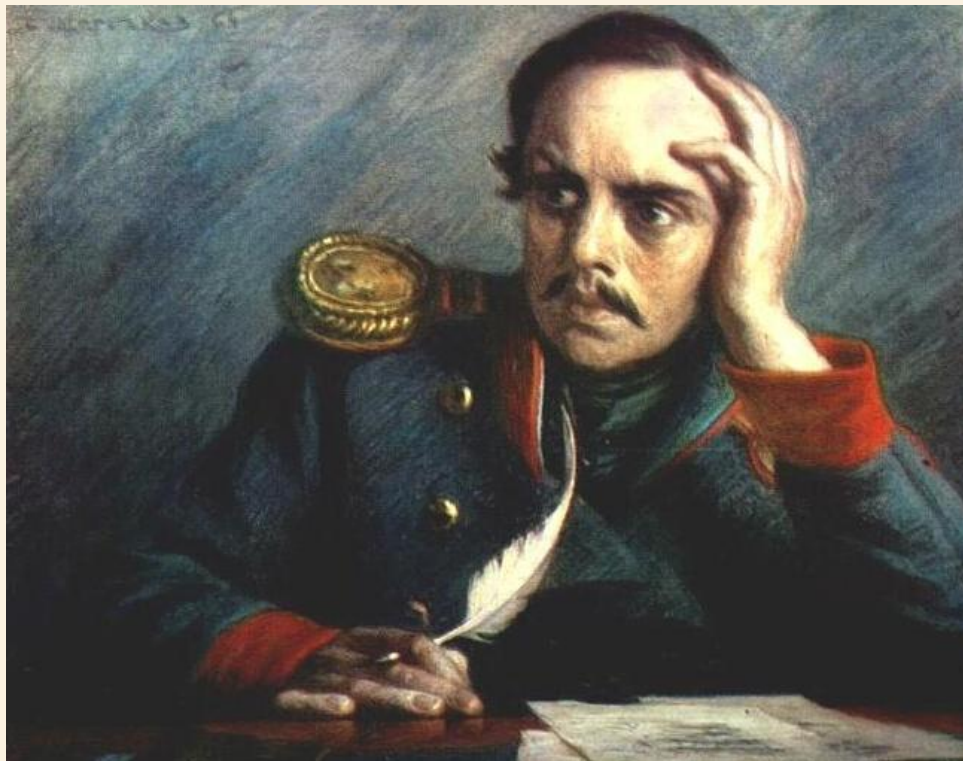
**О каком герое Лермонтова Белинский писал:
«Что за огненная душа, что за мощный дух, что за
исполинская натура...»?**



О Мцыри



Какое стихотворение считают прологом к «Герою нашего времени», так как в нём даётся характеристика современного общества и его представителей как порождения времени?



«Дума»



«И точно, она была хороша: высокая, тоненькая, глаза черные, как у горной серны, так и заглядывали нам в душу». Чей это портрет?



Бэла



**Назовите персонажа стихотворения «Бородино»,
которому принадлежат слова:
«Ребята! Не Москва ль за нами?»**



Полковник



Источники информации:

<http://ru.wikipedia.org/wiki/%CB%E5%F0%EC%EE%ED%F2%EE%E2,%CC%E8%F5%E0%E8%EB%DE%F0%FC%E5%E2%E8%F7> - Википедия

<http://www.stihi-rus.ru/1/Lermontov/> - стихотворения, биография
М. Ю. Лермонтова

http://www.booksite.ru/department/center/help/vik_rus_read_13.htm -
викторина «Жизнь и творчество М. Ю. Лермонтова»

<http://cd.textfiles.com/10000soundssongs/WAV/CHIMES.WAV> - звуковой файл



Ссылки на изображения:

http://pravznak.msk.ru/uploads_user/53385000/53384164/211800.jpg - портрет

М. Ю. Лермонтова работы П. Е. Заболотского

<http://nefart21x.ru/text/img/pero.jpg> - перо и чернильница

<http://www.russia.ru/upload/u301560/2/2.jpg> - портрет Л. Н. Толстого

http://cdn.dipity.com/uploads/events/84b99df771ccd556c7c6dcd2313ad3ef_1M.png

- «Бородино»

<http://static.diary.ru/userdir/4/4/1/8/441828/25656346.jpg> - иллюстрация к

стихотворению «Бородино»

<http://i041.radikal.ru/1109/ed/138c8c042277.jpg> - иллюстрация к стихотворению

«Бородино»

<http://900igr.net/datai/literatura/Borodino-stikhotvorenje/0025-021-Borodino-stikh>

[otvorenje.jpg](http://900igr.net/datai/literatura/Borodino-stikhotvorenje/0025-021-Borodino-stikh_otvorenje.jpg) - иллюстрация к стихотворению «Бородино»

<http://fb.ru/misc/i/gallery/11970/69430.gif> - иллюстрация к повести «Фаталист»

<http://900igr.net/datai/izo/Portret-Groznogo/0011-012-Aljona-Dmitrievna-i-Stepan-P>

[aramonovich.jpg](http://900igr.net/datai/izo/Portret-Groznogo/0011-012-Aljona-Dmitrievna-i-Stepan-P_aramonovich.jpg) - иллюстрация к «Песне про купца Калашникова»

<http://cs306109.vk.me/v306109036/7022/iVPX6Q0N4NY.jpg> - опричник

<http://lermontov.sch1262.ru/images/11/mciry/1.jpg> - иллюстрация к поэме

«Мцыри»



Ссылки на изображения:

[http://collection.edu.yar.ru/dlrstore/609de29f-25f6-4261-92df-b4c0ab4bf7e9/\[LI9RK_12-17\]_\[IL_01\]-k.jpg](http://collection.edu.yar.ru/dlrstore/609de29f-25f6-4261-92df-b4c0ab4bf7e9/[LI9RK_12-17]_[IL_01]-k.jpg) - Печорин, иллюстрация Д. А. Шмаринова

http://www.edu54.ru/sites/default/files/upload/2011/01/L01_05_01_03_19_p.jpg - «Мцыри»

<http://900igr.net/datai/literatura/Lermontov-Mtsyri-urok/0009-011-V-stsene-s-barsom-pokazan-proobraz-obshchestva-o-kotorom-mechtal.jpg> - «Бой с барсом»

http://img1.liveinternet.ru/images/attach/c/5/86/694/86694663_0908109.jpg -

Бэла, художник Л. Е. Фейнберг

<http://homofestivus.ru/wp-content/uploads/109.jpg> - Алёна Дмитриевна

<http://stat21.privet.ru/lr/0c294d6a17a50aa1bd56ab81f798e290> - портрет

М. Ю. Лермонтова работы Пастернака

<http://www.museum.ru/imgB.asp?63960> - Кавказ, картина М. Ю. Лермонтова

<http://900igr.net/datai/izo/Portret-Groznogo/0012-013-Dobryj-molodets-Kiribeevich.jpg> - Кирибеевич

<http://school.xvatit.com/images/thumb/4/46/Litertatura7kl-25.jpg/432px-Litertatura7kl-25.jpg> - иллюстрация к поэме «Мцыри»

