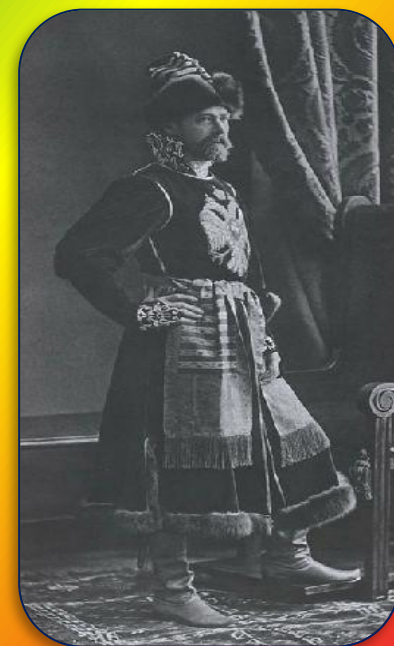




УРОК ЗНАНИЙ



«Моя малая Родина город Голицыно.»



*2016 - 2017
учебный год.*





Современное городское поселение Голицыно (ранее посёлок) расположено на землях бывшей вотчины Бориса Годунова, в которые входило село Большие Вязёмы. В 1694 году эти земли были подарены Петром I своему воспитателю князю Б.А. Голицыну, и в последствии принадлежали княжескому роду Голицыных.



Первые упоминания о Голицыно относятся к 1870 году, и на прямую связаны со строительством железной дороги Москва-Смоленск-Брест. Новая железная дорога связала Россию с Европой и принесла огромную выгоду Российскому государству. На 41-й версте от Москвы, была построена станция «Голицыно», названная в честь княжеского рода — Голицыных, чья усадьба находилась неподалёку от станции. Станция состояла из деревянного двухэтажного здания, платформы и нескольких домов для обслуживающего персонала. Со строительства станции и началась история города.

Прекрасный воздух, лёдъ, рѣка, пруды и всё удобства благоустроеннаго города.

Шоссированные проспекты и троттуары, водоснабженіе, освѣщеніе, общественные парки, купальни, пристань, автоматическая плотина, жельзо-бетонные, бетонные и деревянные мосты, кроме жельзнодорожн. станці своя платформа, каменное 2-хъ этаж. здание для гимназіи.

Заводъ бетонныхъ камней. Складъ лѣсныхъ матеріаловъ. Пастбище для скота.

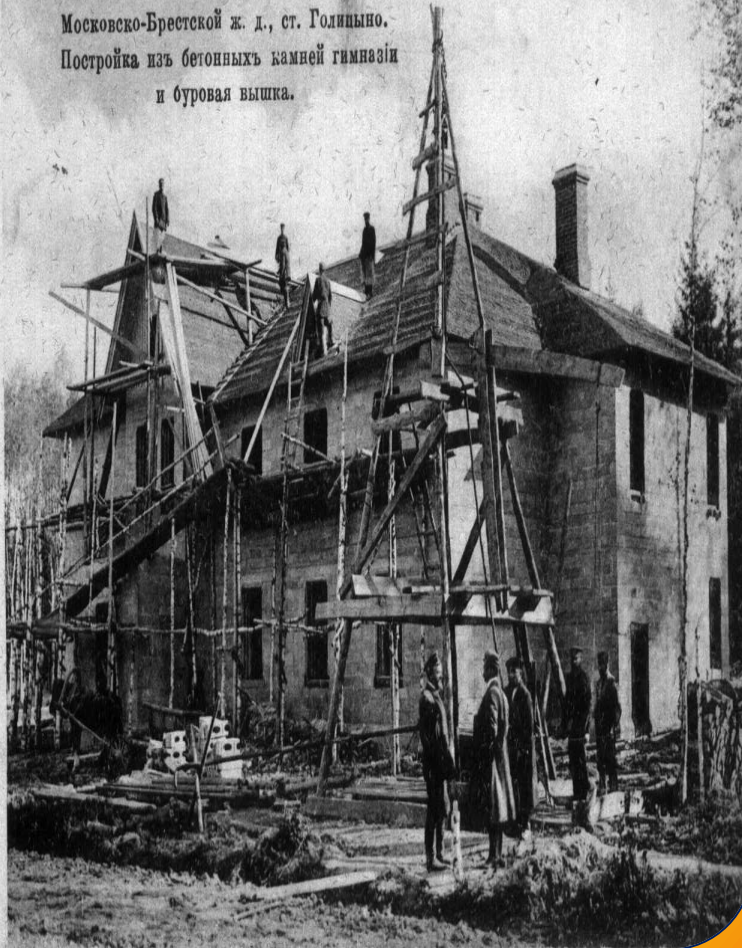
Предполагается открытіе: Общ. по управленію поселкомъ, Общ. Взаимн. Страхованія и Кредита и Потребительск. магазина.

Справки: у уполномоченнаго К. А. Михайлова, Москва, Леонтьевскій, 21, 9, Тел. 213-36 и въ имѣніи у управляющаго К. И. Лепинъ.

Для осмотра спросить на станці дежурнаго отъ поселка.

Виды „Голицынского Городка“.

Московско-Брестской ж. д., ст. Голицино.
Постройка изъ бетонныхъ камней гимназіи
и буровая вышка.



В период с 1906 по 1910 г. в поселке строятся: новый каменный вокзал, двухэтажное здание гимназии, платформа при железной дороге, проезжие и пешеходные мосты по проспектам, абиссинские колодцы, проспекты освещаются газовыми фонарями. В 1908 г. там, где протекала речка Вязёмка, был вырыт пруд и построена плотина, через которую был переброшен живописный «горбатый мостик».

поселка
на станціи
Уч. ослѣдств.
К. И. Лепинъ
Москва, Леонтьевскій
21, 9, Тел. 213-36
и въ имѣніи у управляющаго



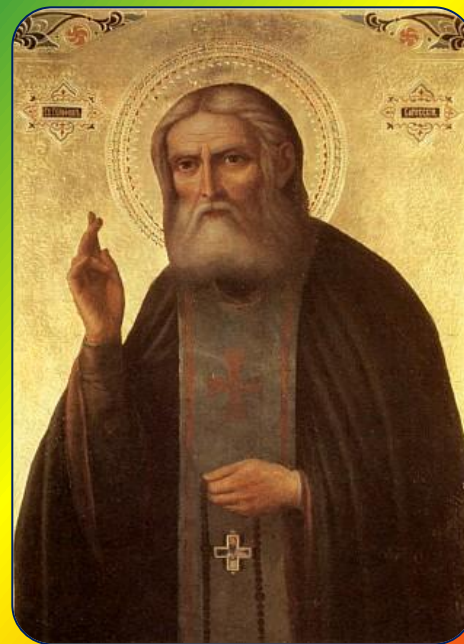
9 мая 1985 года, в южной части посёлка на Коммунистическом проспекте, был открыт памятник войнам, погибшим в Великой Отечественной войне, построен он был полностью на народные пожертвования.



**Старт велопробега 2014 г. , посвящённого дню
города Голицыно.**



В 30-е годы Голицыно избрали местом творчества советские писатели. В 1932 г. небольшой двухэтажный дом Ф. А. Корша перешёл к Литфонду и стал «домом творчества союза писателей». Здесь в разные годы отдыхали и создавали свои произведения М.Алигер, К. Паустовский, М.Шагинян, А.Малышкин, А.Гайдар, Муса Джалиль, Мате Залка, К.Тренёв, А.Фадеев, А. Твардовский, В.Катаев, Э.Казакевич.



История церкви Преподобного Серафима Саровского ведется с августа 2004 года, когда был заложен первый камень в основание будущего храма. Люди помогают как могут: кто-то работает на стройке, а кто-то покупает "именные" кирпичи. Деятели культуры специально приезжают в Голицыно, чтобы принять участие в благотворительных концертах и тем самым помочь стройке. Можно сказать, что храм сооружается всем миром.



В пятидесятые годы на месте сезонной промышленной артели «Звенигородский труд», существовавшей с 1928 г., был создан «Голицынский керамический завод» ставший одним из крупнейших поставщиков глиняного кирпича для Москвы и Московской области. Культурно-воспитательный центр завода объединил несколько творческих коллективов. При заводе были построены клуб и библиотека.



наше
и

В 1972 году на территории поселка Голицыно, было создано Высшее военно-политическое училище погранвойск КГБ СССР. Был отстроен великолепный комплекс, вместивший в себя всё необходимое для подготовки высококвалифицированных офицеров-пограничников. Ныне это — Голицынский институт пограничных войск ФСБ России, один из крупнейших военных ВУЗов России.

Муниципальное бюджетное образовательное учреждение

Голицынская средняя общеобразовательная школа №3



**Новое здание школы
было построено в 1995
г. Основное ядро
коллектива составил
педколлектив и
коллектив
обучающихся
Голицынской средней
школы №3.**

**Указом Губернатора Московской области
от 9 сентября 2004 года, посёлок Голицыно получил
статус города**

