

***Условия жизни и
многообразии
диких животных***

Отличительные признаки животных



- ❖ **Организм одно- или многоклеточный, состоит из органов: движения, дыхания, кровообращения и др.**
- ❖ **Питаются готовыми органическими веществами при участии органов пищеварения.**
- ❖ **Растут до определённого возраста.**
- ❖ **Активно передвигаются в поисках пищи.**

Разнообразие животных

(особенности питания)

раститель-
но-ядные



лось

хищные



орёл

всеядные



крыс
а

паразиты



вошь



заяц



акула



ворон
а



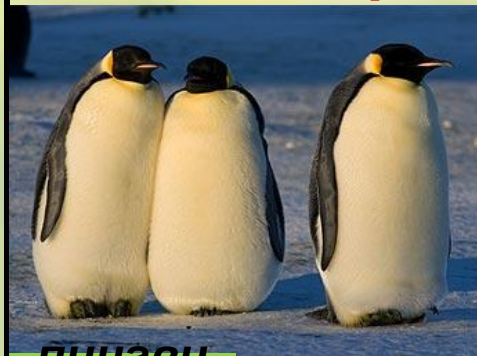
клещ

Разнообразие животных

(животные и человек)

дикие

❖ полностью зависят от условий окружающей среды



пингви
н



муравей

ruword.com

домашние

❖ человек создаёт условия для их существования



корова

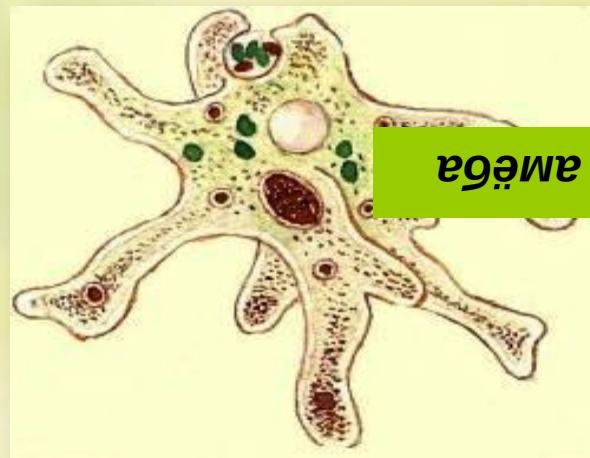


куры

Одноклеточные организмы



Инфузория-туфелька



амёба



радиолария

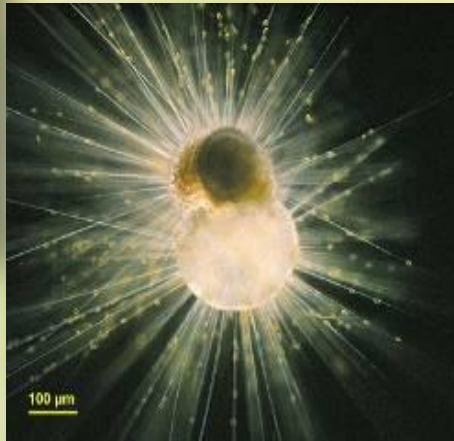


и
корненожка

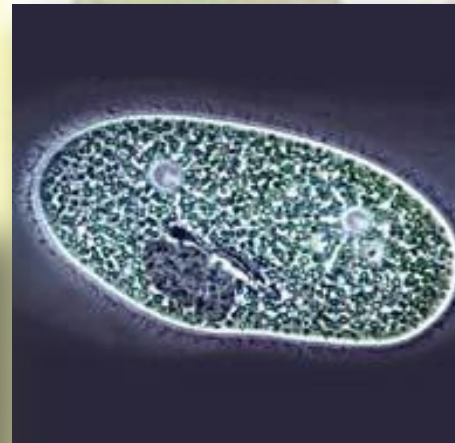
Одноклеточные животные – простейшие



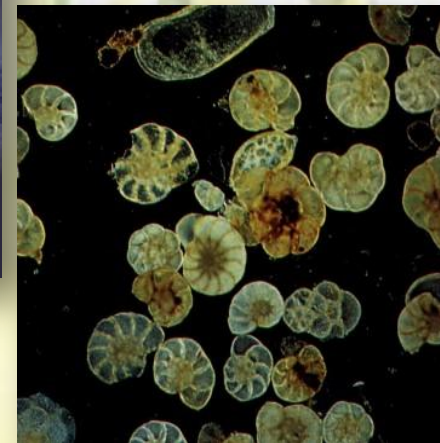
амёба



радиолярия
Я



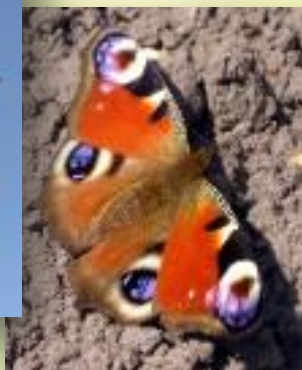
инфузория



фораминифер
ы

Многоклеточные животные

Беспозвоночные



Позвоночные



Среды обитания

Наземно-воздушная

Почвенная

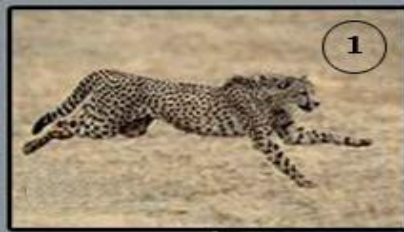
Живой организм

Водная

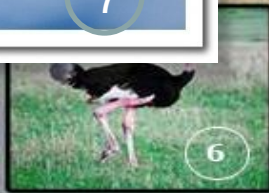


Характеристика наземно-воздушной среды

- ❖ *Резкие перепады температуры;*
- ❖ *Изменение давления;*
- ❖ *Низкая плотность воздуха;*
- ❖ *Достаток кислорода;*
- ❖ *Резкое изменение влажности воздуха.*



2



1. гепард, 2. медведь, кузнечик, 4. кенгуру, 5. тушканчик
6. африканский страус, 7. сокол

Как двигаются животные в наземно-воздушной среде?

Животные ходят, бегают, прыгают, летают.

Характеристика водной среды обитания

- ❖ *Температура без резких колебаний;*
- ❖ *Наличие кислорода;*
- ❖ *Плотность воды;*
- ❖ *Солевой состав.*



Что характерно для животных водной среды?

Они дышат при помощи жабр или поднимаются на поверхность за глотком воздуха, имеют плавники или перепонки на конечностях, у них обтекаемая форма тела.

Характеристика почвенной среды

- ❖ *Высокая плотность;*
- ❖ *Температура без резких колебаний;*
- ❖ *Воздуха мало;*
- ❖ *Постоянное поступление органического вещества.*



Какие особенности животных почвенной среды?

Они плохо видят или лишены зрения, зато имеют хорошее обоняние, копательные конечности, либо пропускают почву через органы пищеварения, чтобы продвигаться в почве

Характеристика организменной среды обитания

- ❖ **Относительно постоянные условия для существования: температура, влажность, содержание минеральных и органических веществ.**
- ❖ **Обилие пищи.**
- ❖ **Защита от внешних врагов.**
- ❖ **Защищённость от неблагоприятных внешних факторов.**
- ❖ **Активное сопротивление организма хозяина.**

Организмы-паразиты

животные

растения

**внешние
паразиты**

**вши, блохи,
клещи, клопы**

**внутренние
паразиты**

**-Чесоточный зудень
- паразитические черви
(острицы, аскариды...)**

**повилика,
заразиха
раффлезия**

ВОЛОСЫ



Вошь



Бактерии,
грибки



Блоха

КОЖА



Чесоточный
зудень



Комар



Клещ

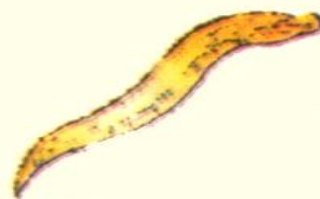


Клоп

КИШЕЧНИК



Широкий
лентец



Острица



Аскарида



Трихинелла

Паразитические круглые черви



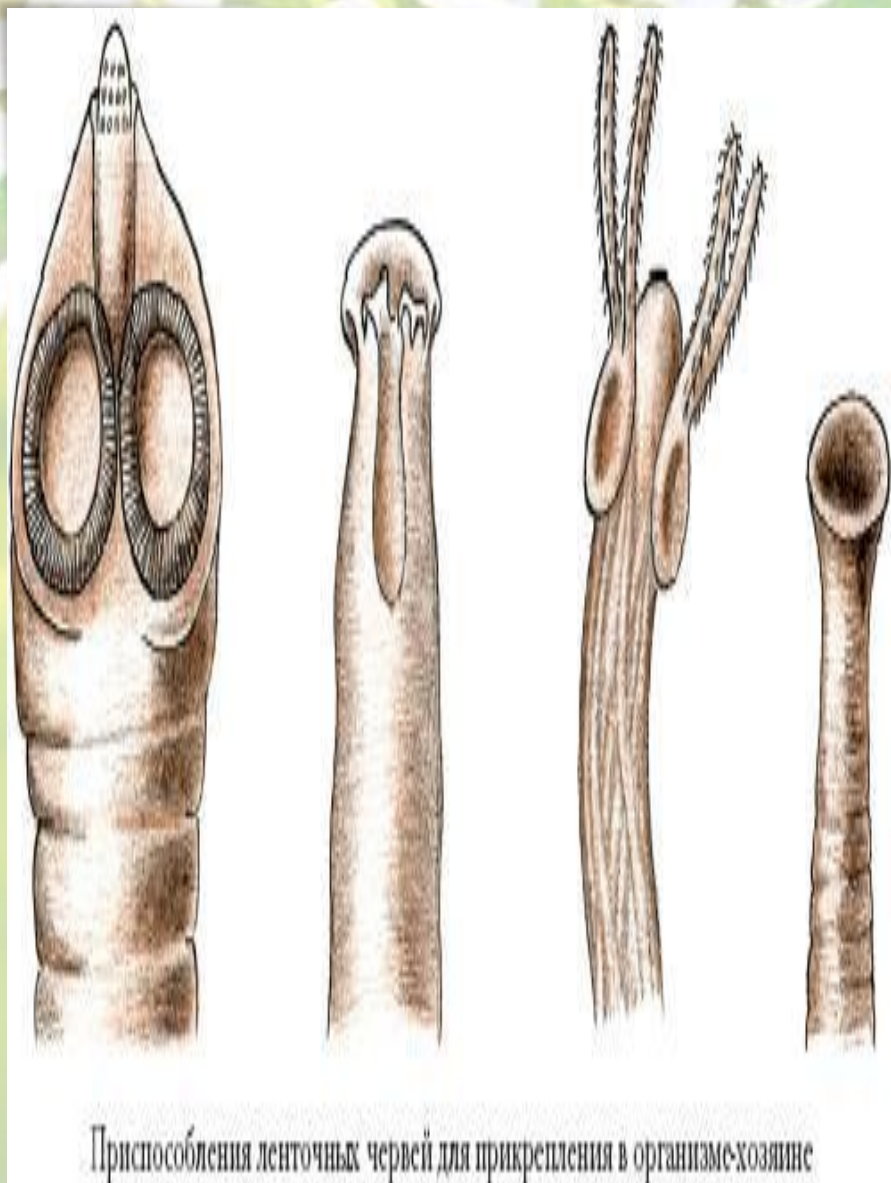
Аскарида



Острицы

Приспособления к паразитическому образу жизни:

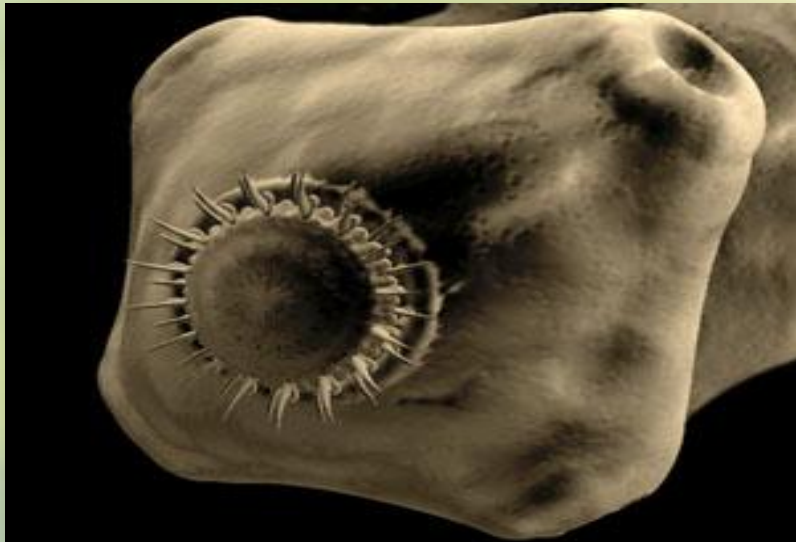
- ❖ **Появляются органы прикрепления к телу хозяина: присоски, крючки**
- ❖ **Изменяется и упрощается форма тела**
- ❖ **Высокая плодовитость**
- ❖ **Отсутствуют органы передвижения и органы чувств**



Приспособления ленточных червей для прикрепления в организме-хозяине

Паразитические ленточные черви

Паразитические ленточные черви



Правила, которые нужно соблюдать!

- ❖ **Мыть руки с мылом всегда перед едой, после посещения туалета, после прихода домой с улицы, после общения с домашними животными.**



Правила, которые нужно соблюдать!



Мыть фрукты и овощи



Не пользоваться чужими расческами



**Ходить в лес только в специальной одежде.
После посещения леса внимательно осмотреть себя.**

**Стриж
(птица)**



*Что их
объединяет?*

**Стрекоза
(насекомое)**



Летучая мышь (млекопитающее)

1



ВОЛК



крот



уж



стриж

**Найдите лишнее
животное другой
среды обитания**

2



дельфин



ящерица



тритон



щука

**Найдите лишнее
животное другой среды
обитания**

3



пчела



Летучая
мышь



страус



стрекоза

**Найдите животное, которое
передвигается не так, как
остальные**