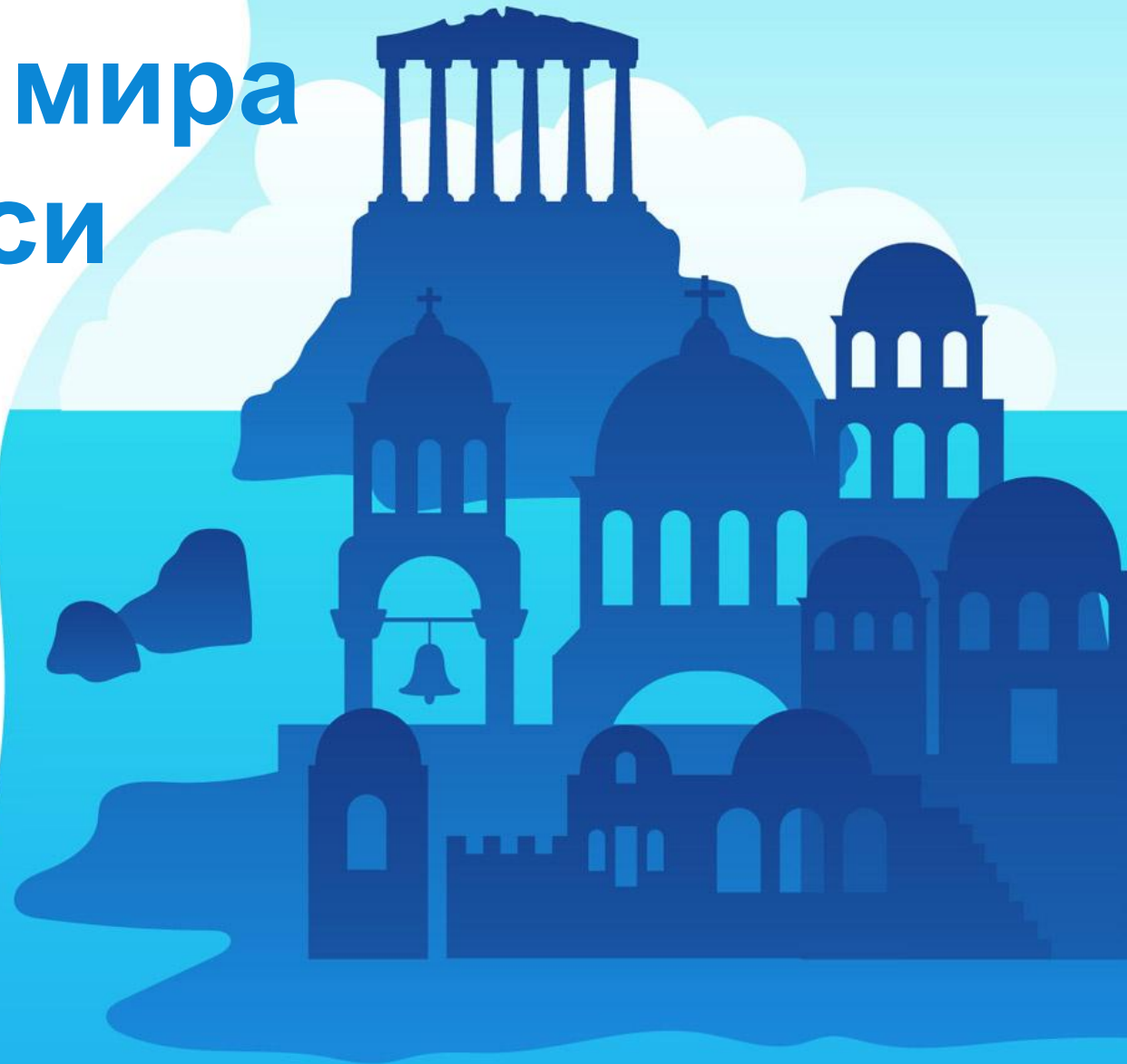


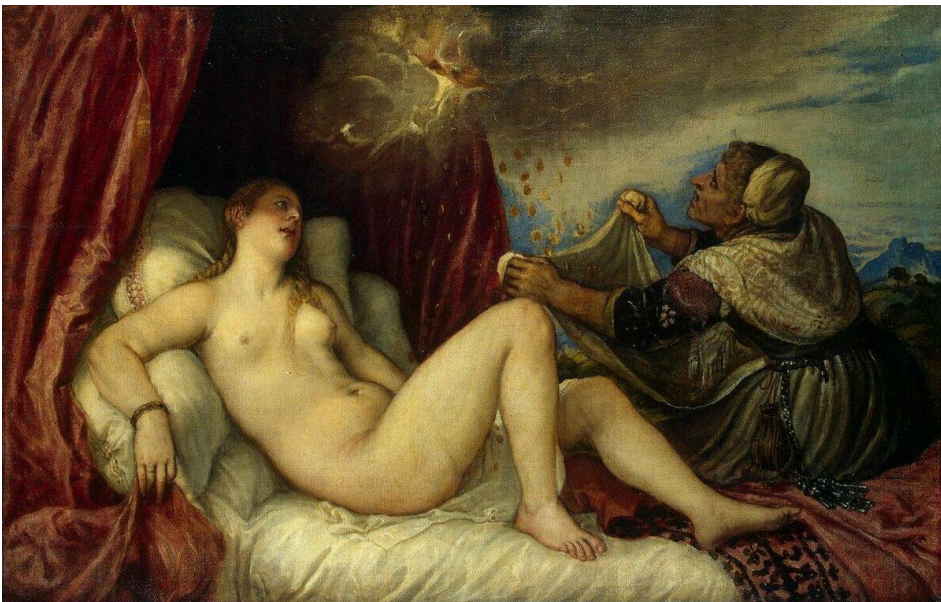
Боги и герои Древнего мира В живописи

Игра - викторина



1 вопрос

- Какой бог осыпался золотым дождём на Данаю на картине Тициана?

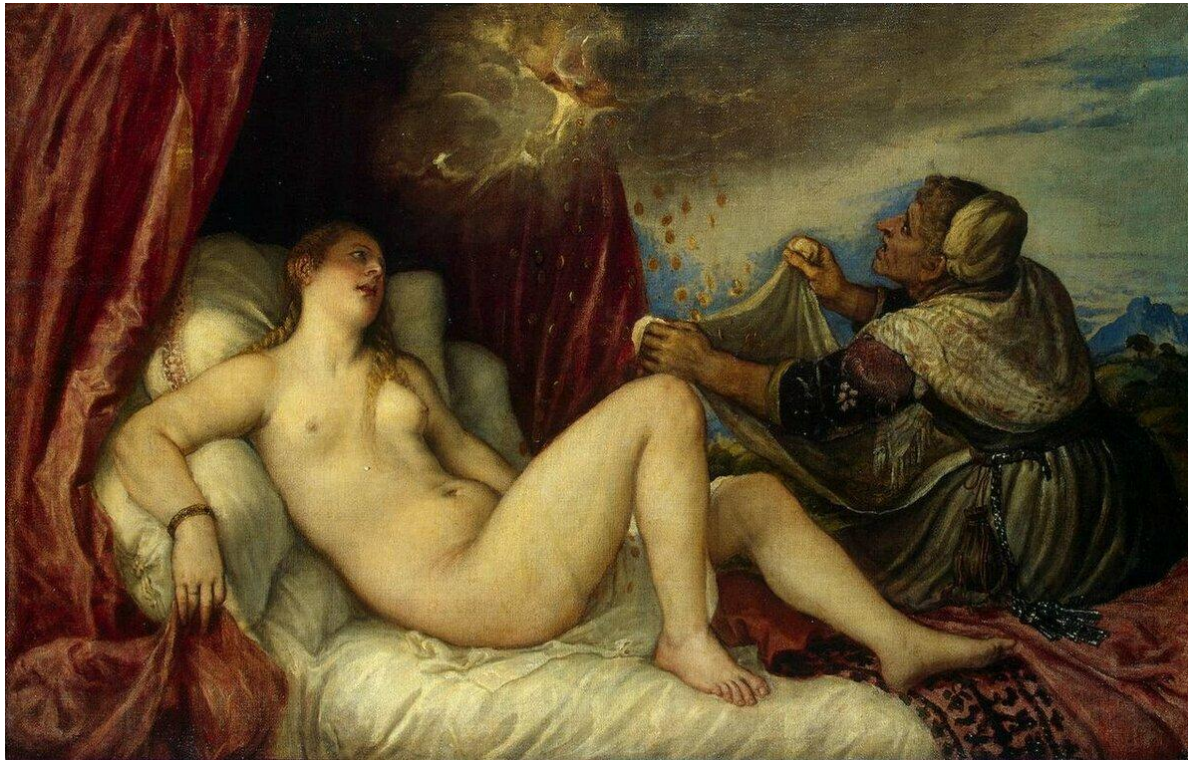


- А) Марс
- Б) Зевс
- В) Аполлон



ОТВЕТ

- **Б) Зевс, отец богов и людей**



Тициан «Даная»

2 вопрос

- **Какая богиня строго взирает на зрителя с этого полотна Густава Климта?**

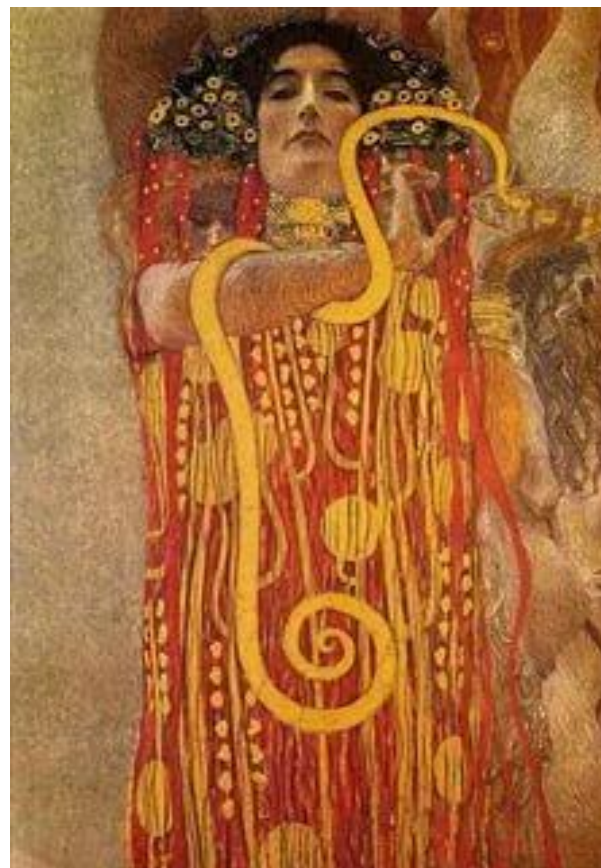


- **А) Афина, богиня мудрости**
- **Б) Немезида, богиня возмездия**
- **В) Гигиеня, богиня здоровья**



ОТВЕТ

- В) Гигиеня, богиня здоровья



Гигиеня. Фрагмент картины «Медицина» . Густав Климт

3 вопрос

- Кого не заметил землепашец на этом пейзаже Питера Брейгеля Старшего?



- А) Икара, упавшего в море
- Б) Аполлона, летящего по небу
- В) Афродиту, рождённую из пены



ОТВЕТ

- А) Икара, упавшего в море



Питер Брейгель Старший «Падение Икара»

4 вопрос

- Название картины Данте Габриэля Россетти «Венера Вертикордия» означает:



- А) Венера, вращающая сердца
- Б) Венера, обращающая сердца
- В) Венера, пронзающая сердца



ОТВЕТ

- **Б) Венера, обращающая сердца**



Данте Габриэль Россетти
«Венера Вертикordia»

5 вопрос

- Этой картиной Питер Пауль Рубенс проиллюстрировал миф о:



- А) Происхождении Млечного пути
- Б) Происхождении павлинов
- В) Происхождении человека

ОТВЕТ

- А) Происхождении Млечного пути



Питер Пауль Рубенс



6 вопрос

- Где богиня распрей Эрида выбирает яблоко раздора на картине Уильяма Тёрнера?



- А) В райском саду
- Б) На рынке
- В) В саду Гесперид



ОТВЕТ

- В) В саду Гесперид



Уильям Тёрнер

7 вопрос

- **Что изобразил Лукас Кранах Старший на этой картине?**



- **А) Миф о Геркулесе и Омфале**
- **Б) Развлечения Зевса**
- **В) миф о Дафне и Аполлоне**



ОТВЕТ

- А) Миф о Геркулесе и Омфале



Лукас Кранах Старший

8 вопрос

- Этот портрет кисти Энтони Фредерика Сэндиса называется:



- А) Афина
- Б) Венера, обиженная Марсом
- В) Елена Троянская



ОТВЕТ

- В) Елена Троянская



Энтони Фредерик Сэндис

9 вопрос

- В образе какой богини Антонис ван Дейк изобразил Рэйчел де Рувиньи, графиню Саутгемптон?



- А) Прозерпины, богини подземного царства
- Б) Фортуны, богини удачи
- В) Кардеи, богини дверных запоров и хранительницы дома



ОТВЕТ

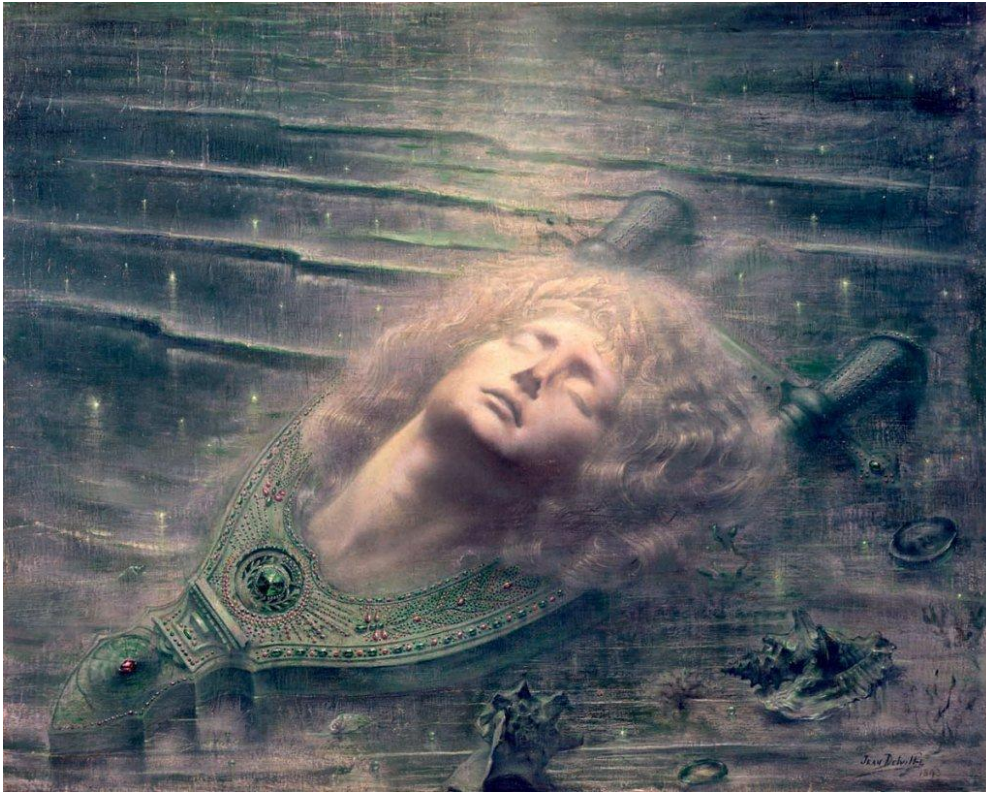
- Б) Фортуны, богини удачи



Антонис ван Дейк

10 вопрос

- Чью смерть изобразил бельгийский художник-символист Жан Дельвиль?

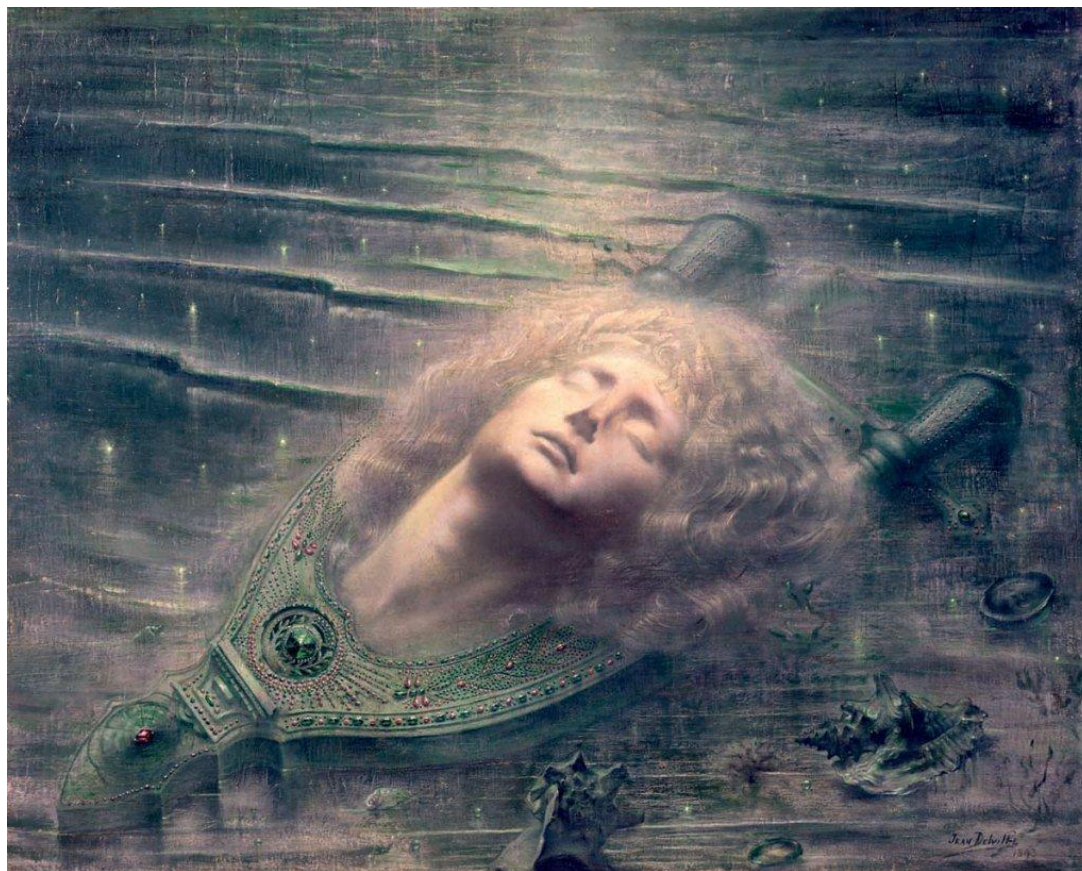


- А) Орфея
- Б) Нарцисса
- В) Медузы Горгоны



ОТВЕТ

А) Орфея



Жан Дельвиль

11 вопрос

- На картине Караваджо изображена



- А) Гарпия
- Б) Эмблема Версаче
- В) Медуза Горгона



ОТВЕТ

- В) Медуза Горгона



Караваджо