



Лесные жители
Викторина для 5 класса

Составила учитель МБОУ
Архангельской СОШ имени А.Н.
Косыгина Евдокимова В.А.

Лес

*Богатырь стоит
богат,
Угощает всех ребят:
Ваню — земляникой,
Таню — костяникой,
Машеньку — орешком,
Петю — сыроежкой,
Катеньку — малиной,
А Васю -хворостинной.*

Белка

*Хожу в пушистой шубе, живу в
густом лесу.
В дупле на старом дубе орешки
я грызу.*

Вопросы

1. Чем питается белка?
2. Какого цвета у белки шубка зимой?



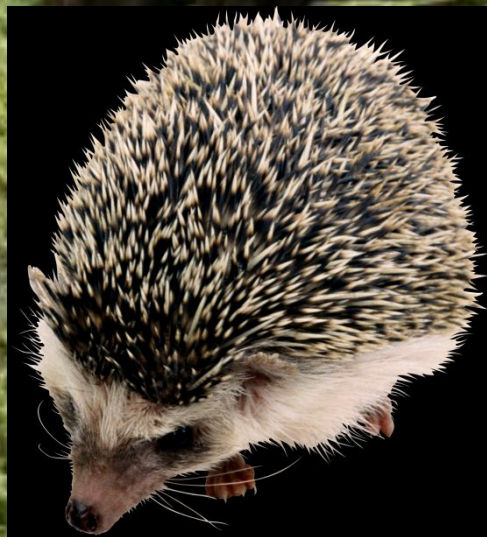
Ёж

Между сосен, между елок
Бродит тысяча иголок.
Но не сделать ни стежка
Все иголки без ушка!

Вопросы

1. Чем питается ёж?

2. Чем новорожденные
ежата отличаются от
взрослых ежей?



Заяц

Много бед таят леса.
Волк, медведь там и лиса!
Наш зверек живет в тревоге,
От беды уносит ноги...
Ну-ка, быстро отгадай-ка,
Как зверек зовется? ...



Вопросы

1. Какого цвета шубка у зайца зимой?
2. Чем питается заяц?



Лиса

Рыжая плутовка,
Хитрая да ловкая.
Хвост пушистый,
Мех золотистый.
В лесу живет,
В деревне кур крадет.



Вопросы

1. Чем питается лиса в лесу?
2. Какое домашнее животное является родственником лисы?

Вожак

Волк



1. Чем питается волк в лесу?

2. Как называется главный волк стаи?

Все время по лесу он рыщет,
Он в кустах кого-то ищет.
Он из кустов зубами щелк,
Кто скажите это - ...





Лось

Не голос – громкая труба,
Большая верхняя губа,
На нем - громадные рога,
Ему природа дорога.
В лесу крупнее зверя не нашлось
Раз он – сохатый, значит..

Вопросы

1. Чем питается лось?
2. Что лось сбрасывает ежегодно к зиме?



Медведь

Летом ходит без дороги
Возле сосен и берез,
А зимой он спит в берлоге,
От мороза прячет нос.



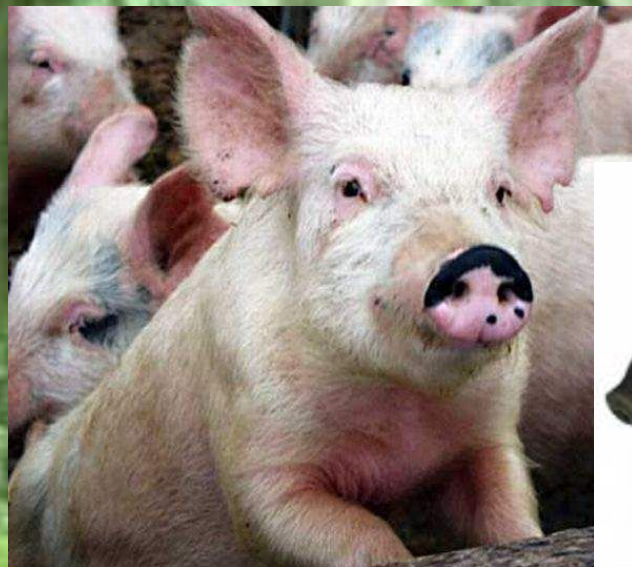
Вопросы

1. Чем питается медведь?

2. Как медведь помечает
свою территорию?



Кабан



Веток хруст в лесу
То тут, то там.
Ищет жёлуди...

Вопросы

1. Чем питается кабан?
2. Родственником каких домашних животных можно считать кабана?
3. Чем детёныш кабана отличается от взрослого животного?

Дятел

Кто в беретке ярко-красной,
В черной курточке атласной?
На меня он не глядит,
Все стучит, стучит, стучит.

Вопросы

1. Чем питается дятел?

2. Чем дятел достаёт насекомых из под коры дерева?



Сова

Угадайте, что за птица
Света яркого боится,
Клюв крючком, глаз
пяточком?

Вопросы

1. Чем питается сова?

2. Символом чего
является сова?



Кукушка

Кто на ёлке, на суку
Счёт ведёт: «ку-ку, ку-ку?»

Вопросы

1. Является ли кукушка хорошей матерью?
2. Чем питается кукушка?

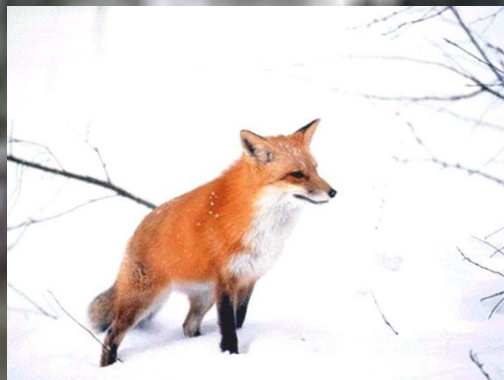


Кто лишний игра



Кто не живёт в лесу?

Какое животное не является домашним?



Чей детёныш?

1



2



3



4



5



6



7



8



Кто что ест?

1



2



3



4



5



6



7



8



A dirt path leads through a dense forest of tall, thin trees with vibrant green foliage. The path is centered and recedes into the distance, creating a sense of depth. The trees are closely packed, and the sunlight filters through the leaves, creating a dappled light effect on the path and the forest floor.

Конец!
СПАСИБО ЗА ВНИМАНИЕ!