

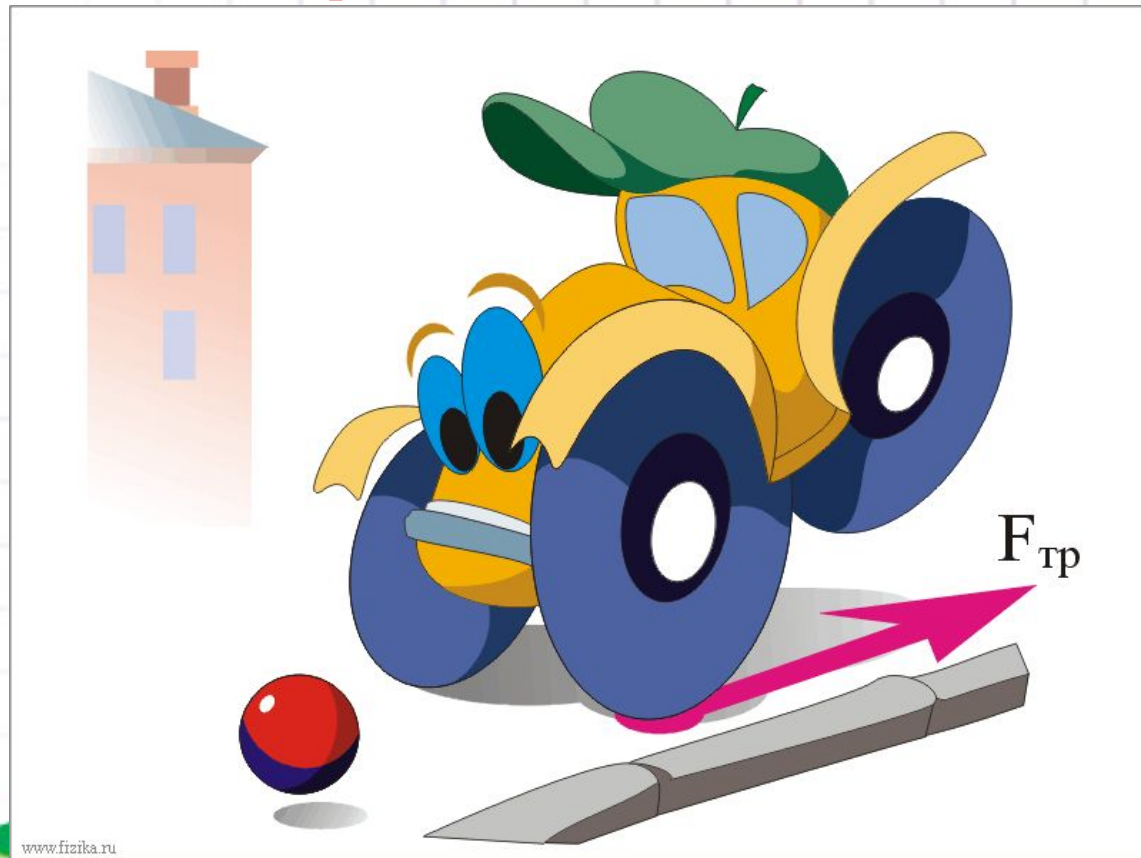
# Викторина- тест « Силы в природе»

7 класс

Выполнила учитель МБОУ « СОШ №1» города Емвы  
Горячев – Идровна



# Основная единица измерения силы:



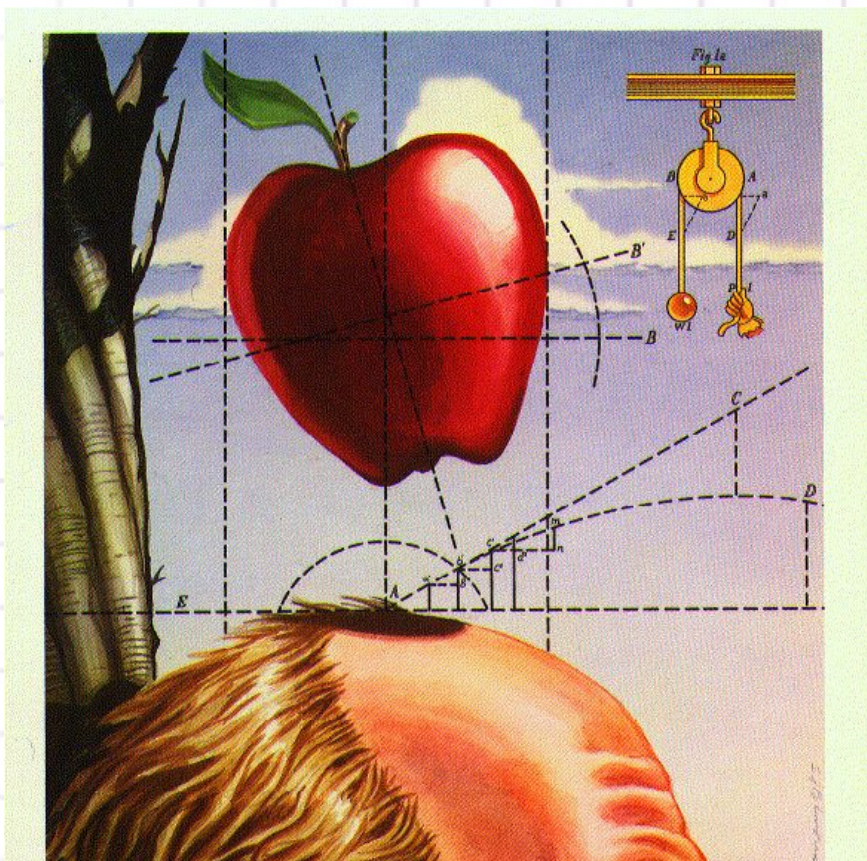
Н

Па

Дж



# Сила тяжести зависит от :



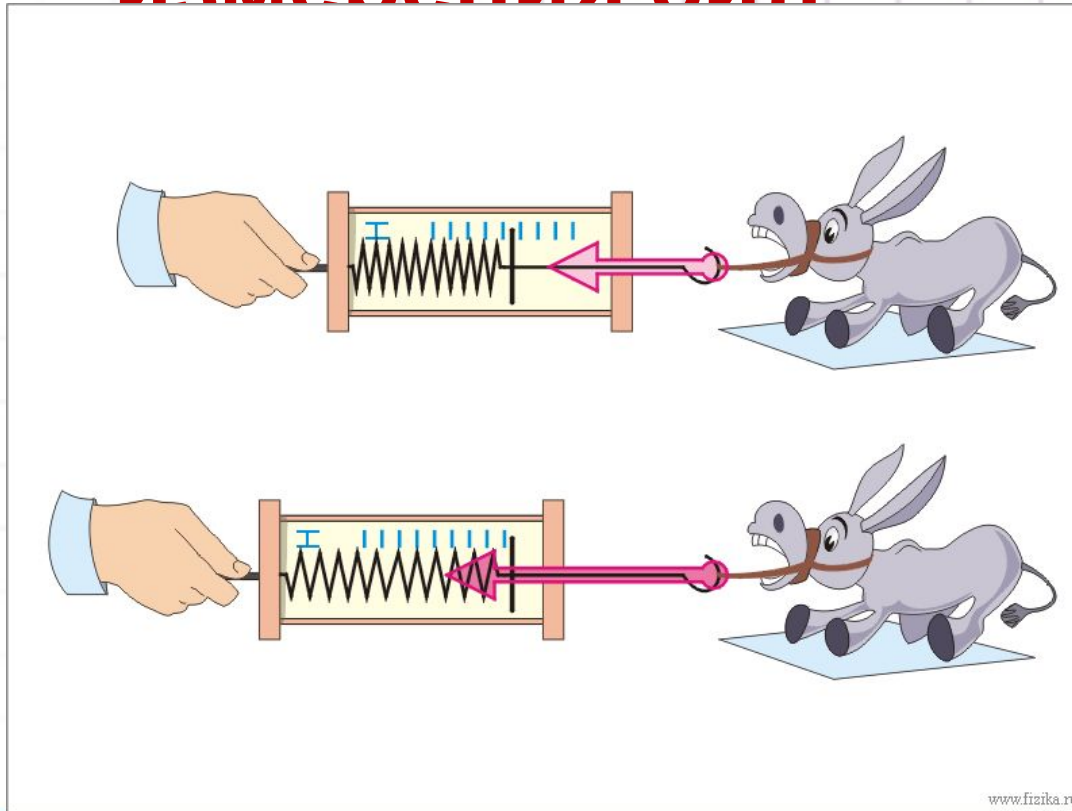
ВЫСОТ  
Ы

массы  
тела

разме-  
ров



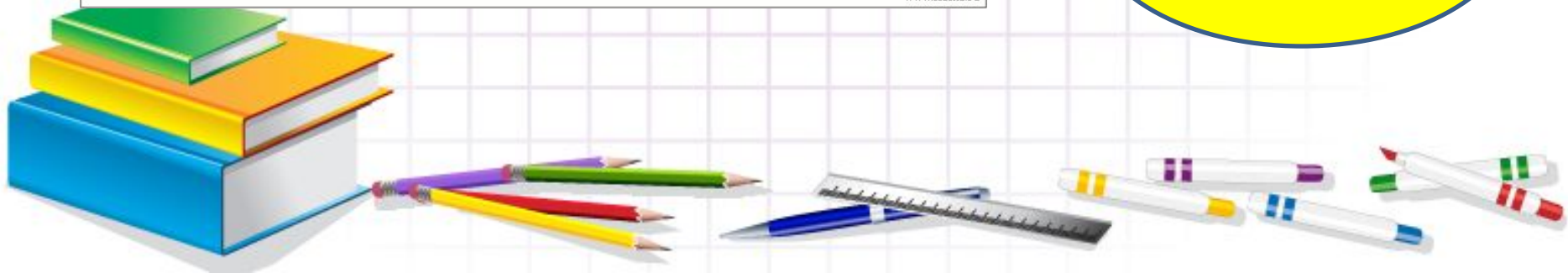
# Как называется прибор для измерения сил?



манометр

мензурка

динамометр



**Если тело покоится  
на горизонтальной  
опоре, то его вес**



равен  
силе  
тяжести

больше  
силы  
тяжести

меньше  
силы  
тяжести



Чему примерно равна  
сила тяжести,  
действующая на мяч  
массой 0,5 кг?

0,5 Н

50 Н

5Н



**Какую примерно массу  
имеет тело весом 120 Н?**



60 кг

120 кг

12 кг



Электровоз тянет вагоны с силой 300 кН. Сила сопротивления равна 170 кН. Вычислите равнодействующую этих сил.



130  
кН

470 кН

60 кН





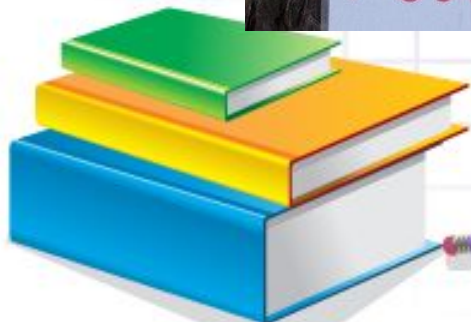
**В гололедицу  
тротуары посыпают  
песком, при этом сила  
трения подошв обуви  
о лёд...**



умень-  
шается

увеличи-  
вается

не  
изменяетс  
я



**На сколько  
сантиметров  
растянется пружина  
жесткостью 100 Н/м под  
действием силы 20 Н?**



2 см

5 см

20 см

