

# Русский язык

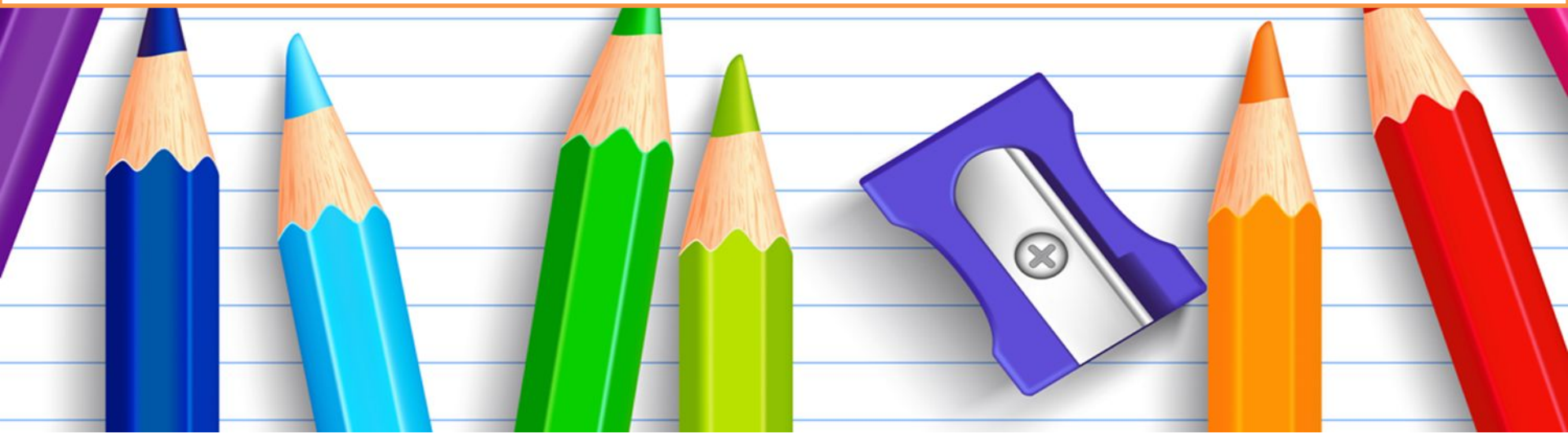


# Ответьте на вопросы:

1. Как определить окончание имени прилагательного?

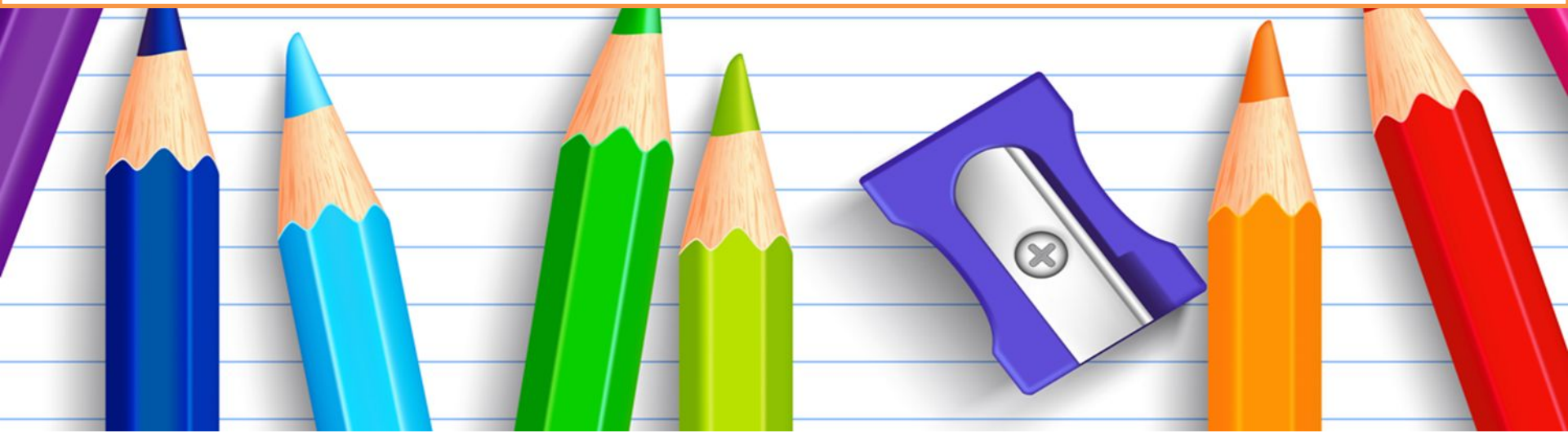
2. Как определить падеж имен прилагательных?

3. Как отличить прилагательное в родительном, дательном, творительном и предложном падежах?



# Прочитайте. Заполните пропуски, определите падеж имен существительных

Перед дач.**е**й, под дом.**ом** к учительниц..**е**...,  
по ветк..**е**..., на крыш..**е**. избушк..**и**., в  
Сибир..**и**., на велосипед..**е**..., по ине..**ю**., занёс  
подружк..**е**..., от радост..**и**....



# Прочитайте. Заполните

Тёмная ночк.а.

На луговой кочк.е.

Ст.о.ит дубов.ая бочка.

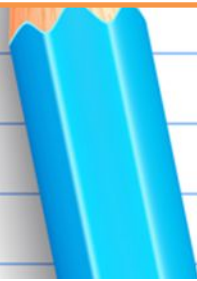
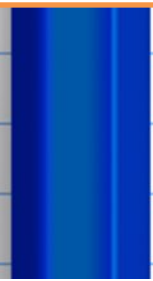
Вокруг мелк.ая осочка-

У п.е.нёчка в т.енёчк.е..

Бр.о.жу я по лесу тро.пой ка.менист.ой.;

Тр.е.пещут и блестят в в.е.твист.ойвышине

З..е.лённые л.исты под влагою р.о..сист.ой.



# Прочитайте.

Алла повязала алюленту..  
Лена восхищается алой.. лентой Аллы.



# Винительный и творительный падежи имён прилагательных женского рода

Узнаем, как...

**Повторим , какие ....**

