



# «Русская изба и её убранство.»



Сколько сил и умения вкладывали наши предки в строительство своего дома. Но сруб так и остался срубом, каким бы богатым орнаментом его не украшали. Изба была самым главным хранителем семейных традиций для русского человека, здесь проживала большая семья, и воспитывались дети. Изба являлась символом уюта и спокойствия.

# Маршрут экскурсии

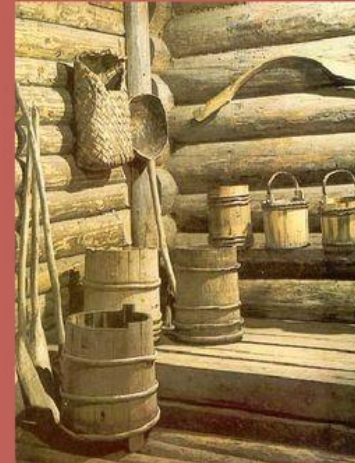
- Печь
- Крестьянская посуда
- «Красный уголок»
- Мебель





Главной частью любого крестьянского дома была комната с печью. « Догадливые крестьянин, на печи избу поставил»-гласит русская пословица.






- На полках вдоль стен располагалась не хитрая крестьянская посуда: горшочки, ковши, чашки, миски, ложки. Мастерил их из дерева, как правило сам хозяин дома

# Красный угол



В переднем углу избы располагался красный угол. Еще его называли в народе большим, святым. Это было самое почетное место — духовный центр дома.

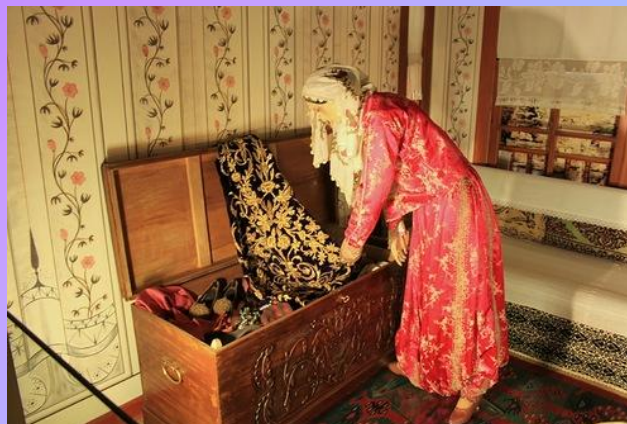
 MyShared



Мебели в избе было немного, да и разнообразием она не отличалась.



- Одежду крестьяне хранили в сундуках.



# Спасибо за внимание.

Вот и закончилась наша экскурсия в русскую избу .

А сейчас мы с вами попробуем поработать на прялке, при помощи прихвата достать из печи чугуны, сделаем вышивку и займемся

