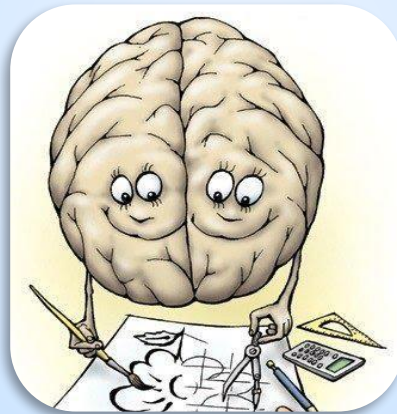


# Тест на АМБИДЕКСТРИЮ

(«двурукость»)  
у детей с СДВГ

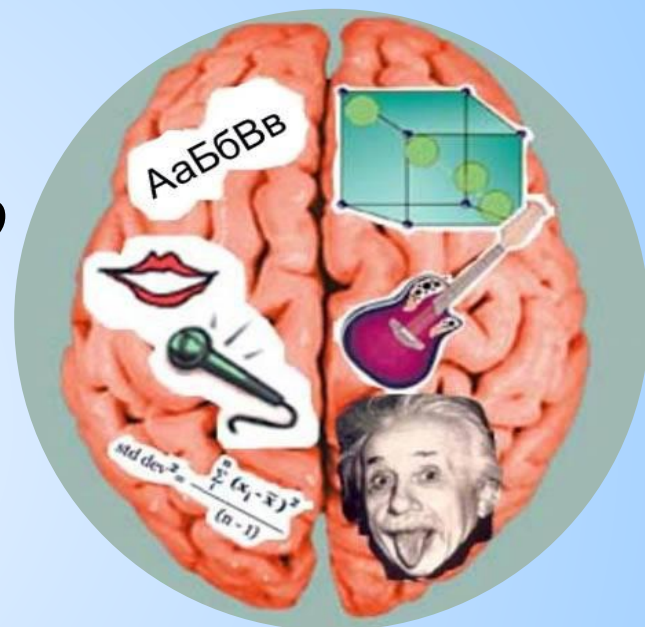


Инструкция к тесту Владимира  
Пугача на наличие  
амбидекстрии.



□ **Тест на определение доминирующего полушария головного мозга.**

□ Тест помогает определить, какое из полушарий вашего мозга более активно. Тест показывает Ваше состояние на данный момент.



□ А в некоторых случаях вы сможете наблюдать момент переключения полушарий своего мозга.

**КОНКРЕТНОЕ  
МЫШЛЕНИЕ**

**АБСТРАКТНОЕ  
МЫШЛЕНИЕ**

Математические  
вычисления

Бессознательное

Сознательная

$$2 + 2 = 4$$



Образная  
память

Правая рука



если  
 $A=B$  и  
 $B=C$

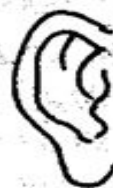


Левая рука

Речь



Правый глаз



Ритм

Чтение и письмо



Восприятие  
музыки,  
интонации

Двигательная  
сфера

Ориентировка в  
пространстве

Чувственная  
сфера

Конкретное мышление

# Вспомним

Абстрактное мышление

ЛЕВОЕ ПОЛУШАРИЕ ПРАВОЕ ПОЛУШАРИЕ

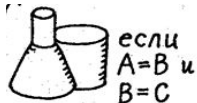
Операции с последовательностями

Линейные представления

Операции с перечнями

Операции с числами

$$2 + 2 = 4$$

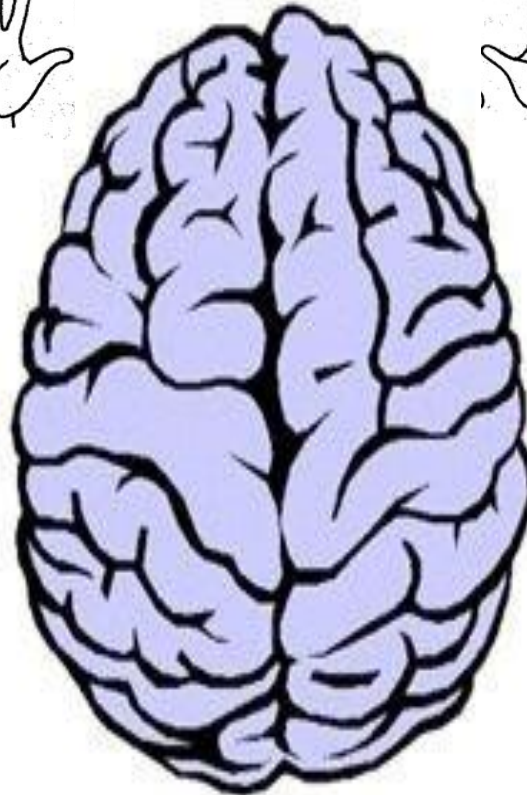


если  
 $A=B$  и  
 $B=C$

Анализ

Логика

Речь



Пространственная ориентация

Целостное восприятие (гештальт)

Трехмерное восприятие

Воображение

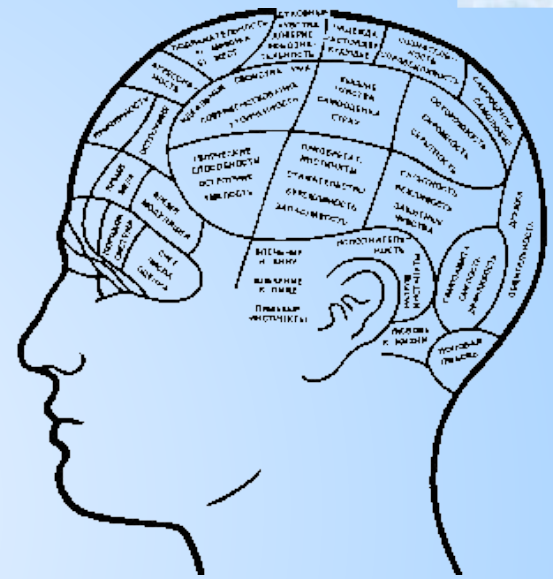
Мечты

Ритм

Цвет



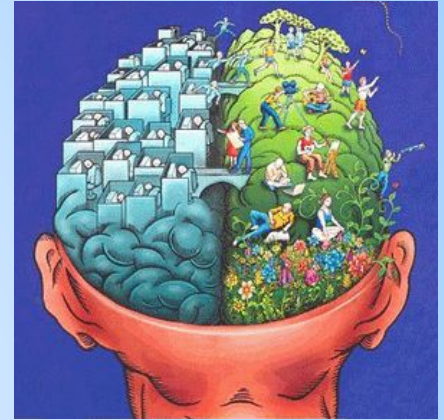
□ Вращается в ту или иную сторону не только и не столько картинка, сколько перцептивный образ движущегося пространства, сформированный вашим мозгом.



□ Короче, девушка на самом деле вращается у вас в голове! Вы определяете наиболее сильные стороны работы своего мозга.

# Введение

□ Данный тест показывает Ваше состояние и особенности восприятия движущихся перцептивных (субъективных) пространств, которые перерабатывает и "видит" ваш мозг на данный момент.



□ Особенно это относится к **амбидекстрам** (лат. *ambi* — двойной; *dextrum* — правый). То есть людям, одновременно имеющим правополушарную и левополушарную работу головного мозга.

# □ Амбидекстры и «двурукие», это не одно и то же, хотя близкие понятия.

- Люди могут быть правши-левши:
- по движениям глаз,
- по ведущему глазу (при стрельбе, например).
- А также по аудиальному каналу (к какому уху прикладывают телефонную трубку),
- по руке,
- по ноге,
- повороту оси сердца на электрокардиограмме и т.д.



# Тестирование

- Устройтесь поудобнее.
- Итак, на картинке вы видите силуэт вращающейся фигуры.



- **1-й этап.** Психологическая настройка.
- Психологическая настройка вашего мозга длится примерно 2 мин.

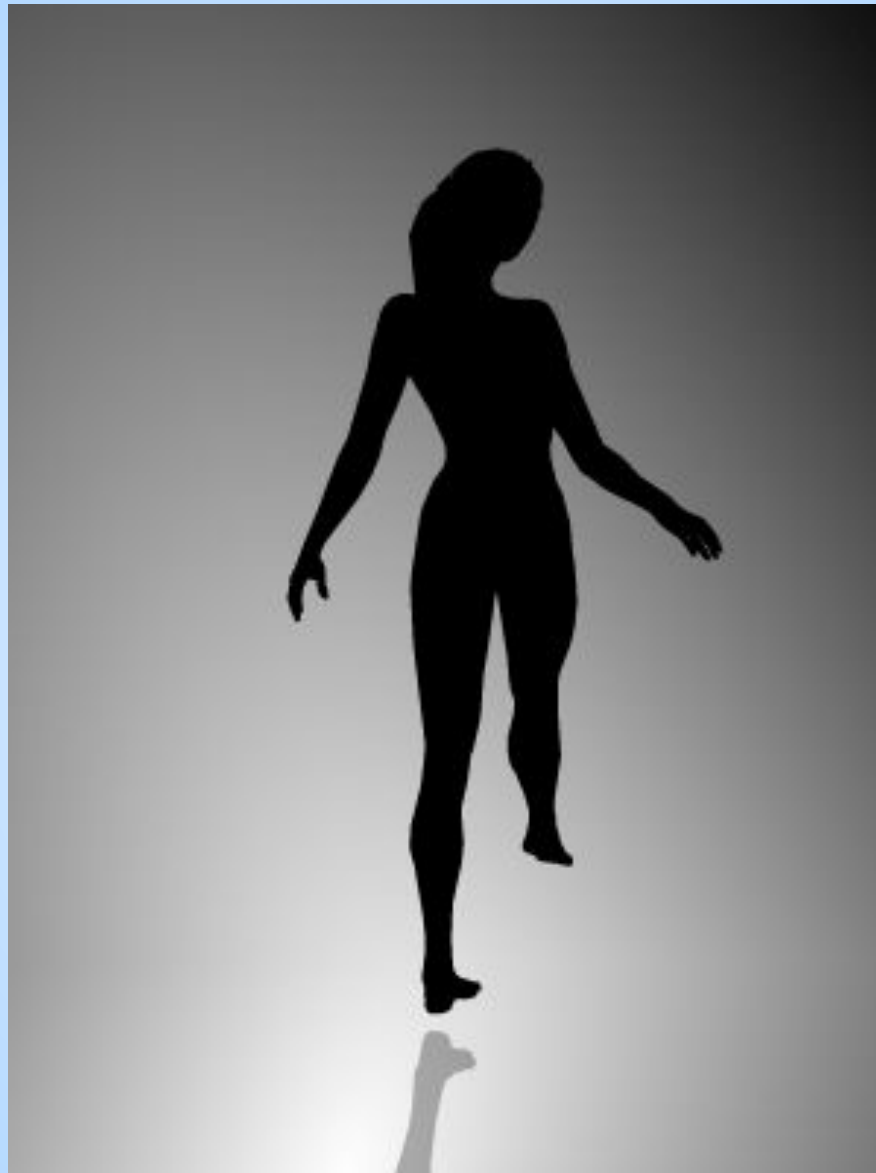


# 2-й этап. Тестирование.

- Если фигура устойчиво вращается только по часовой стрелке — значит, у вас доминирует левое полушарие, преобладает левополушарная деятельность мозга. А это логика, счёт, умение говорить и излагать мысли.
- Вращение только против часовой стрелки — значит у вас доминирует правое полушарие, и преобладает преимущественно правополушарная деятельность — эйдетика, интуиция, образное мышление, музыкальность, чувство ориентировки в пространстве и времени.
- Если же фигура попеременно вращается то в одну, то в другую сторону — это признак амбидекстрии, то есть, работы и правого и левого полушария мозга.



- У некоторых такое переключение вращения силуэта происходит при наклоне головы вправо, затем влево, и наоборот.
- У других - смена направления вращений отмечается при концентрации взгляда на лице, затем его расфокусировка, и наоборот.
- Или, вариант, перевод взгляда примерно на  $15^\circ$  влево - вниз - вращается влево. Перевод взгляда на  $15^\circ$  вправо - вниз - вращается вправо.
- Иногда - полезно рукой прикрыть нижнюю часть туловища вращающейся девушки - лучше получается.



# *Из наблюдений...*

- В начале мая 2009 года на одной конференции тестировали аудиторию в 150 человек на большом экране. Тех, у кого девушка вращается вправо, или по часовой, было примерно 20%. Около 35-40% в тот же момент видели вращение влево, против часовой стрелки. Остальные в ТОТ ЖЕ МОМЕНТ видели вращение то вправо, то влево!
- Иными словами - картинку "видит" глаз, как оптическая система, но интерпретирует, оценивает направление вращения мозг, создавая субъективную картину движущегося перцептивного пространства. Переключения в работе полушарий меняют оценку направления вращения силуэта при той же работе глаза.
- А вот для того, чтобы выяснить, "почему" и "как", проводятся исследования на межполушарную асимметрию.

## По материалам сайта

- <http://www.indigo-papa.ru/>
- Автор теста: психолог Владимир Пугач.