



Загадка



**Растут – зеленеют,
Упадут – пожелтеют,
Полежат –
почернеют.**

Тема урока:

«*Внешнее строение листа*»



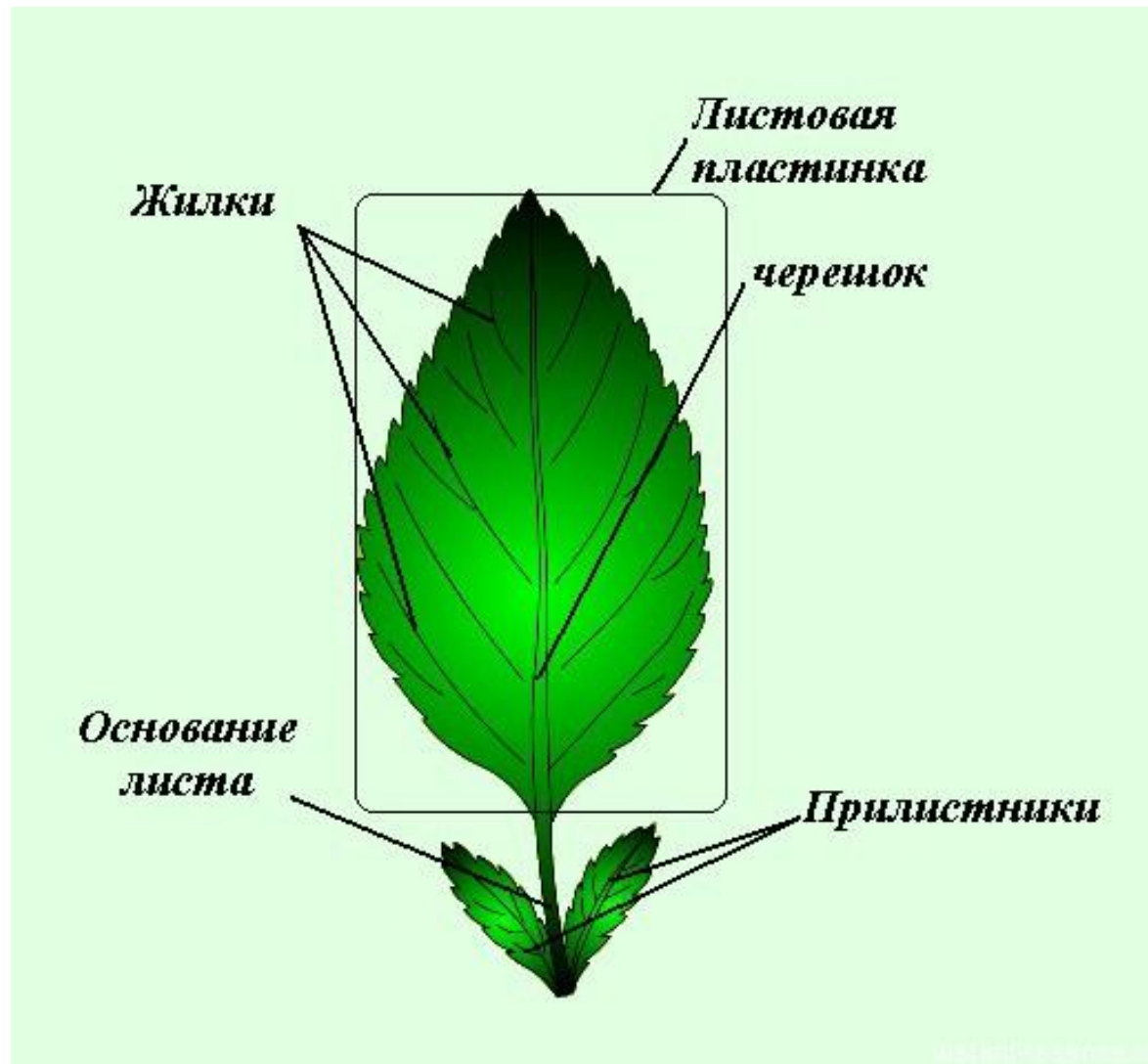
Подготовила:
**Струлёва Ольга
Владиславовна**
учитель биологии МАОУ гимназии №13
г.о.Долгопрудный



Цель урока:

***Изучить внешнее
строение листа, научиться
описывать внешнее
строение листа.***

Строение листа



Лист
черешковый



Лист
сидячий



Акация



Яблоня



ПРОСТЫЕ И СЛОЖНЫЕ ЛИСТЬЯ

Простые



простой лист липы



простой лист калины



простой лист клёна



простой лист ландыша

Сложные



сложный лист ясеня



сложный лист рябины



сложный лист акации



сложный лист кислицы



Жилкование

сетчатое

параллельное

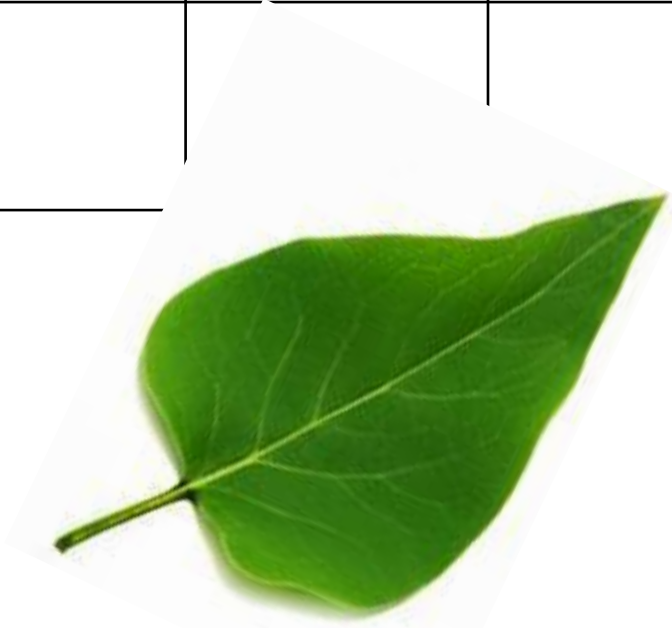
дуговое



Практическая работа

Цель: научиться определять и описывать внешнее строение листьев.

<i>Название растения</i>	<i>Прикрепление к побегу</i>	<i>Тип листа (простой или сложный)</i>	<i>Форма листа</i>	<i>Края листа</i>	<i>Жилкование</i>



**СМ.
Инструктивную
ю карточку**

Домашнее задание:

Параграф 5

Рабочая тетрадь № 23,24,25

