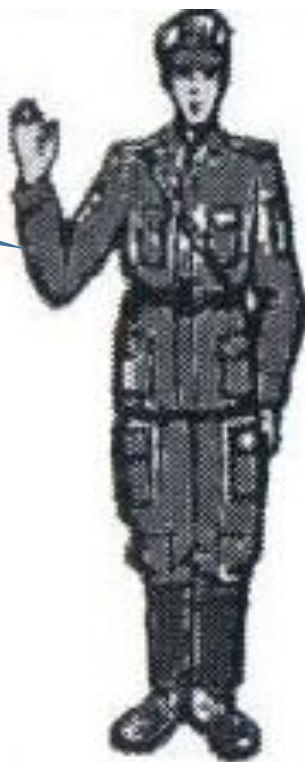


1. Очень важно
запомнить сигналы
управления колонной.

2. Надеюсь, вы сможете
применить полученные
знания на практике.



Нажмите на команды, чтобы увидеть как они
обозначаются сигналами.

Внимание

Меньше ход

Стой



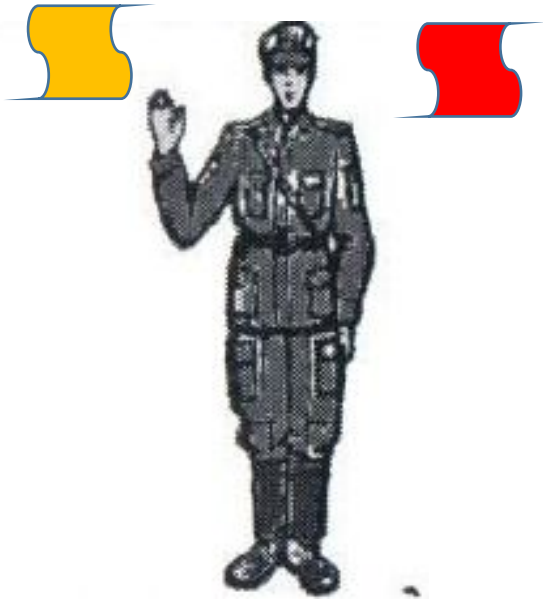
Определите значение данного сигнала, выбрав правильный вариант ответа.

Все верно. Вы справились с заданием.

К
машинам!

Внимание
!

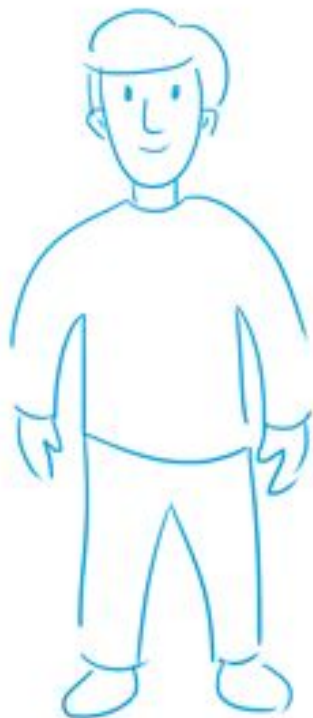
По
местам!





Последовательно выполните действия по командам « Плащ в рукава, чулки, перчатки надеть»», «Газы».

Впереди участок заражения. Помогите курсанту защитить себя от вредного воздействия заражающих веществ.



Принять ответ

Перетащите в верной последовательности элементы общевойскового защитного комплекта и противогаз.



Выберите верный вариант движения по болотистой местности.



Снизить давление воздуха в шинах. Двигаться по выбранному направлению на возможно высокой скорости. Переключение передач не допускается.

Повысить давление воздуха в шинах. Применить цепи противоскольжения. Двигаться на максимально низких скоростях.

Снизить давление воздуха в шинах. Двигаться на максимально низких скоростях, переключая передачи в зависимости от изменения поверхности.

Россия оккупирована противниками, ваша задача освободить земли от них, верно отвечая на поставленные вопросы. Красным цветом обозначены захваченные территории. Нажмите на них, чтобы начать интеллектуальный бой.

Дайте ответ

За сколько метров при подъезде к kolejному проходу в минно-взрывном заграждении необходимо снизить скорость?

10-20 метров

30-40 метров

20-30 метров

50-60 метров

