

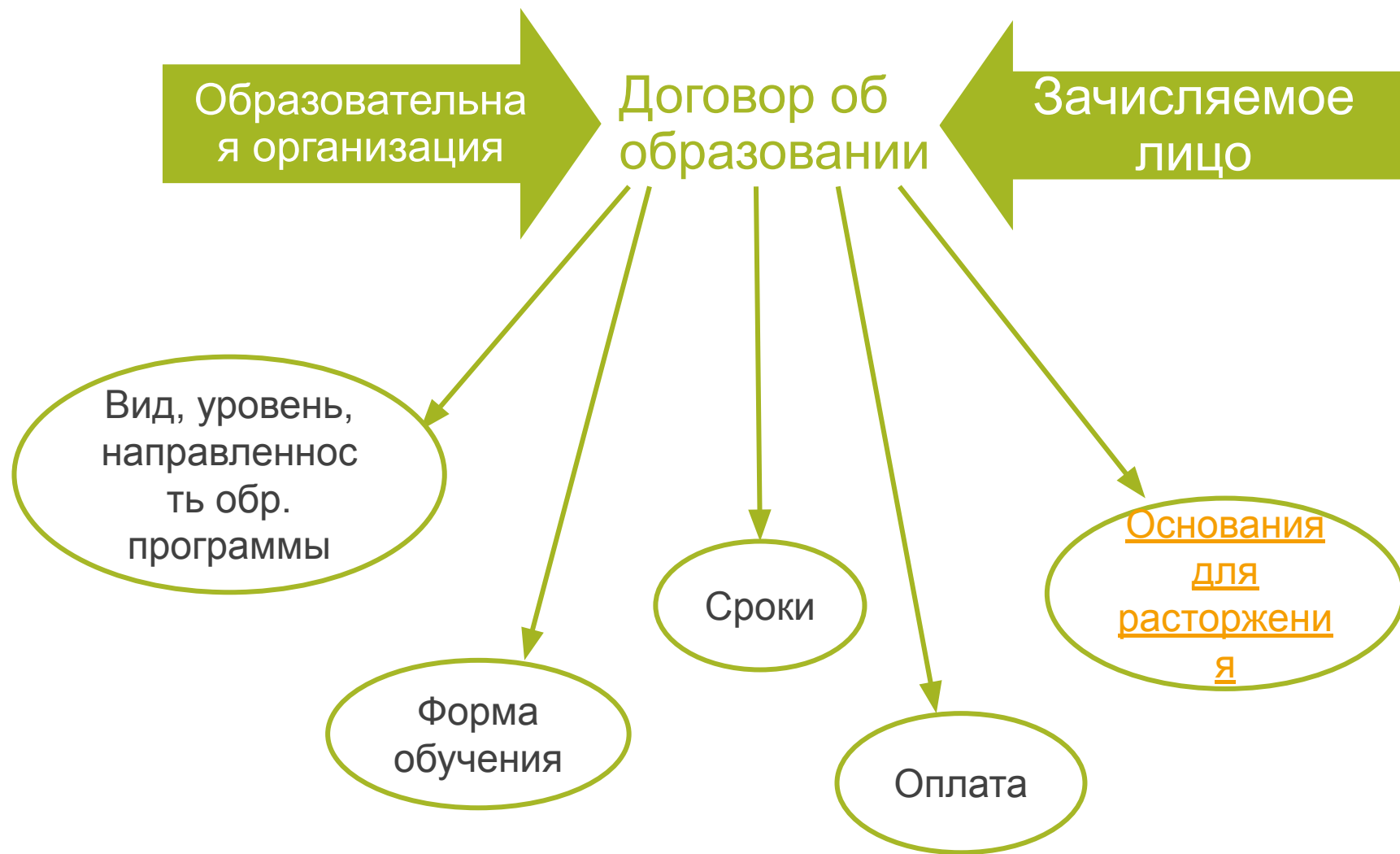
# Возникновение образовательных отношений

Государствен  
ная обр.  
организация

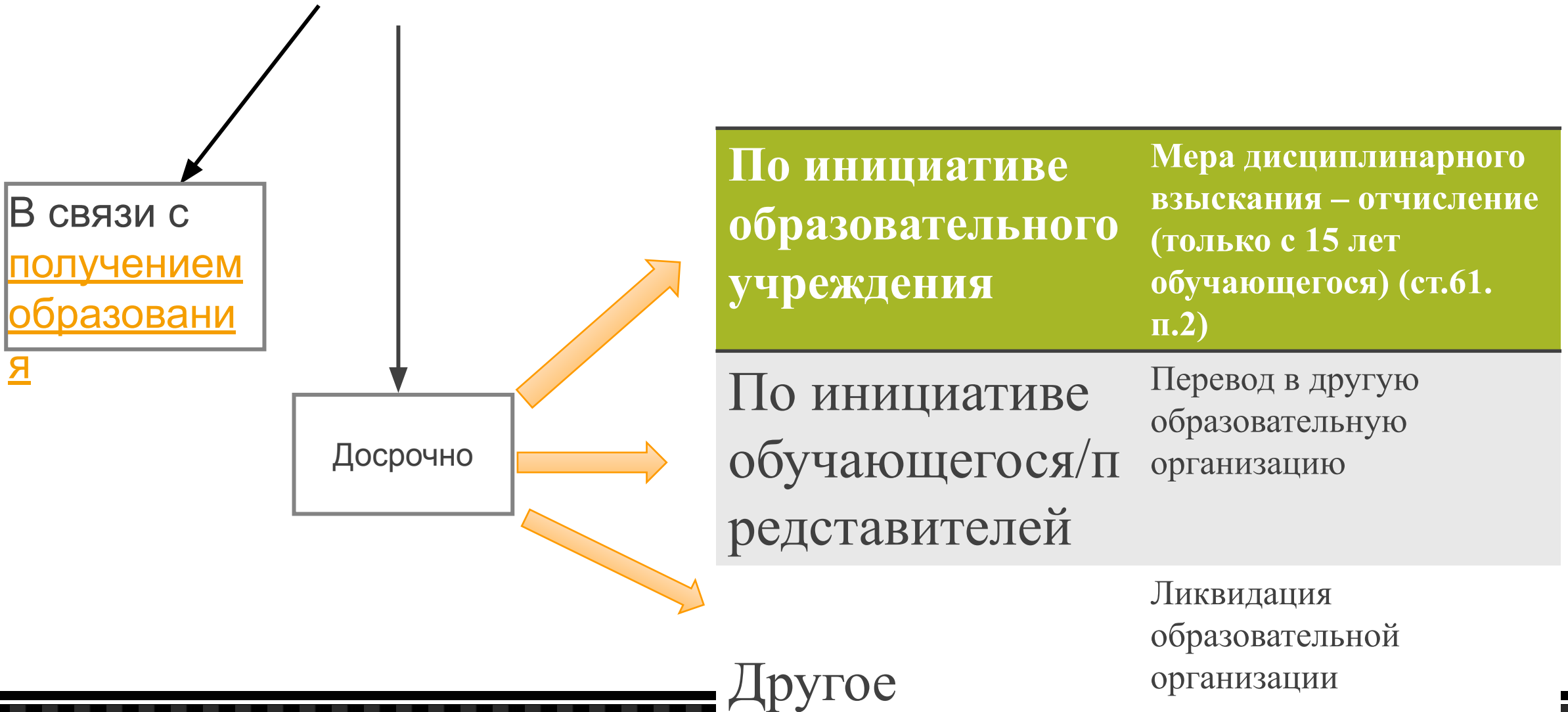
Распорядительн  
ый акт о приеме

Частное  
обр.  
учреждени  
е

Договор об  
образовании



# Прекращение образовательных отношений



Федеральный орган исполнительной власти



**Итоговая аттестация  
(по программам среднего  
образования)**

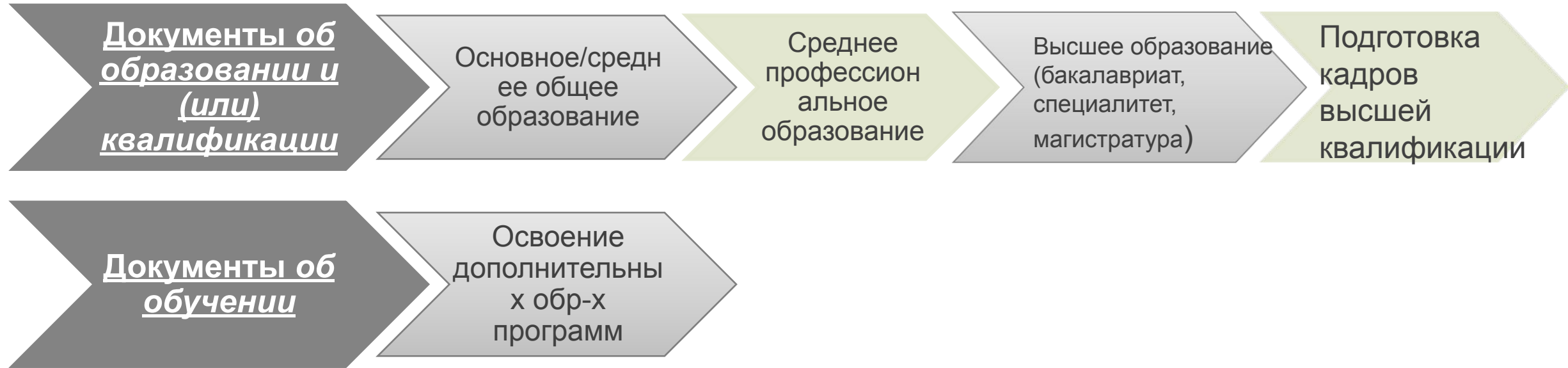
**Единый  
гос.  
экзамен**

**Иные  
формы**

Для:

- обучающихся в уч-х закрытого типа;
- обучающихся с ограниченными возможностями;
- обучающихся с неродным русским языком;
- среднего проф. образования;
- интегрированных обр. программ;

# (Не)государственная итоговая аттестация



# Общее образование в РФ

Обязательные уровни (ст.66.  
п.5)

Дошкольно  
е  
образовани  
е

Начальное  
общее  
образовани  
е

Основное  
общее  
образовани  
е

Среднее  
общее  
образовани  
е



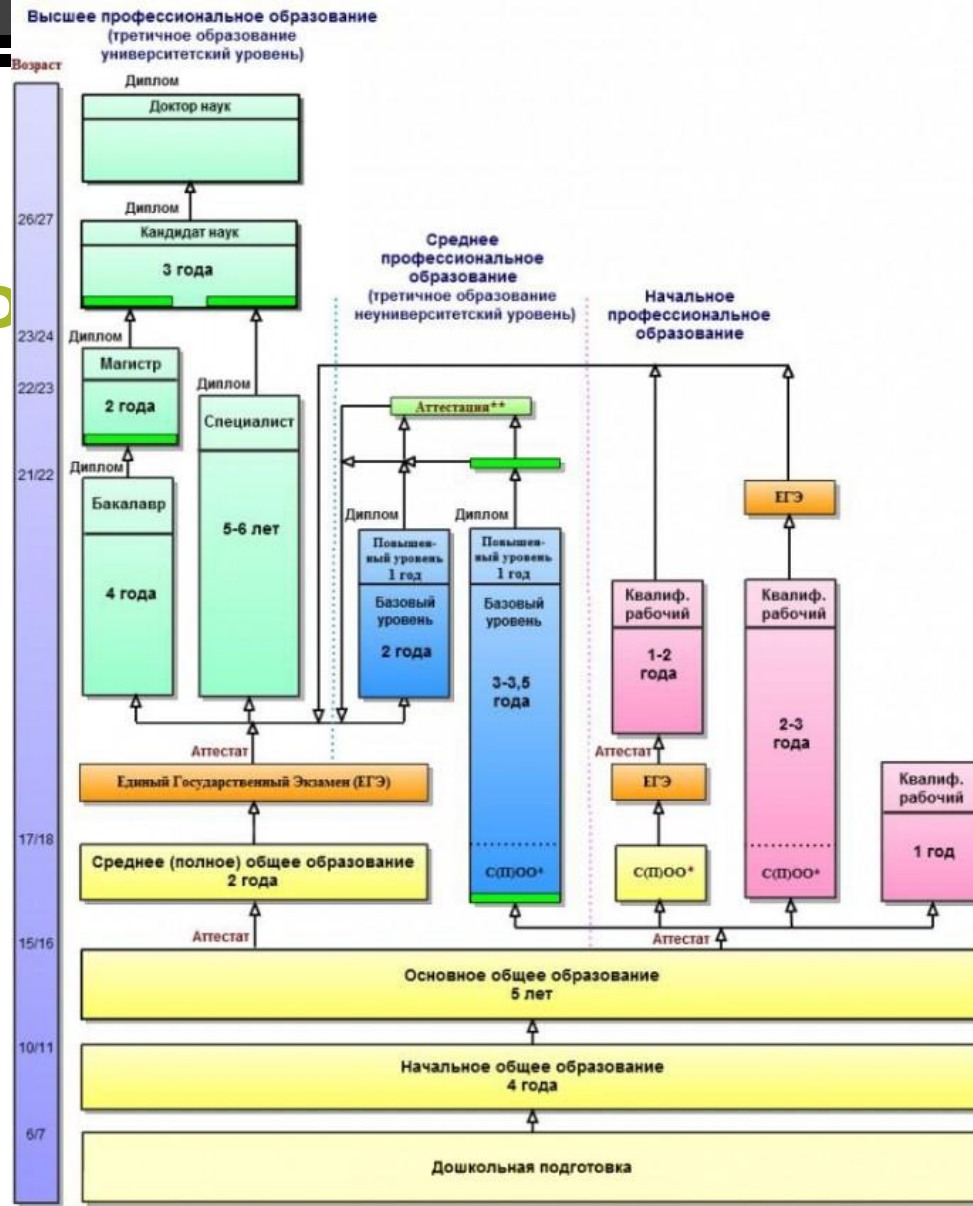








# Схема системы образования и аттестации в РФ

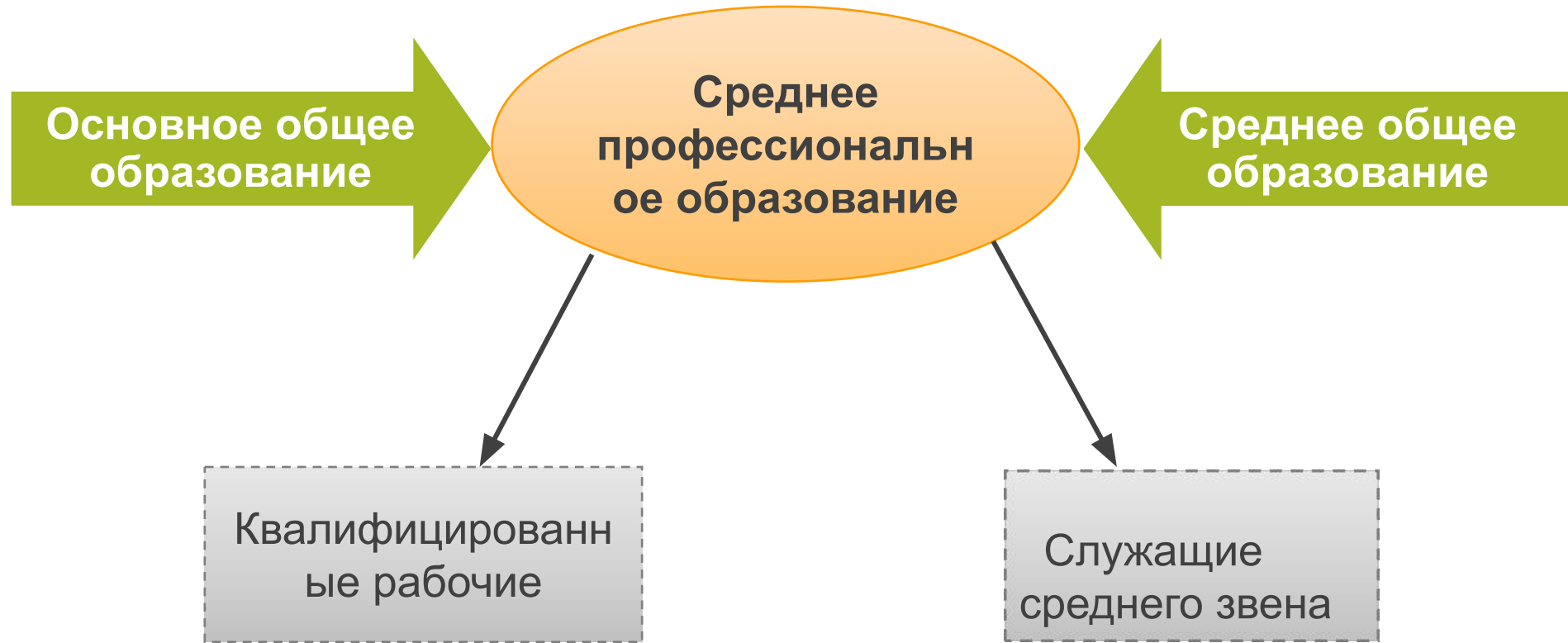


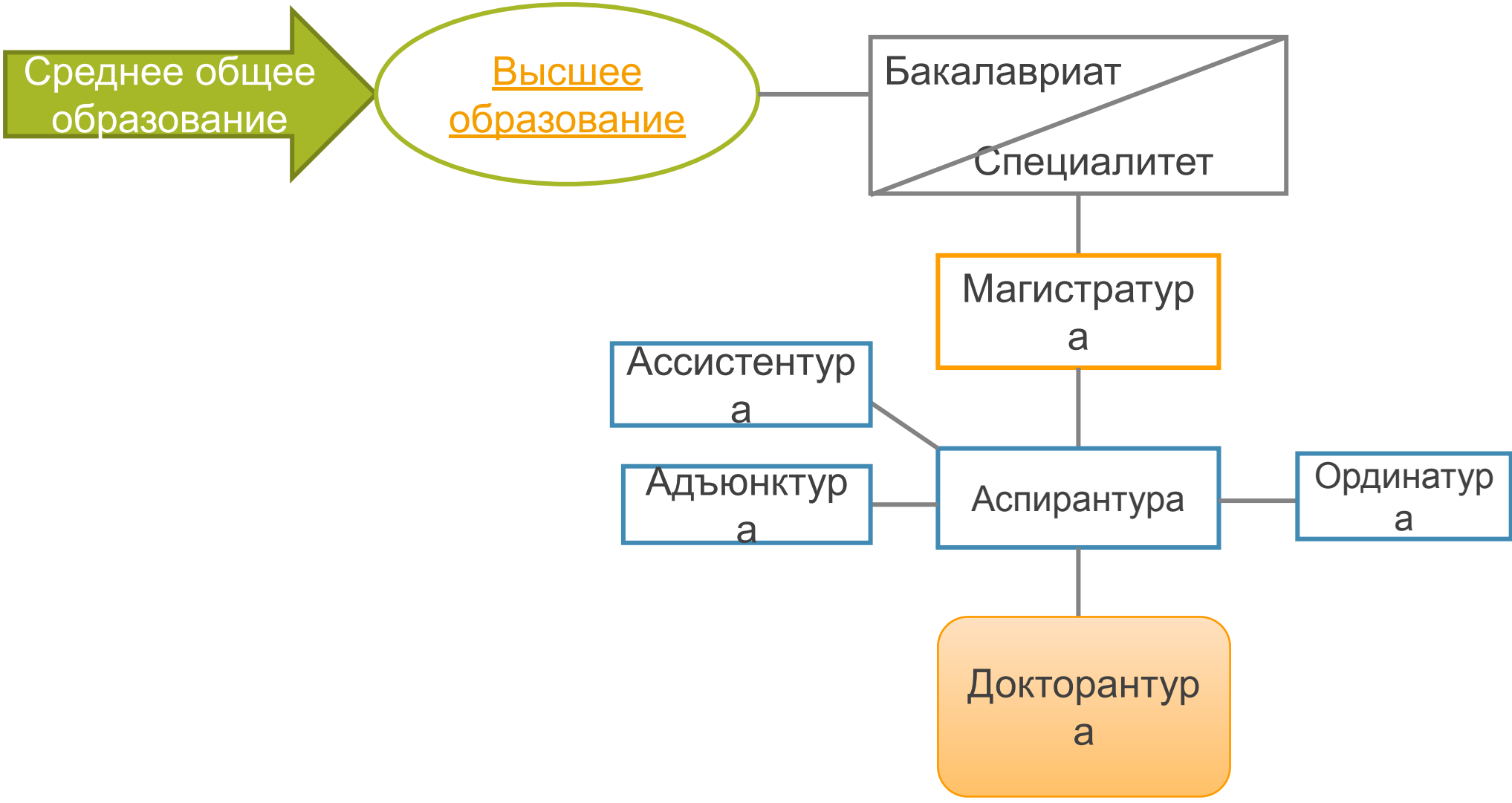
— вступительные испытания

\* - среднее (полное) общее образование, получаемое в рамках программы

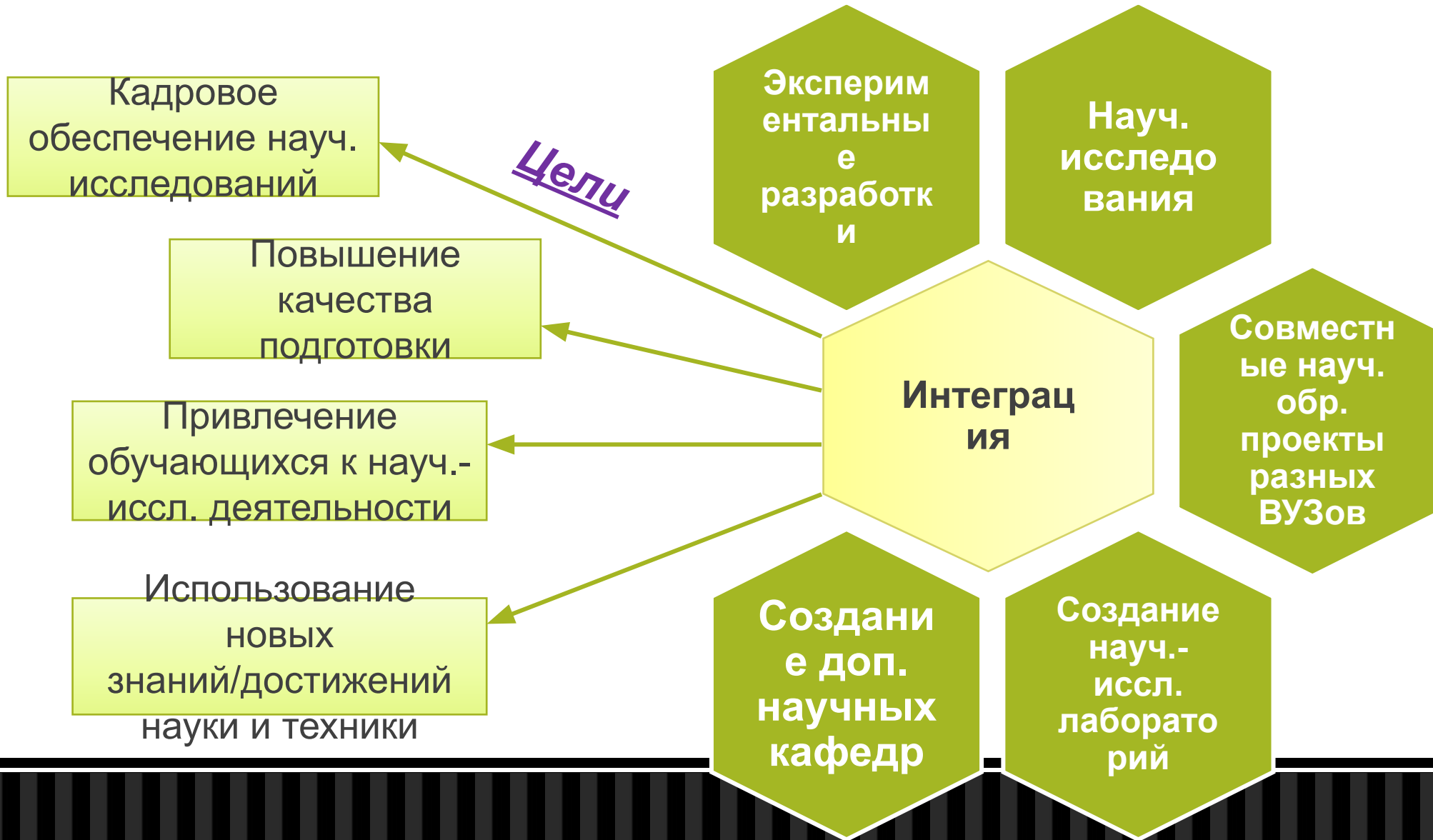
\*\* - зачет от 2 до 4 семестров при продолжении обучения в вузе по тому же направлению образования

\* профессиональное образование  
 \*\* высшее образование





# Интеграция образовательной и научной деятельности в высшем образовании



# Профессиональное обучение

