

**Тема : «Введение.
Современные методы
географических
исследований»**

Понятие «экономическая и социальная география»

Экономическая и социальная география мира- это общественная географическая наука, которая изучает территориальную организацию человеческого общества.

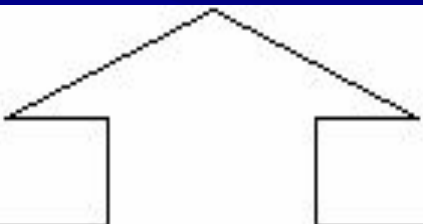
Впервые термин был введен в **1760** году
М.В. Ломоносовым

Социально экономическая география выполняет ряд задач:

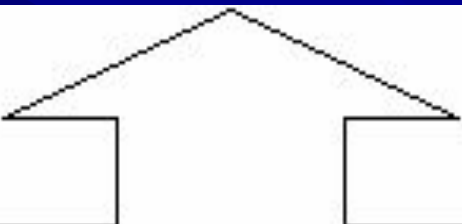
- экономико-географическое изучение интегральных процессов в различных регионах мира;
- исследование географии мирового хозяйства и мировых хозяйственных связей;
- политико-географическое исследование стран мира;
- поиски новых закономерностей территориальной организации общества;
- изучение социально-экономико-географических аспектов глобальных проблем человечества в современных условиях;

Географические методы

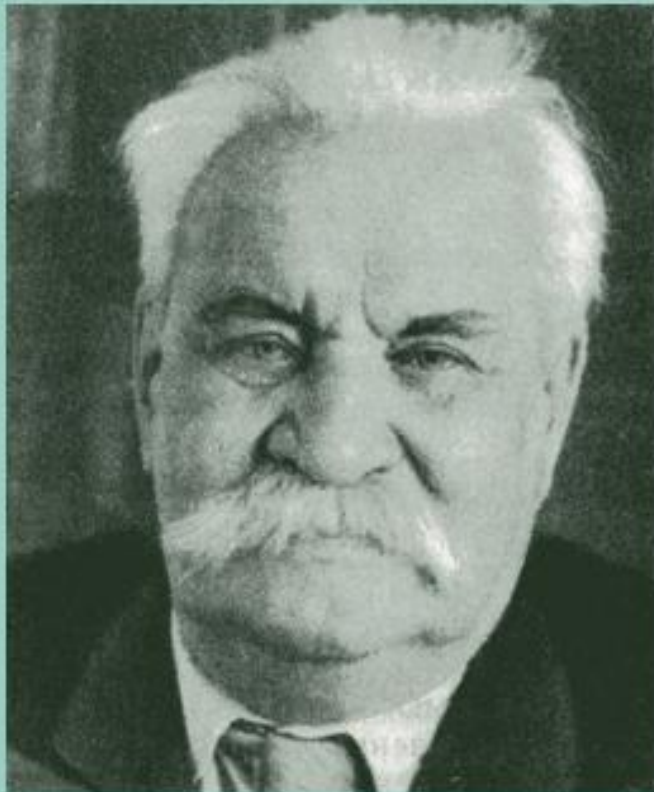
Традиционные

- 
- экспедиционный
 - картографический
 - сравнительный
 - математический
 - статистический
 - исторический

Новые

- 
- экспериментальные
 - моделирование
 - дистанционные (аэрокосмические)
 - географический прогноз
 - геоинформационные системы

Николай Николаевич Баранский



Один из основателей социально-экономической географии, изучающей пространственные различия, т.е. различия в хозяйстве от места к месту, и пространственные сочетания в хозяйстве.

Иван Александрович Витвер



Основатель
советской
научной школы
социально-
экономического
страноведения,
автор серии
учебников по
экономической
географии
зарубежных
стран

Понятие «Ойкумена»

Ойкумена – заселенная
человеком часть Земли

Практическая работа 1.

Тема : «Анализ карт различной тематики»

Цель: Развитие умений комплексного использования карт различной тематики с целью отбора и фиксации на контурной карте заданных географических объектов.

Ход занятия: С помощью карт атласа выполните предложенные задания:

Задание 1. Изучите физическую карту материка Северная Америка, отметьте на контурной карте основные географические объекты – крупные реки и озера, горные хребты и цепи, подпишите названия морей и океанов, которые омывают берега материка.

Задание 2. Изучите карту «Минеральные ресурсы», нанесите на контурную карту основные месторождения полезных ископаемых Северной Америки.

Задание 3. Изучите карту «Добывающая промышленность мира», нанесите на контурную карту основные центры добывающей промышленности Северной Америки, подпишите их названия.

Задание 4. Сделайте выводы о взаимосвязи рельефа и расположения месторождений полезных ископаемых и центров добывающей промышленности США и Канады.