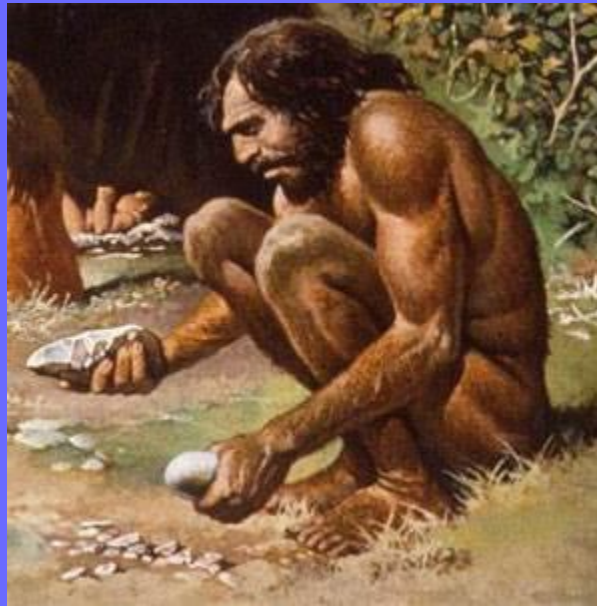


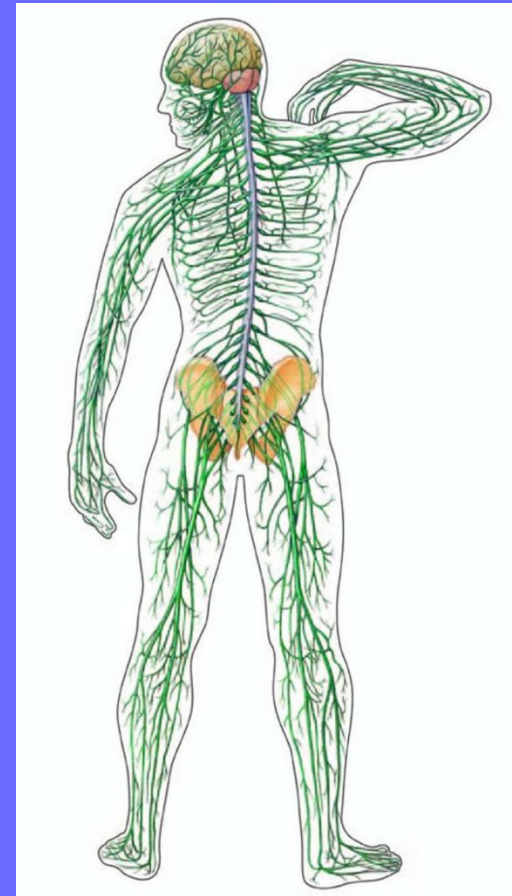
**Кто такой Человек – «гомо сапиенс» клон от пришельцев с планет, тех Великих времён?**





# Проблемный вопрос:

Выступлением оркестра руководит дирижер, а какой «дирижер» управляет слаженной работой в нашем организме?



# Ф. Феллини:

- «Из всех приключений, уготованных нам жизнью самое важное и интересное - отправиться в путешествие внутрь самого себя»



# Тема урока: «Я- человек!»



# Цели урока:

- Ответить на основной вопрос урока:
- « Кто такой человек? »
- Определить положение человека в системе органического мира
- Познакомиться с биологическими дисциплинами, изучающими человека.

Как вы считаете, почему каждому человеку необходимо знать строение и функции своего организма? Ведь сегодня на достаточном уровне развита современная медицина и всегда можно обратиться к специалисту.



# Науки о человеке:

- Генетика
- Экология
- Социология
- Антропология
- Эмбриология
- Физиология
- Анатомия
- Психология
- Гигиена
- Обществознание





# Алгоритм работы в группе:

- 1. Прочитать текст учебной статьи в учебнике
- 2. Заполнить таблицу:

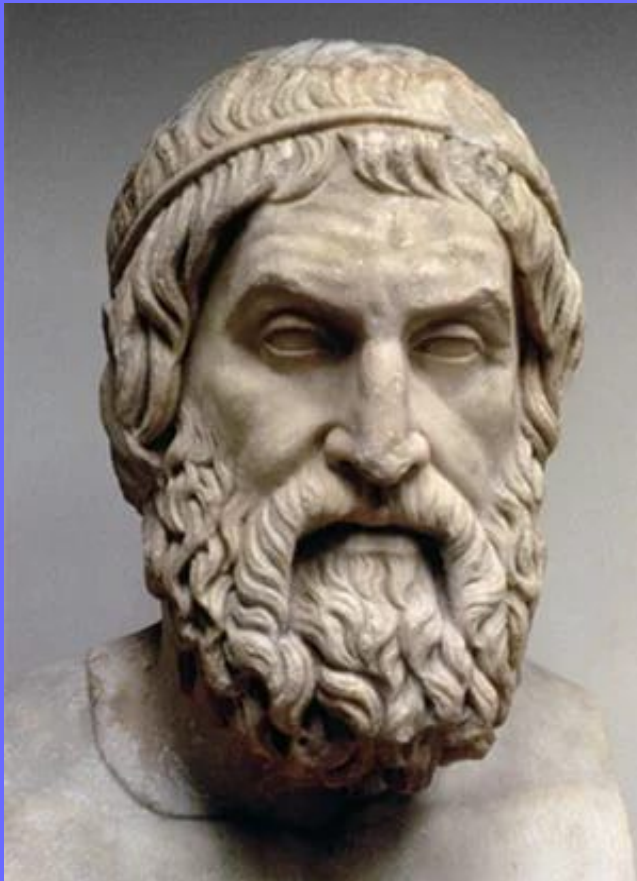
<b>Название науки</b>	<b>Предмет изучения</b>	<b>Методы изучения</b>

- 3. Выступить с результатами работы

- **1 группа «Анатомы»**
- **2 группа «Физиологи»**
- **3 группа «Психологи»**
- **4 группа «Гигиенисты»**



- ***Много есть чудес на свете,***
- ***Человек всего чудесней....***



- *Софокл*

# «Биологический паспорт» человека

## Систематическое положение человека

Царство	Животные
Тип	Хордовые
Подтип	Позвоночные
Класс	Млекопитающие
Подкласс	Плацентарные
Отряд	Приматы
Подотряд	Человекообразные
Семейство	Люди
Род	Человек
Вид	Человек разумный ( <i>Homo sapiens</i> )

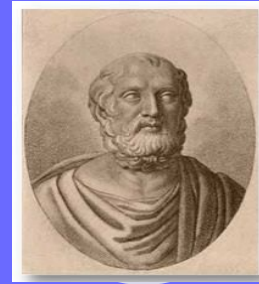


# Проблемный вопрос:

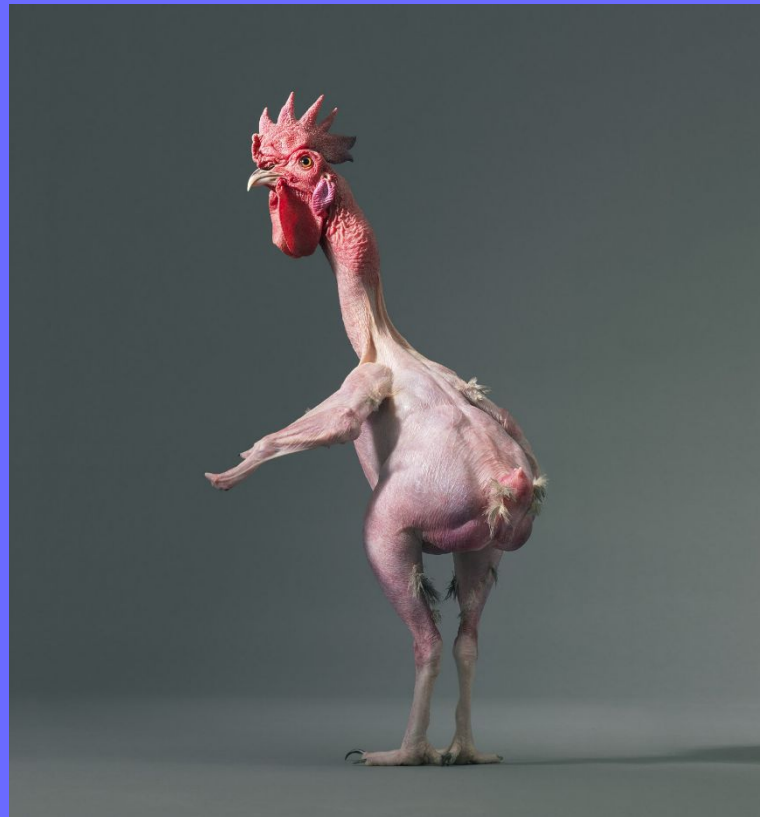
- У высших обезьян те же группы крови, что и у человека. Кровь карликового шимпанзе можно переливать человеку. О чем свидетельствует это факт?



**Платон считал:**



***«Человек – двуногое существо,  
лишенное перьев.»***



**Вывод:**

- человек может быть Человеком, только сочетая и признаки биологического вида, и существуя в социуме среди подобных себе.



# Составить синквейн (пятистишье) по теме «Я- человек!»

- 1 строка – 1 существительное по теме синквейна.
- 2 строка – 2 прилагательных
- 3 строка – три глагола
- 4 строка – фраза, несущая определенный смысл
- 5 строка – заключение в форме существительного (ассоциация с первым словом)





# Закончить предложения:



- - Человек является биологическим видом, потому что...
- - Человек является социальным существом, потому что...
- - Самым интересным на уроке для меня было.....
- - Самым неожиданным для меня стало..
- - Я понял, что .....



- §1,
- Познавательный вопрос:  
Объясните смысл фразы:  
**«Врач спасает человека, а гигиенист-  
человечество».**