

***Результаты психологического
сопровождения обучающихся 1-х и 5-х
классов***

Психологическая служба

Результаты диагностики выявили:

- ❖ низкий уровень познавательных процессов (память, мышление, внимание, речь) у 71% обследуемых,
- ❖ очень низкая работоспособность,
- ❖ мотивация к учебной деятельности низкая, преобладает игровая деятельность.
- ❖ дети быстро утомляемы
- ❖ выраженное нарушение моторики
- ❖ нарушение пространственной ориентации
- ❖ нарушение восприятия инструкции, внимания
- ❖ у 100% учащихся нарушение речи
- ❖ уровень тревожности средний
- ❖ самооценка высокая у 100%
- ❖ страхов не выявлено

Диагностика отношения первоклассника к начальной школе

- *физиологический компонент* – показывает уровень физиологической адаптации первоклассника к школе, т.е. справляется ли организм ребенка с нагрузкой;
- *деятельностный компонент* – характеризует, насколько ребенок может усваивать учебную программу и есть ли проблемы в учебной деятельности;
- *эмоциональный компонент* – эмоциональное отношение первоклассника к учебной деятельности, учителю, одноклассникам

Диагностика отношения первоклассника к начальной школе (10 учащихся 1д класса)

- *достаточный 30%*
- *частичный 50%*
- *недостаточный 20%*

С 5-ми классами исследование проводилось по следующим направлениям:

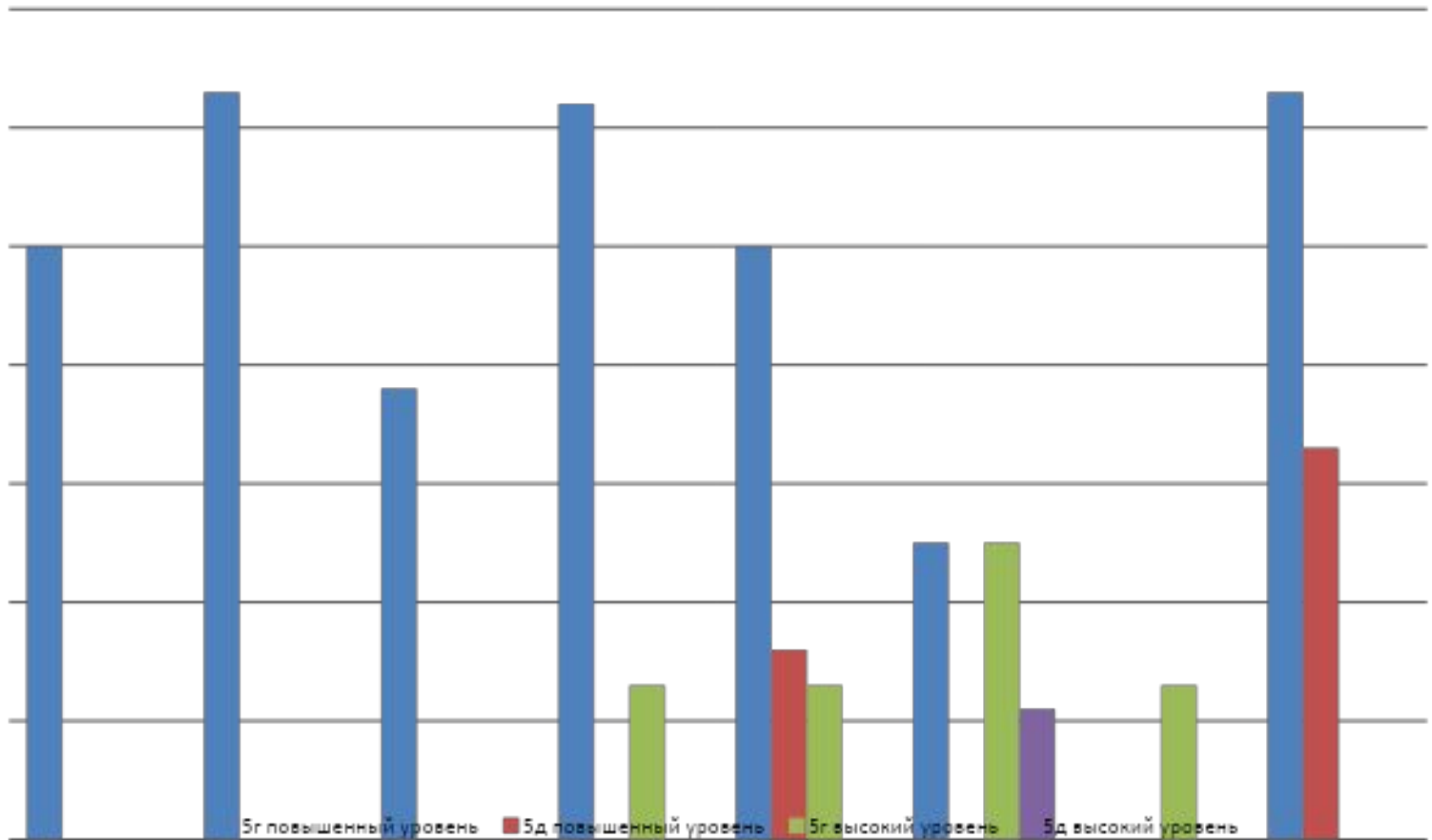
- ***Мотивационная сфера:*** определялся уровень школьной мотивации и отношение учащихся к учебной деятельности.
- ***Эмоциональная сфера:*** выявление уровня школьной тревожности.
- ***Межличностные отношения:*** определение социального статуса ребенка в классе и уровня благополучия взаимоотношений между учениками.

1. Мотивационная сфера

<i>Уровень мотивации</i>	<i>5 «Г»</i>	<i>5 «Д»</i>
<i>Высокая</i>	38%	-
<i>Хорошая</i>	12 %	-
<i>Внешняя</i>	25 %	100%
<i>Низкая</i>	25%	-
<i>Дезадаптация</i>	-	-

II. Эмоционально-личностная сфера

Уровень школьной тревожности



III. Изучение социометрического статуса

- ***Низкий социометрический статус***

в 5 «г» классе был выявлен у 13% обследованных учащихся

в 5 «д» классе не выявлен

- ***Сниженный***

в 5 «г» классе был выявлен у 13% обследованных учащихся

в 5 «д» классе -

Методика «Анализ процесса адаптации учащихся 5-х классов»

Сравнительный анализ на начало 2017-2018 уч.г. 5 «г» класса:

		<i>Учебный аспект</i>	<i>Психологический аспект</i>	<i>Социально-педагогический</i>
<i>Результат</i>		13%	63%	-
<i>улучшился</i>				
<i>Результат</i>		62%	24%	-
<i>ухудшился</i>				
<i>Остался без изменений</i>		25%	13%	100%

Сравнительный анализ на начало 2017-2018 уч.г. 5 «д» класса:

		<i>Учебный аспект</i>	<i>Психологический аспект</i>	<i>Социально-педагогический</i>
<i>Результат</i>		-	-	-
<i>улучшился</i>				
<i>Результат</i>		33%	-	-
<i>ухудшился</i>				
<i>Остался без изменений</i>		67%	100%	100%

**Уважаемые коллеги,
спасибо за внимание!**

**Счастья всем и удачи,
творческих успехов и
благополучия.**

