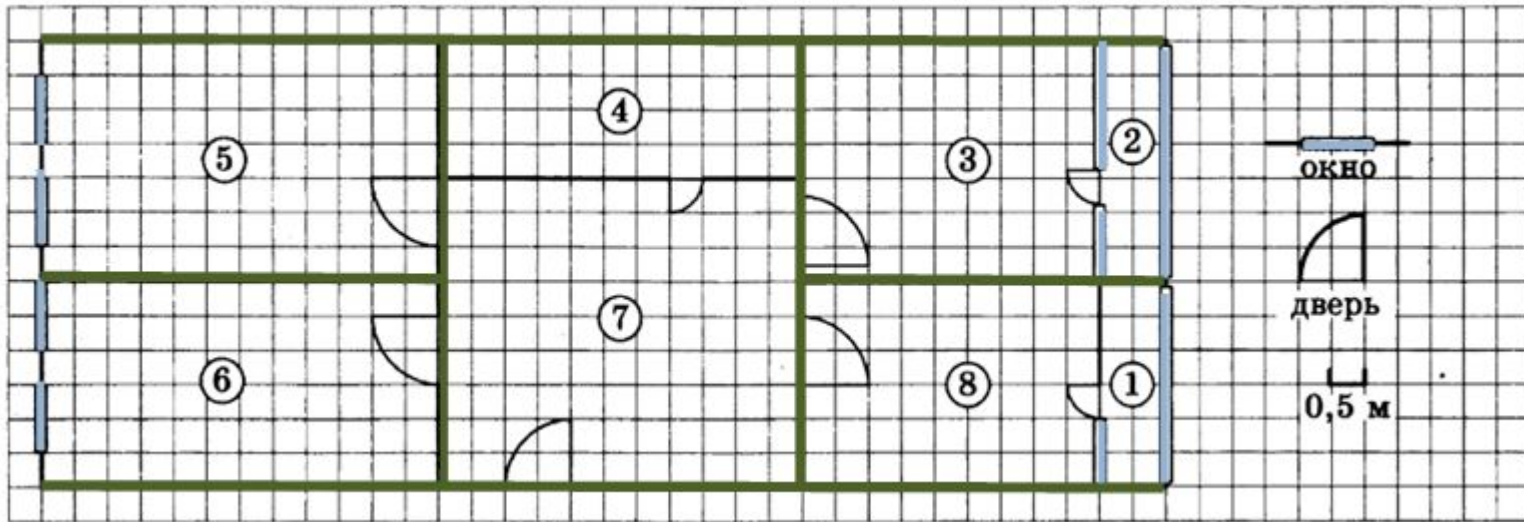


Задача «Квартира»



Задание 1

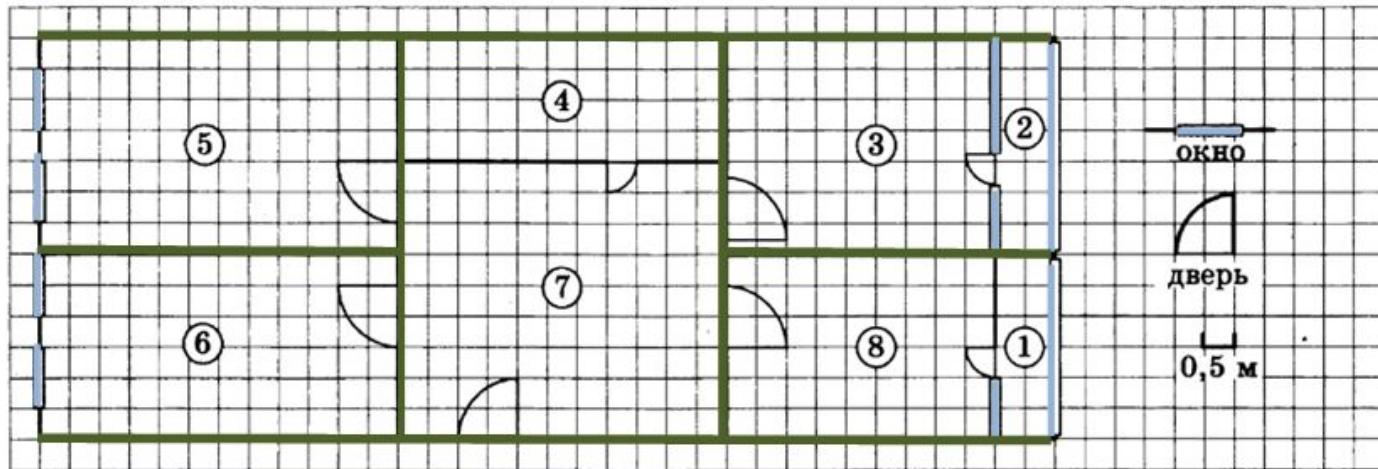
Задание 2

Задание 3

Задание 5

Задание 4

Задача «Квартира»



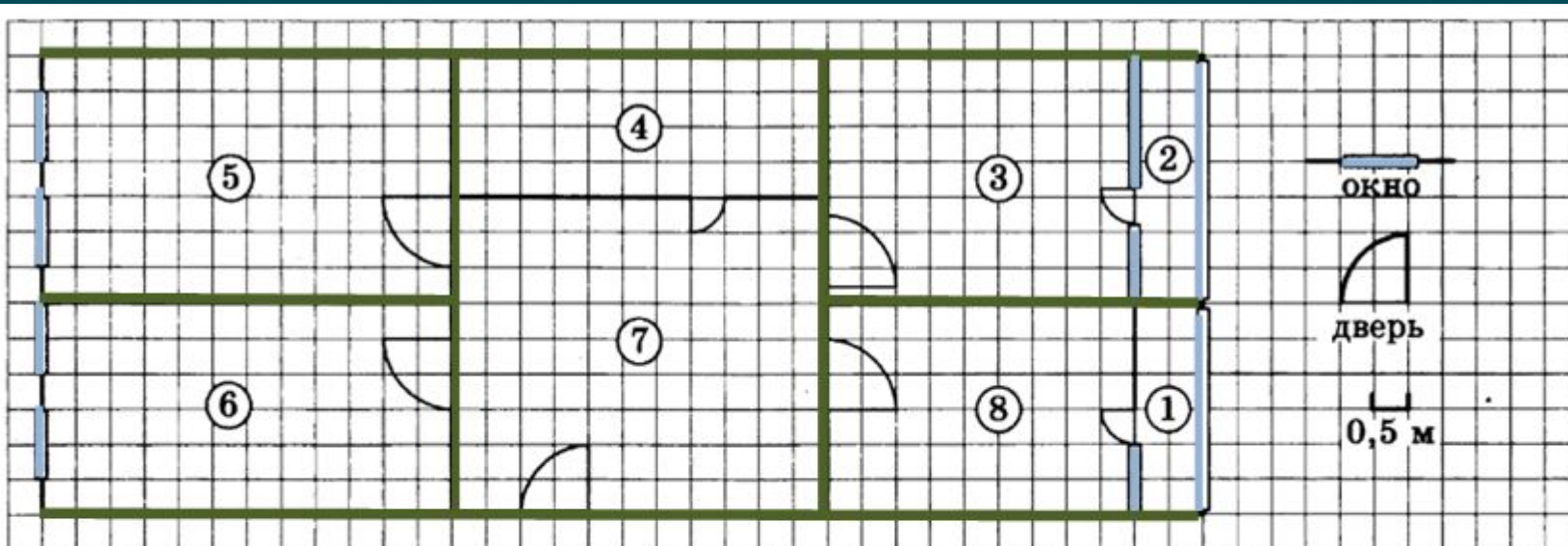
На рисунке изображён план трехкомнатной квартиры в многоэтажном жилом доме. Сторона каждой клетки на плане равна 0,5 м. Вход в квартиру находится в прихожей. Напротив входа располагается санузел. Справа от входа – гостиная и спальня, а слева – кухня и детская. В квартире есть две застекленные лоджии. Площадь кухни равна 18 квадратных метров, вход в детскую расположен напротив входа в гостиную.

- Для объектов, указанных в таблице, определите, какими цифрами они обозначены на плане. Заполните таблицу, в бланк ответов перенесите последовательность пяти цифр.

Объекты	санузел	гостиная	детская	спальня	кухня
Цифры					

решение

Задача «Квартира»

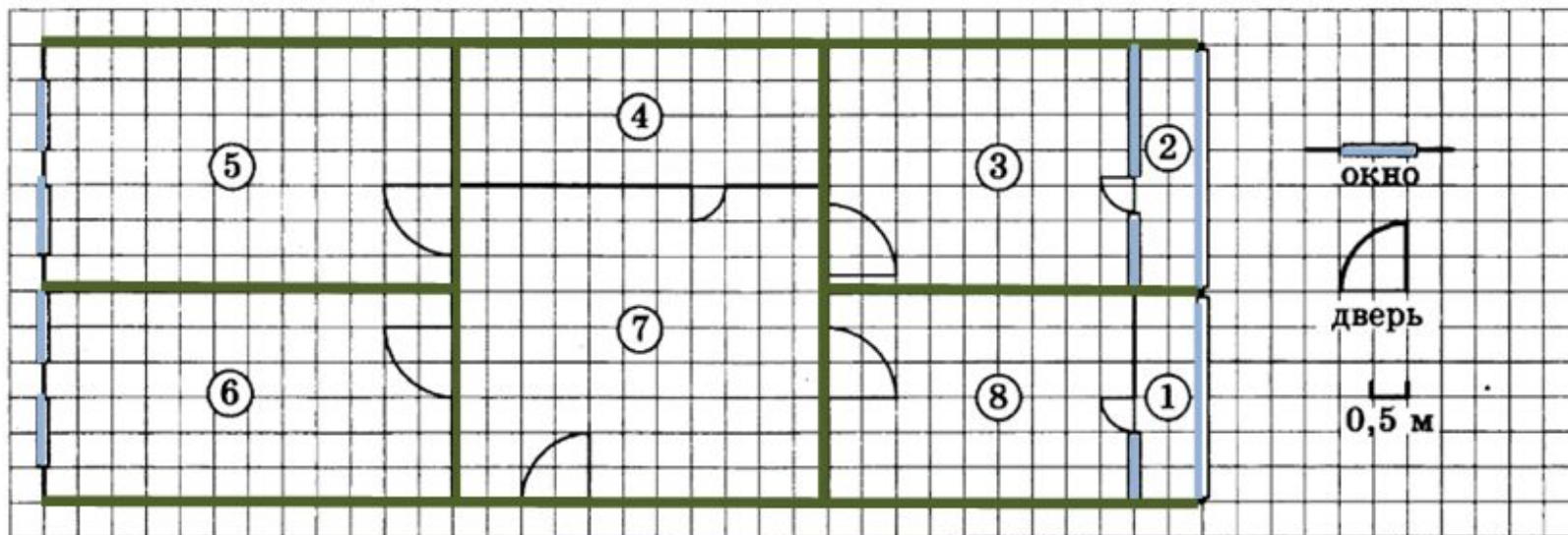


На рисунке изображён план трехкомнатной квартиры в многоэтажном жилом доме. Сторона каждой клетки на плане равна 0,5 м. Вход в квартиру находится в прихожей. Напротив входа располагается санузел. Справа от входа – гостиная и спальня, а слева – кухня и детская. В квартире есть две застекленные лоджии. Площадь кухни равна 18 квадратных метров, вход в детскую расположен напротив входа в гостиную.

2. Найдите длину остекления лоджии в спальне. Ответ дайте в метрах.

решение

Задача «Квартира»

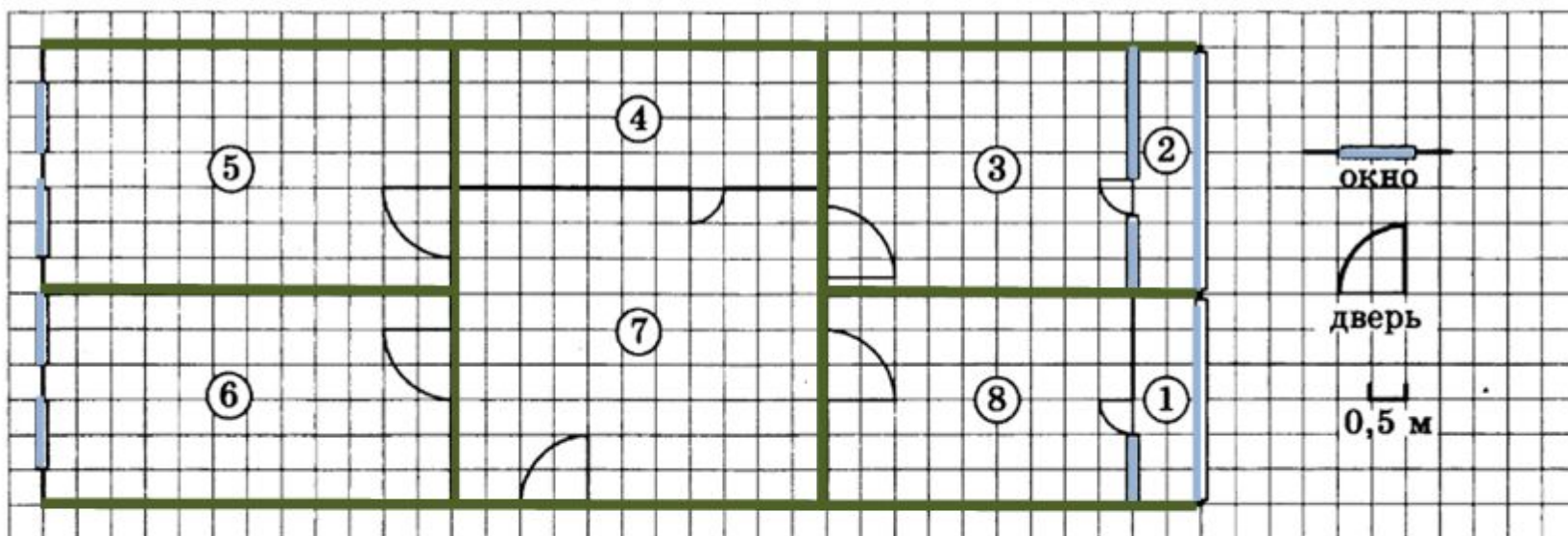


На рисунке изображён план трехкомнатной квартиры в многоэтажном жилом доме. Сторона каждой клетки на плане равна 0,5 м. Вход в квартиру находится в прихожей. Напротив входа располагается санузел. Справа от входа – гостиная и спальня, а слева – кухня и детская. В квартире есть две застекленные лоджии. Площадь кухни равна 18 квадратных метров, вход в детскую расположен напротив входа в гостиную.

3. Плитка для пола размером 50 см × 25 см продается в упаковках по 10 штук. Сколько упаковок плитки понадобится, чтобы выложить пол в прихожей?

решение

Задача «Квартира»

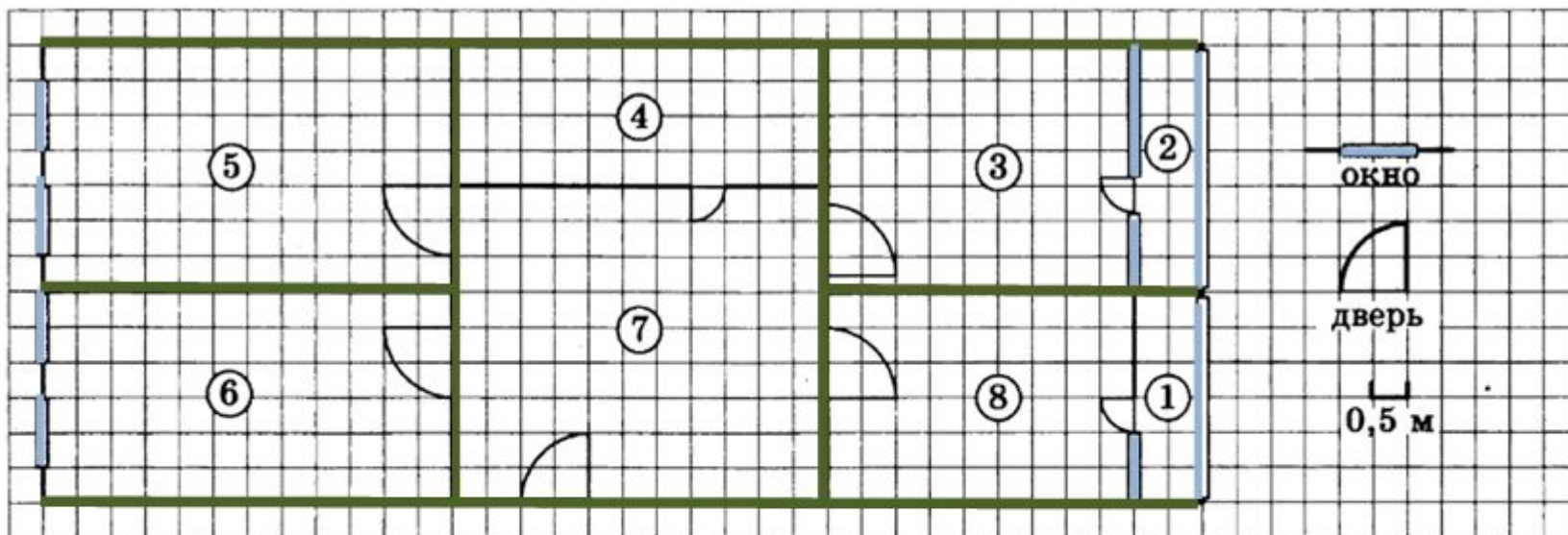


На рисунке изображён план трехкомнатной квартиры в многоэтажном жилом доме. Сторона каждой клетки на плане равна 0,5 м. Вход в квартиру находится в прихожей. Напротив входа располагается санузел. Справа от входа – гостиная и спальня, а слева – кухня и детская. В квартире есть две застекленные лоджии. Площадь кухни равна 18 квадратных метров, вход в детскую расположен напротив входа в гостиную.

4. Найти площадь, которую занимает детская. Ответ дайте в квадратных метрах.

решение

Задача «Квартира»

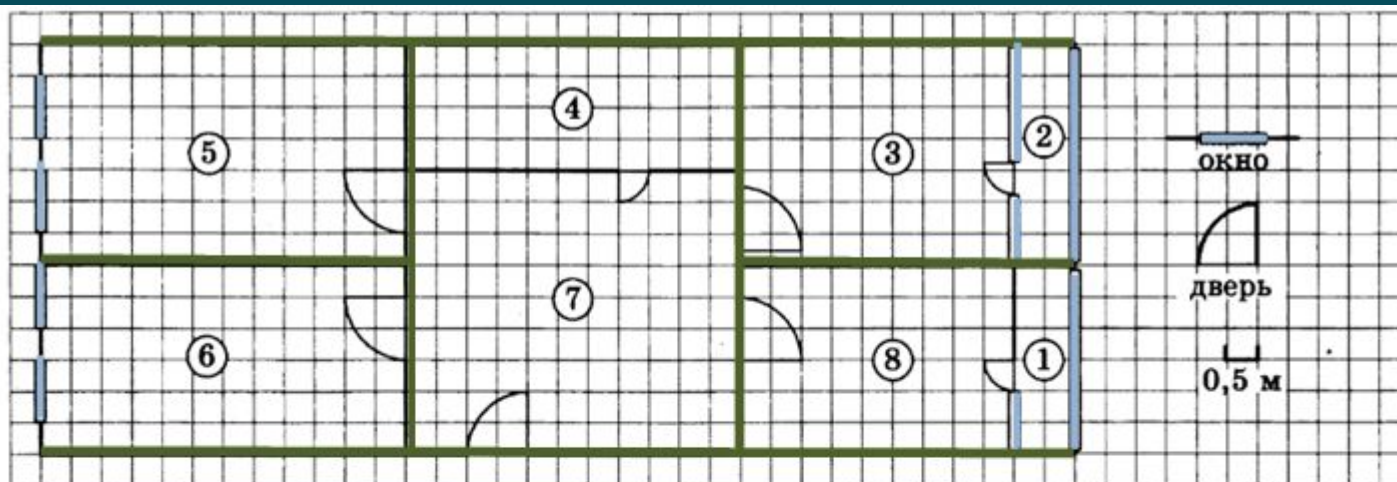


На рисунке изображён план трехкомнатной квартиры в многоэтажном жилом доме. Сторона каждой клетки на плане равна 0,5 м. Вход в квартиру находится в прихожей. Напротив входа располагается санузел. Справа от входа – гостиная и спальня, а слева – кухня и детская. В квартире есть две застекленные лоджии. Площадь кухни равна 18 квадратных метров, вход в детскую расположен напротив входа в гостиную.

5. На сколько процентов площадь спальни (без лоджии) меньше площади кухни?

решение

Задача «Квартира»



Решение задания №1

Вход в квартиру находится в прихожей. **Прихожая – 7.**

Напротив входа располагается санузел. **Санузел – 4.**

Справа от входа – гостиная и спальня. **Гостиная и спальня – 3 и 8 или 8 и 3.**

Слева – кухня и детская. **Кухня и детская – 5 и 6 или 6 и 5.**

Площадь кухни равна 18 м^2 . Объект №6 размером $6 \text{ м} \times 3 \text{ м} = 18 \text{ м}^2$.

Кухня – 6. Детская – 5.

Вход в детскую расположен напротив входа в гостиную. **Гостиная – 3.**

Спальня – 8.

Объекты	санузел	гостиная	детская	спальня	кухня
Цифры	4	3	5	8	6

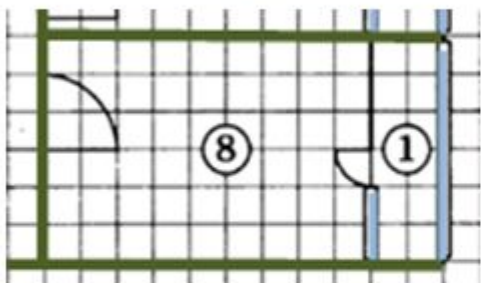
Ответ: **43586.**

назад

Задача «Квартира»

Решение задания №2

Найдите длину остекления лоджии в спальне. Ответ дайте в метрах.



6 клеток

Спальня – объект 8. Сторона каждой клетки на плане равна 0,5 м.

Длина остекления – 6 клеток, значит $0,5 \text{ м} \cdot 6 = 3 \text{ м}$.

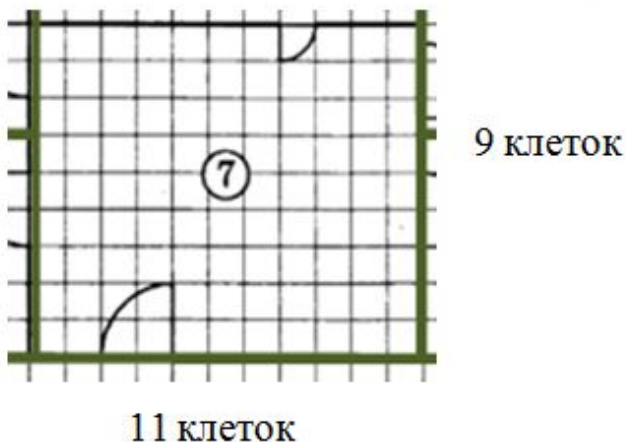
Ответ: 3.

назад

Задача «Квартира»

Решение задания №3

Плитка для пола размером 50 см × 25 см продается в упаковках по 10 штук.
Сколько упаковок плитки понадобится, чтобы выложить пол в прихожей?



Прихожая – объект 7. Сторона каждой клетки на плане равна 0,5 м = 50 см.
Длина прихожей 50 см · 11 = 550 см, ширина прихожей 50 см · 9 = 450 см,
значит площадь прихожей равна 550 см · 450 см = 247 500 см².

Площадь одной плитки равна 50 см · 25 см = 1250 см².

Необходимое количество плиток: 247 500 см² : 1250 см² = 198 (плиток).

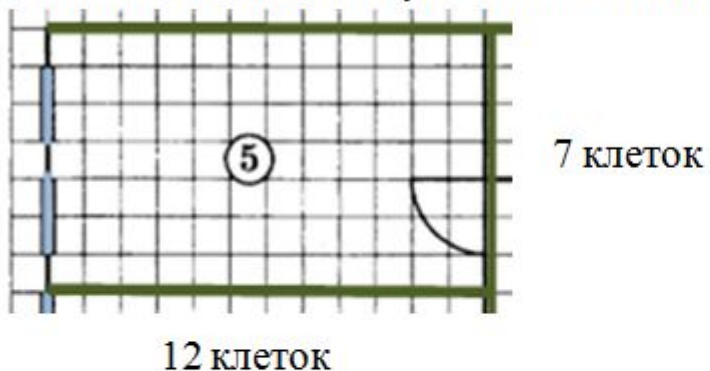
Необходимое количество упаковок: 198 плиток : 10 плиток = 19,8 (упаковок)

Ответ: 20.

Задача «Квартира»

Решение задания №4

Найти площадь, которую занимает детская. Ответ дайте в квадратных метрах.



Детская – объект 5. Сторона каждой клетки на плане равна 0,5 м .
Длина детской $0,5 \text{ м} \cdot 12 = 6 \text{ м}$, ширина детской $0,5 \text{ м} \cdot 7 = 3,5 \text{ м}$,
значит площадь детской равна $6 \text{ м} \cdot 3,5 \text{ м} = 21 \text{ м}^2$.

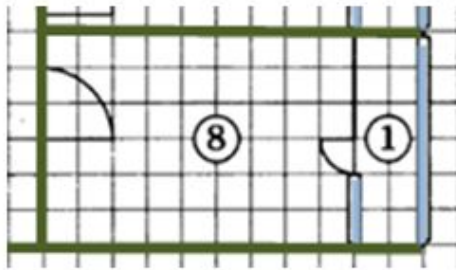
Ответ: 21.

назад

Задача «Квартира»

Решение задания №5

На сколько процентов площадь спальни (без лоджии) меньше площади кухни?



6 клеток

9 клеток

Спальня – объект 8.

Длина спальни: $0,5 \text{ м} \cdot 9 = 4,5 \text{ м}$.

Ширина спальни: $0,5 \text{ м} \cdot 6 = 3 \text{ м}$.

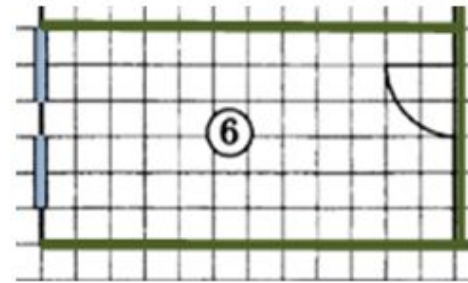
Площадь спальни:

$$4,5 \text{ м} \cdot 3 \text{ м} = 13,5 \text{ м}^2.$$

$$18 \text{ м}^2 - x \%$$

$$13,5 \text{ м}^2 - 100\%$$

$$x = \frac{13,5 \cdot 100}{18} = \frac{1350}{18} = 75 (\%)$$



Кухня – объект 6.

Площадь кухни равна 18 м^2 .

$$100\% - 75\% = 25\%$$

Ответ: **25**.