The logo of the Ministry of Defense of the Russian Federation is a shield-shaped emblem. It features a blue background with a white compass rose in the center. The compass rose has eight points, with the cardinal directions (North, South, East, West) being larger and more prominent. A red circle is positioned at the center of the compass rose, overlapping the white points. The shield is outlined in gold. The text is overlaid on this emblem.

**Защитные  
сооружения  
гражданской  
обороны**

# ЗС должны обеспечивать защиту людей от:

- Ионизирующих излучений
- Радиоактивных веществ
- Отравляющих веществ
- Химически опасных  
веществ

- Болезнетворных бактерий и вирусов
- Продуктов горения
- Обрушения зданий и сооружений

В зависимости от защитных свойств все ЗС

ГО подразделяются на:

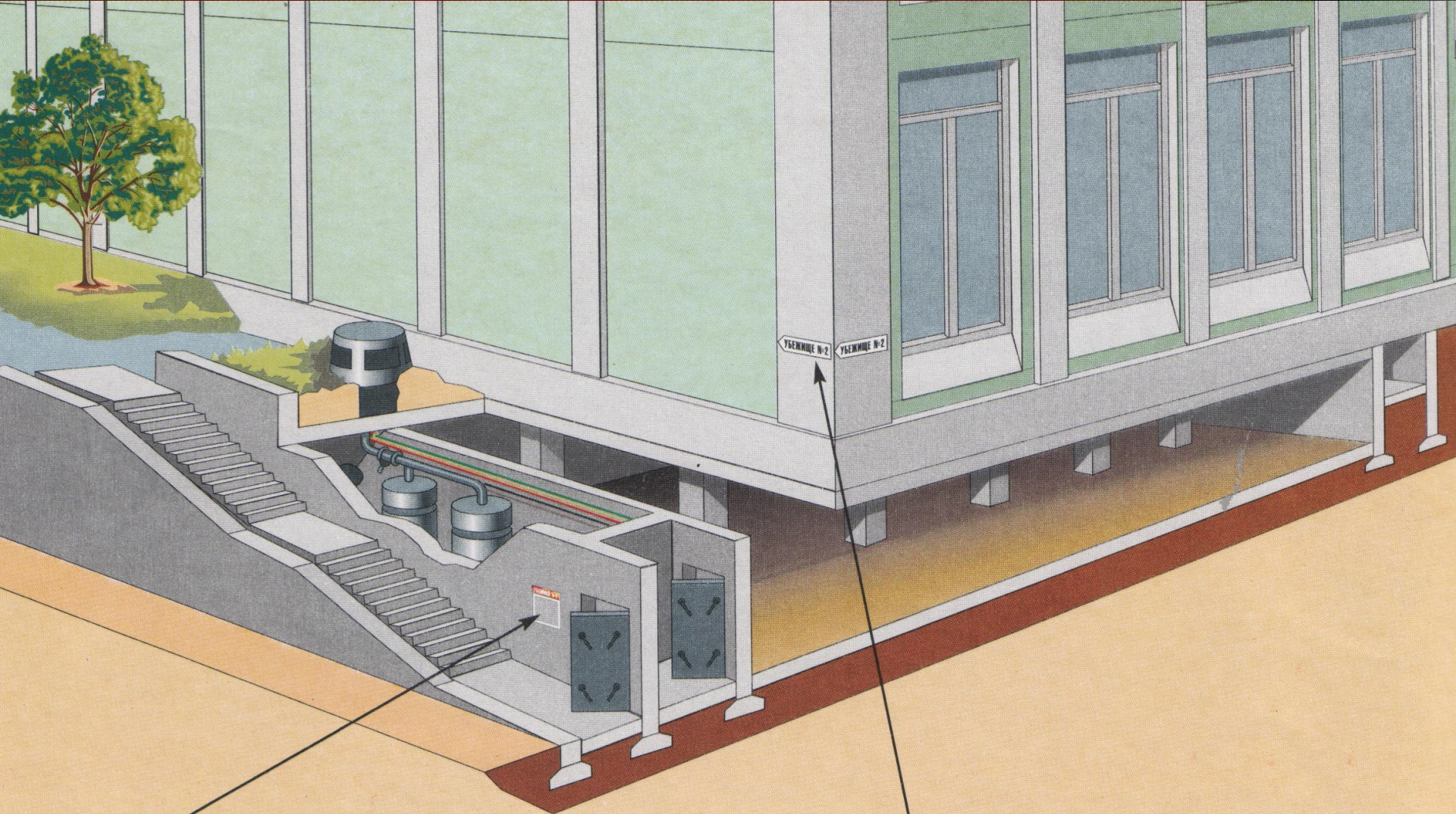
- Убежища
- Противорадиационные укрытия (ПРУ)
- Простейшие укрытия
- Приспособленные укрытия

# Убежища

ЗС, обеспечивающие наиболее надёжную защиту от всех поражающих факторов ядерного взрыва, отравляющих веществ, бактериальных средств, высоких температур и вредных газов, обломков зданий.

# Убежища бывают

- Встроенные  
(в подвальных помещениях зданий)
- Отдельно стоящие



## УБЕЖИЩЕ №2

Завод  
"Вымпел"

Ключи находятся:

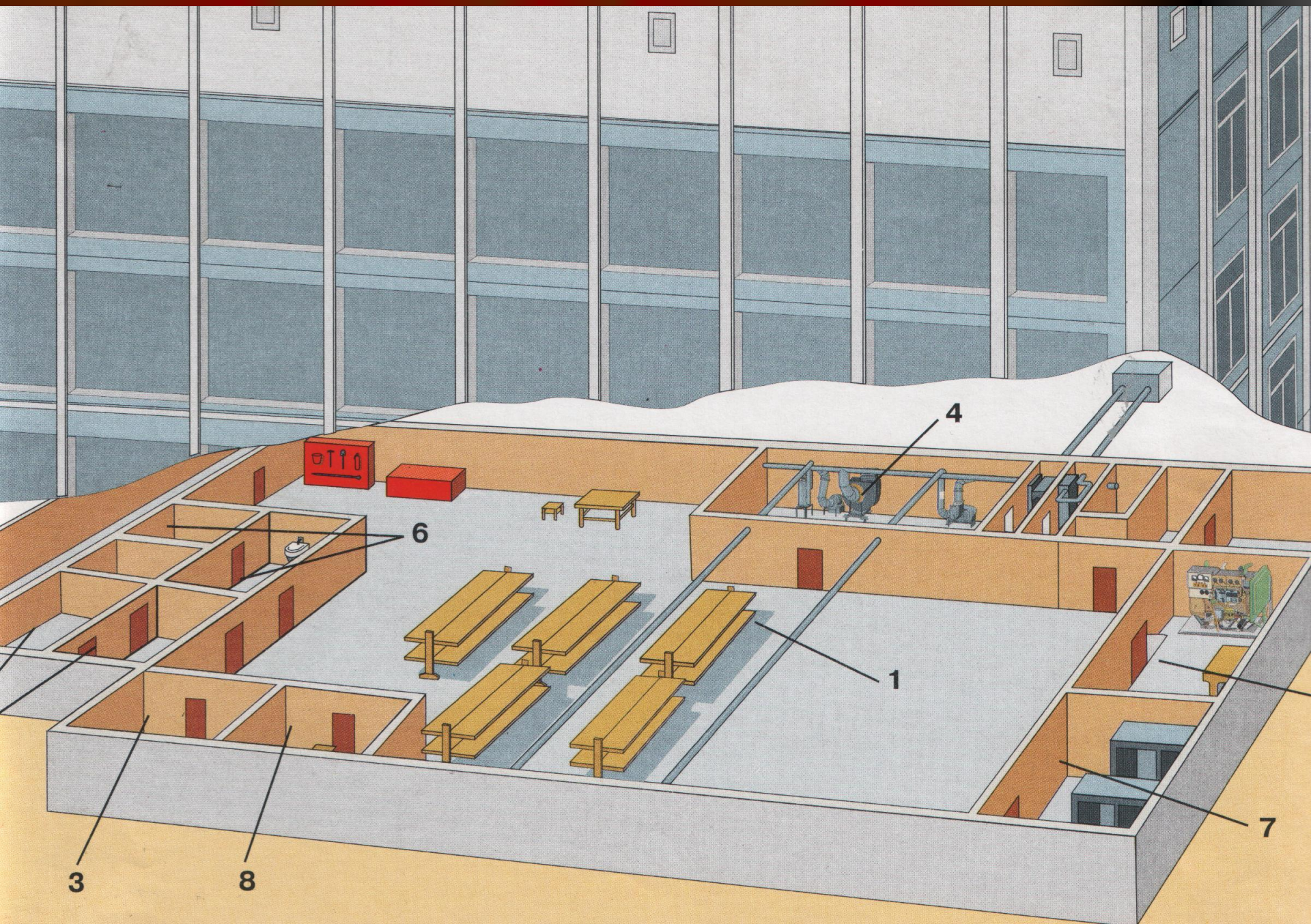
1. \_\_\_\_\_

2. \_\_\_\_\_

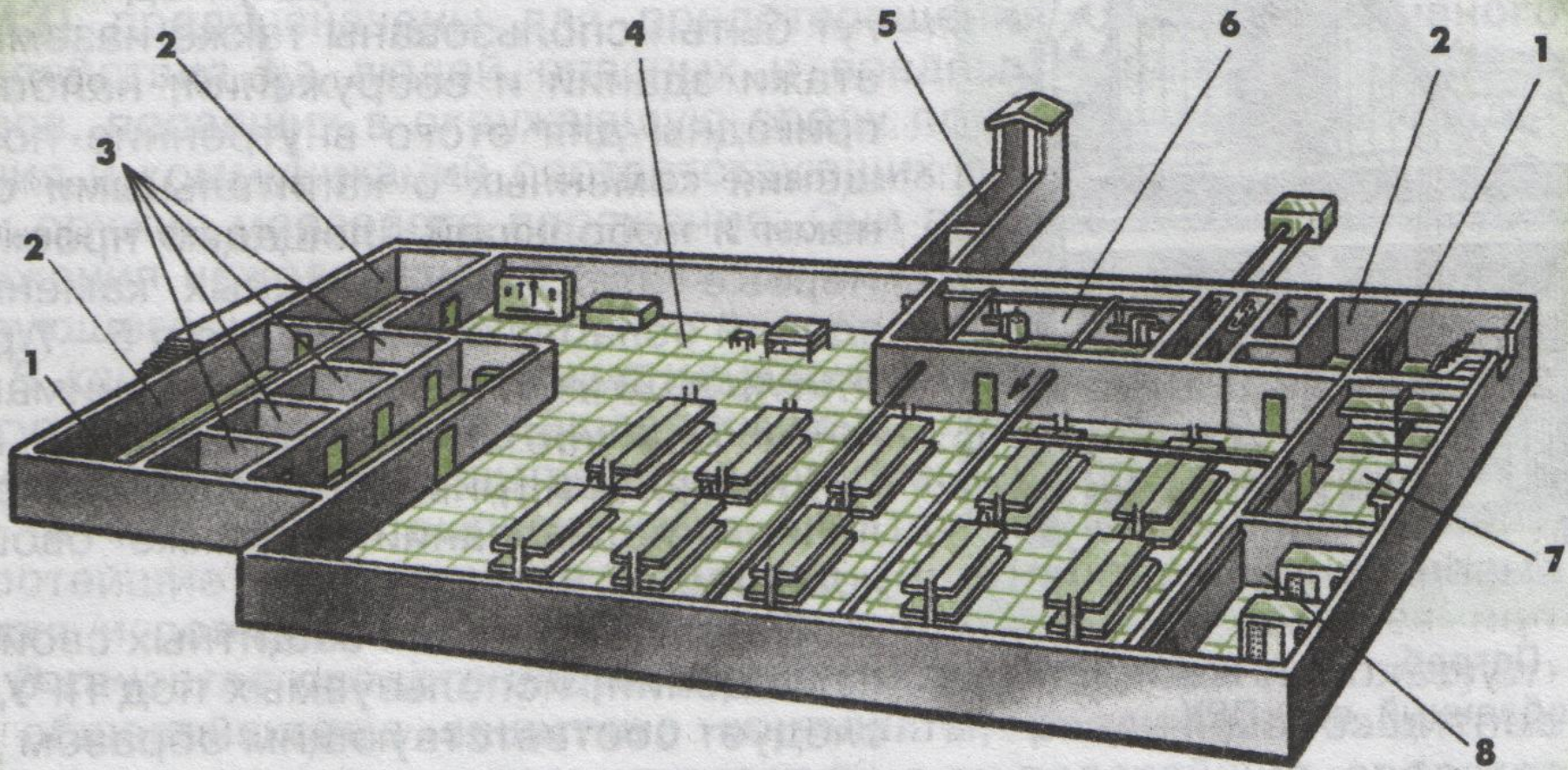
Тел.: \_\_\_\_\_

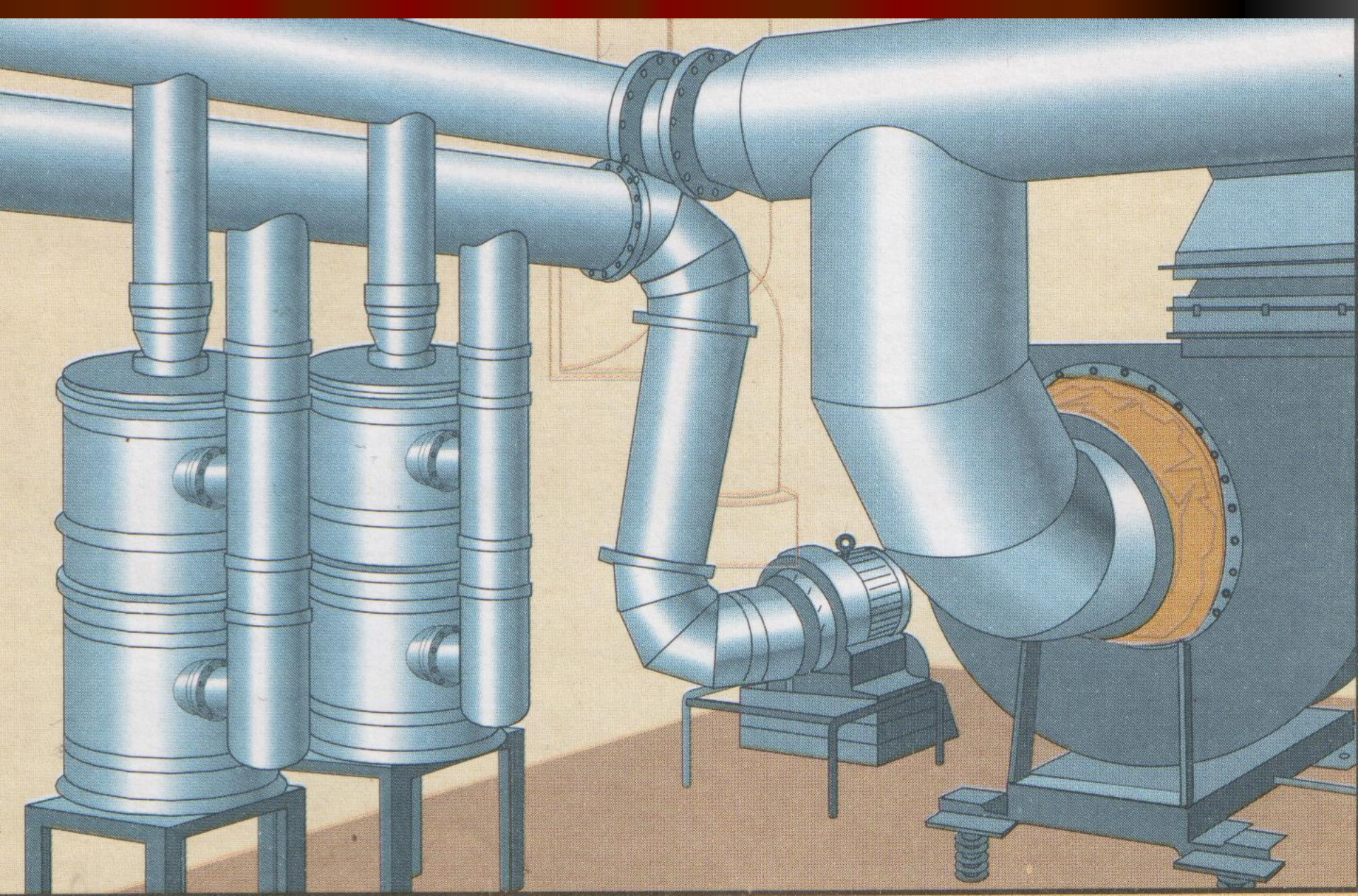
## УБЕЖИЩЕ №2

Устанавливается  
на маршруте  
следования

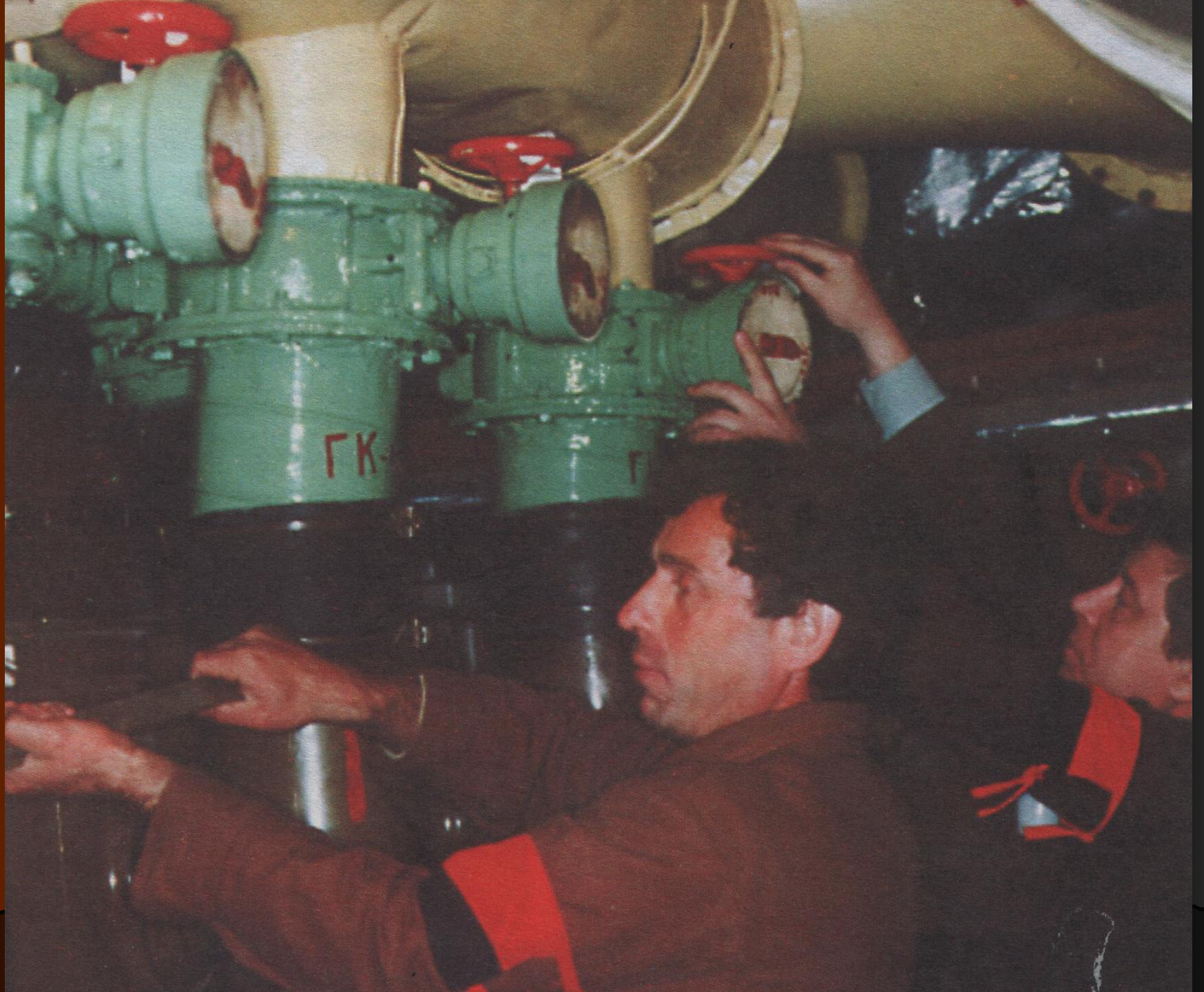








**Фильтровентиляционное оборудование убежища**



# Противорадиационные укрытия защищают:

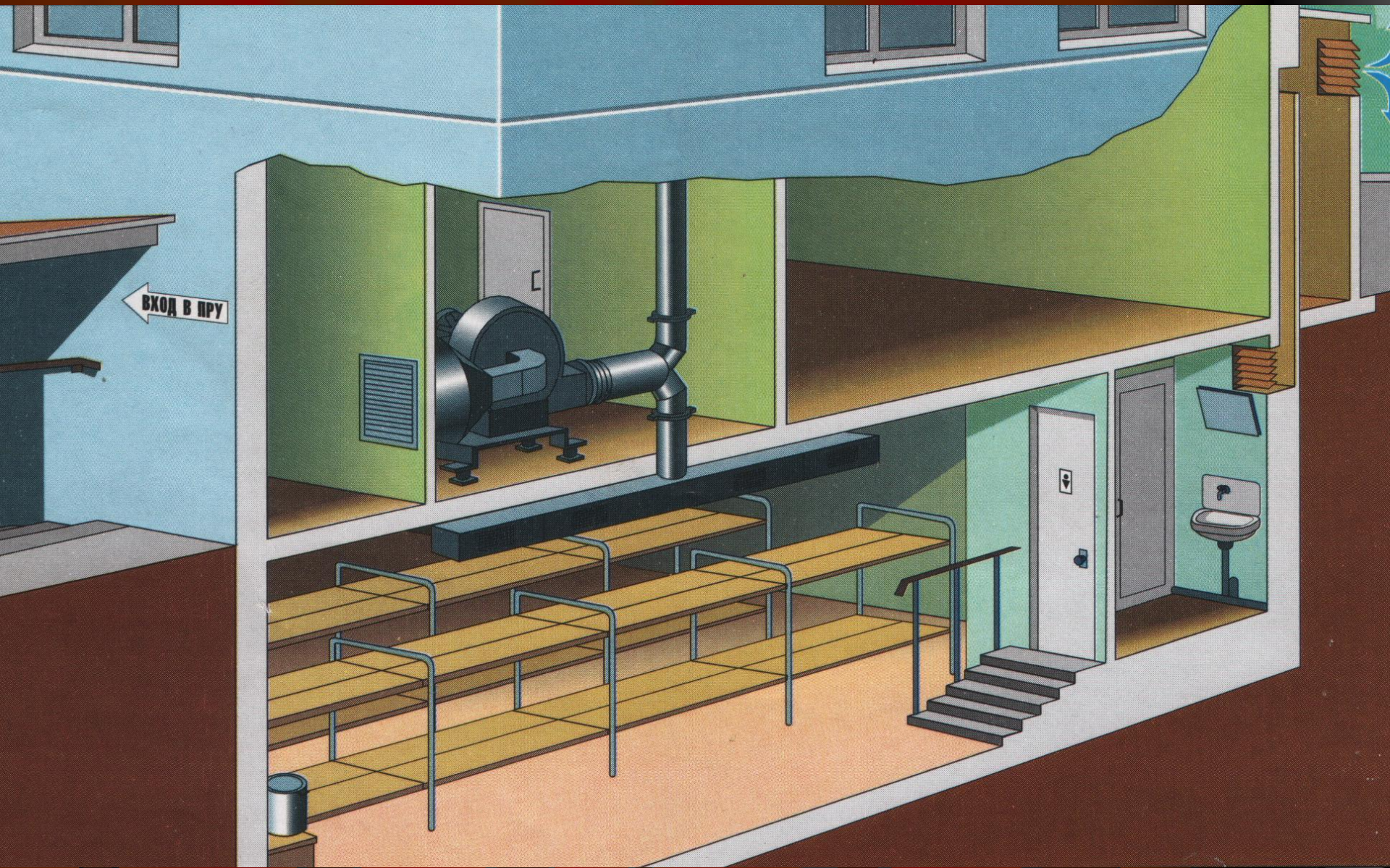
- От ионизирующих излучений
- От проникающей радиации
- От светового излучения
- От ударной волны (частично)

- От непосредственного попадания на кожу и одежду людей радиоактивных, отравляющих веществ и бактериальных средств

Защитные свойства ПРУ  
характеризуются  
коэффициентом защиты

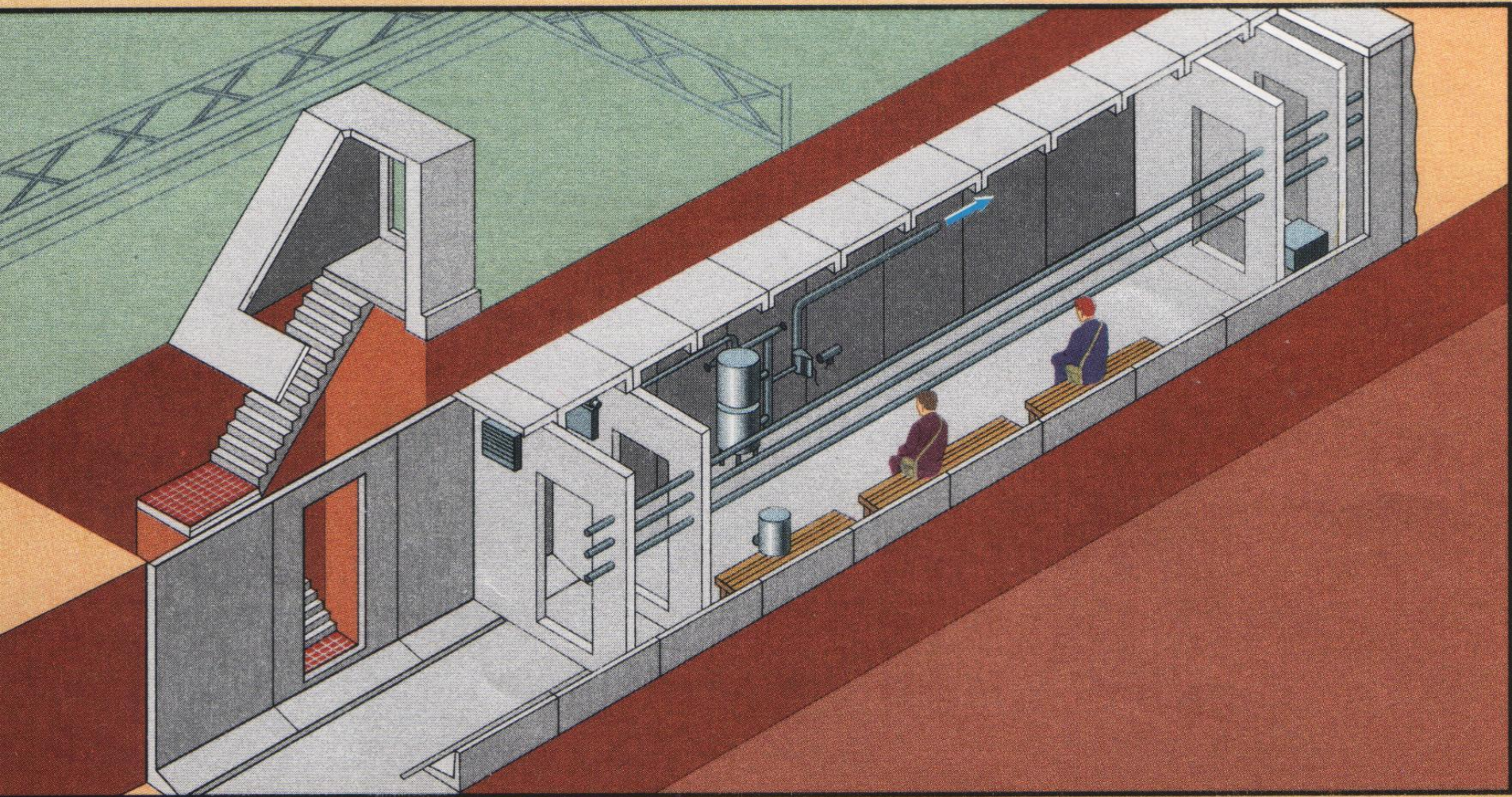
То есть кратностью  
ослабления действия  
радиации на людей







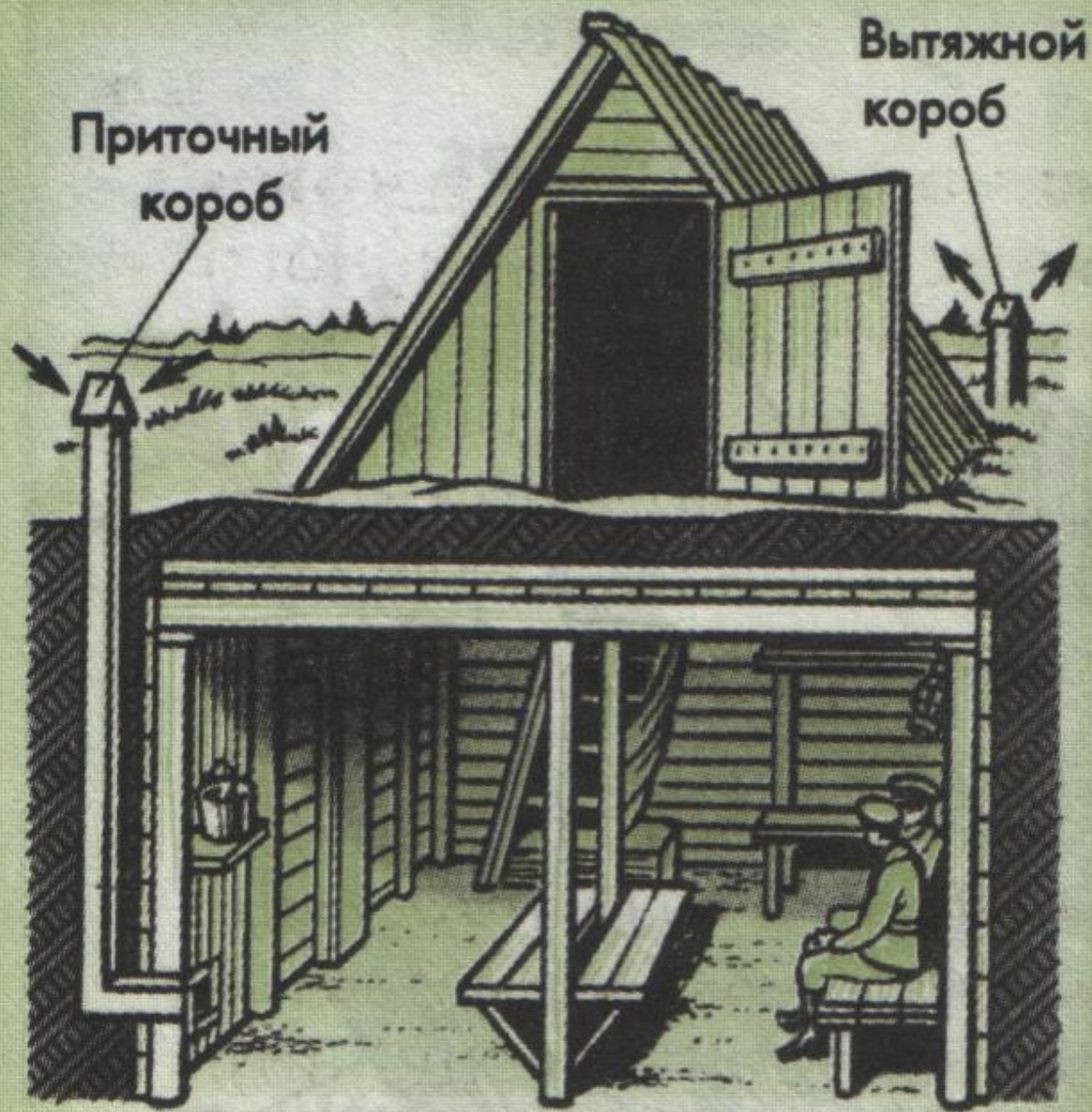
# Коллектор, приспособленный под ПРУ



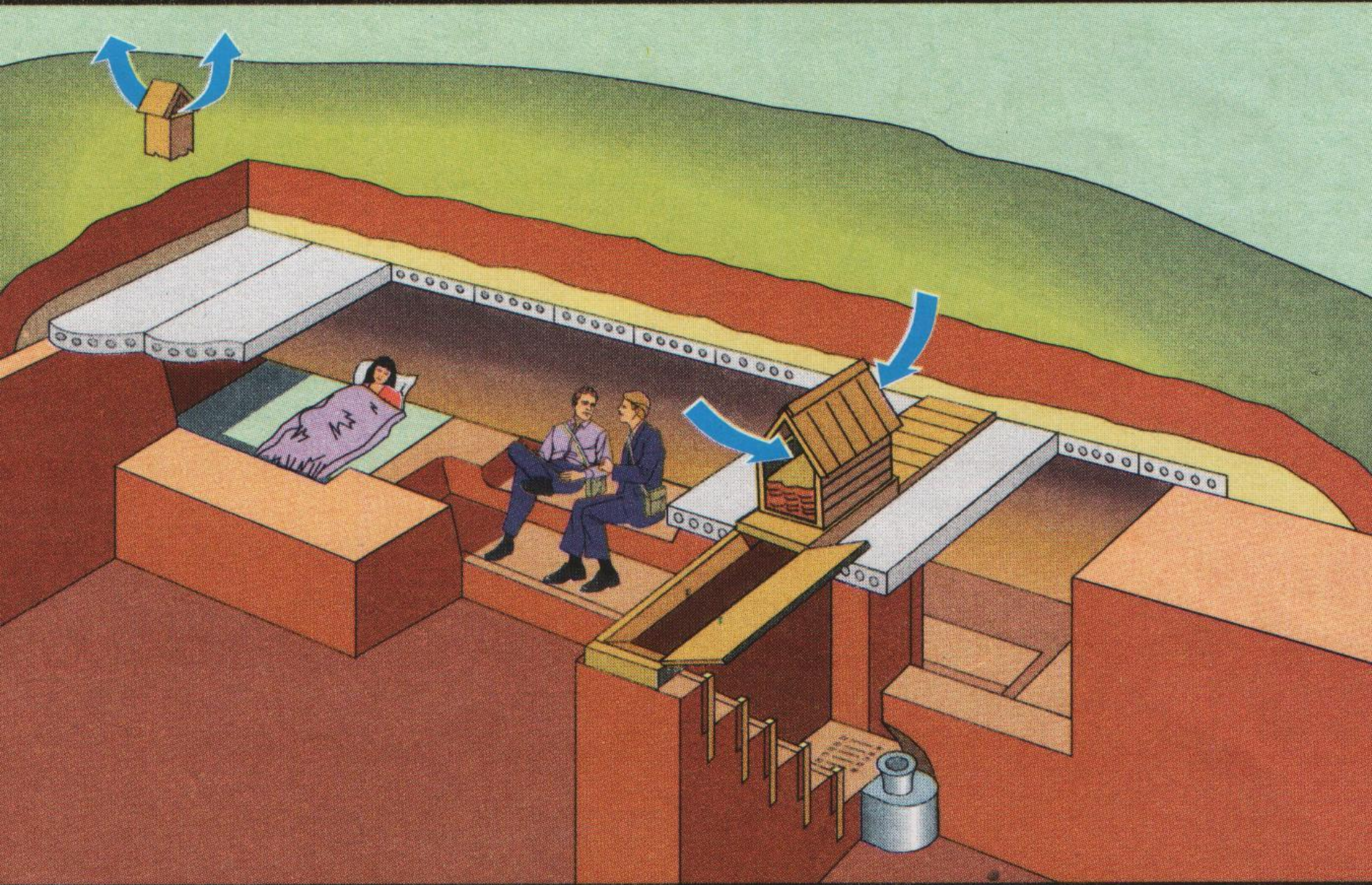
Приспособление общего коллектора под убежище

# Погреб, приспособленный под ПРУ





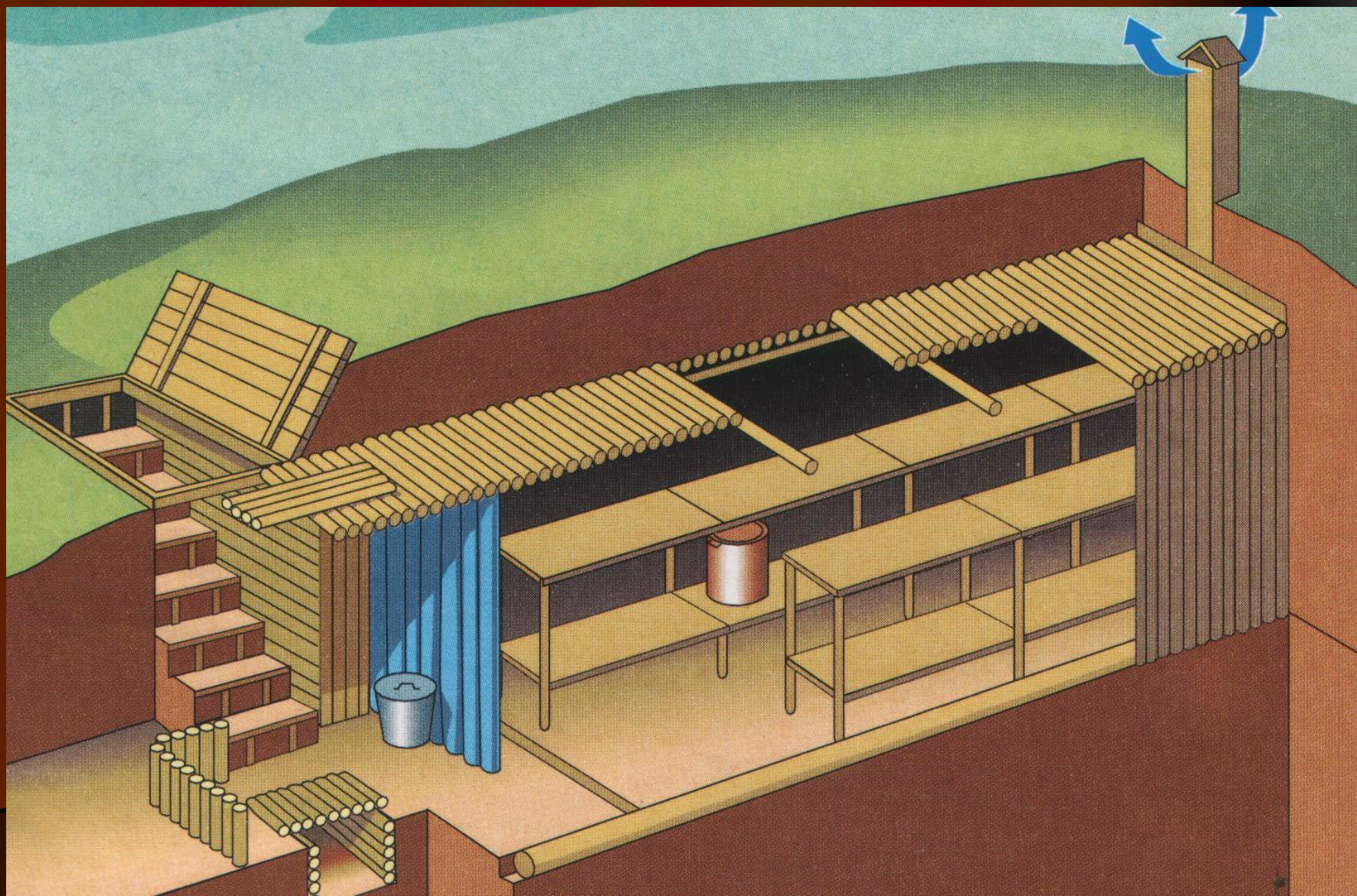
# Отдельно стоящее ПРУ



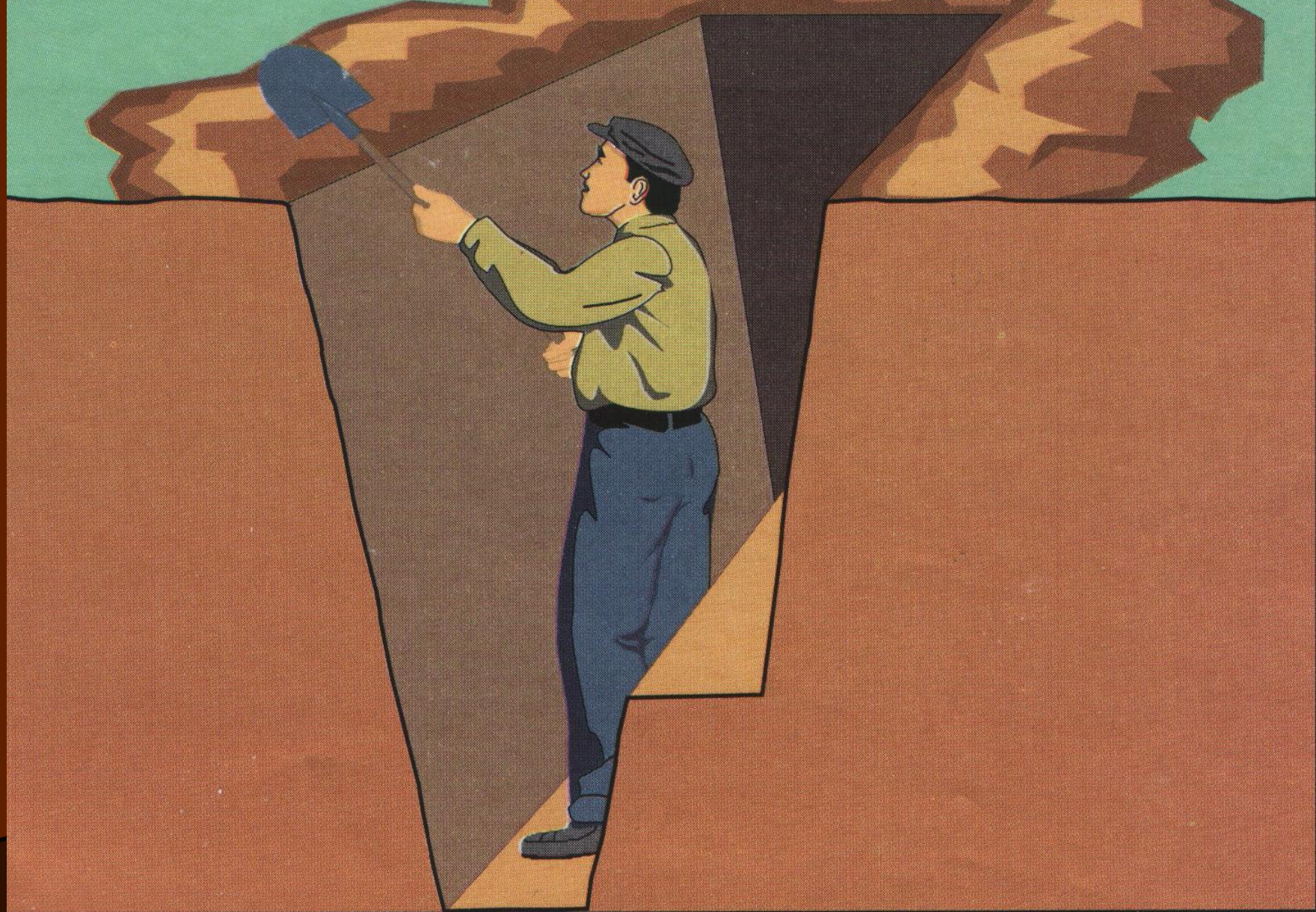
# Приспособление подвала под ПРУ



# Быстровозводимые ПРУ



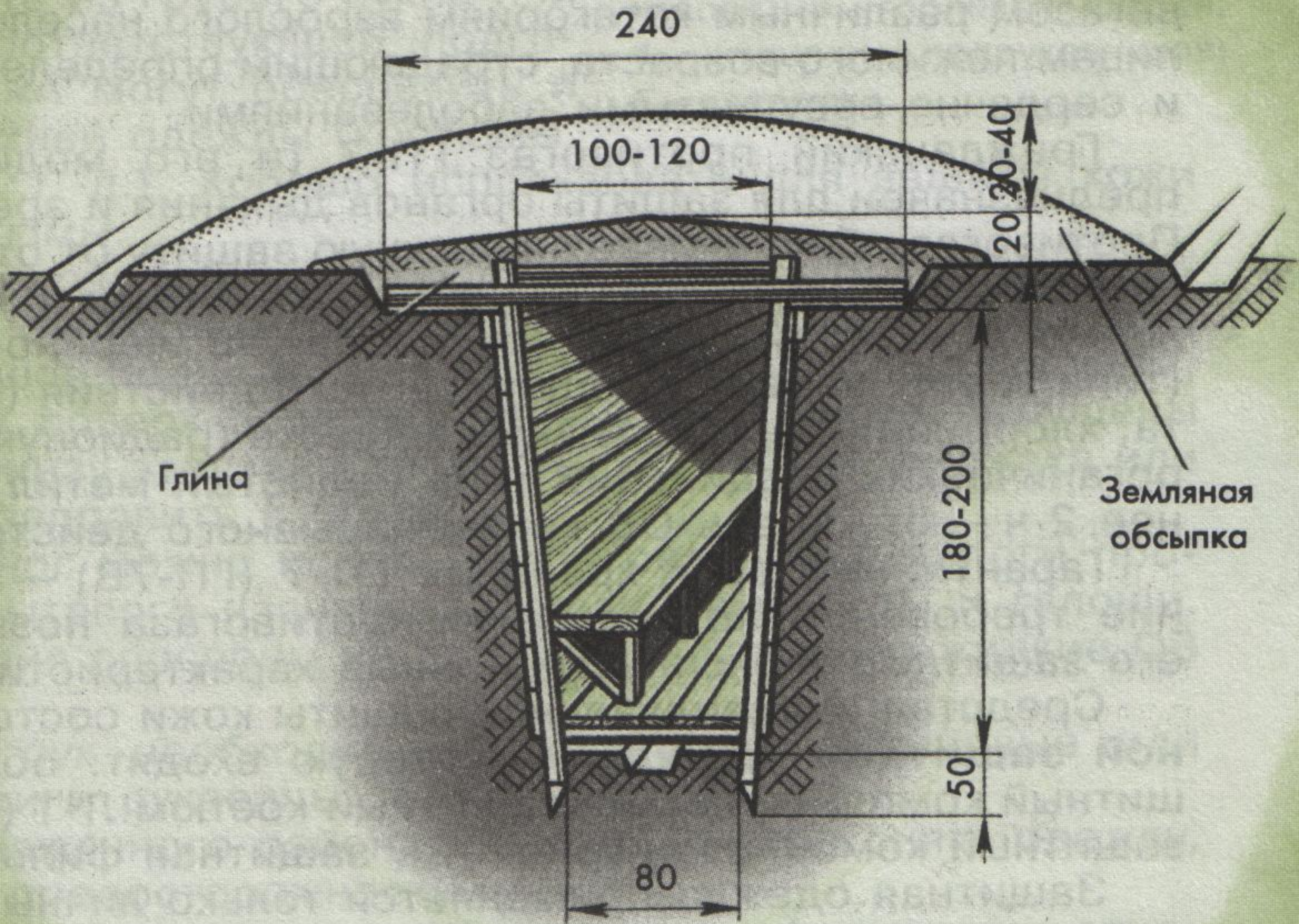
# Открытая щель





Перекрытие щели





# Правила поведения в убежище

