



# Жизнь и творчество М. А. Врубеля

# Биография

## Михаил Александрович Врубель (польск. Wróbel)

Русский художник рубежа XIX—XX веков.

**Врубель** – человек живой, страстный, увлекающийся. Он стоял в центре идейных движений своего времени. Родился в 1856 году в Омске.

После окончания в 1874 г. Одесской классической гимназии поступил на юридический факультет Санкт -Петербургского университета. Окончив университет и отбыв воинскую повинность, служил юристом в Главном военно-судном управлении.

Учился в Академии художеств у замечательного русского педагога Чистякова, и пробыл некоторое время в мастерской у Репина. Одним из главных для Врубеля в Академии оказалось знакомство с Валентином Серовым.

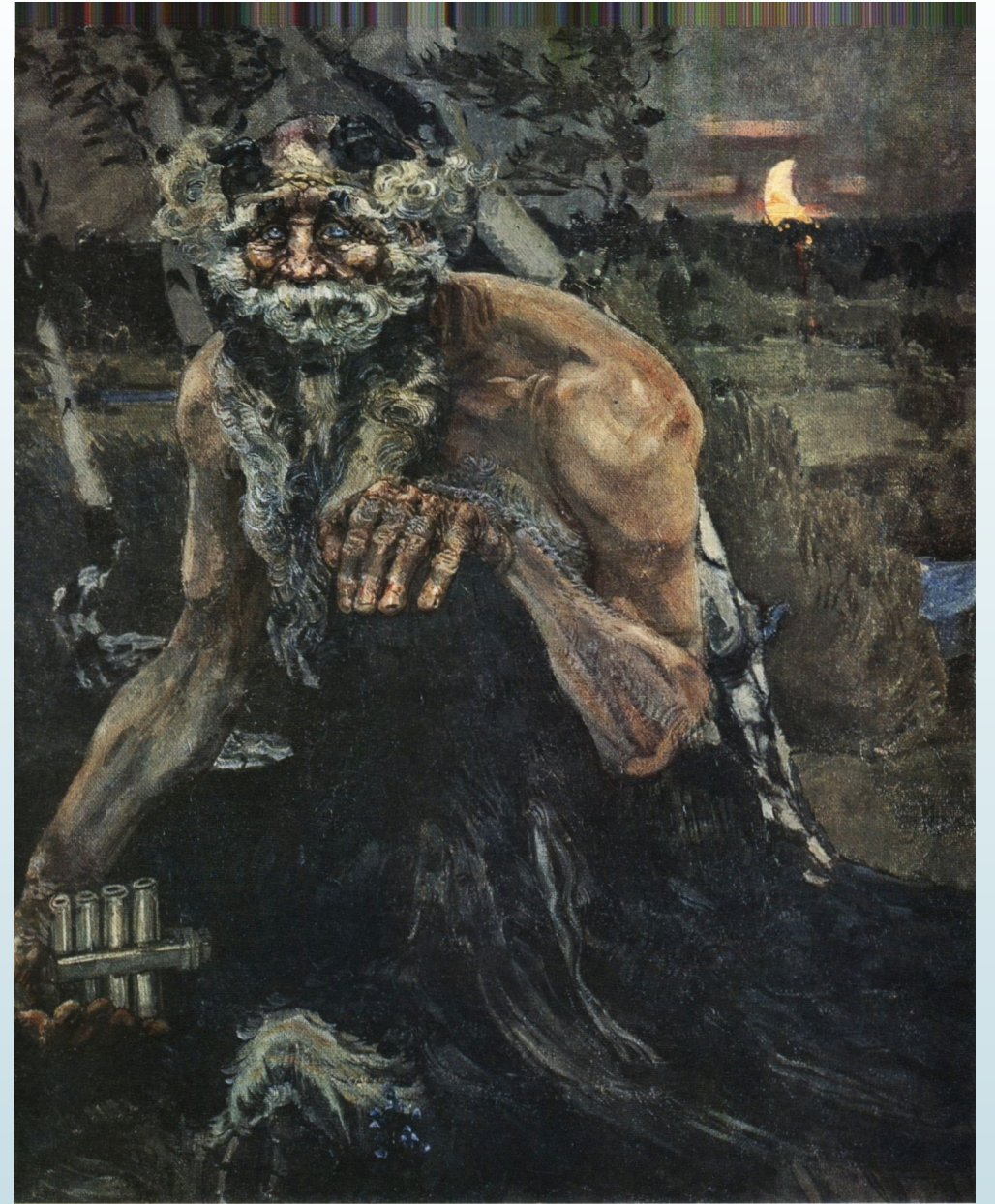


# Биография

- В 1884 по приглашению профессора А. В. Прахова участвовал в реставрации росписей и фресок Кирилловской церкви в Киеве, создал ряд композиций на ее стенах, самые сложные из которых "Сошествие святого духа" и "Надгробный плач".
- С 1898 Врубель участвовал в выставках художественного объединения Мир искусства.
- В 90-х годах переезжает в Москву и здесь проявляет себя во всех тех видах искусства к которым питал призвание: пишет декоративные панно, небольшие портреты, театральные декорации, книжные иллюстрации, лепит статуи, пробует свои силы в архитектуре. После переезда в Москву Врубель становится одним из самых активных членов художественной группы С.И. Мамонтова. Здесь он пишет ряд лучших своих картин, работает в майолике (скульптуры Царь Берендей, Лель, Волхова, – все в Третьяковской галерее, Москва)
- Врубель после поездки по Италии страстно увлекся итальянским Ренессансом и произведениями испанского художника М. Фортунни, с которым он познакомился в Европе.
- Тяжёлое заболевание обрывает творчество мастера в самый расцвет его художественного дарования. С 1902 года он страдал душевной болезнью. С 1905 г. Теряет зрение. И Умирает в 1910 году в Петербургской клинике.

# Творчество

- Врубель в своём творчестве ставил морально-философские вопросы о добре и зле, о месте человека в мире, обращается к «вечным» темам и мотивам, почерпнутым из античности, эпохи средних веков и Возрождения, русского фольклора.
- Налёт таинственности, загадочности в воплощении этих тем («Пан» -1899г) сближает его творчество с установками представителей символизма.





# Творчество

Своё творческое кредо художник выразил  
так:

**«Написать натуру нельзя и не нужно,  
должно поймать её красоту».**

# «ДЕМОН СИДЯЩИЙ»



# «Демон поверженный»





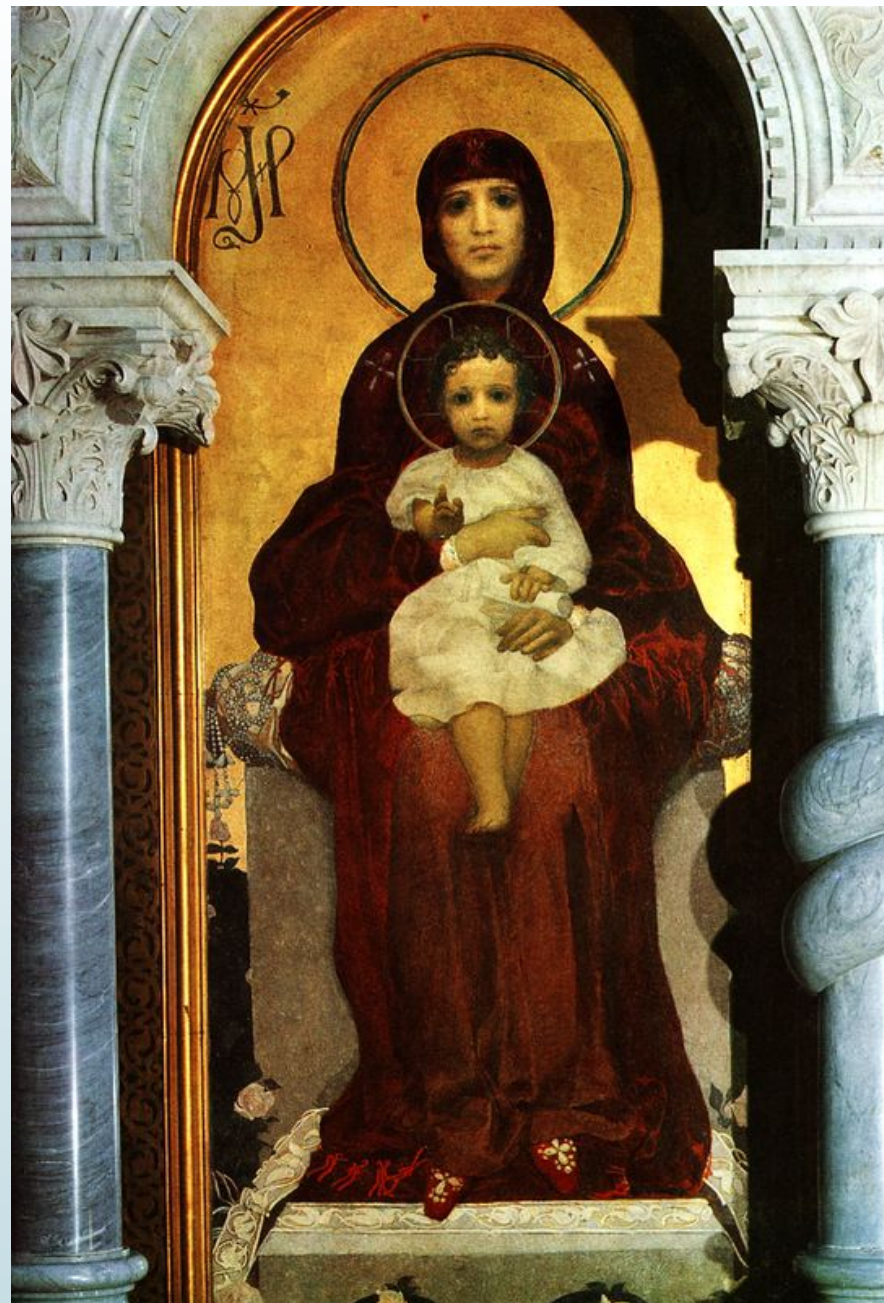
"Сошествие Святого Духа"





«Надгробный плач»

«Богоматерь с младенцем»





«Пирующие римляне»

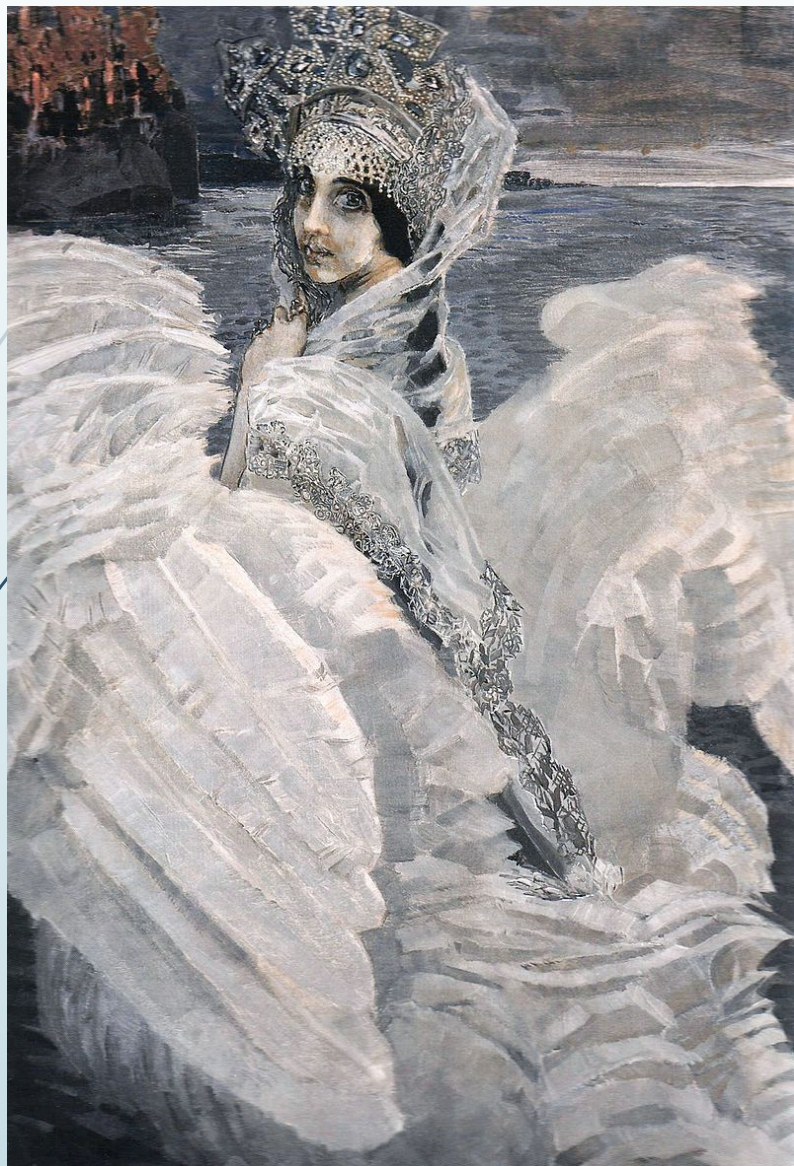


«Девочка на фоне  
персидского ковра»

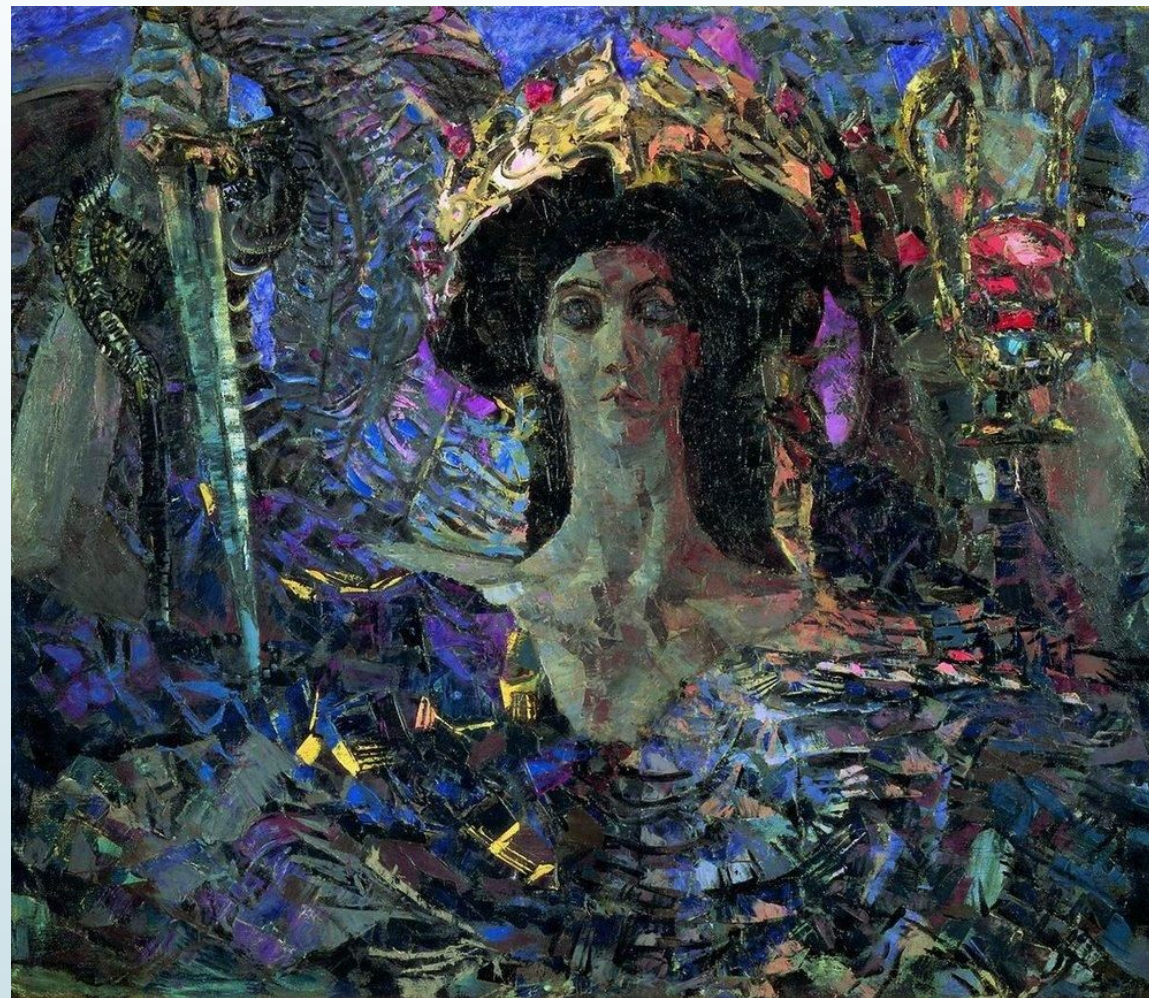
# " Принцесса Греза"



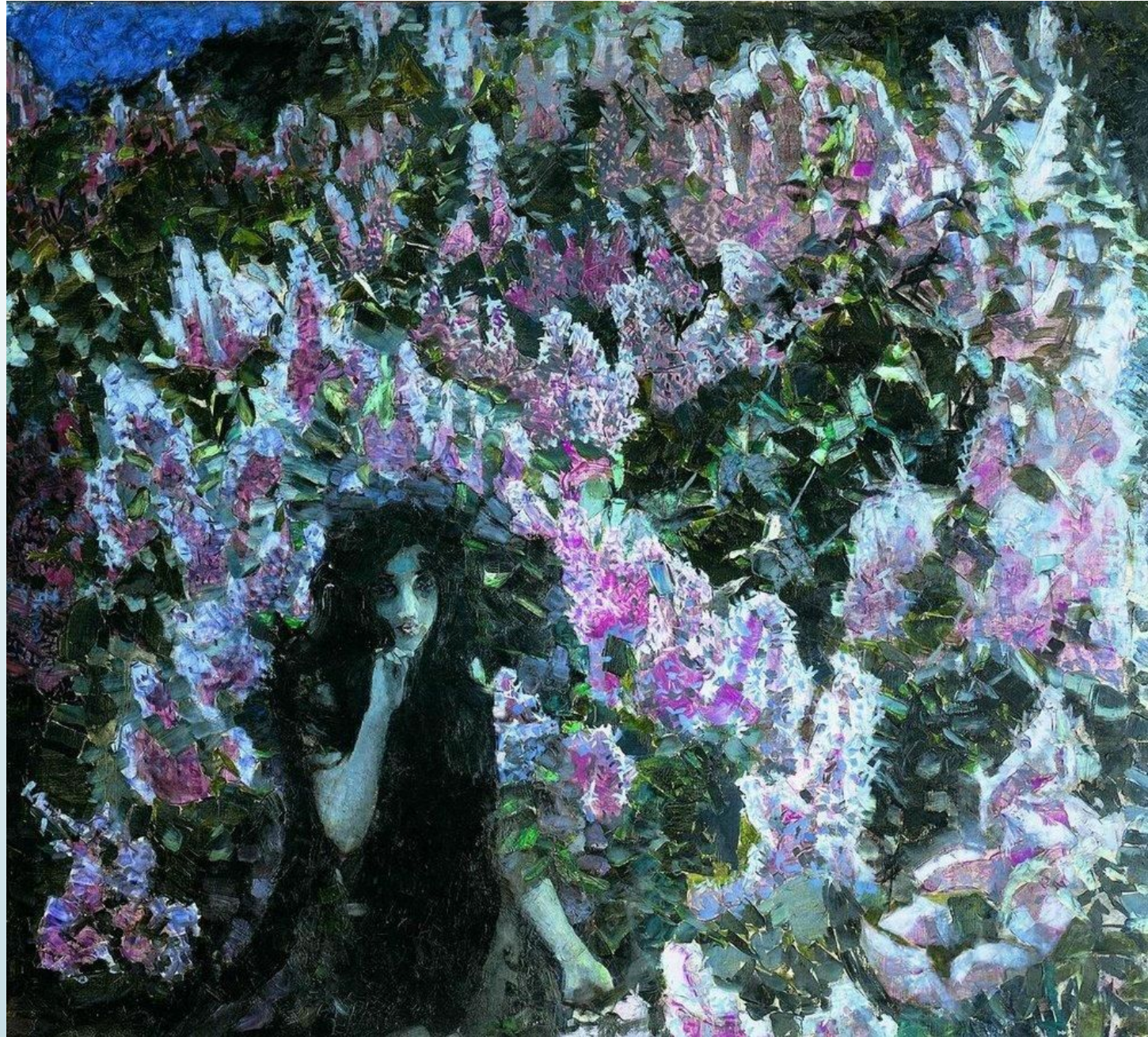
«Царевна-Лебедь»



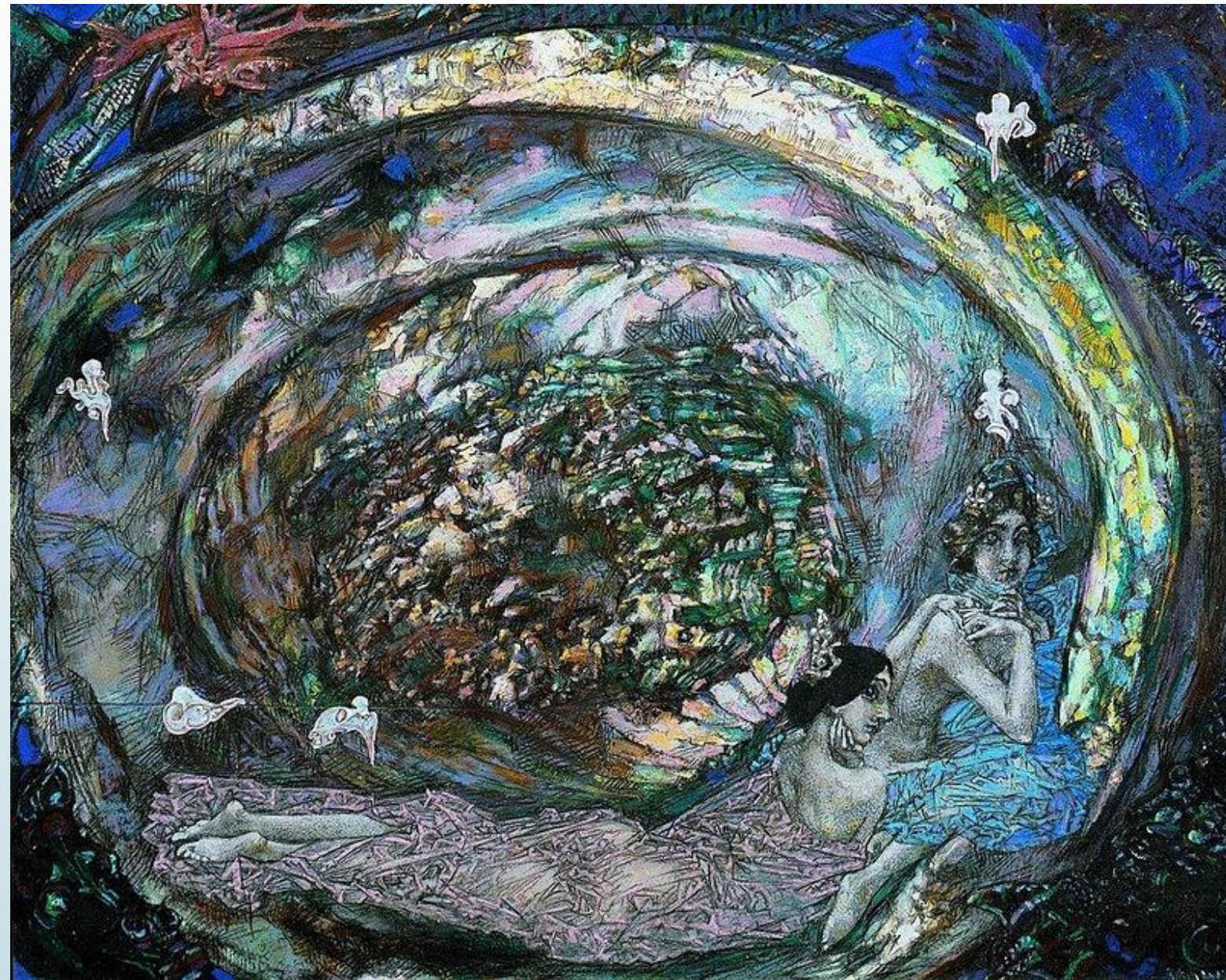
«Шестикрылый Серафим»



«Сирень»



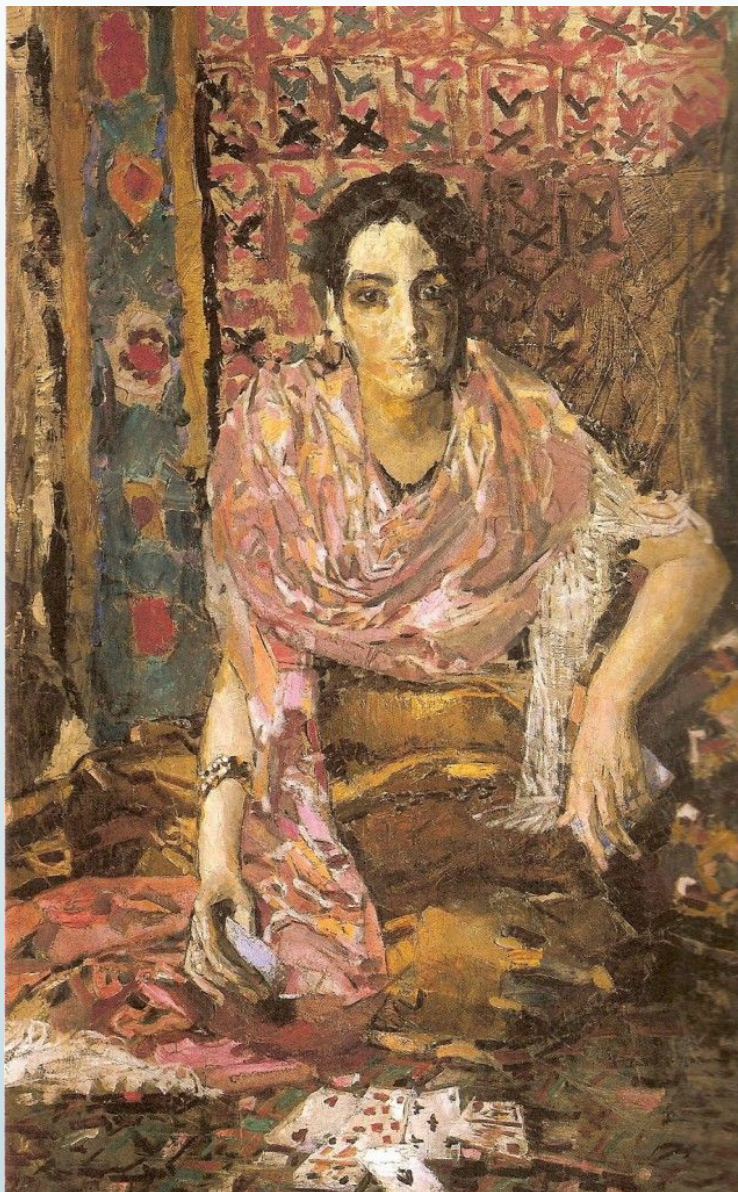
«Жемчужная  
раковина»



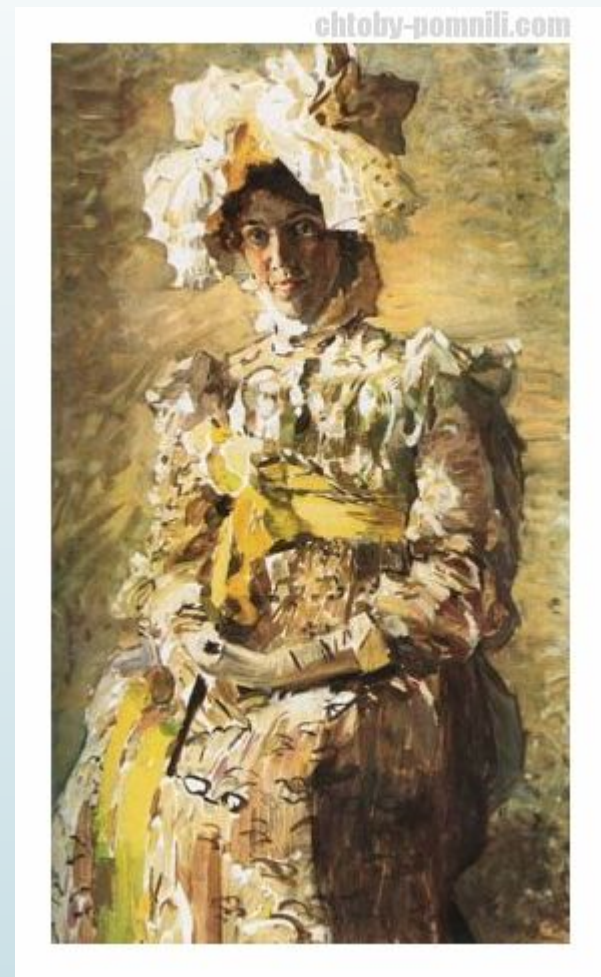
«Ангел с кадилом и свечей»



«Гадалка»



Портрет артистки Н.И.Забелы-Врубель, жены художника.



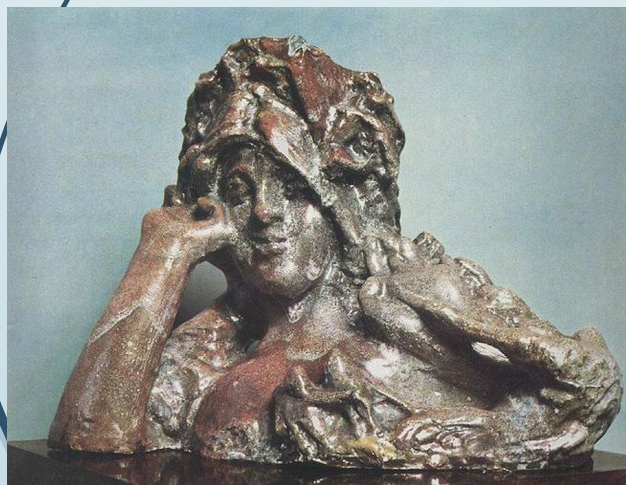


# Скульптуры Врубеля

«Голова Демона»



«Весна»



«Волхова»

«Лель»



«Роберт и монахини»



“Морской царь”



“Царь Берендей”



# Майоликовое панно Принцесса Грёза



Гостиница "Метрополь" в Москве

# Проект церкви для села Талашкина



Архитектурный проект



Врубель М.А. Интерьер. 1904.

