

# Город Зубцов - один из древнейших городов Тверской земли.

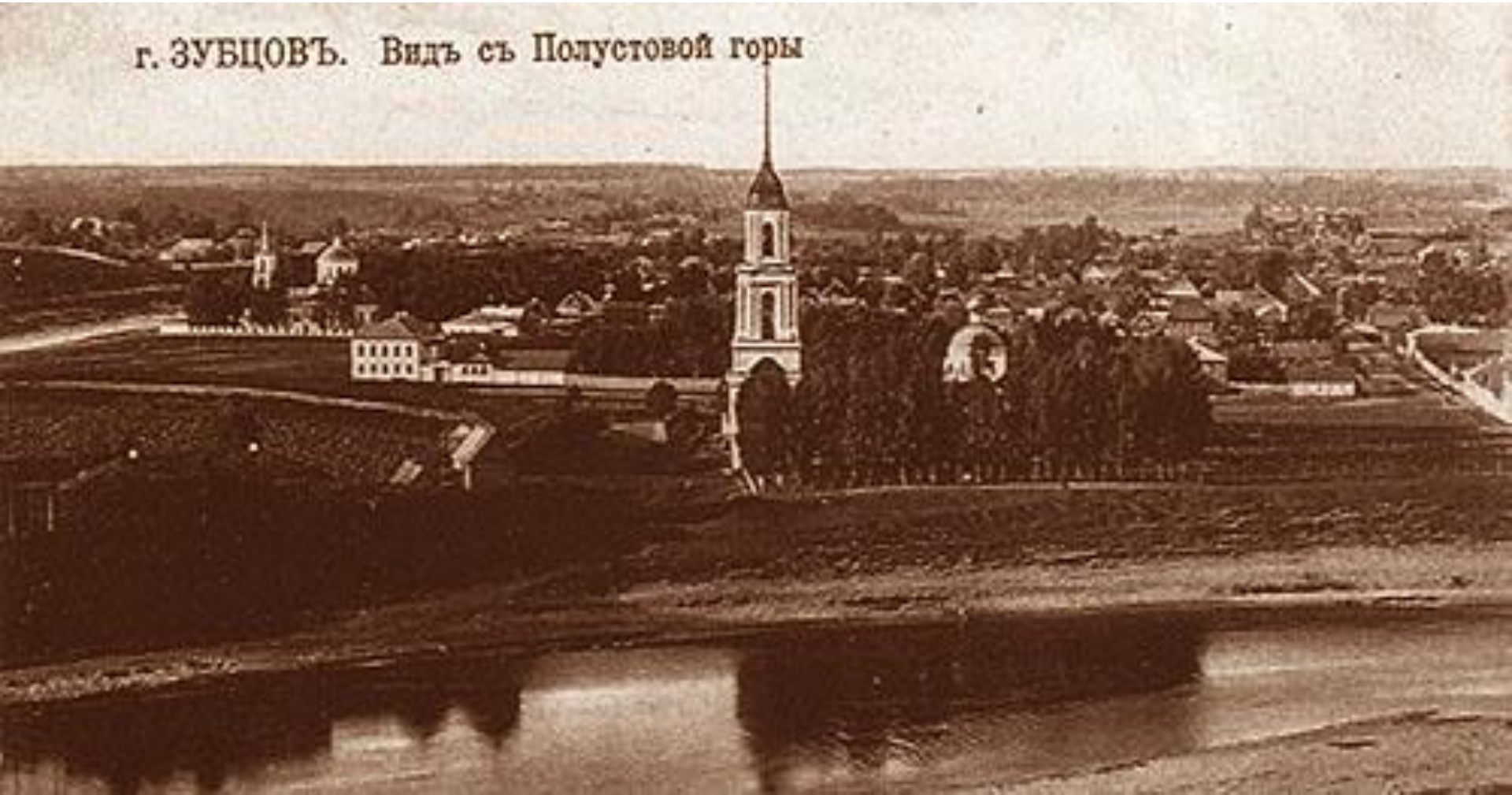


# Город Зубцов - административный центр Зубцовского района

- Зубцовский район граничит:
- на западе - с Ржевским районом;
- на севере - со Старицким;
- на востоке - с Шаховским районом Московской области;
- на юге - с Гагаринским районом Смоленской области.
- Район расположен почти в самом центре русской равнины. Рельеф района представляет слегка всхолмленную равнину, но вершины холмов сглажены.

г.Зубцов впервые упоминается в  
Новгородской летописи как город  
в **1216** году.

г. ЗУБЦОВЪ. Видъ съ Полустовой горы



Численность населения в 2013 г.  
составляет **6.9** тыс. чел.



# Реки г.Зубцова

- Волга



- Вазуза



# Расстояние от Зубцова до Твери

- По железной дороге
  - (202 км.)



- По автодороге
  - (164 км.)



# Расстояние от г. Зубцова до г. Твери

- Водным транспортом  
(152 км)



- Воздушным транспортом  
(110 км.)



# Вазузская гидротехническая система



- Высота плотины 35 метров.
- Длина плотины 883 метра
- Площадь водохранилища  $106\text{м}^2$
- Вся система способна перебросить в Москворецкий бассейн около 1900 тыс.куб. метров в сутки, что составляет 0,2 потребляемой воды г. Москвы.