



**Выполнила**  
**Арина Шабалина**  
**Ученица 5Б класса**  
**МБОУ Лицей №60**  
**Калининского**  
**района г.Уфы**  
**Научный**  
**руководитель**  
**учитель истории**  
**Анисимова**  
**Светлана**  
**Владимировна.**

**Наш Дом – планета Земля!**  
**Энергосбережение: прогнозы и исследования.**

**Цель работы:** Исследовать изменения произошедшие за год работы городской экспериментальной площадки по формированию культуры энергоэффективного поведения участников образовательного процесса «Энергия».

**Задачи работы:**

1. Выявить положительные или отрицательные стороны работы городской экспериментальной площадки «Энергия».
2. Рассмотреть вопросы энергосбережения в быту среди учеников моего класса и 9Г класса.
3. Изучить взаимосвязь энергосберегающих технологий с охраной окружающей среды.
4. Научить рационально пользоваться природными ресурсами и обратить Ваше внимание на то, как быстро Планета Земля меняется под воздействием нашей деятельности.



Мы же не хотим так жить?



**Реки мелеют, многие перестают впадать в моря.**



Глобальное потепление уже на лицо.



Все дело в углероде, который выбрасывается в нее, климат становится теплее.



В июне 2011 года в нашем лице начала работу городская экспериментальная площадка по формированию культуры энергоэффективного поведения участников образовательного процесса «Энергия».



2013 год в Республике Башкортостан объявлен  
Годом охраны окружающей среды!





20% населения планеты потребляет 80% природных ресурсов Земли.



Без воды жизнь на Земле невозможна.



Вода прокладывала русла по земле, они словно вены на человеческом теле, главные артерии жизни на планете Земля.



**Мы не бережем пресную воду.**



**5000 человек ежедневно умирает из-за загрязненной питьевой воды. 1 млрд. человек не имеет доступа к питьевой воде, безопасной по санитарным нормам.**

На основании собственного эксперимента, я составила таблицу расхода холодной и горячей воды:

Средние ежедневные показатели	Показания счетчика при экономии воды, куб.м.		Расход воды, куб. м.	Показания счетчика без экономии воды, куб.м.		Расход воды, куб.м.	Разница	стоимость 1 куб.м. воды	Итого переплата при неэкономном использовании воды, руб.
	начальное	конечное		начальное	конечное				
Холодная	19,498	19,505	0,007	19,727	19,749	0,022	<b>0,015</b>	12,15	<b>0,18</b>
Горячая	21,998	22,001	0,003	22,083	22,091	0,008	<b>0,005</b>	51,92	<b>0,26</b>

Теперь я включаю воду тонкой струйкой и использую только по назначению.

## Анкета Электроэнергия

**1. Какие виды ламп используются в вашей квартире?**

- а) Лампы накаливания*
- б) Лампы энергосберегающие*
- в) Оба вида*

**2. Установлены ли в вашей квартире, доме там, где применимо, системы автоматического контроля освещения: фотореле, датчики движения, датчики присутствия и т.п.**

- а) Да*
- б) Нет*
- в) А что это?*

## Тепло

**3. Установлены ли регуляторы тепла в вашей квартире?**

- а) Да*
- б) Нет*

**Установлены ли пластиковые окна в вашей квартире?**

- а) Да*
- б) Нет*

## Вода

**4. Установлены ли приборы учета расхода воды в вашей квартире?**

- а) Да*
- б) Нет*

**5. Установлены ли водосберегающие насадки на все краны и душ в вашей квартире?**

- а) Да*
- б) Нет*

**Какие еще водосберегающие технологии Вы используете? (если планируете внедрить, укажите в комментариях)**

- а) Рычаговые и/или сенсорные смесители*
- б) Посудомоечные машины*
- в) Бачки унитазов с двумя режимами смыва*
- г) Другое (укажите в комментариях)*

## Газ

**6. Установлены ли в вашей квартире приборы учета расхода газа?**

- а) Да*
- б) Нет*

**Спасибо за внимание к окружающей среде!**

# Таблица на основе данных анкетирования по расходу воды в 5Б классе:

Варианты и количество ответов на вопросы, шт.

Вопрос	Да	Нет	Рычаговые (сенсорные) смесители	Посудомоечн ые машины	Бачки унитазов с двумя режимами смыва	Другое: (стиральн ые машины класса AAA)
Установлены ли приборы учета расхода воды в квартире?	27	3				
Установлены ли водосберегающие насадки на все краны и душ в квартире?	15	15				
Какие еще водосберегающие технологии Вы используете?			11	4	4	11

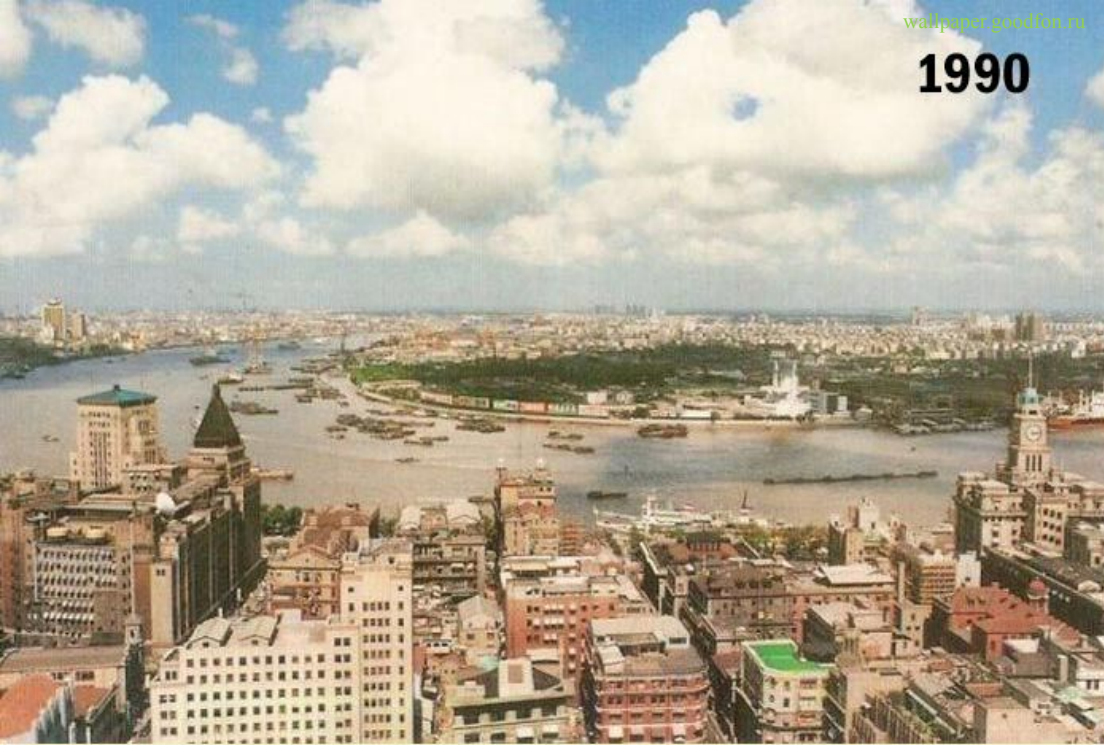
В результате я распечатала и раздала одноклассникам листовки с информацией об использовании водосберегающих насадок на краны и душ.





**Использование источников энергии, залегающих глубоко в земной коре: угля, газа и нефти, позволило человечеству перейти на новый уровень развития.**

**1990**

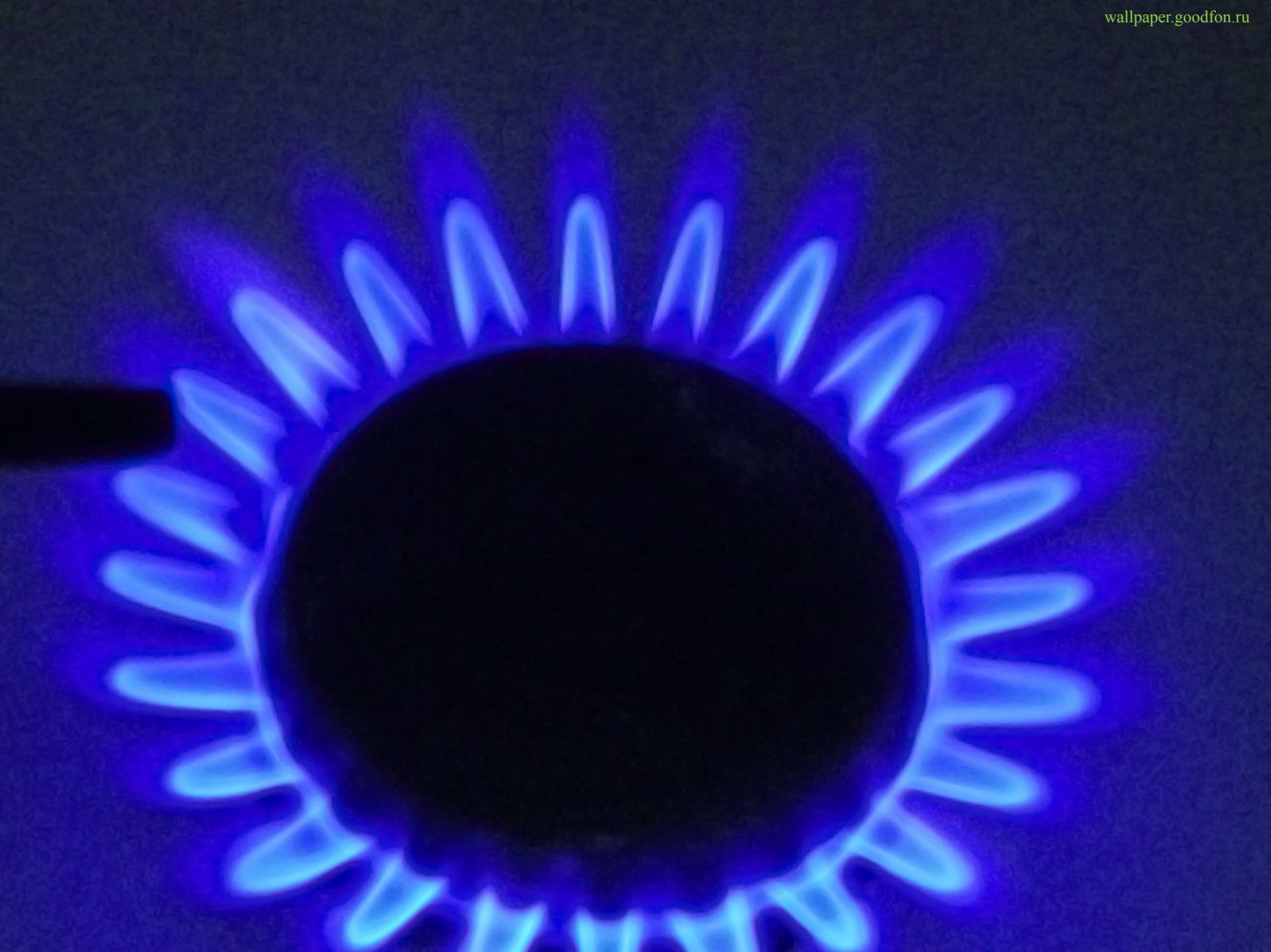


**Города  
развиваются,  
население  
растет.**

20 лет это сколько?

**2010**





**У 21 (70%) ответившего моего одноклассника установлен прибор учета расхода газа, а у 9 (30%) ответивших таких приборов нет.**



**Сердце Земли бьется точно в такт с ритмом работы нефтяных качалок.**



**Я из всего вышесказанного я могу сделать вывод о том, что беречь воду, газ, электроэнергию и тепло - мы только учимся.**



Слева территория Гаити, а справа – Доминиканской Республики.

государство	население (2009)	Площадь (км <sup>2</sup> )	плотность населения (на км <sup>2</sup> )
<a href="#">Доминиканская Республика</a>	10 090 000	48 730	207
<a href="#">Республика Гаити</a>	10 033 000	27 750	362



Более 2 млн. человек на Земле зависят от древесного угля.



Деревья накапливают, питаются и превращают световую энергию в древесину и листву.





Погибла еще одна цивилизация -  
Рапануйцы, жители острова Пасхи.



**В результате эрозии тонкий слой гумуса, формирующийся на протяжении тысяч лет, исчезает.**



Леса вырубаются, и на их месте остается опустошенная земля – мертвая земля.



Земля – это настоящее чудо! А жизнь остается загадкой.

Разве есть на Земле место, где не светит Солнце,  
не дует ветер?



Мы же сами приближаем «Конец света»



Все что нам нужно сделать —  
это научиться смотреть в небо.



А что делаете Вы, чтобы сохранить и сберечь  
нашу планету?...



### Список литературы:

- Журнал GEO. 2011-2012гг.
- Документальный фильм «Дом».
- Интернет (<http://m.global-review.ru/>).
- Энциклопедия «Космос». Издательство Эксмо. Москва. 2012г.
- А.А. Плешаков, Н.И. Сонин. Природоведение. 5 класс. ИД «ДРОФА». 1999г.

Спасибо за внимание!