

Экономическая проблема безработицы



Сегодня на уроке:

Что такое безработица?

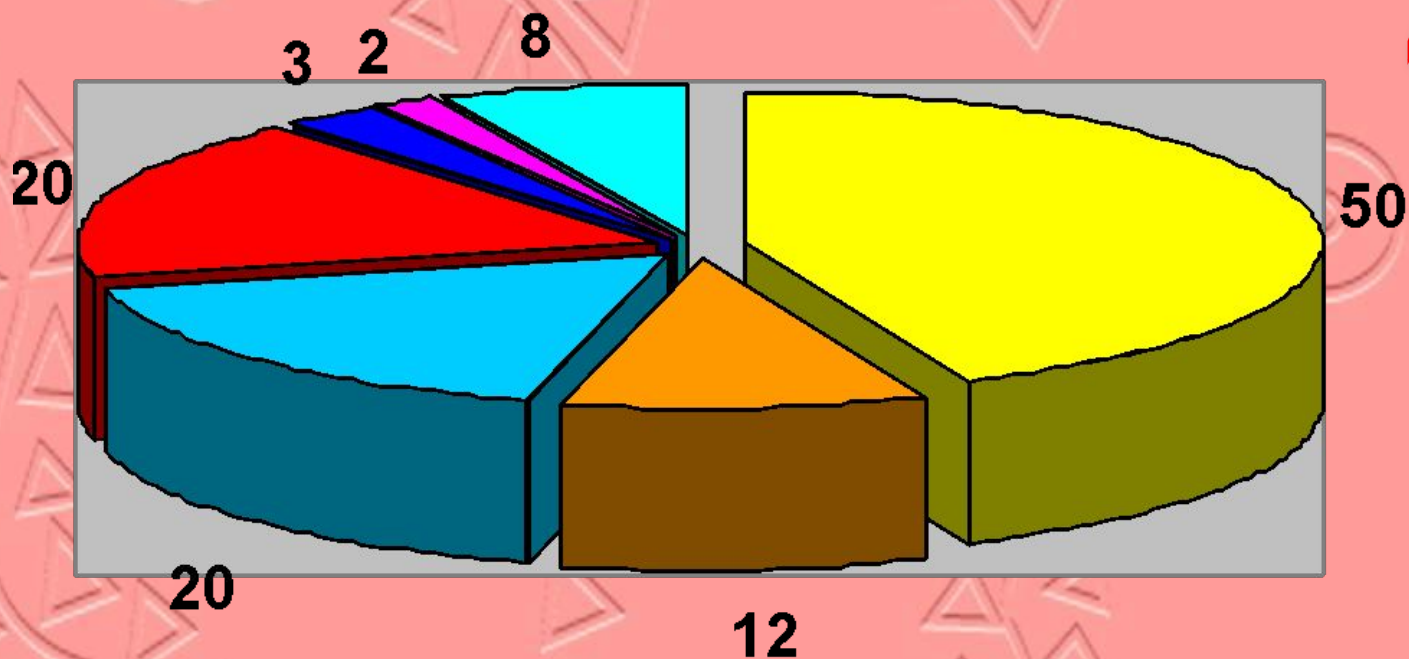
Признаки безработного.

Виды безработицы.

Уровень безработицы

Структура населения страны Экомания

115 млн. человек



■ занятые

■ безработные

■ пенсионеры

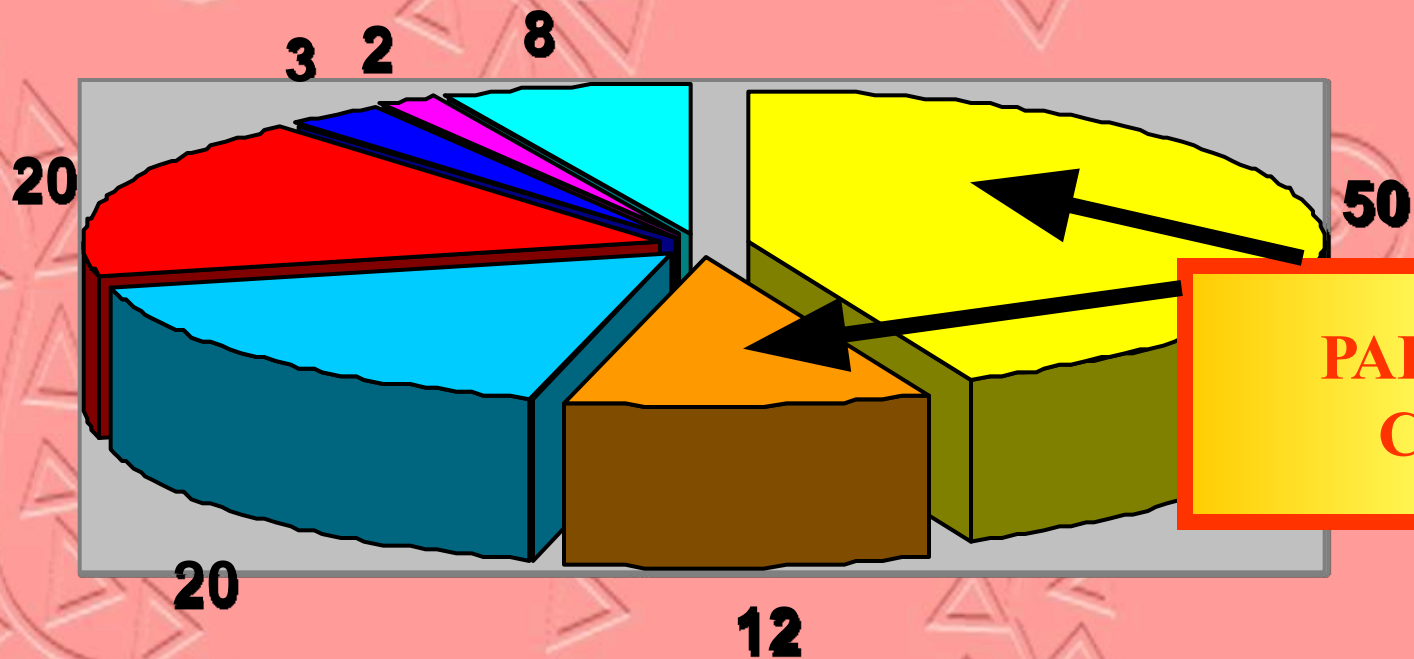
■ дети и подростки

■ больные

■ в местах лишения свободы

■ домохозяйки и студенты

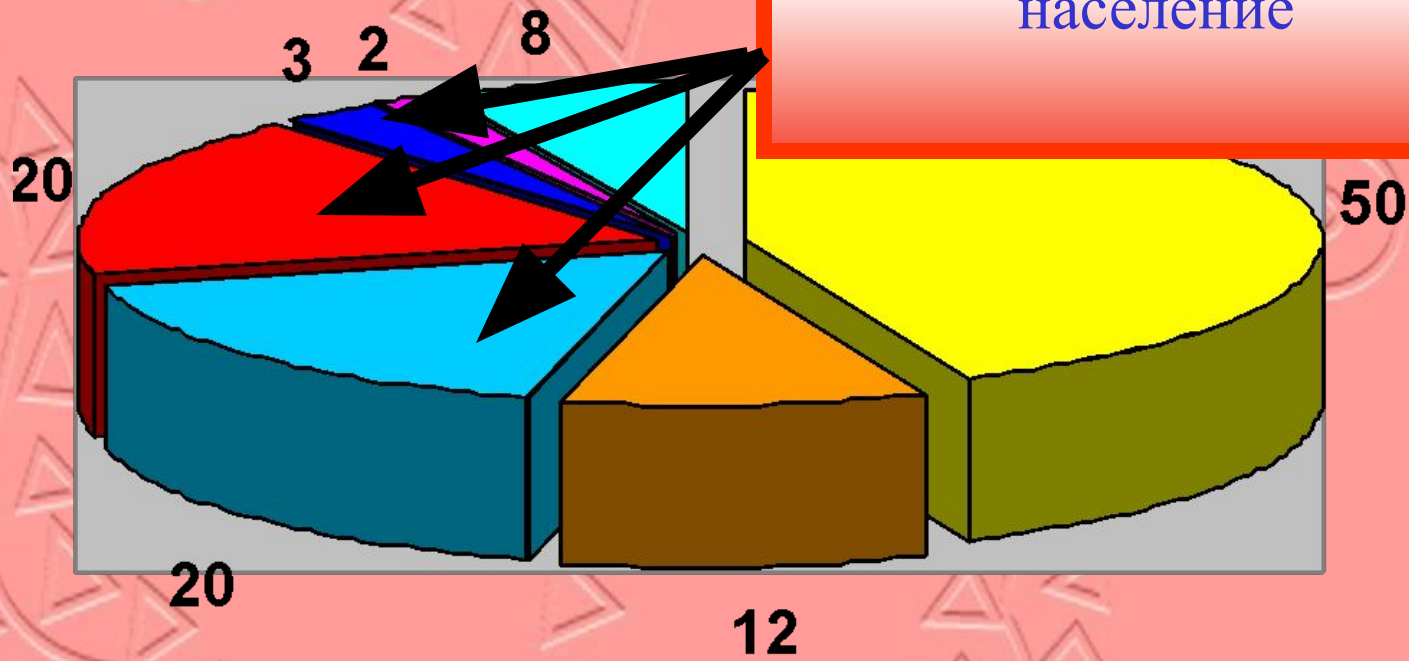
62
МЛН.



**РАБОЧАЯ
СИЛА**

- | | |
|--------------------------|----------------------------|
| ■ занятые | ■ безработные |
| ■ пенсионеры | ■ дети и подростки |
| ■ больные | ■ в местах лишения свободы |
| ■ домохозяйки и студенты | |

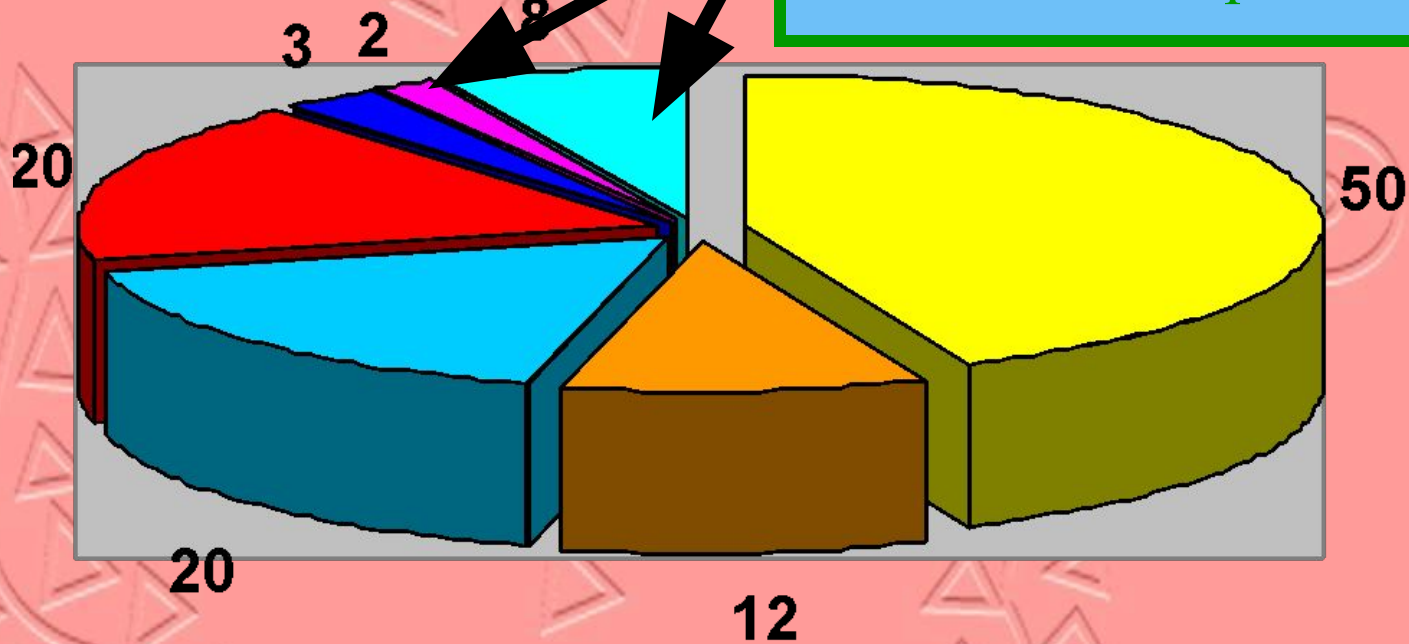
Нетрудоспособное население



43
МЛН.

- | | |
|--------------------------|----------------------------|
| ■ занятые | ■ безработные |
| ■ пенсионеры | ■ дети и подростки |
| ■ больные | ■ в местах лишения свободы |
| ■ домохозяйки и студенты | |

Временно выбывшие
из состава рабочей силы



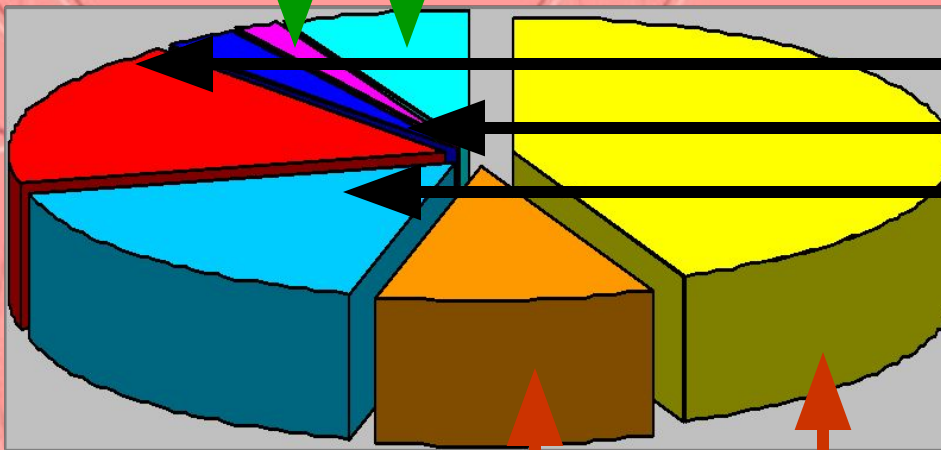
10
МЛН.

- | | |
|--------------------------|----------------------------|
| ■ занятые | ■ безработные |
| ■ пенсионеры | ■ дети и подростки |
| ■ больные | ■ в местах лишения свободы |
| ■ домохозяйки и студенты | |

Выбывшие
из состава
рабочей силы

Нетрудо-
способное
население

**РАБОЧАЯ
СИЛА**



- | | |
|--------------------------|----------------------------|
| ■ занятые | ■ безработные |
| ■ пенсионеры | ■ дети и подростки |
| ■ больные | ■ в местах лишения свободы |
| ■ домохозяйки и студенты | |



РАБОЧАЯ СИЛА =

ЗАНЯТЫЕ + БЕЗРАБОТНЫЕ

РАБОЧАЯ СИЛА =

НАСЕЛЕНИЕ –

НЕТРУДОСПОСОБНОЕ НАСЕЛЕНИЕ –

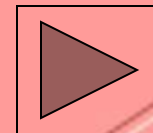
ВЫБЫВШИЕ ИЗ СОСТАВА РАБОЧЕЙ СИЛЫ



БЕЗРАБОТНЫЙ тот, кто

- Не имеет работы, но активно ее ищет;
- Находится в трудоспособном возрасте;
- Не имеет постоянного источника доходов;

Определите: является ли безработным:



Выпускник
колледжа?

Ваш
дедушка?

Соседка-
домохозяйка

Ваш
сосед
по
парте?

Уволенный
в связи с
сокращение
м
сосед-
слесарь?

Дедушка – пенсионер:
- нетрудоспособный возраст;
- наличие пенсии.



ВЫПУСКНИК КОЛЛЕДЖА

- Не имеет источника дохода
- Трудоспособный возраст
- Окончил для того,
чтобы работать



Соседка -
Домохозяйка:
- не имеет желания
работать, предпочитая
вести домашнее
хозяйство



НЕ ЯВЛЯЕТСЯ ОБЪЕКТОМ

Ваш сосед
по парте:
—
нетрудоспособны
и
взрост



СВЯЖИТЕСЬ С НАМИ

Зволенный сосед-слесарь:
- трудоголюбный
- возраст
- отсутствие доходов
- желание работать

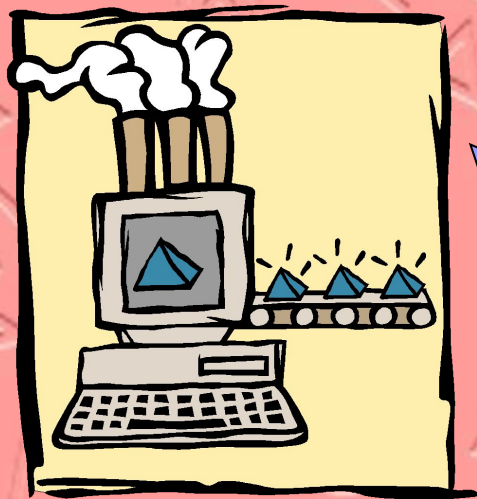


ВИДЫ БЕЗРАБОТИЦЫ

- ФРИКЦИОННАЯ
- СТРУКТУРНАЯ
- ЦИКЛИЧЕСКАЯ
- СЕЗОННАЯ



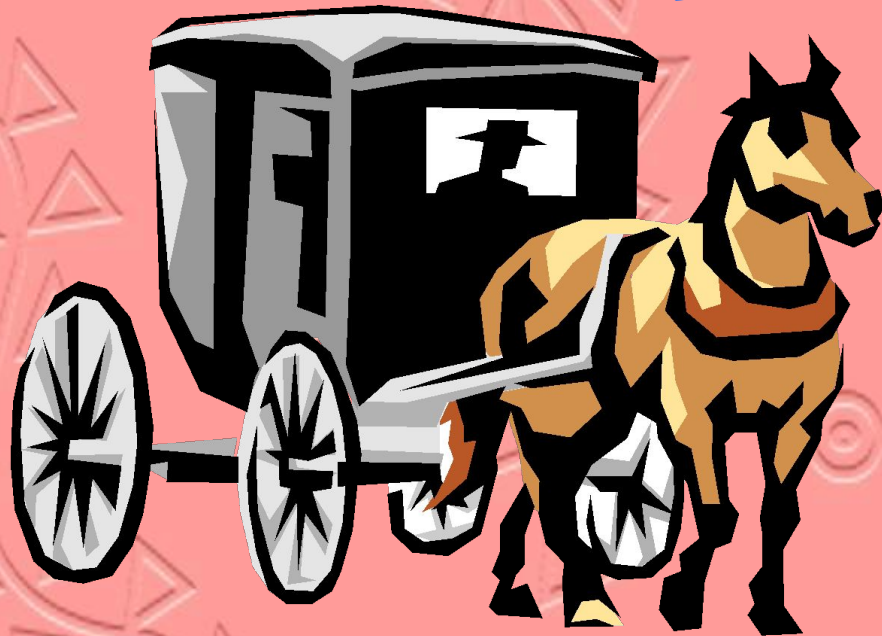
ФРИКЦИОННАЯ



Возникает при смене места работы (с момента увольнения до момента устройства на другую работу)

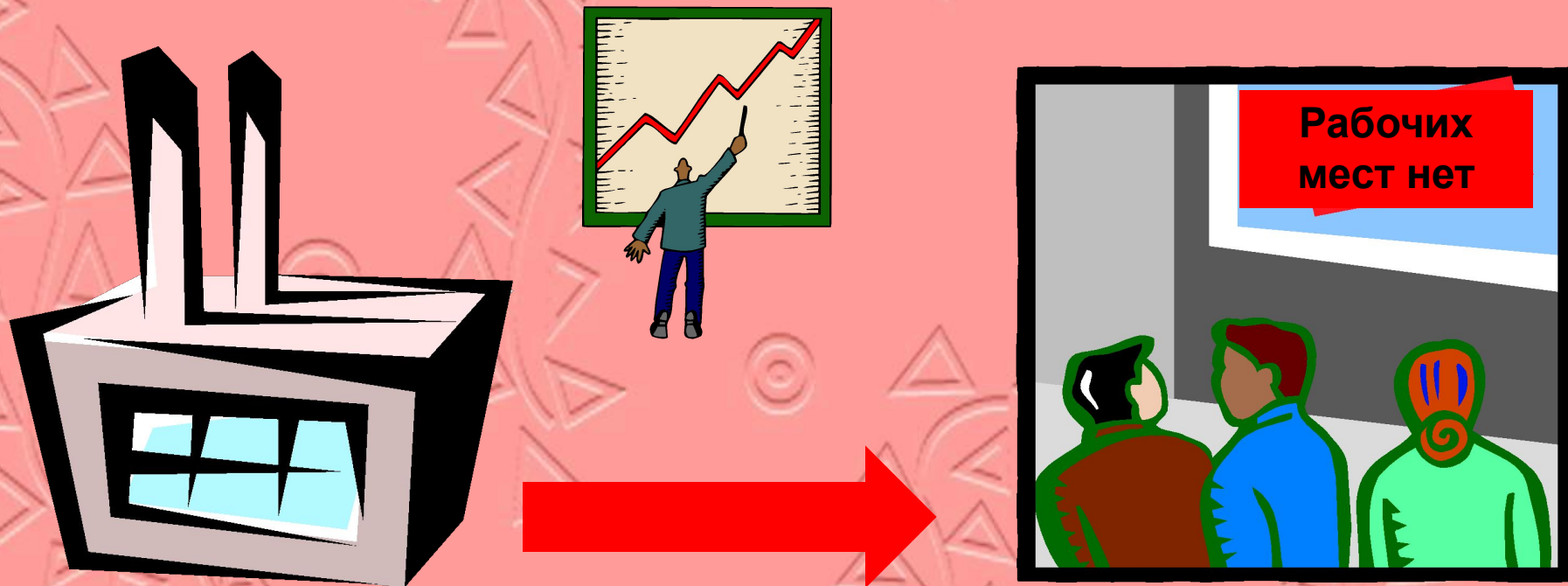
СТРУКТУРНАЯ

?



Возникает при падении спроса на услуги работников устаревшей специальности

ЦИКЛИЧЕСКАЯ



Возникает при экономическом кризисе при сокращении производства

СЕЗОННАЯ



Возникает при условии выполнения работы в определенное время года

УРОВЕНЬ БЕЗРАБОТИЦЫ

$$\text{Уровень безработицы} = \frac{\text{Число безработных}}{\text{Величина рабочей силы}} \cdot 100\%$$



РАБОЧАЯ СИЛА =

НАСЕЛЕНИЕ – НЕТРУДОСПОСОБНОЕ НАСЕЛЕНИЕ –
ВЫБЫВШИЕ ИЗ СОСТАВА РАБОЧЕЙ СИЛЫ

ЗАНЯТЫЕ + БЕЗРАБОТНЫЕ



Ответь на вопросы:

Что такое безработица?
Ситуация, когда люди могут и хотят работать, но не могут трудоустроиться.

Назови признаки безработного.
Трудоспособный возраст, отсутствие источника доходов, желание трудиться.

Назови виды безработицы.
Фрикционная, структурная, циклическая, сезонная.

Что такое уровень безработицы?
Процентное отношение количества безработных в стране к количеству рабочей силы.

Домашнее задание:

Параграф

Задание на карточке (указать вариант!)