

СВЕОЯ

ИГРА

Ваши данные

Человек



Познание



Общество



Прогресс



Духовная сфера



СВОЯ игра

Категория 1

10

20

30

40

50

Категория 2

10

20

30

40

50

Категория 3

10

20

30

40

50

Категория 4

10

20

30

40

50

Категория 5

10

20

30

40

50

Категория 1

10

- Человек существо социальное или биологическое?

Отве

Категория 1

10

- Человек существо биосоциальное



СВОЯ игра					
Категория 1	10	20	30	40	50
Категория 2	10	20	30	40	50
Категория 3	10	20	30	40	50
Категория 4	10	20	30	40	50
Категория 5	10	20	30	40	50

Категория 1

20

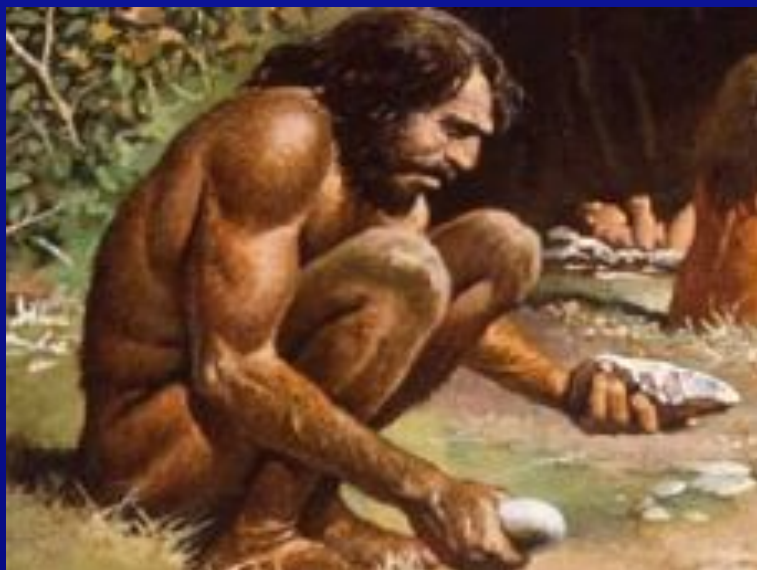
- Каковы главные отличия человека от животного?

Отве

Категория 1

20

- Мышление и членораздельная речь;
- Умение изготавливать орудия



СВОЯ ИГРА					
Категория 1	10	20	30	40	50
Категория 2	10	20	30	40	50
Категория 3	10	20	30	40	50
Категория 4	10	20	30	40	50
Категория 5	10	20	30	40	50

Категория 1

30

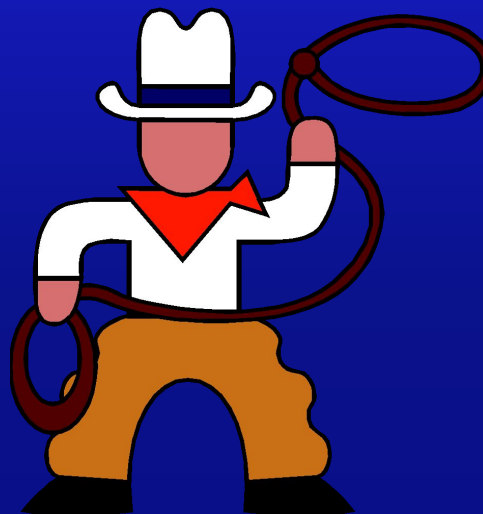
- Как называются неповторимые качества человека?

Отве

Категория 1

30

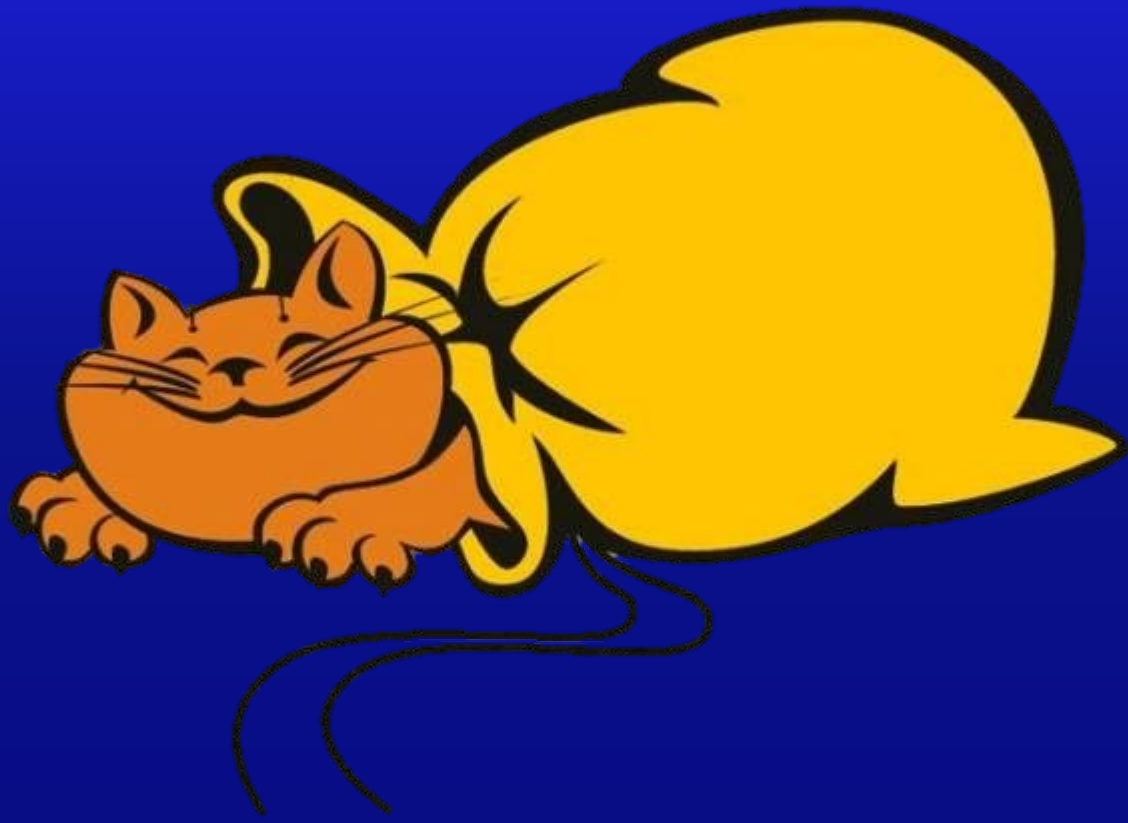
- Индивидуальность



СВОЯ игра					
Категория 1	10	20	30	40	50
Категория 2	10	20	30	40	50
Категория 3	10	20	30	40	50
Категория 4	10	20	30	40	50
Категория 5	10	20	30	40	50

КОТ В МЕШКЕ

40



Вопро

Категория 1

40

- Что такое социализация личности?

Отве

Категория 1

40

- Это процесс формирования личности, в ходе которого индивид усваивает опыт предшествующих поколений.



СВОЯ игра					
Категория 1	10	20	30	40	50
Категория 2	10	20	30	40	50
Категория 3	10	20	30	40	50
Категория 4	10	20	30	40	50
Категория 5	10	20	30	40	50

Категория 1

50

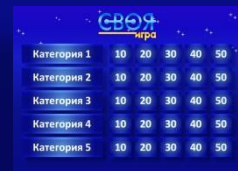
- Что влияет на формирование личности?

Отве

Категория 1

50

- На формирование личности влияют: 1) природа, или наследственность;
- 2) социум, или общество;
- 3) сам человек;



СВОЯ ИГРА

Категория 1	10	20	30	40	50
Категория 2	10	20	30	40	50
Категория 3	10	20	30	40	50
Категория 4	10	20	30	40	50
Категория 5	10	20	30	40	50

Категория 2

10

- Как называют того, кто осуществляет познавательную деятельность?

Отве

Категория 2

10

- Субъект познания



СВОЯ ИГРА

Категория 1	10	20	30	40	50
Категория 2	10	20	30	40	50
Категория 3	10	20	30	40	50
Категория 4	10	20	30	40	50
Категория 5	10	20	30	40	50

Категория 2

20

- Кто автор знаменитого высказывания:
- «Знание – сила»?

Отве

Категория 2

20

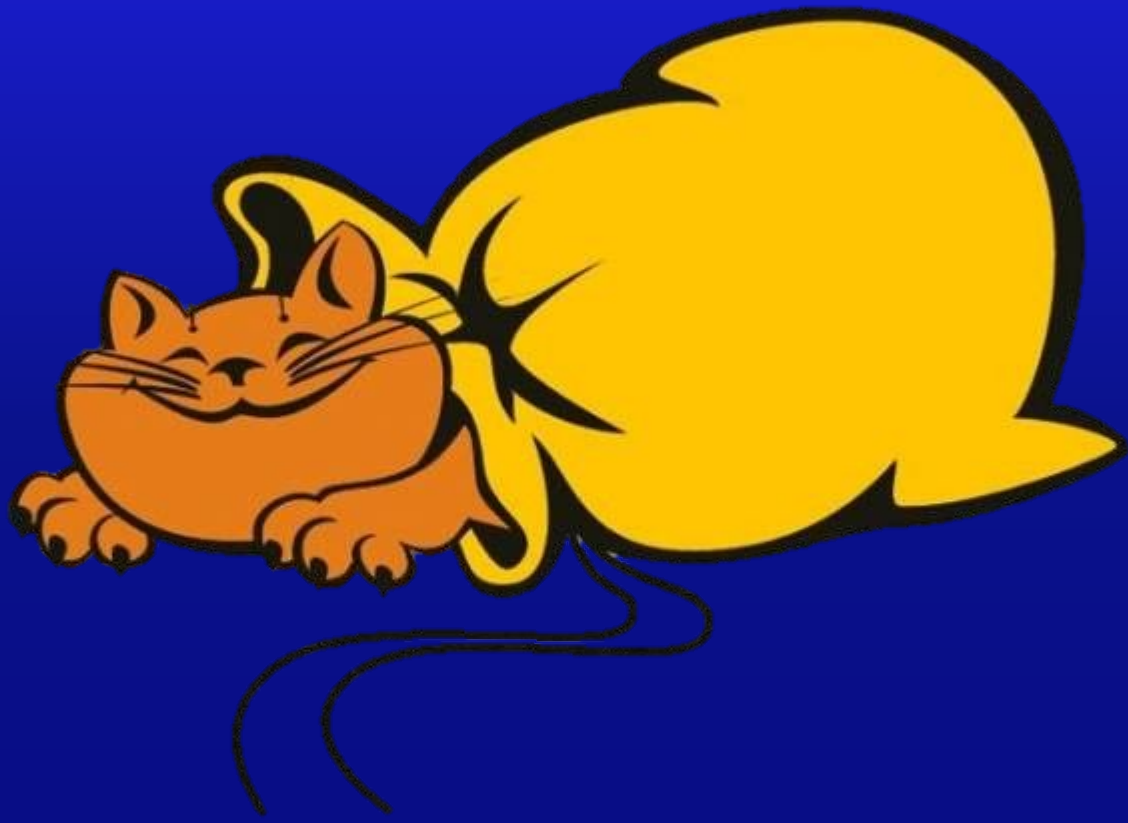
- Френсис Бэкон



СВОЯ ИГРА					
Категория 1	10	20	30	40	50
Категория 2	10	20	30	40	50
Категория 3	10	20	30	40	50
Категория 4	10	20	30	40	50
Категория 5	10	20	30	40	50

КОТ В МЕШКЕ

30



Вопро

Категория 2

30

- «Температура кипения воды 100 градусов по Цельсию.»
- Дайте характеристику высказыванию с точки зрения истинности. О какой истине идет речь?

Отве

Категория 2

30

- Относительная истина, так как не указано необходимое условие – давление воздуха. При изменении давления температура кипения будет изменяться.



СВОЯ игра					
Категория 1	10	20	30	40	50
Категория 2	10	20	30	40	50
Категория 3	10	20	30	40	50
Категория 4	10	20	30	40	50
Категория 5	10	20	30	40	50

Категория 2

40

- Как называется сохранение в памяти обобщенного образа предмета, события, явления?

Отве

Категория 2

40

- Представление



СВОЯ игра					
Категория 1	10	20	30	40	50
Категория 2	10	20	30	40	50
Категория 3	10	20	30	40	50
Категория 4	10	20	30	40	50
Категория 5	10	20	30	40	50

Категория 2

- Это форма (вид) мысли, утверждающая общие и существенные признаки познаваемых предметов и явлений?

Отве

Категория 2

50

- Понятие



СВОЯ ИГРА

Категория 1	10	20	30	40	50
Категория 2	10	20	30	40	50
Категория 3	10	20	30	40	50
Категория 4	10	20	30	40	50
Категория 5	10	20	30	40	50

Категория 3

10

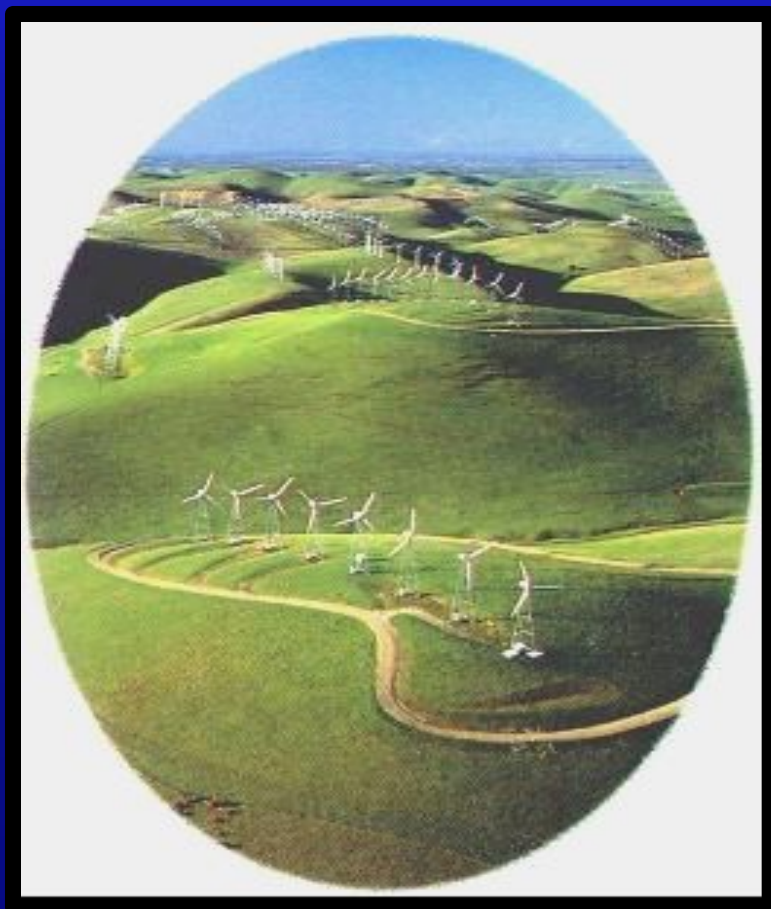
- Постиндустриальное общество по другому называют....

Отве

Категория 3

10

- Информационным



СВОЯ игра					
Категория 1	10	20	30	40	50
Категория 2	10	20	30	40	50
Категория 3	10	20	30	40	50
Категория 4	10	20	30	40	50
Категория 5	10	20	30	40	50

Категория 3

20

- На какие 4 сферы делится общественная жизнь?

Отве

Категория 3

- 1) Экономическая;
- 2) Социальная;
- 3) Политическая;
- 4) Духовная;



20



СВОЯ игра					
Категория 1	10	20	30	40	50
Категория 2	10	20	30	40	50
Категория 3	10	20	30	40	50
Категория 4	10	20	30	40	50
Категория 5	10	20	30	40	50

Категория 3

30

- Основным фактором производства в данном обществе является земля и ручной труд. Назовите тип общества.

Отве

Категория 3

30

- Традиционное или аграрное общество



СВОЯ игра					
Категория 1	10	20	30	40	50
Категория 2	10	20	30	40	50
Категория 3	10	20	30	40	50
Категория 4	10	20	30	40	50
Категория 5	10	20	30	40	50

Категория 3

40

- Кто разработал теоретические основы постиндустриального общества?

Отве

Категория 3

40

- Американские социологи Белл и Тоффлер



СВОЯ игра					
Категория 1	10	20	30	40	50
Категория 2	10	20	30	40	50
Категория 3	10	20	30	40	50
Категория 4	10	20	30	40	50
Категория 5	10	20	30	40	50

КОТ В МЕШКЕ

50

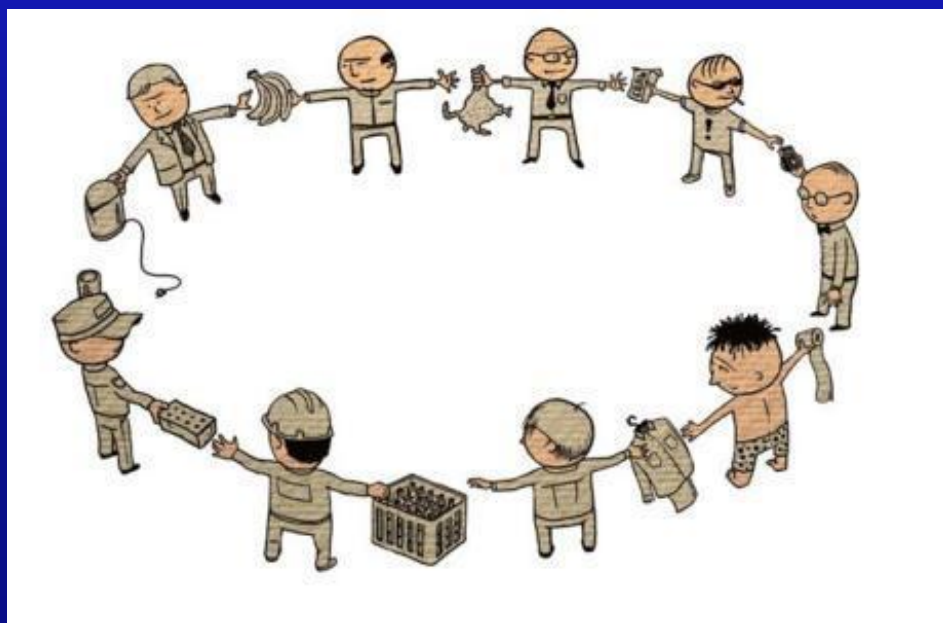


Вопро

Категория 3

50

- Дайте понятие общества в широком смысле?



Отве

Категория 3

50

- Это обособившаяся от природы, но тесно связанная с ней часть материального мира, представляющая собой формы взаимодействия индивидов.



СВОЯ игра					
Категория 1	10	20	30	40	50
Категория 2	10	20	30	40	50
Категория 3	10	20	30	40	50
Категория 4	10	20	30	40	50
Категория 5	10	20	30	40	50

КОТ В МЕШКЕ

10



Вопро

Категория 4

10

- Назовите понятие,
противоположное прогрессу.

Отве

Категория 4

10

- Регресс



СВОЯ
игра

Категория 1	10	20	30	40	50
Категория 2	10	20	30	40	50
Категория 3	10	20	30	40	50
Категория 4	10	20	30	40	50
Категория 5	10	20	30	40	50

Категория 4

20

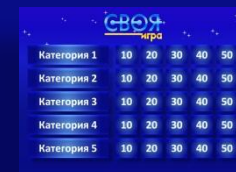
- Это изменения в какой либо сфере общественной жизни, проводимые через ряд постепенных преобразований.

Отве

Категория 4

20

- Реформы



СВОЯ игра

Категория 1	10	20	30	40	50
Категория 2	10	20	30	40	50
Категория 3	10	20	30	40	50
Категория 4	10	20	30	40	50
Категория 5	10	20	30	40	50

Категория 4

30

- Назовите не менее 3-х имен правителей, которые осуществляли модернизацию России «сверху», по инициативе правительства.

Отве

Категория 4

- Петр Первый
- Екатерина Вторая
- Александр II

Иосиф Виссарионович Сталин
Михаил Сергеевич Горбачев
Борис Николаевич Ельцин и др.

Модернизация России в лицах



30

СВОЯ игра					
Категория 1	10	20	30	40	50
Категория 2	10	20	30	40	50
Категория 3	10	20	30	40	50
Категория 4	10	20	30	40	50
Категория 5	10	20	30	40	50

Категория 4

40

- Назовите главный критерий социального прогресса.

Отве

Категория 4

40

- Возрастание степени свободы, которую общество может предоставить человеку



СВОЯ игра					
Категория 1	10	20	30	40	50
Категория 2	10	20	30	40	50
Категория 3	10	20	30	40	50
Категория 4	10	20	30	40	50
Категория 5	10	20	30	40	50

Категория 4

50

- Что такое глобализация?



Отве

Категория 4

50

- Это процесс всемирной экономической, политической и культурной интеграции и унификации народов и государств.



СВОЯ игра					
Категория 1	10	20	30	40	50
Категория 2	10	20	30	40	50
Категория 3	10	20	30	40	50
Категория 4	10	20	30	40	50
Категория 5	10	20	30	40	50

Категория 5

10

- Это все, созданное человеком, это сотворенная человеком «вторая при

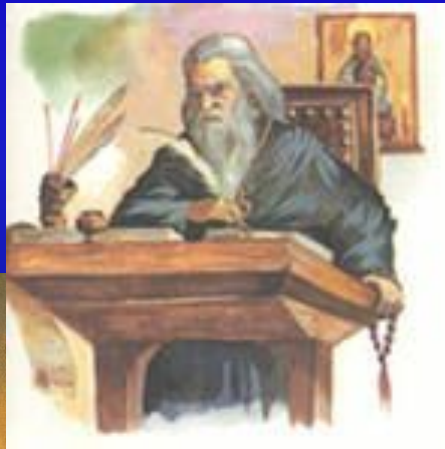
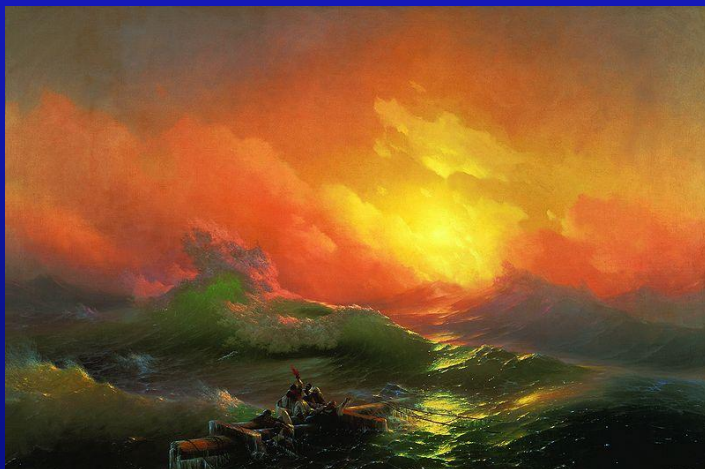


Отве

Категория 5

10

- Культура



СВОЯ игра					
Категория 1	10	20	30	40	50
Категория 2	10	20	30	40	50
Категория 3	10	20	30	40	50
Категория 4	10	20	30	40	50
Категория 5	10	20	30	40	50

КОТ В МЕШКЕ

20

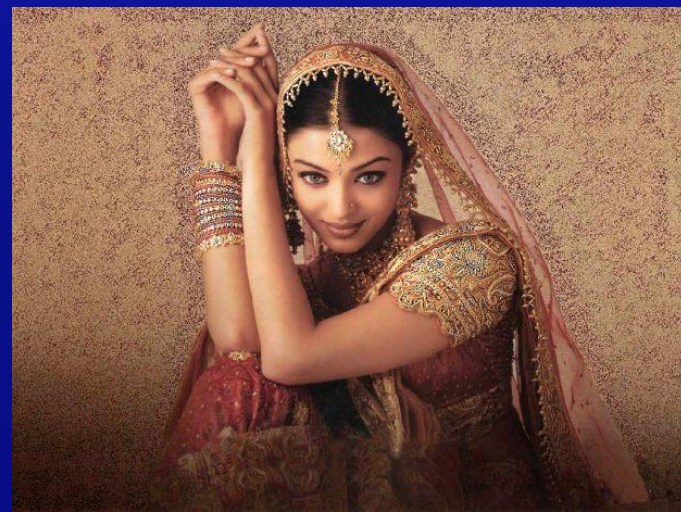


Вопро

Категория 5

20

- К данной форме культуры относятся мода, реклама, кино, СМИ, шоу-бизнес и др.



Отве

Категория 5

20

- Массовая культура



СВОЯ игра					
Категория 1	10	20	30	40	50
Категория 2	10	20	30	40	50
Категория 3	10	20	30	40	50
Категория 4	10	20	30	40	50
Категория 5	10	20	30	40	50

Категория 5

30

- Как называется универсальный метод научного познания, сущность которого заключается в разложении целого на части?

Отве

Категория 5

30

- Анализ



СВОЯ игра					
Категория 1	10	20	30	40	50
Категория 2	10	20	30	40	50
Категория 3	10	20	30	40	50
Категория 4	10	20	30	40	50
Категория 5	10	20	30	40	50

Категория 5

40

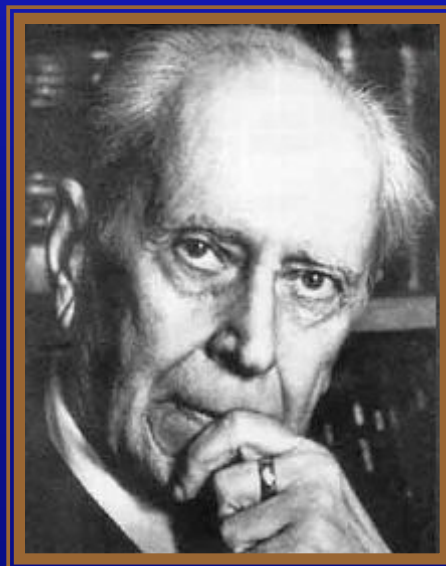
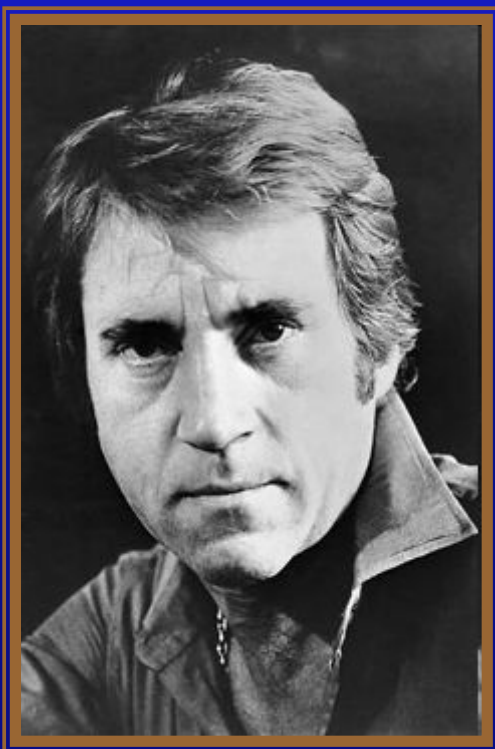
- Как называется такой уровень нравственности личности, когда главным мотивом и регулятором поведения является совесть?
- «Что я сам о себе подумаю?»

Отве

Категория 5

40

- Автономная нравственность



СВОЯ игра					
Категория 1	10	20	30	40	50
Категория 2	10	20	30	40	50
Категория 3	10	20	30	40	50
Категория 4	10	20	30	40	50
Категория 5	10	20	30	40	50

Категория 5

50

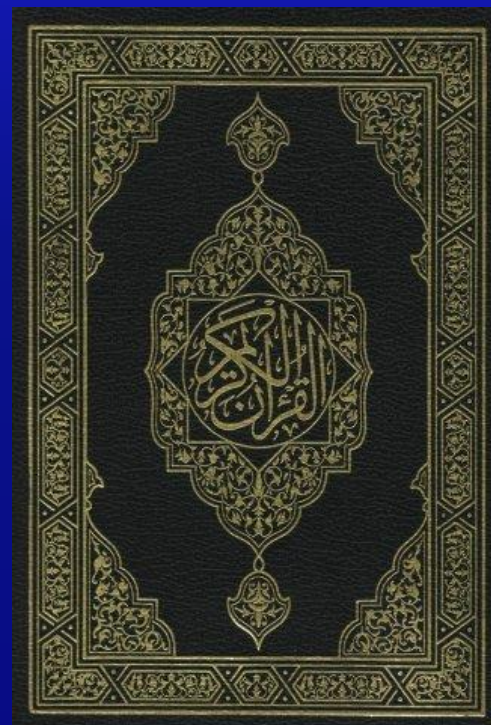
- «Всякая душа стяжает лишь согласно своим деяниям, и груз чужих (грехов) не понесет». К какой мировой религии принадлежит это высказывание?

Отве

Категория 5

- Ислам

50



СВОЯ игра					
Категория 1	10	20	30	40	50
Категория 2	10	20	30	40	50
Категория 3	10	20	30	40	50
Категория 4	10	20	30	40	50
Категория 5	10	20	30	40	50

Использованные источники

Аудиоряды заимствованы с сайта
GetTune.net по запросу «Своя игра»

[Звезда](#)

[Фон](#)

[Кот в мешке](#)

[Идея игры](#)

Автор шаблона игры Салиш С.С.

2014 год