



# Что такое дисциплина?

*План:*

- 1. Дисциплина общеобязательная и специальная.*
- 2. Внешняя и внутренняя дисциплина*
- 3. Дисциплина, воля и самовоспитание.*



# Понятие «дисциплина»



**Что такое «дисциплина»?**

**Дисциплина** – это определенный порядок поведения людей, отвечающий сложившимся в обществе нормам права и морали или требованиям какой-либо организации.

**Почему дисциплина – необходимое условие нормального существования общества и человека?**

# Виды дисциплины:



## **Общеобязательная (государственная)**

-Это выполнение государственными органами, организациями, должностными лицами и гражданами возложенных на них задач и обязанностей.

- Это вид дисциплины, при которой все должны соблюдать правила установленные государством.

## **Специальная.**

**Обязательная только для членов определенной организации**

# Самостоятельная работа. Стр.97-98. (заполните пропуски)



Заполните таблицу и сделайте вывод о необходимости соблюдения специальной дисциплины.

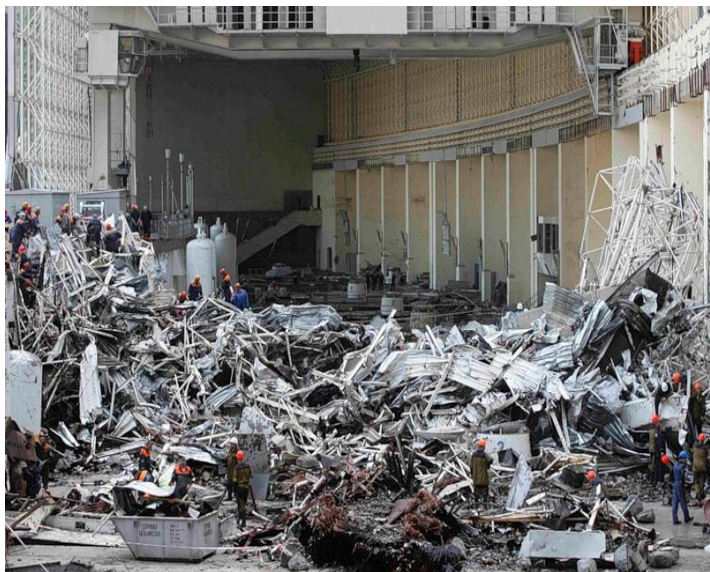
Специальные дисциплины	Особенности специальных дисциплин	Последствия нарушения дисциплины
<i>Военная дисциплина</i>	Отличается наибольшей строгостью, четким и точным выполнением требований военной присяги, приказов командиров, воинских уставов	
<i>Трудовая дисциплина</i>		<i>Наносит материальный ущерб производству, хозяйству страны в целом</i>
<i>Технологическая дисциплина</i>	Соблюдение правил эксплуатации оборудования, порядка на рабочем месте, последовательности операций в производственном процессе	

Специальные дисциплины	Особенности специальных дисциплин	Последствия нарушения дисциплины
<i>Военная дисциплина</i>	Отличается наибольшей строгостью, четким и точным выполнением требований военной присяги, приказов командиров, воинских уставов	Снижение боеспособности войск, отсутствие четкости управления ими, угроза жизни многих людей
<i>Трудовая дисциплина</i>	<i>Предусматривает своевременный приход на работу, соблюдение установленной продолжительности рабочего дня, точного распоряжения администрации.</i>	<i>Наносит материальный ущерб производству, хозяйству страны в целом</i>
<i>Технологическая дисциплина</i>	Соблюдение правил эксплуатации оборудования, порядка на рабочем месте, последовательности операций в производственном процессе	Ведет к аварии на производстве, в результате которых гибнут люди, возникают экологические катастрофы, наносится материальный ущерб.

# Вывод:



Несоблюдение специальной дисциплины приводит к непоправимым последствиям, связанным с гибелью людей, угрожающим жизни всего человечества, глобальным экологическим катастрофам, суверенитету страны; наносит материальный ущерб.



# Задание.



Что из перечисленного относится к общеобязательной, а что к специальной дисциплине?

1. Переход улицы на зеленый свет
2. Выполнение приказа командира
3. Запрет на курения в общественных местах
4. Соблюдение правил пожарной безопасности
5. Обязанность платить налоги
6. Соблюдение правил соревнований
7. Выполнять устав школы
8. Выполнять трудовой распорядок

# Внешняя и внутренняя дисциплина



Внешняя дисциплина – это дисциплина, которая соблюдается только благодаря контролю со стороны.

Внутренняя дисциплина – это дисциплина, которая соблюдается по собственной воли, по своему внутреннему побуждению.



# Качества дисциплинированного человека



Воля, Самостоятельность, Решительность,  
Настойчивость, Упорство, Выдержка,  
Самообладание.





**1. Определенный порядок поведения людей, необходимое условие нормального существования общества и человека – это:**

- а. Право.**
- б. Дисциплина.**
- в. Мораль.**

**2. В соответствии с этой дисциплиной все государственные органы, организации, должностные лица и граждане должны выполнять возложенные на них задачи и обязанности.**

- а. Трудовая.**
- б. Специальная.**
- в. Общеобязательная.**

**3. О какой дисциплине идет речь в следующем примере: “Строгое и точное соблюдение всеми военнослужащими порядка и правил, установленных законом и воинским уставом.”**

- а. Военная.**
- б. Моральная.**
- в. Учебная.**



**4. Если установленные правила соблюдаются только благодаря контролю со стороны, то в данном случае проявляется дисциплина:**

**а. Внешняя.**

**б. Внутренняя.**

**5. Если человек соблюдает правила сам, по своей воле, по своему внутреннему побуждению, без внешних санкций и принудительных мер, то можно говорить о:**

**а. Внешней дисциплине.**

**б. Внутренней дисциплине.**

**6. Внутренняя дисциплина основывается:**

**а. На моральных нормах.**

**б. На самоконтроле.**

**в. Специальных правилах.**

**7. Залог успешного самовоспитания:**

**а. Совесть.**

**б. Воля.**

**в. Желание.**

# Ключ:



<b>№ вопроса</b>	<b>1</b>	<b>2</b>	<b>3</b>	<b>4</b>	<b>5</b>	<b>6</b>	<b>7</b>
<b>№ ответа</b>	<b>б</b>	<b>в</b>	<b>а</b>	<b>а</b>	<b>б</b>	<b>б</b>	<b>б</b>

# Домашнее задание:



- Прочитать п.9, стр. 97-107, задания рубрики «в классе и дома»(устно).
- Разделить класс на четыре группы,

Задание: придумать и разыграть «зеркальные» сценки, в которых должно быть отражено: а) чёткое соблюдение дисциплины в определённой жизненной ситуации

б) поведение в этой же ситуации при полном отсутствии дисциплины.