

Всем
добрый
день!

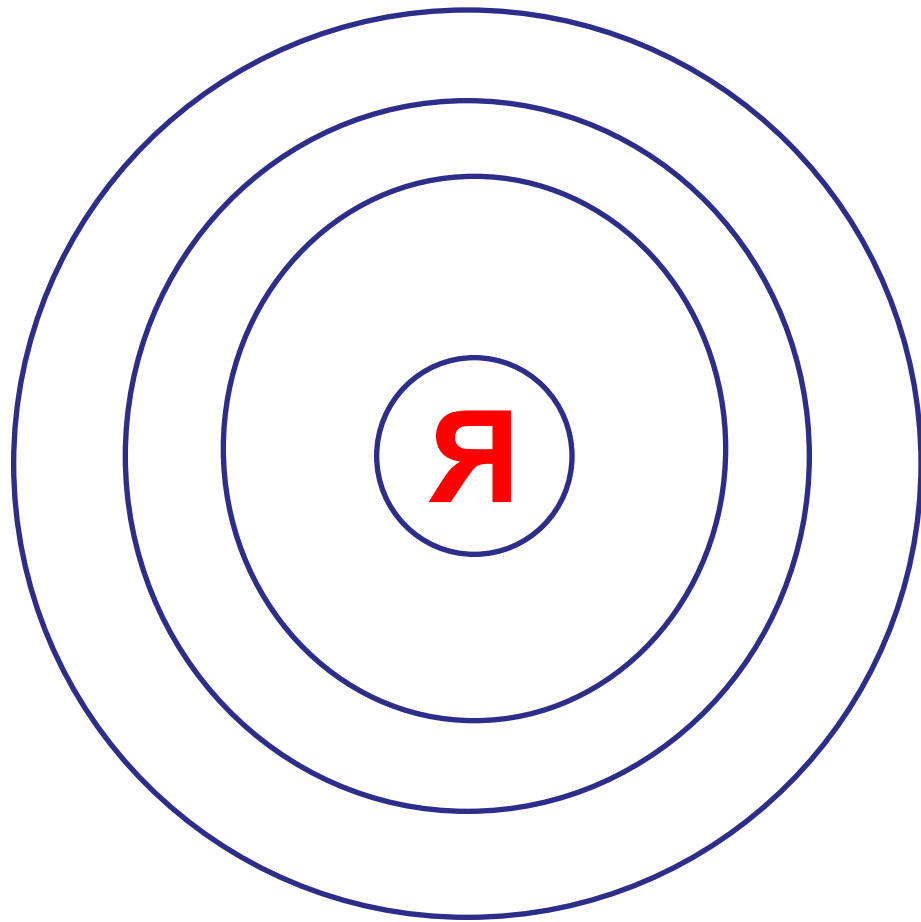


Социальная среда?





Схема «Социальная среда подростка»



Задание №1:
Напишите
название каждой
социальной
среды и
перечислите тех,
кто в вашей жизни
в них входит.



Социальная среда

Окружающие человека люди:

1. Ближайшая среда:

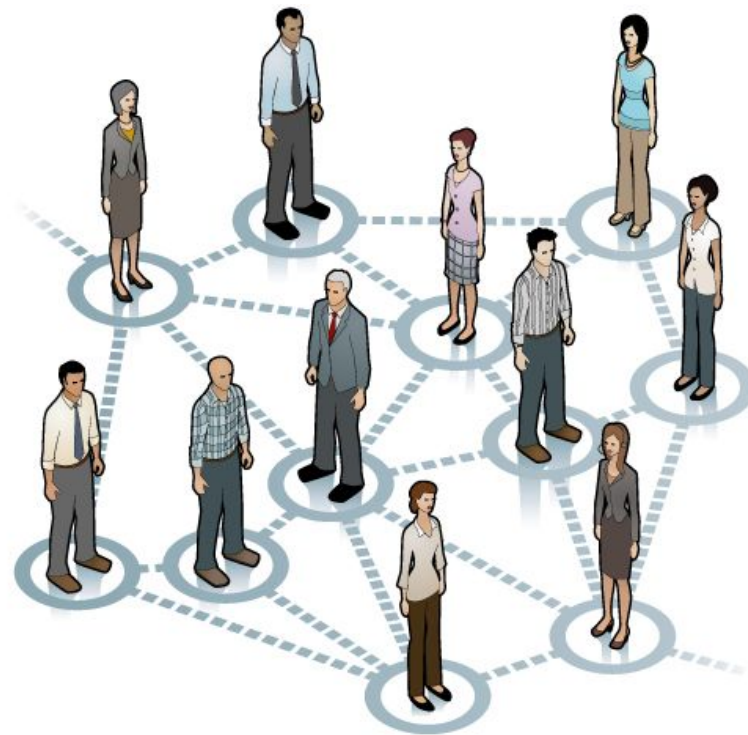
семья, родственники,
друзья

2. Промежуточная среда:

школа

3. Дальняя среда:

незнакомые люди, СМИ





Влияние на подростка





Влияние среды

1. Прямое
2. Косвенное
(опосредованное,
через других
людей)





Влияние среды

Прямое

**(общение,
беседы,
поступки,
личный
пример)**

Косвенное

**(ценности,
слухи,
TV передачи,
поступки)**



Влияние среды

| ПОЛОЖИТЕЛЬНОЕ ВЛИЯНИЕ | ОТРИЦАТЕЛЬНОЕ ВЛИЯНИЕ |
|--|---|
| Занятие спортом, участие в общественной жизни, новые хобби | Приобретение вредных привычек (алкоголь, курение) |
| Установление дружеских отношений | Подражание неформальным лидерам |
| Приобретение и развитие положительных качеств | Приобретение и развитие негативных качеств |
| Улучшение учебы | Ухудшение учебы |



Ответьте



- **Каково ваше отношение к пословице: «Скажи мне, кто твой друг, и я скажу, кто ты».**
- **Всегда ли вы замечаете, что на вас кто-либо оказывает влияние?**
- **Можно ли влиять на человека против его воли?**



Рефлексия

ЗНАЮ

Я

ЗАПОМНИЛ

СМОГ





Домашнее задание

Напишите сочинение-размышление на тему
«Почему во все времена молодежь ругали за нравы и поведение?»

Всего
доброего!

