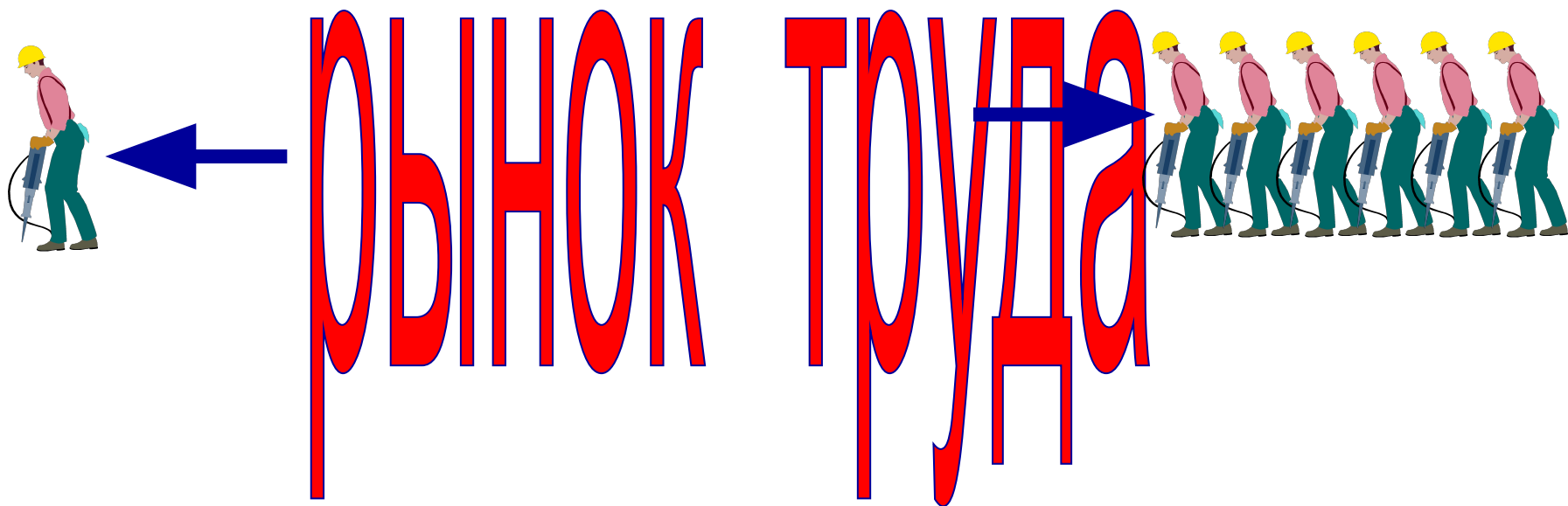
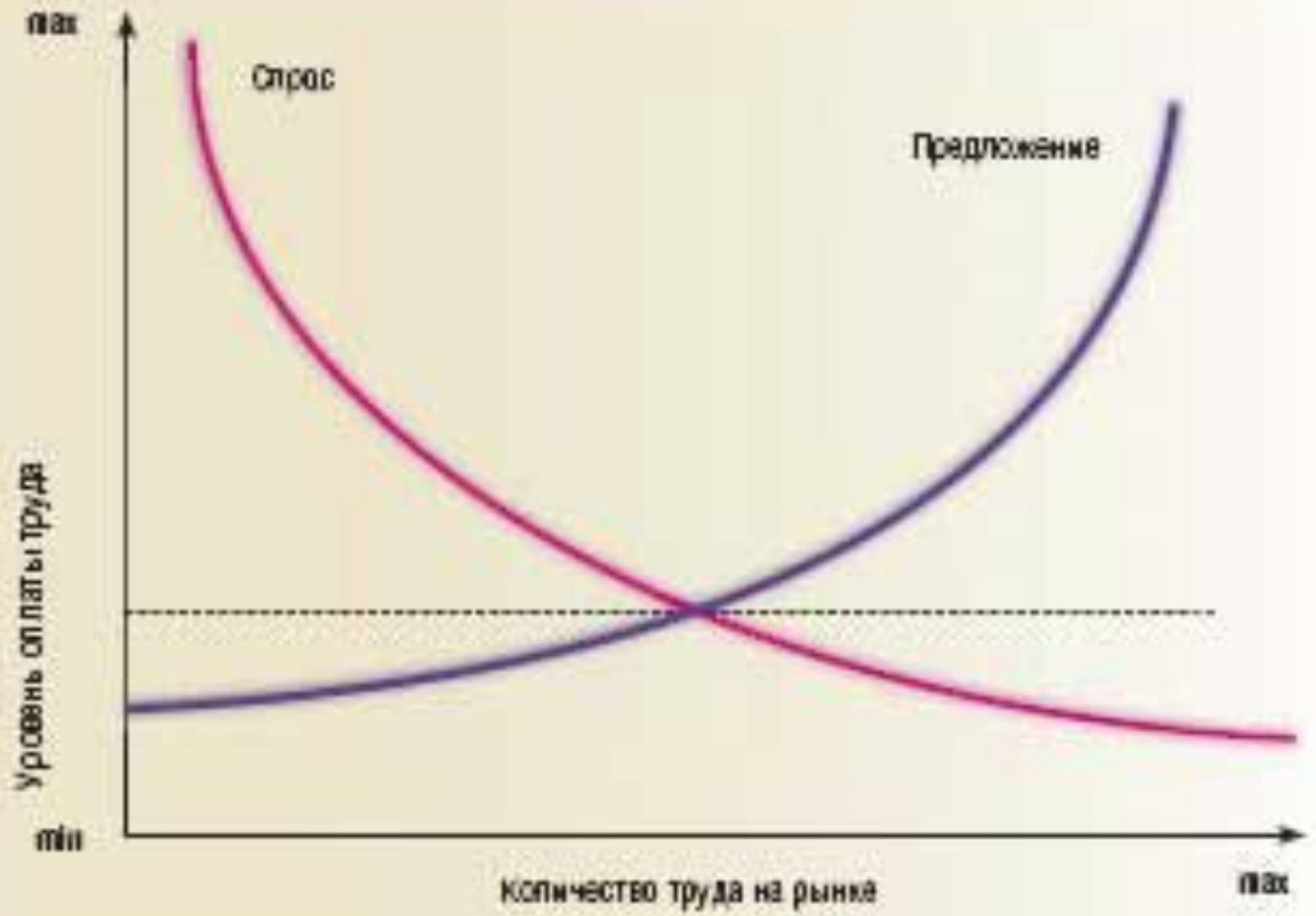


26.11.09



**РЫНКОМ ТРУДА НАЗЫВАЮТ
ОБЩЕСТВЕННЫЕ МЕХАНИЗМЫ, ПРИ ПОМОЩИ
КОТОРЫХ ОДНИ ЧЛЕНЫ ОБЩЕСТВА –
РАБОТНИКИ – ИМЕЮТ ВОЗМОЖНОСТЬ НАЙТИ
РАБОТУ, СООТВЕТСТВУЮЩУЮ ИХ
СПОСОБНОСТЯМ, ЗНАНИЯМ И УМЕНИЯМ, А
ДРУГИЕ – РАБОТОДАТЕЛИ, МОГУТ НАНЯТЬ
ИМЕННО ТЕХ РАБОТНИКОВ, КОТОРЫЕ ИМ
НЕОБХОДИМЫ.**

ПРЕДЛОЖЕНИЕ, СПРОС И ЦЕНА



ДЛЯ РОССИИ ЭТИ НОРМЫ В РАСЧЁТЕ НА ГОД СОСТАВЛЯЮТ:

ХЛЕБ - 134 КГ.

КАРТОФЕЛЬ – 123 КГ.

МЯСО - 27,5 КГ

ОВОЩИ - 93,4 КГ

ФРУКТЫ - 19 КГ.

САХАР И КОНДИТЕРСКИЕ ИЗДЕЛИЯ – 20 КГ.

РЫБА – 12 КГ.

МОЛОЧНЫЕ ПРОДУКТЫ – 218 КГ.

ЯЙЦА – 172 КГ.

Повременная заработная плата

труда, при котором размер заработной

платы прямо пропорционально

зависит от количества часов,

отработанных работником.

Сдельная заработная плата представляет собой такой метод оплаты труда, при котором размере заработной платы зависит от количества выполняемых работ или произведённых работником товаров.

Смешанная форма зарплаты представляет собой метод оплаты труда, сочетающий элементы и повременной и сдельной оплаты. Подобная форма оплаты труда сегодня является одной из наиболее популярных. При ней размер заработной платы зависит не только от количества отработанного работником времени, но и от личного вклада последнего в дело, от успехов и доходов всей фирмы в целом

Мобильность рабочей силы бывает двух видов:

1) профессиональная

2) территориальная