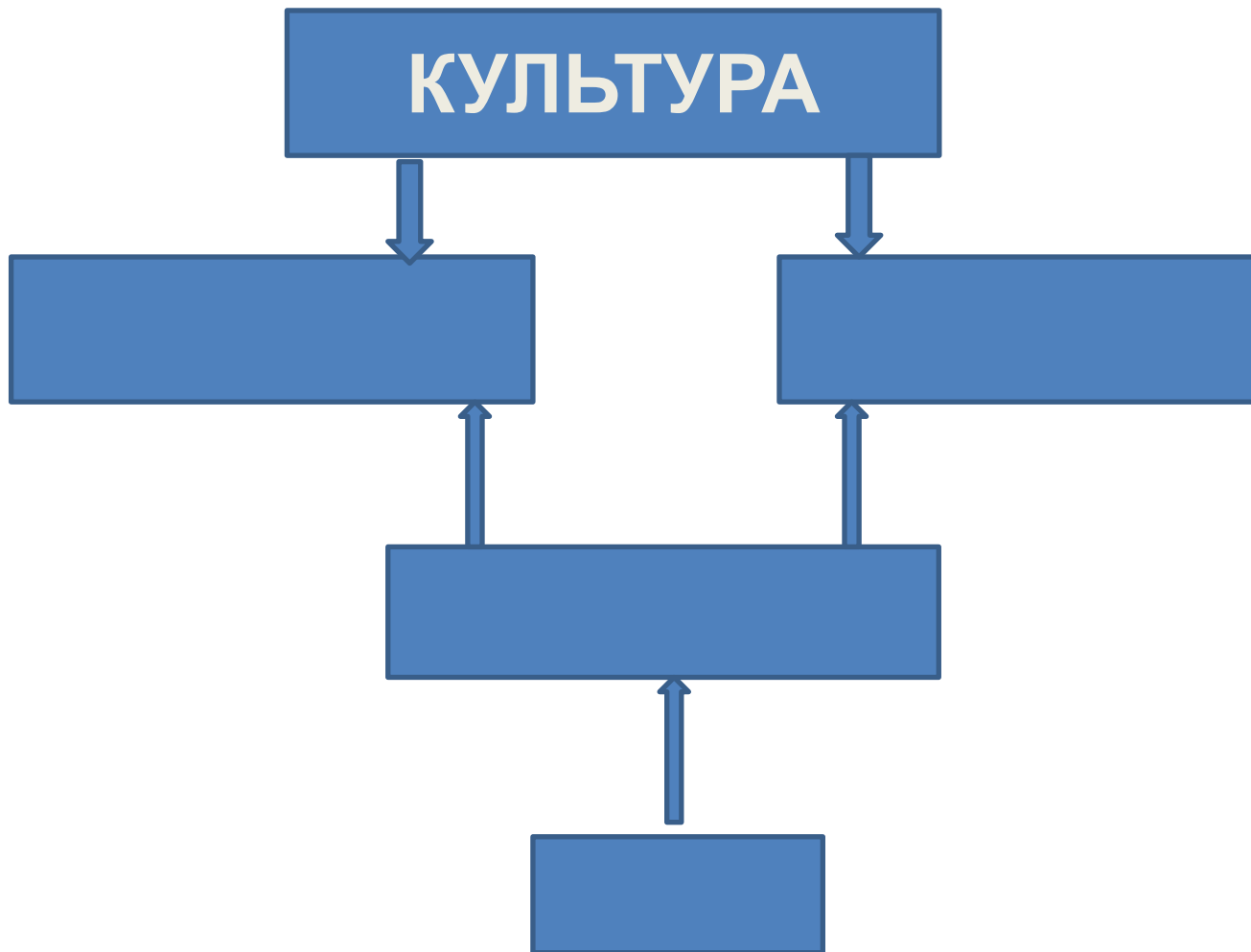
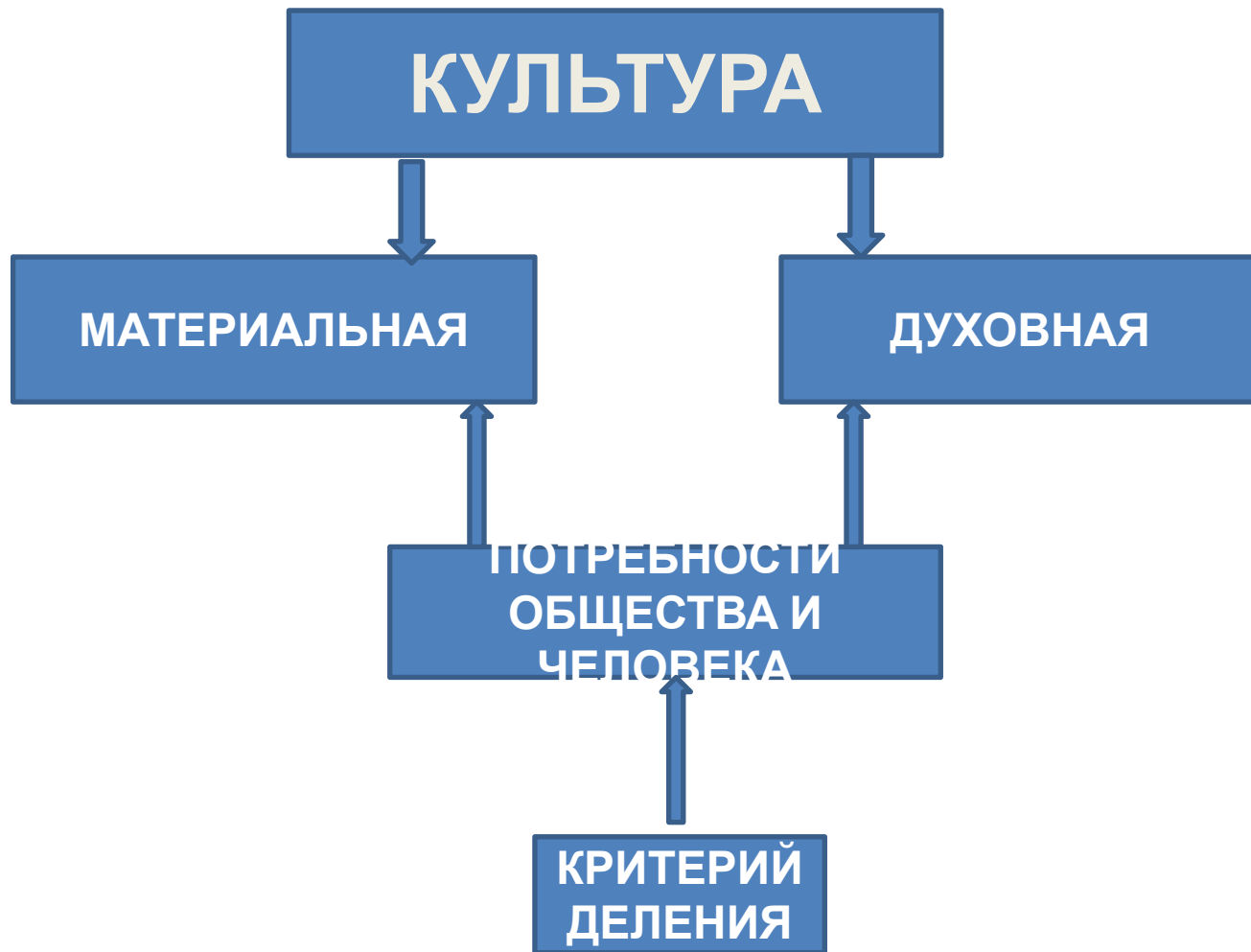


..... – это исторически обусловленный динамический комплекс постоянно обновляющихся во всех сферах общественной жизни форм, принципов, способов и результатов активной творческой деятельности.

..... – это процесс активной творческой деятельности, в ходе которой создаются, распределяются и потребляются духовные ценности.



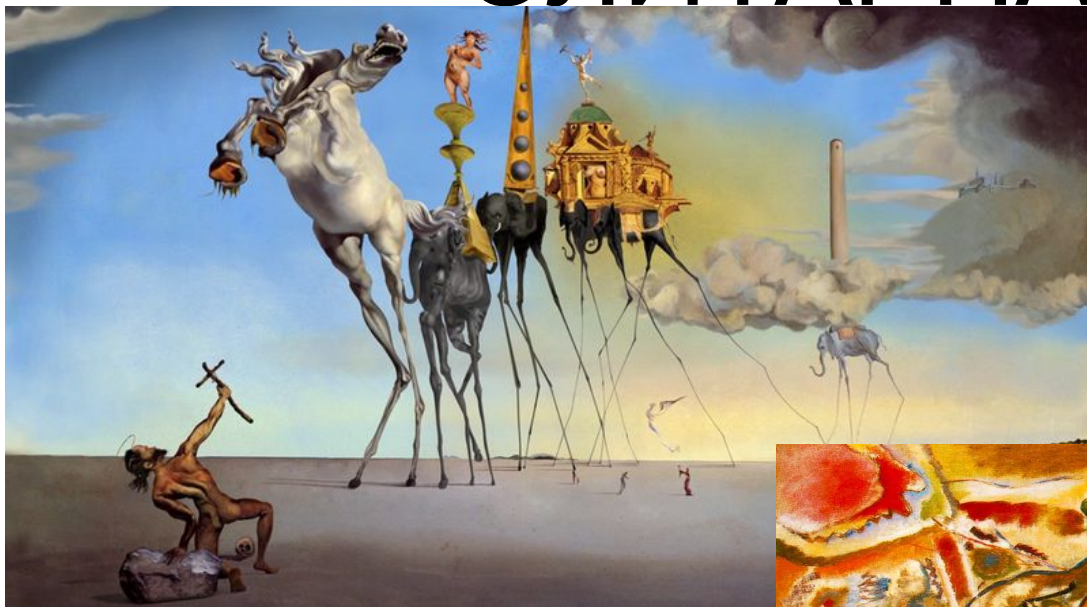


ОСНОВНЫЕ ВИДЫ КУЛЬТУРЫ:
ЭЛИТАРНАЯ

НАРОДНАЯ

МАССОВАЯ

ЭЛИТАРНАЯ



НАРОДНАЯ



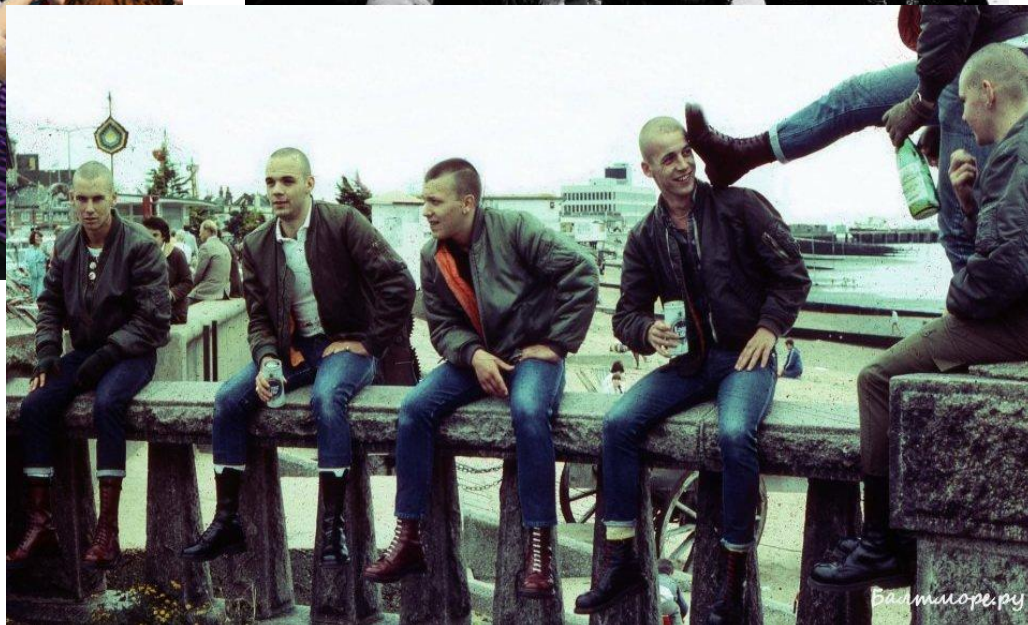
МАССОВАЯ



РАЗНОВИДНОСТИ
КУЛЬТУРЫ:
СУБКУЛЬТУРА
КОНТРКУЛЬТУРА

СУБКУЛЬТУРА:
ЖЕНСКАЯ
ПРОФЕССИОНАЛЬНАЯ
МОЛОДЕЖНАЯДОСУГОВАЯ
РЕЛИГИОЗНАЯ
ЭТНИЧЕСКАЯ И ПР.

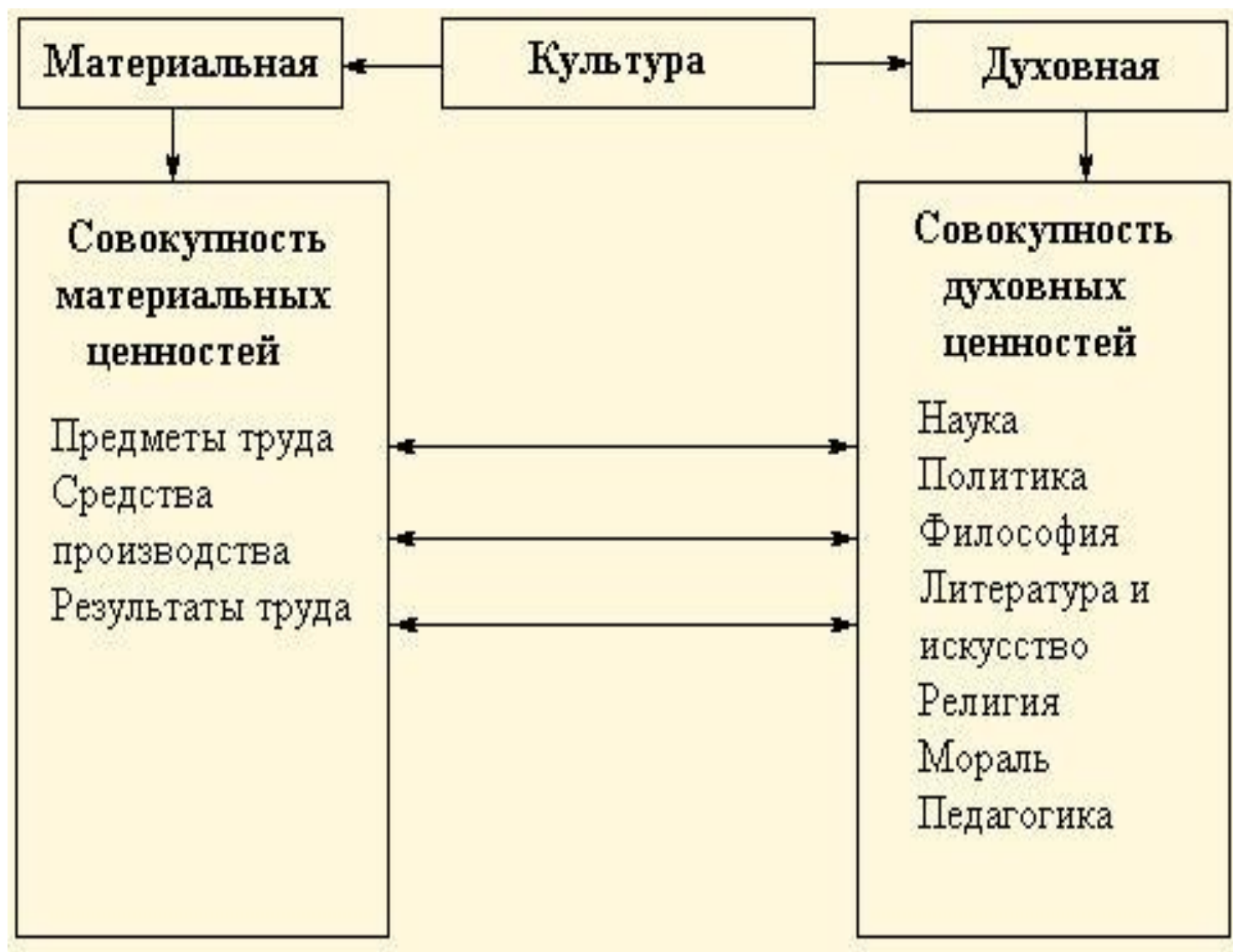
КОНТРКУЛЬТУРА:



**КТО СЧИТАЕТ СЕБЯ
КУЛЬТУРНЫМ ЧЕЛОВЕКОМ?**

ДУХОВНЫЙ МИР ЛИЧНОСТИ





МОРАЛЬ – ЭТО ЧТО???



Мораль -

совокупность одобренных
общественным мнением норм,
определяющих отношения
людей в социуме,
их обязанности друг перед
другом и перед обществом

ИНТЕЛЛЕКТ КАРТА

Интеллект карты — это инструмент, позволяющий:

- эффективно структурировать и обрабатывать информацию;
- мыслить, используя весь свой творческий и интеллектуальный потенциал.

Матрица оценивания

| Критерии | Дескрипторы | | |
|--|--|---|---|
| | Репродуктивный уровень | Продуктивный уровень | Творческий уровень |
| | 1 балл | 2 балла | 3 балла |
| Центральный образ | ЦО задан | ЦО изображён графически, в цвете, объёмный | ЦО задаёт общую концепцию содержания, цельность восприятия |
| Тематические группы | Тематические группы фрагментарны (выделены не полностью) | Тематические группы выделены, в группах определены смысловые единицы 2, 3 порядка | Тематические группы отграничены посредством формы, цвета, изображения |
| Оформление | Читаемость, аккуратность в организации информации | Толщина линий соответствует уровням, слова размещены над линиями, длина слова соответствует длине линии | Наличие изображений (цветные, объёмные, авторские) |
| *10 балл – особое мнение жюри (за красоту, структурированность, порядок, полноту содержания) | | | |

Алгоритм СОСТАВЛЕНИЯ ИНТЕЛЛЕКТ КАРТЫ:

1. В центре ключевое понятие, символ.
2. Ассоциации (50).
3. Группировка слов по смыслу, классификация.
4. На новый лист переносим основное понятие и символ, группами распределяем ассоциации.
5. Дать название смысловым группам.
6. Придумать финальный образ интеллект карты и соединить название смысловых групп с итоговым понятием.
7. Используя дополнительный материал, дополните интеллект карту.