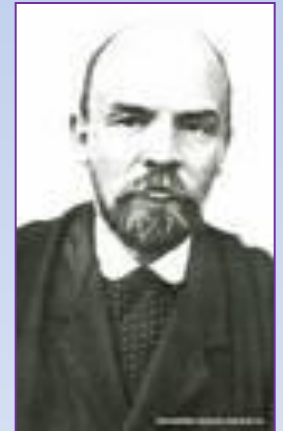


«Великий человек эпохи тот, который может воплотить в словах волю своей эпохи, сказать своей эпохе, в чем её воля и выполнить её. То, что он делает – сердцевина и суть его эпохи, через него проявляется эпоха».

Г. Гегель.



Лидеры ИСТОРИИ



Задачи

- Показать роль политического лидера на различных этапах развития.
- Какими качествами должен обладать современный политический лидер.

**Кто такой политический
лидер?**

Политический лидер – это человек, который наиболее полно отражает и защищает интересы народа или определённой социальной группы, обладает совокупностью качеств, необходимых политическому деятелю.

Один из подходов основан на различиях стиля лидерства.

Авторитарный стиль
предполагает единоличное
направляющее
воздействие, основанное на
угрозе санкций



Сталин И. В.

Демократический стиль
доброжелателен к людям,
открыт для критики,
создает атмосферу
сотрудничества.



Индира Ганди

Типы лидерства



Макс Вебер

Проявление лидерства достаточно многообразно и по форме. Широкое признание получила типология немецкого ученого М. Вебера (1864-1920). Он выделил три типа лидерства:

- традиционное
- легальное
- харизматическое

Вопросы для первой группы:

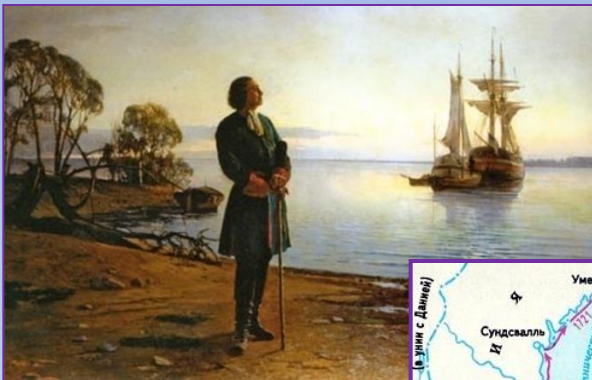
- Дайте определение понятию «традиционный лидер».
- Приведите примеры традиционных лидеров:
 - а) в мировой истории
 - б) в российской истории

Традиционный тип

Традиционное лидерство основано на сложившихся традициях, например на вере в незыблемость порядка наследования власти от отца к сыну в монархических государствах

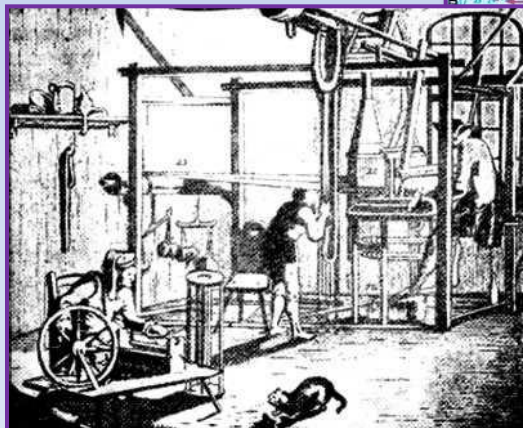
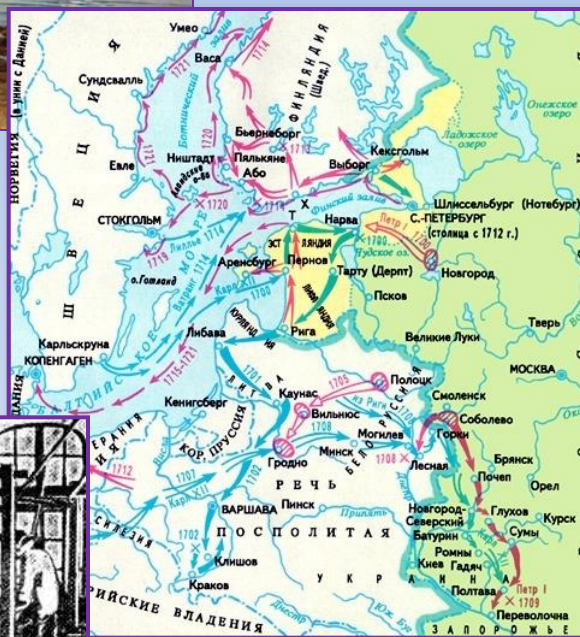


Петр I и Россия



Задачи преобразований:

- Преодоление социально-экономического, политического, культурного отставания России.
- Ликвидация международной изоляции России



Традиционные лидеры



Екатерина II



Елизавета II,
королева Великобритании

Вопросы для второй группы:

1. Дайте определение «харизма».
2. Приведите примеры харизматических лидеров:
 - а) в мировой истории
 - б) в российской истории

Харизматический лидер



Слово «харизма» имеет греческое происхождение и в буквальном смысле обозначает «благодать, божественный дар».

Смутное время (1598-1613 гг.)

- эпоха социально-экономического, политического и династического кризиса, сопровождавшаяся народными восстаниями, правлением самозванцев, разрушением государственной власти, польско-шведской интервенцией.



Угроза потери
национальной
независимости



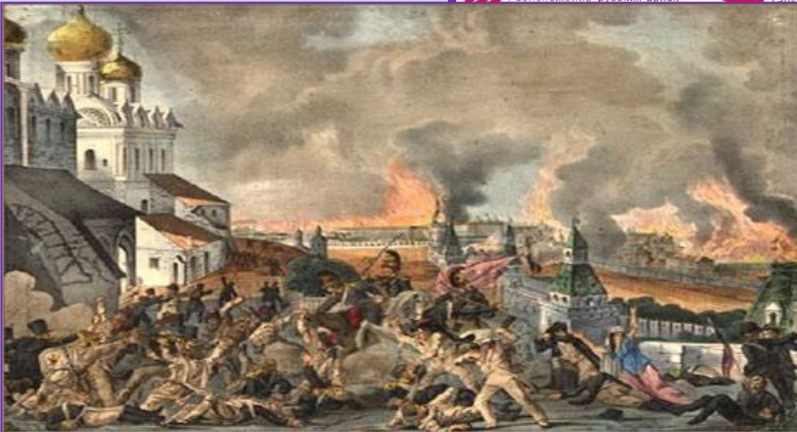
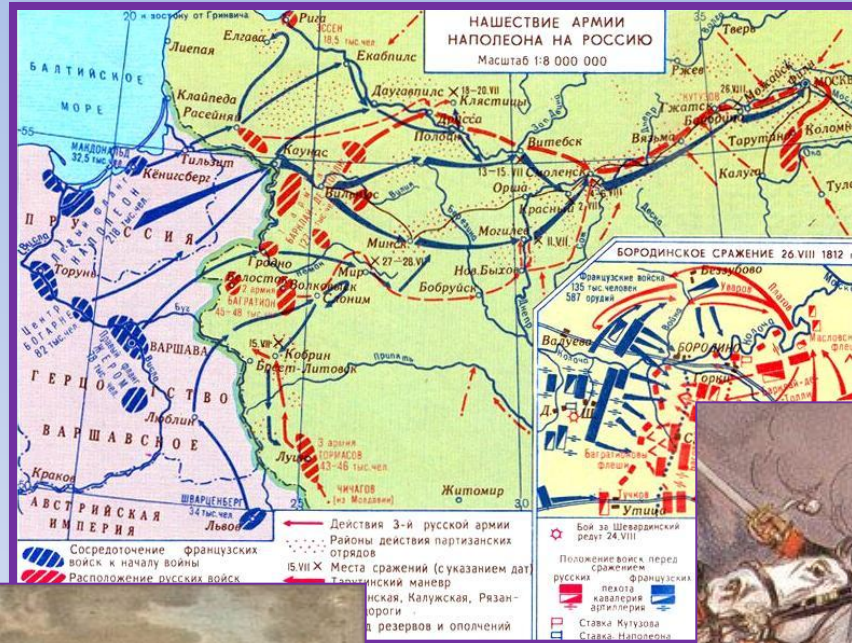
Развертывание
национально-
освободительного
движения против
интервентов.

К. Минин и Д.Пожарский – руководители ополчения.



Ополчение – военное формирование, создавшееся во время войны,
военного похода

Отечественная война 1812 года



Отечественная война 1812

года



Александр I

?



М.И.Кутузов

Вопросы для третьей группы:

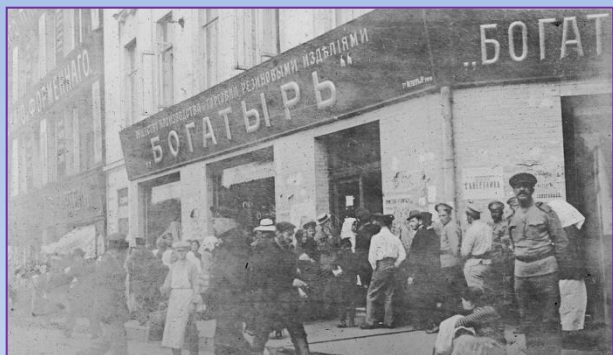
1. Дайте определение понятию «легитимность».
2. Приведите примеры легитимных лидеров:
 - а) в мировой истории
 - б) в российской истории

Легальный тип

- Лидерство на основе закона (легальное) во многих странах пришло на смену традиционному. Лидером становится политик, избранный на основе определенных законных процедур.



Россия в 1917 году.



- Нарастание экономического кризиса.
- Нарастание внутривнутриполитического кризиса.
- Нерешенность аграрного, рабочего, национального вопросов.
- Неудачный для России ход Первой мировой войны.



Германия в 1930-е гг.



Экономический кризис в Германии.

Россия в 1990-е годы и сегодня.



Качества современного политического лидера

- носитель новых идей;
- соответствует требованиям времени;
- отражает настроение народа, интересы общества для него должны быть выше личных интересов;
- имеет собственную политическую программу и борется за осуществление этой программы;
- обладает высокой политической культурой.



