

# Социализация. Социальная мобильность.



# Что такое социализация?

- **Социализация — это формирование и развитие социальных качеств индивида на основе усвоения им системы знаний, норм, ценностей, опыта предшествующих поколений людей.**

# Адаптация



**процесс  
адаптации у  
насекомых  
длится от  
нескольких  
часов до  
нескольких  
дней**



# Адаптация



- У птиц процесс адаптации длится несколько месяцев

# Адаптация

- У обезьян, волков, медведей – несколько лет.





# Адаптация?



- **Но труднее всего в этом отношении приходится человеку: период его подготовки к самостоятельной жизни в современном обществе занимает не менее 15—17 лет**

# Факторы, влияющие на социализацию.

- ● **биогенетические задатки** (темперамент, тип нервной системы, развитие слуховых и зрительных рецепторов, общее состояние здоровья);
- ● **социальные факторы** (влияние среды, конкретные условия жизни, социальные институты, принятые в обществе ценности, нормы, традиции, обычаи);
- ● **психосоциальные качества**, формирующиеся в процессе индивидуальной социализации: духовные потребности, ценностные ориентации и система мотивов, способ соотнесения своих интересов с общественными, уровень притязаний, убеждения, мировоззрение.

# Первичная социализация.



- **Первичная среда** включает значимых для человека людей: родителей и других членов семьи, воспитателей, всех, кто относится к его ближайшему окружению. Именно эти люди в первые годы жизни человека выступают для него «полномочными представителями» общества. Позже круг этих людей расширится (учителя, тренеры, друзья, одноклассники). Их называют **агентами первичной социализации**. Они взаимодействуют с индивидом непосредственно



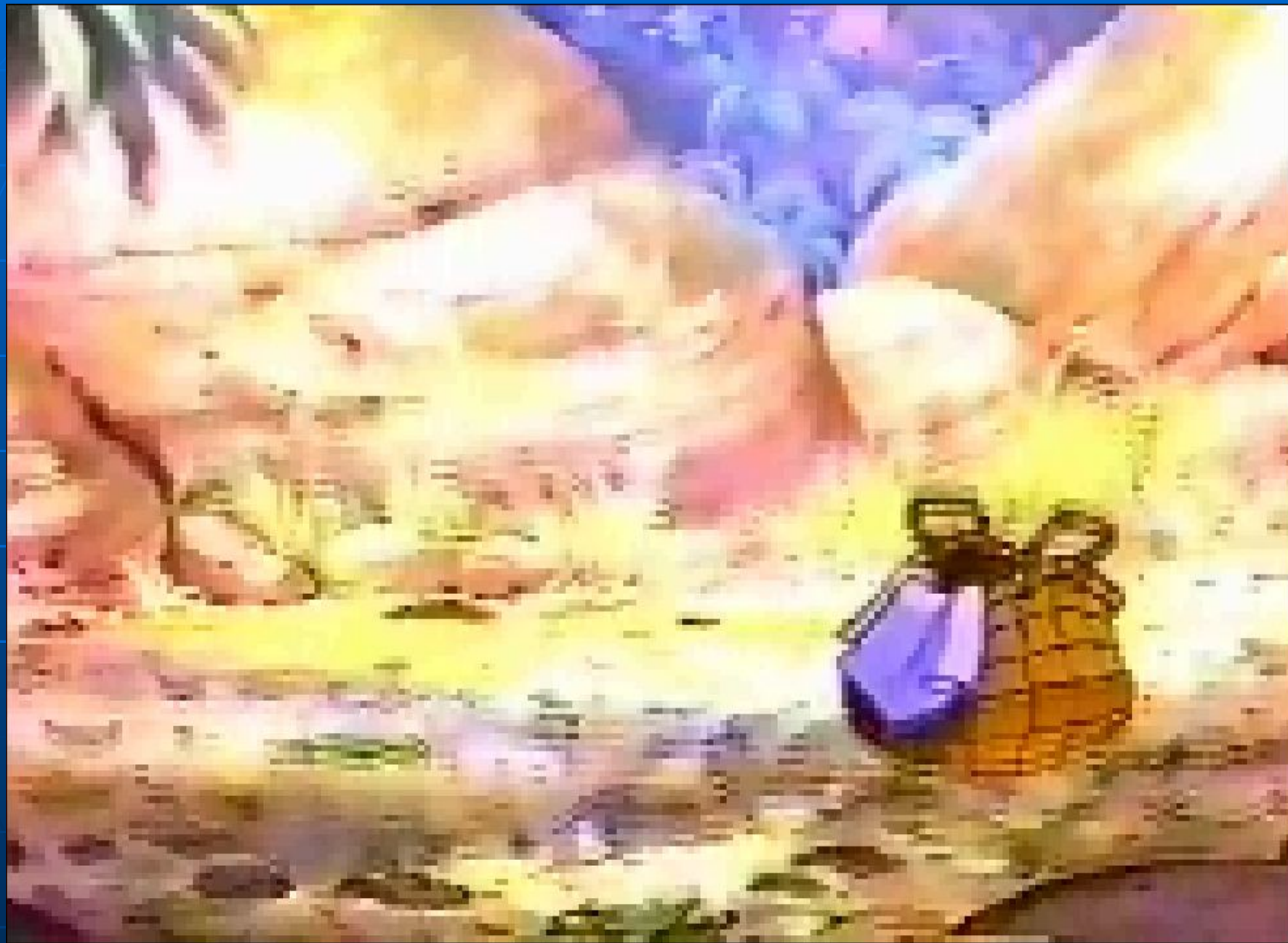
# Вторичная социализация.



**вторичная социализация** характерна для второй половины жизни, когда повзрослевшие люди приобретают социальные статусы, осознанно и самостоятельно вступают во взаимоотношения с важными социальными организациями — государством, трудовым коллективом, армией, политическими партиями и общественными организациями, средствами массовой информации.

Те люди и организации, которые в это время влияют на социализацию индивида и осуществляют социальный контроль, называются **агентами вторичной социализации**, а их действия образуют **вторичную среду социализации**. Они





v1001



# Дети – Маугли.





# Этапы социализации.



# Этапы социализации. Детство.



- **Детство** — возрастной период, основным содержанием которого является *идентификация* и *индивидуализация* — соотнесение себя с другими людьми, определение сходств и различий, осознание и развитие индивидуальных черт. На этом этапе ведущая роль принадлежит ближайшему окружению человека — его родным, близким, друзьям, учителям

# Этапы социализации. Молодость.



- **Молодость** условно делится на три периода:
- 1. подростковый (13—16 лет),
- 2. юношеский (16—20 лет),
- 3. молодежный (20—28 лет).
- На этом этапе происходит активное формирование индивидуальности. В этом процессе важны не только усилия агентов социализации, но и собственная работа человека над собой



# Этапы социализации. Зрелость.

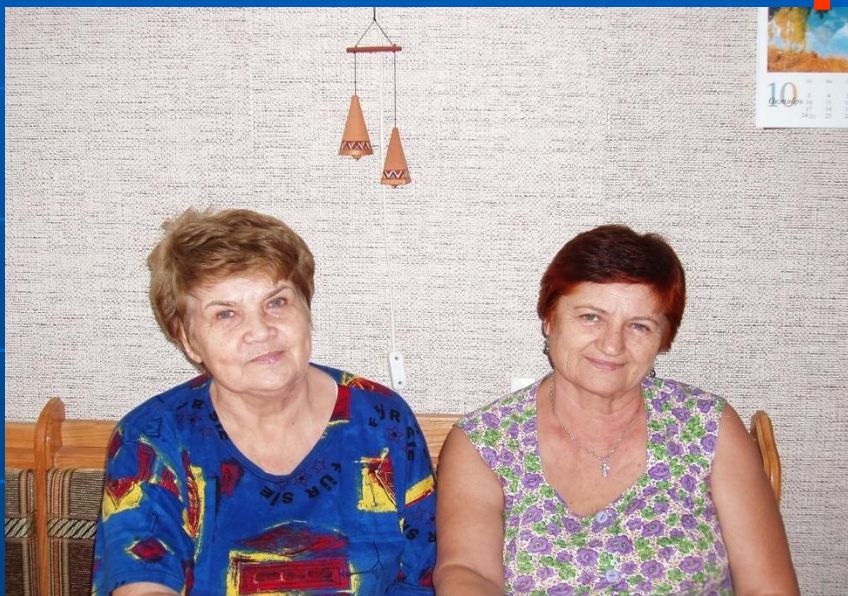


## зрелый возраст

открывает перед ним новые рубежи. Нижняя граница этого периода социализации определяется индивидуально, а верхняя определена законодательством как время выхода на пенсию. Это период активной трудовой деятельности человека, когда он имеет возможность раскрыть свой творческий, созидательный потенциал, достигнуть профессионального мастерства, повысить свой социальный статус, а вместе с ним — и благосостояние.

# Этапы социализации.

## Старость.



- социализация продолжается и в **старости**: люди осваивают новые для себя статусы и роли — дедушек и бабушек, пенсионеров, людей с ограниченными возможностями. Нередко этот процесс протекает болезненно: закончив активную трудовую деятельность, человек чувствует себя одиноким, ненужным, он теряет своих близких, друзей. Но так бывает не всегда. Общество и государство способны смягчить болезненность этого процесса. Во всех странах пожилых людей уважают за мудрость, опыт, умение принимать взвешенные решения.



# СОЦИАЛЬНАЯ МОБИЛЬНОСТЬ

- **Совокупность социальных перемещений людей в обществе, т. е. изменений своего статуса, называется социальной мобильностью.**



# Параметры мобильности

- Социальная мобильность измеряется при помощи двух главных показателей.
- **Объем мобильности** – это число индивидов, которые переместились по социальной лестнице в вертикальном направлении за определенный промежуток времени.
- **Дистанция мобильности** - это количество ступенек, на которые удалось подняться или пришлось спуститься индивидам.

- Существуют **два основных вида** социальной мобильности
- **межпоколенная**
- **внутрипоколенная**
- **два основных типа**
- **1 вертикальная и**
- **2 горизонтальная.**

- **Межпоколенная** мобильность - это изменение положения сыновей относительно их отцов.
- **Внутрипоколенная** мобильность имеет место там, где один и тот же индивид, вне сравнения с отцом, на протяжении жизни несколько раз меняет социальные позиции. Иначе она называется **социальной карьерой**.



- **Вертикальная мобильность** подразумевает перемещение из одной страты (сословия, класса, касты) в другую.
- **Горизонтальная мобильность** подразумевает переход индивида из одной социальной группы в другую, расположенную на одном и том же уровне.

# Каналы вертикальной мобильности

- Армия



# Каналы вертикальной мобильности.



- Церковь





# Каналы вертикальной мобильности.

- Школа.



# Каналы вертикальной мобильности.

- Семья и брак

