

Проблемы социализации молодежи



Цель проекта:

- изучение проблем социализации современной молодёжи и поиск путей их решения.

Задачи:

- - проанализировать литературу по вопросам процесса социализации и её особенностей в среде молодёжи;
- - изучить общую характеристику социализации и молодежи, как социальной группы;
- - рассмотреть особенности и проблемы социализации современной молодёжи;
- - найти пути решения проблем социализации молодежи.

- Объект: процесс социализации.
- Предмет: проблемы социализации молодёжи.
- Методы исследования:
теоретический анализ литературы,
наблюдение, анкетирование

Социализация – это сложный, многогранный процесс включения человека в социальную практику, приобретения им социальных качеств, усвоения общественного опыта и реализации собственной сущности посредством выполнения определенной роли в практической деятельности

Причины социализации:

Биологические – например, добывать пищу, одеваться, строить жилище и др. - человек, родившись, постепенно должен перенять от других (родителей и т.д.).

Социокультурные – т.е. необходимость социализации обусловлена также рамками культуры данного общества, которая требует формирования у человека определенных, важных именно для данного социума качеств.

Этапы социализации:

- 1. младенчество (от рождения до 1 года),
- 2. раннее детство (1-3 года),
- 3. дошкольное детство (3-6 лет),
- 4. младший школьный возраст (6-10 лет),
- 5. младший подростковый (10-12 лет),
- 6. старший подростковый (12-14 лет),
- 7. ранний юношеский (15-17 лет),
- 8. юношеский (18-23 года) возраста,
- 9. молодость (23-30 лет),
- 10. раннюю зрелость (30-40 лет),
- 11. позднюю зрелость (40-55 лет),
- 12. пожилой возраст (55-65 лет),
- 13. старость (65-70 лет),
- 14. долгожительство (свыше 70 лет)

- «Молодежь – социально-демографическая группа, выделяемая на основе совокупности возрастных характеристик, особенностей социального положения ...»

И.С. Кон

Особенности молодежи

- - Переходность положения.
- - Высокий уровень мобильности.
- - Освоение новых социальных ролей (работник, студент, гражданин, семьянин), связанных с изменением статуса.
- - Активный поиск своего места в жизни.
- - Благоприятные перспективы в профессиональном и карьерном плане

Факторы социализации — это обстоятельства, которые побуждают человека к активному действию.



Естественно-
культурные



Социально-
культурные



социально-
психологическ
ие

Проблемы социализации:

- нежелание подчиняться социальным нормам и правилам;
- ухудшение уровня и качества жизни молодых россиян;
- трудности в получении образования;
- изменения образа жизни молодежи и брачно-семейных отношений;
- проблема одиночества;
- социальные болезни (алкоголизм, наркомания и т.д.);
- незащищенность молодежи в сфере труда и занятости

В исследовании приняли участие:

Ученики основной школы – 64

Студенты (среднее профессиональное образование) – 35

Студенты ВУЗ - 5

Работающие – 33

Незанятые никакой деятельностью - 38

Среди испытуемых:

Девушки/женщины – 85

Мужчины – 90

Всего 175 человек

Трудности в получении образования:

наименование	срок обучения	бюджетные места ¹		места по договорам ²	
		всего мест	в том числе квоты	всего мест	стоимость обучения 2018/2019
Педагогическое образование. Математика и Информатика	5 лет	40	4	15	115 000
Педагогическое образование. Дошкольное образование и Дополнительное образование	5 лет	20	2	15	
Педагогическое образование. Начальное образование и Английский язык	5 лет	20	2	20	112 900
Педагогическое образование. Начальное образование и Дополнительное образование	5 лет	20	2	20	112 900

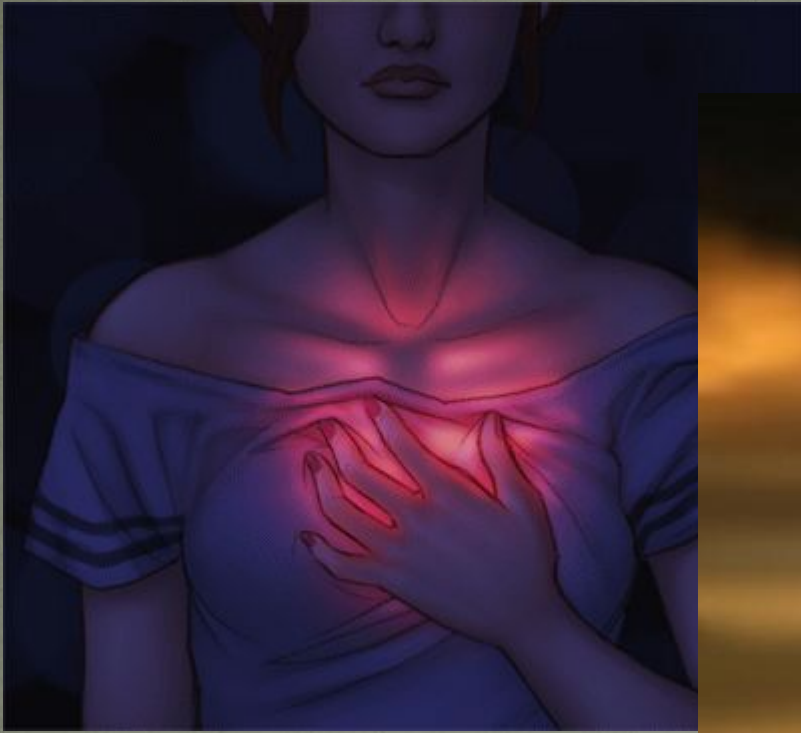
Код подготовки/ Направление подготовки	Форма обучения			
	Очная	Очно-заочная	Заочная	
	Договор	Договор	Бюджет	Договор
09.03.01 Информатика и вычислительная техника				30
09.03.03 Прикладная информатика				30
19.03.04 Технология продукции и организация общественного питания				60
21.03.02 Землеустройство и кадастры			20	60
27.03.02 Управление качеством				30

Маршрут № 104 (Алапаевск-Асбестовский)

п. Асбестовский	6.25, кроме выходных
ст. Озеро	6.10, понедельник, среда, пятница
автостанция в Алапаевске	14.00
из Асбестовского	14.55

Маршрут №105 (Алапаевск – Н-Шайтанский)

Автостанция	6.00, кроме выходных	6.50	9.50	11.00	14.30	17.20	19.00
п. Н.- Шайтанский	7.00	8.00	11.05	12.20	15.45	20.15	18.30, доп. Асбестовс кого





Что делать???



Спасибо за внимание!

