

Экономическое развитие в годы  
правления Александра III.

Положение основных слоев  
общества во второй половине XIX в.

# План

- Актуализация знаний по теме:  
«Экономическое развитие в годы  
правления Александра III»
- Знакомство с темой: «Положение  
основных слоев общества во второй  
половине XIX в.»

## **Сословие -**

социальная группа, обладающая закрепленными в обычае или законе передаваемыми по наследству правами и обязанностями.

## Основные слои общества



# Основные слои общества

```
graph TD; A[Основные слои общества] --> B[Крестьянств]; A --> C[Мещанств]; A --> D[Дворянств]; A --> E[Духовенств]; A --> F[Казачеств]; A --> G[Купечеств];
```

Крестьянств

○

Дворянств

○

Духовенств

○

Купечеств

○

Мещанств

○

Казачеств

○

Дворянств

о

Духовенств

о

Казачеств

о

Купечеств

о

Крестьянств

о

Мещанств

о



Дворянств  
о

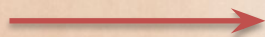


Привилегированны  
е

Духовенств  
о



Казачество

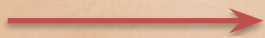


Полупривилегированны  
е

Купечеств  
о



Крестьянств  
о



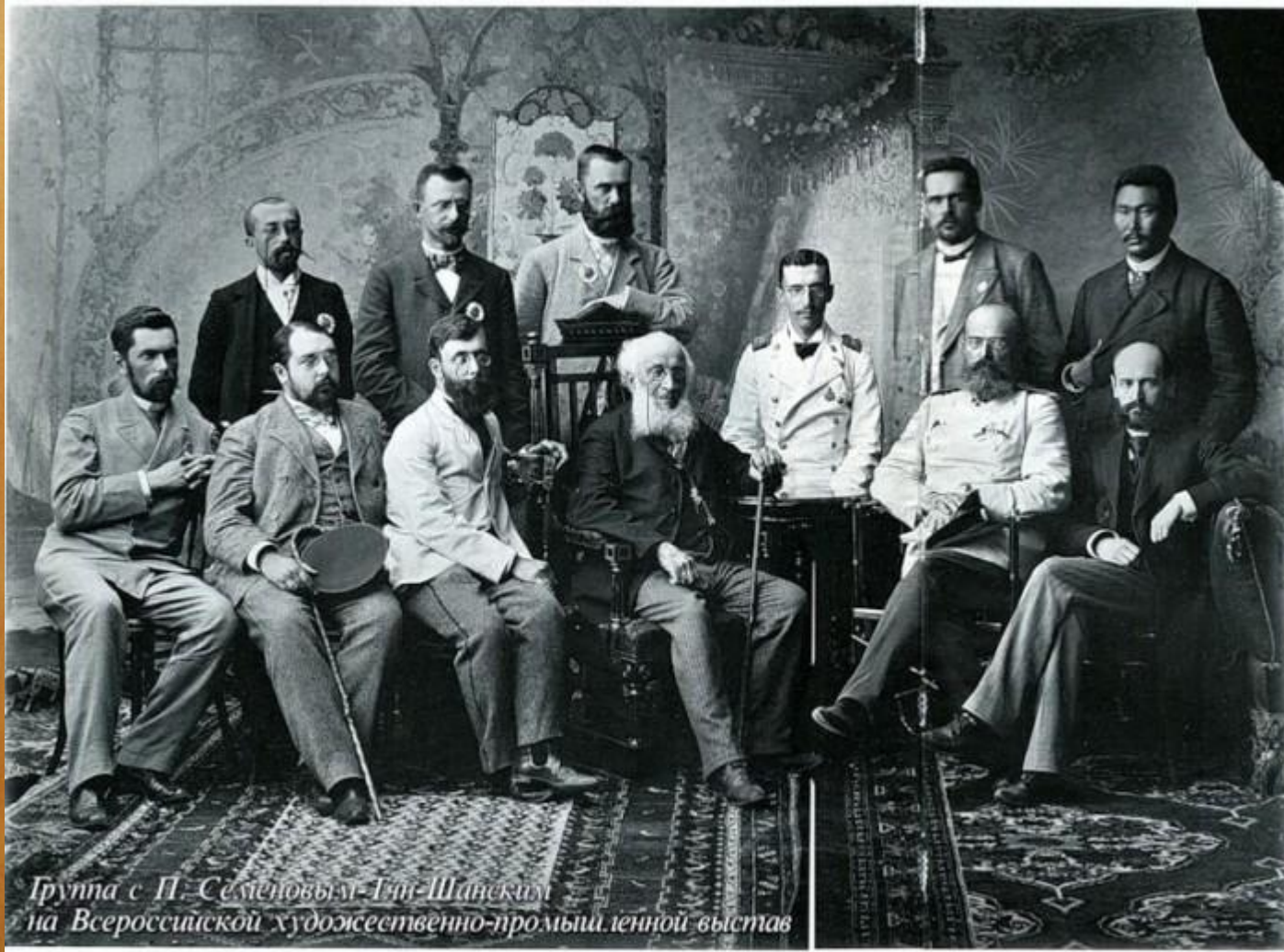
Непривилегированны  
е

Мещанств  
о



Особое положение занимала

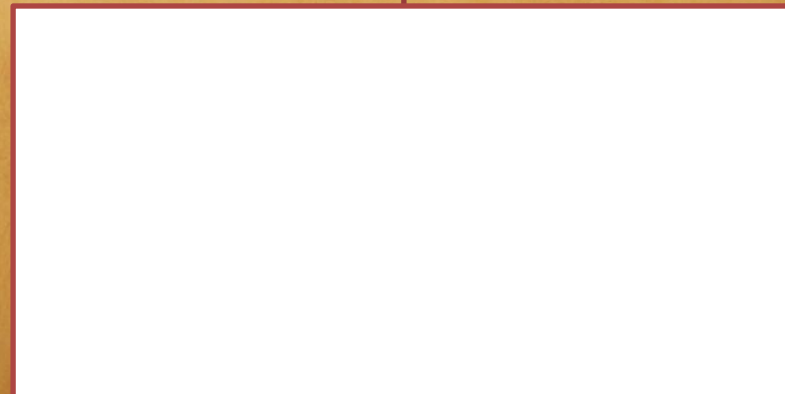
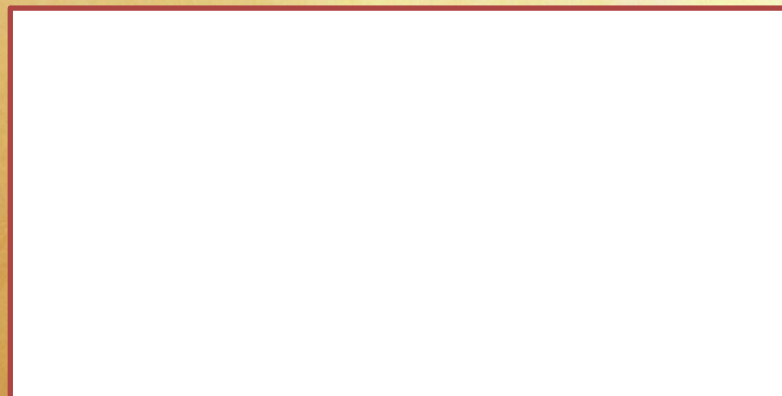
ИСТОБЛИГОШИМС





**Классы** — социальные общности, выделяемые по отношению к собственности и общественному разделению труда.

# Новые общественные группы



Сословия и классы	Характеристика
<b>Крестьянство</b>	<ul style="list-style-type: none"> <li>•Большинство населения Российской империи</li> <li>•Крестьяне входили в состав самоуправляющихся общин</li> <li>•Члены общины были связаны круговой порукой в уплате налогов и повинностей</li> <li>•Сохранялся волостной суд для крестьян, сохранялись телесные наказания</li> <li>•После 1861 г. – проявляется расслоение среди крестьян. Нищета (безлошадные крестьяне) – 27%, бедняки – 29 %, кулаки – 5 – 25%</li> <li>•В общине крестьяне получали землю на основе чересполосицы.</li> <li>•Грамотность среди крестьян – 17,4 %</li> <li>•Крестьяне уходили в город на заработки</li> </ul>
<b>Дворянство</b>	
<b>Буржуазия</b>	
<b>Пролетариат</b>	
<b>Духовенство</b>	
<b>Интеллигенция</b>	
<b>Казачество</b>	

Определите к какому слою общества принадлежат люди, изображенные на фотографии?















