

# Человек как биосоциальное существо

Преподаватель истории и обществознания  
Ярушникова Н.А. Далматовский филиал ГБПОУ КТК

# Цели урока:

1. Обучающая - раскрыть социальную и биологическую сущность человека, показать его отличия от животных.
2. Развивающая - развитие навыков логического мышления, анализа, умения делать выводы.
3. Воспитательная - сформировать у обучающихся чувство осознания своей роли на Земле.





# План урока

1. Теории происхождения человека на земле
2. Формирование человека современного вида
3. Биосоциальная сущность человека
4. Отличия человека от животного
5. Повторение изученного материала

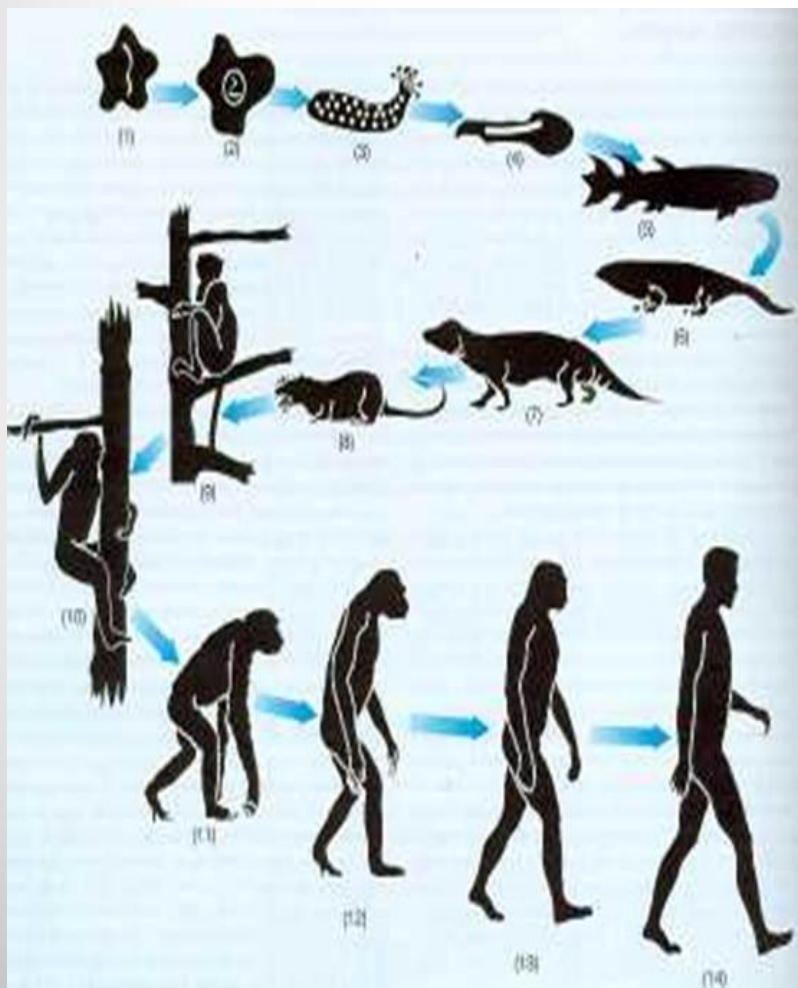
# 1. Теории происхождения человека на земле



Древнейшие люди появились на Земле около 3 миллионов лет тому назад в Африке.

С момента появления на Земле и до нашего времени человек прошел длительный путь развития. Изменения произошли в образе жизни людей, в их облике, формах общения и в окружающей среде.

# 1. Теории происхождения человека на земле



Ученые считают, что ни одно живое существо на планете за это время так сильно не изменилось.

Только человек смог преобразиться сам и преобразовать окружающий мир

# 1. Теории происхождения человека на земле



## Как появился человек на Земле?



Существует множество теорий появления человека, рассмотрим самые распространенные из них.

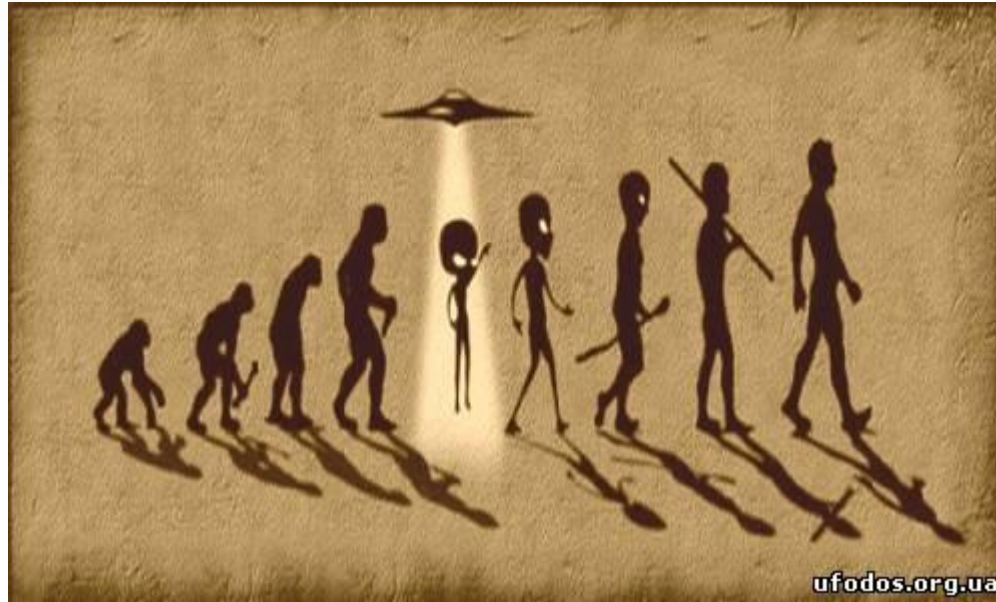


# 1. Теории происхождения человека на земле



**Божественная теория** – утверждает, что человек, как и все живое на нашей планете, был создан Богом.

# 1. Теории происхождения человека на земле



**Космическая теория** – говорит, о том, что жизнь на нашу планету была привнесена из космоса



# 1. Теории происхождения человека на земле



**Эволюционная теория** — разработана британским ученым Чарльзом Дарвином, преобладающая в нашем мире, отмечает, что человек возник в ходе естественной и длительной эволюции жизни на Земле.



Отличался ли первобытный человек от современных людей?



## 2. Формирование человека современного вида



По мнению ученых, трудовая деятельность способствовала выделению человека из мира ЖИВОТНЫХ.

## 2. Формирование человека современного вида



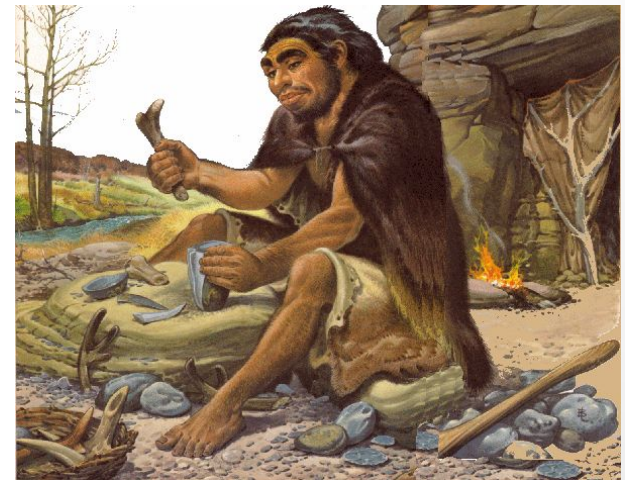
### Пути формирования человека современного вида

- прямохождение
- Совершенствование руки
- Совершенствование мозга
- Формирование трудовых навыков

## 2. Формирование человека современного вида



Около **40 тыс. лет** тому назад  
появился «человек разумный»  
**«homo sapiens»**





### 3. Биосоциальная сущность человека



Человек является частью природы, он живет в среде себе подобных, обладает врожденными инстинктами и жизненными потребностями.

Но в то же время, в отличие от животных, человек обладает членораздельной речью, сознанием, самосознанием и абстрактным (логическим) мышлением.

**Человек – биосоциальное существо**

### 3. Биосоциальная сущность человека

#### Биологическое

Принадлежит к высшим млекопитающим.

Биологическое в человеке – это то, что дано ему от природы – физические особенности (возраст, пол, вес, внешность).

Человек рождается, растет, взрослеет, стареет и умирает.

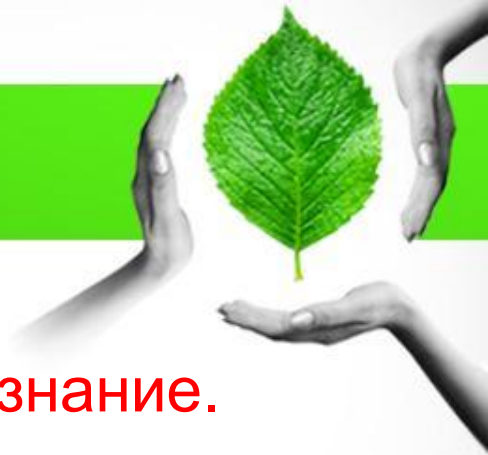
#### Социальное

Человек неразрывно связан с обществом. Человек становится человеком, лишь вступив в общественные отношения.

Социальное приобретает им в процессе жизни в обществе: речь мышление, культурные навыки, навыки общения



### 3. Биосоциальная сущность человека



Главным отличием человека выступает **Сознание**.

**Сознание** – это отражение в головном мозге человека окружающего мира. Включает в себя психику (чувства, память, эмоции...)



## 4. Отличия человека от животного



- Обладает мышлением и членораздельной речью
- Способен к сознательной целенаправленной творческой деятельности
- Производит свою собственную окружающую среду (жилища, орудия труда и т.д.)
- Изменяет окружающий мир не только по потребностям, но и по законам нравственности и красоты
- Может действовать по своей воле, фантазии и выбору
- Способен на действия, которые не приносят ему «пользы» (альтруизм, самопожертвование)



Таким образом, человек – не только природное, но и общественное существо, живущее в особом мире – **в обществе.**

Он рождается с набором биологических черт, человеком же разумным он становится под воздействием общества.







# Повторение изученного материала

1. Признаком, отличающим человека от животного, является

1) Проявление активности

2) целеполагание

3) приспособление к среде обитания

4) взаимодействие с окружающим миром



2. Кто является автором теории происхождения человека из животного мира, постепенной эволюции от человекообразной обезьяны к собственно человеку?



- 1) И.И. Мечников
- 2) И.П. Павлов
- 3) Ч. Дарвин
- 4) Ж. Кювье

3. Какая из перечисленных особенностей свойственна человеку и отсутствует у животного?




- 1) обменные процессы
- 2) творческая активность
- 3) работа органов чувств
- 4) потребность в пище



4. Найдите в приведенном списке свойства человека, имеющие социальную природу.

- 1) Способность к совместной преобразовательной деятельности
- 2) Стремление к самореализации
- 3) Умение приспосабливаться к природным условиям
- 4) Устойчивые взгляды на мир и свое место в нем
- 5) Потребность в воде, пище, отдыхе





5. Назовите не менее трех особенностей человеческого организма, которые составляют биологическую основу деятельности человека как существа социального.