



ВВЕДЕНИЕ В ОБЩЕСТВОЗНАНИЕ

РАЗНООБРАЗИЕ ЧЕЛОВЕЧЕСКОГО ОБЩЕСТВА



ПРОЖИВАЕТ 7, 39 млрд. ЧЕЛОВЕК

РАЗНООБРАЗИЕ ЧЕЛОВЕЧЕСКОГО ОБЩЕСТВА



РАЗНООБРАЗИЕ ЧЕЛОВЕЧЕСКОГО ОБЩЕСТВА



РАЗНООБРАЗИЕ ЧЕЛОВЕЧЕСКОГО ОБЩЕСТВА



БИОЛОГИЧЕСКИЕ И СОЦИАЛЬНЫЕ НАЧАЛА

- Человек – биосоциальное существо, сочетающее в себе и **природные** и **общественные** (социальные) начала.

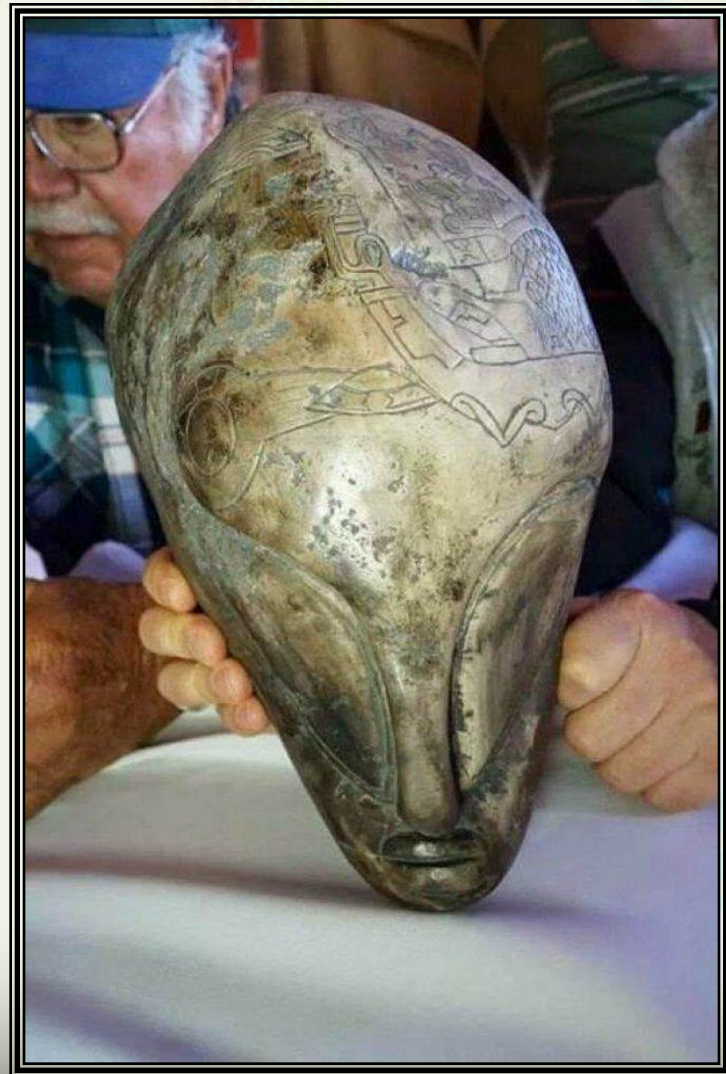
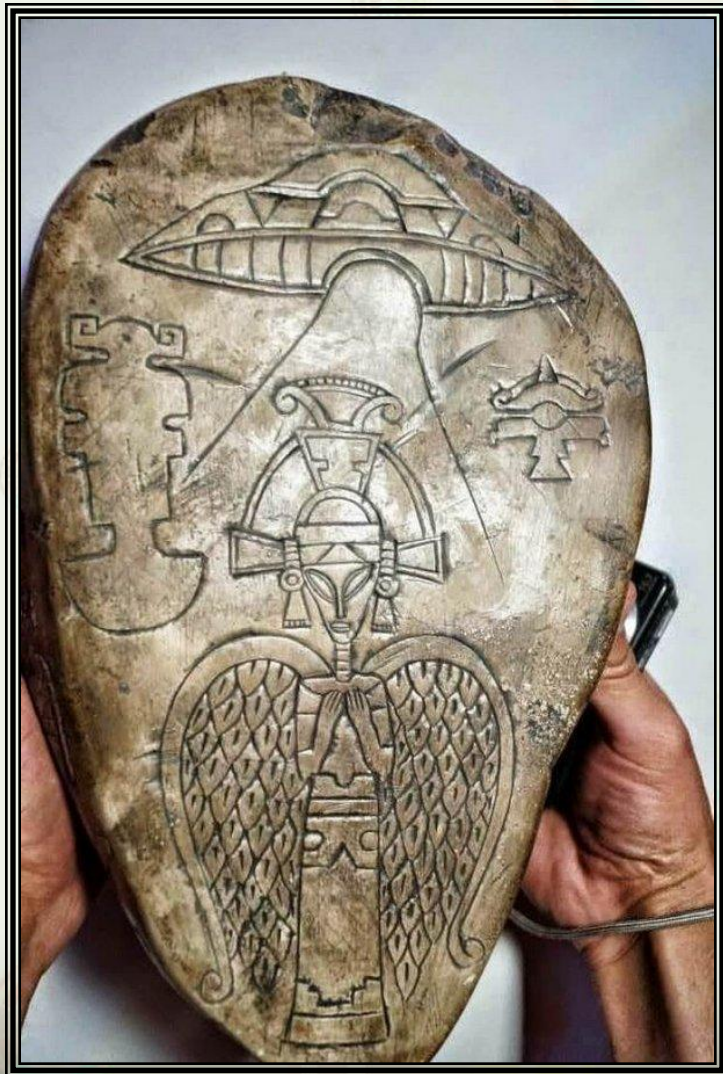
БИОЛОГИЧЕСКИЕ И СОЦИАЛЬНЫЕ НАЧАЛА

- **Социальные начала** – формируются в человеке в процессе социализации.
- Ресоциализация
- Десоциализация

ТОЧКИ ЗРЕНИЯ НА ПРОИСХОЖДЕНИЕ ЧЕЛОВЕКА

- **ВНЕЗЕМНАЯ**
- **ЭВОЛЮЦИОННАЯ**
- **ТЕОЛОГИЧЕСКАЯ**

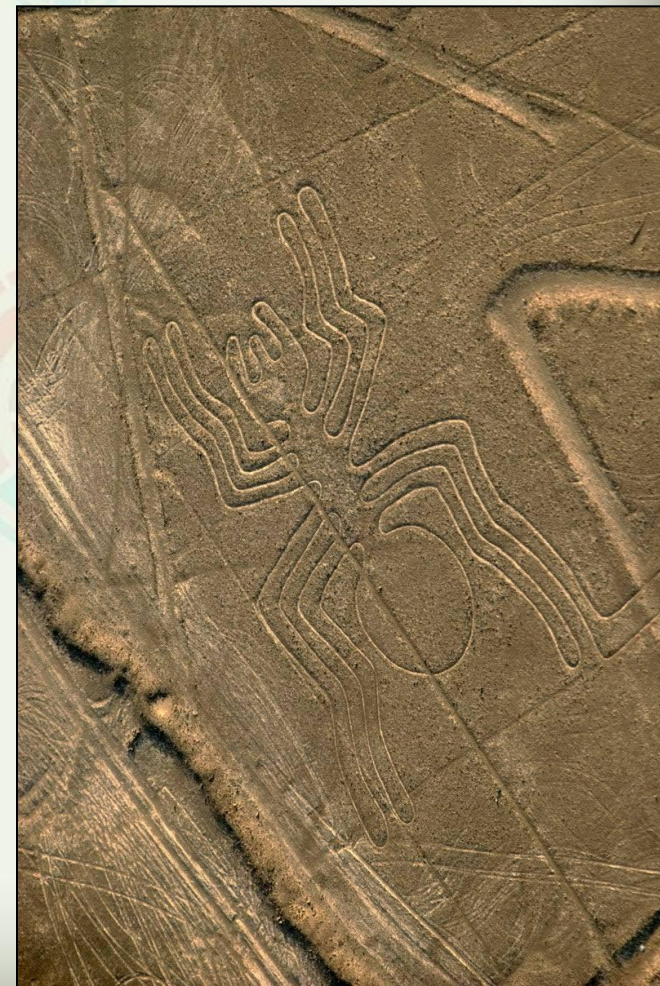
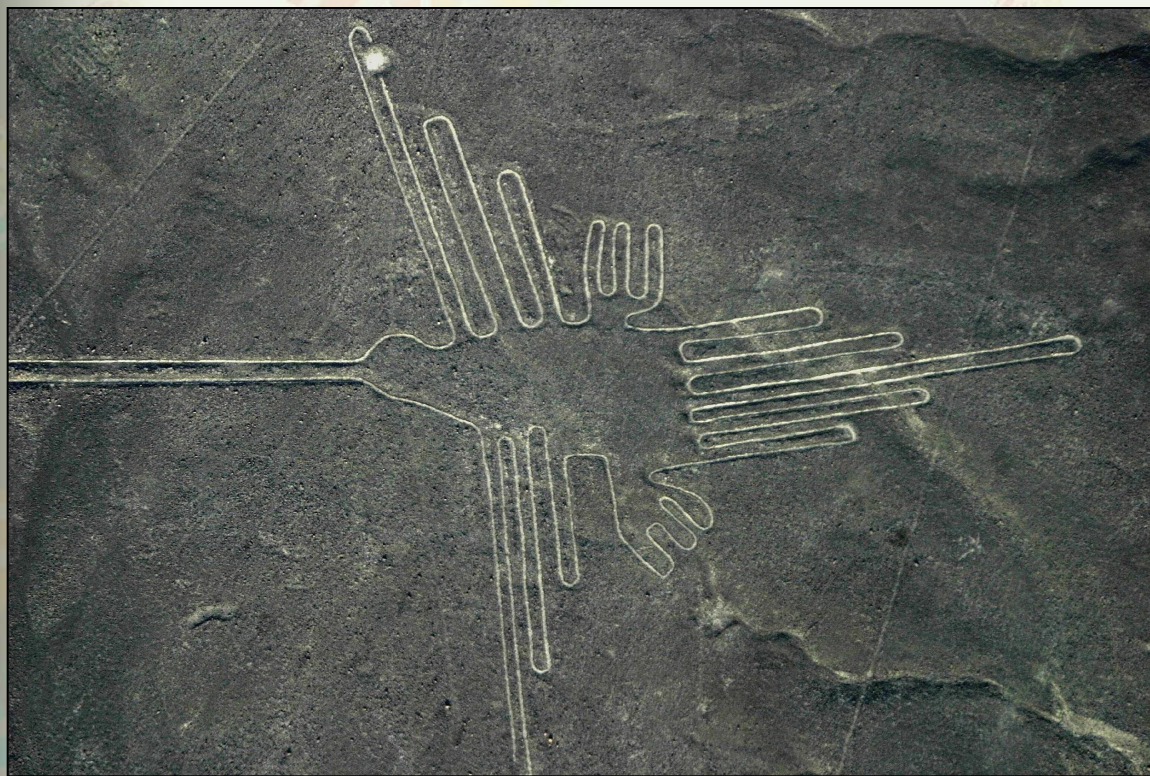
ТЕОРИИ ПРОИСХОЖДЕНИЯ ЧЕЛОВЕКА: ПАЛЕОКОНТАКТ



ТЕОРИИ ПРОИСХОЖДЕНИЯ ЧЕЛОВЕКА: ПАЛЕОКОНТАКТ



ТЕОРИИ ПРОИСХОЖДЕНИЯ ЧЕЛОВЕКА: ПАЛЕОКОНТАКТ



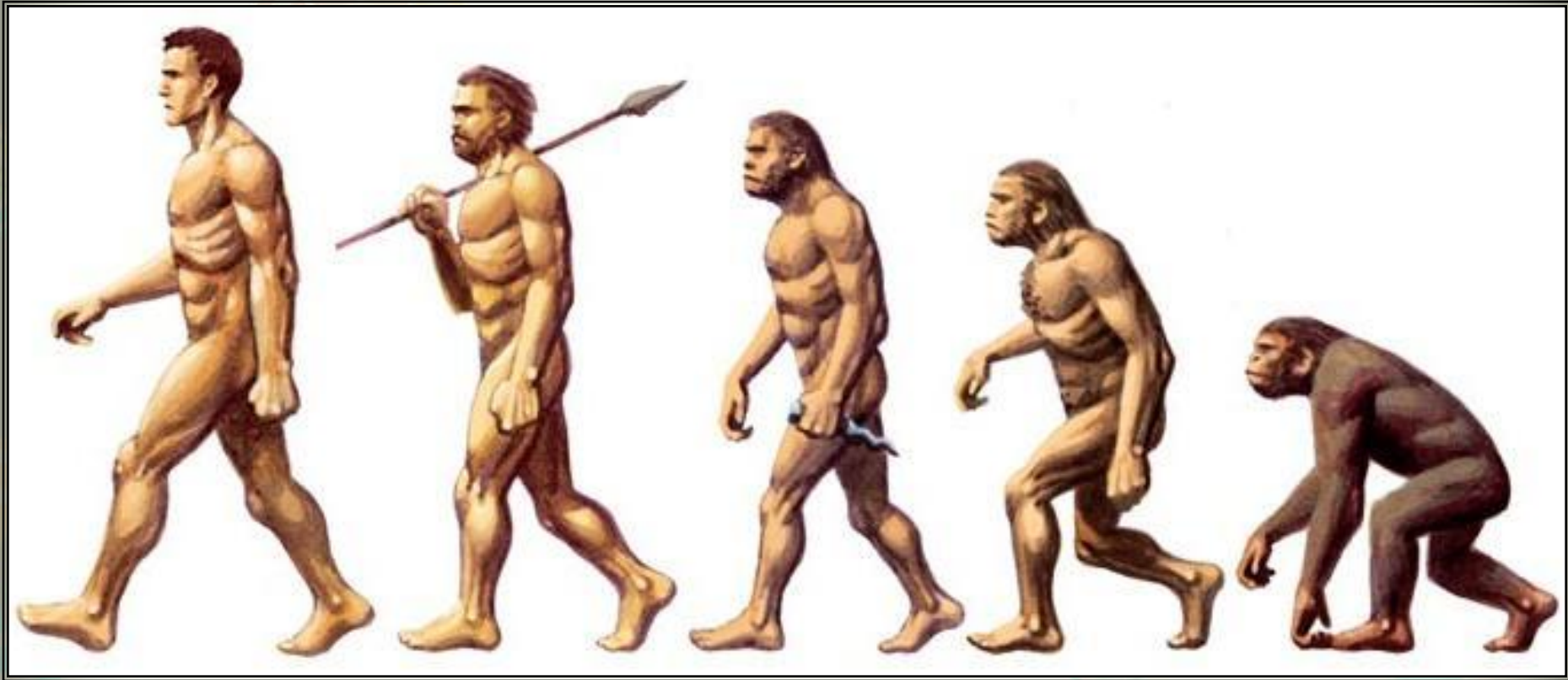
ТЕОРИИ ПРОИСХОЖДЕНИЯ ЧЕЛОВЕКА: ПАЛЕОКОНТАКТ



ТЕОРИИ ПРОИСХОЖДЕНИЯ ЧЕЛОВЕКА: ПАНСПЕРМИЯ



ТЕОРИИ ПРОИСХОЖДЕНИЯ ЧЕЛОВЕКА: ЭВОЛЮЦИЯ

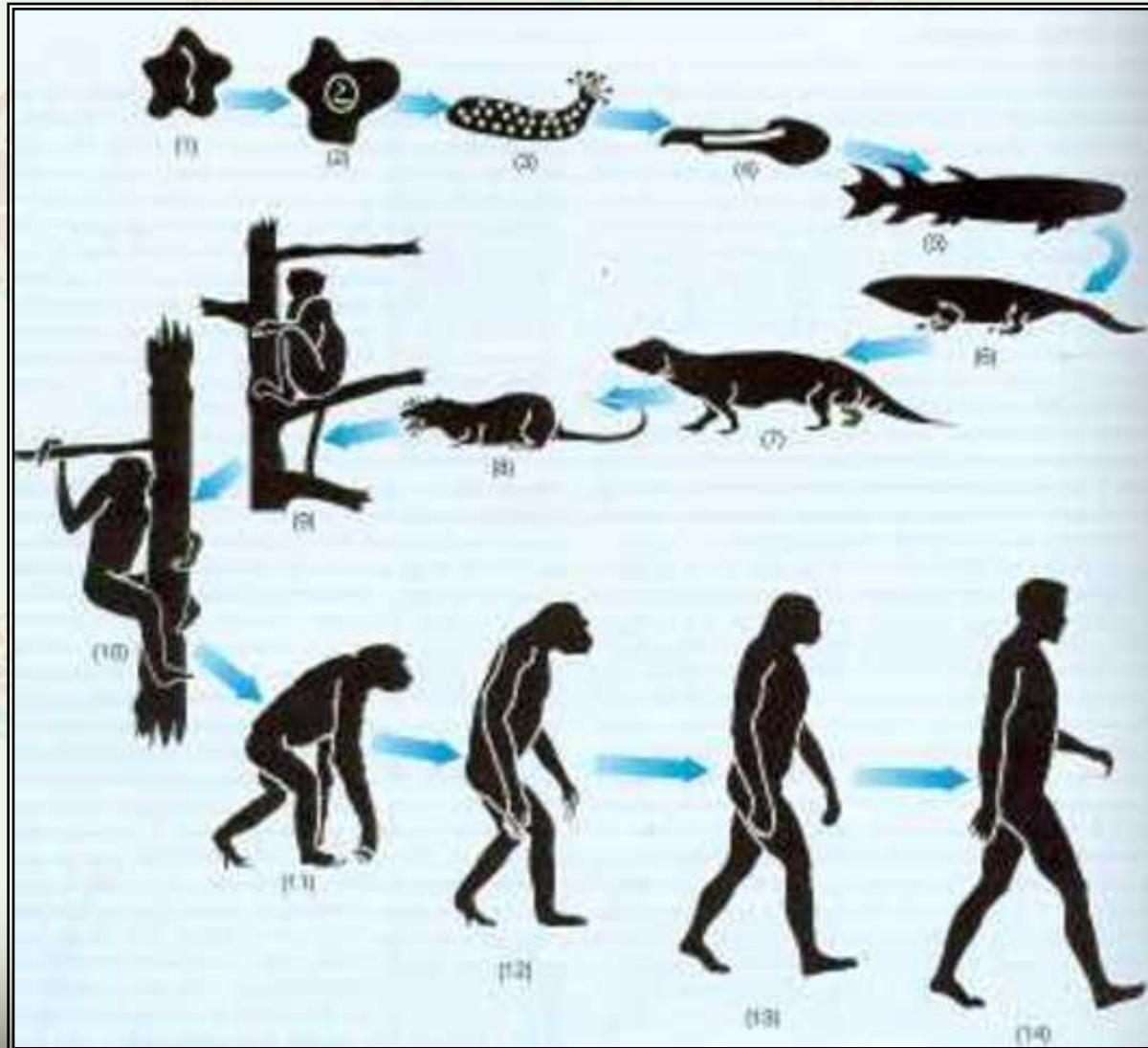


ТЕОРИИ ПРОИСХОЖДЕНИЯ ЧЕЛОВЕКА: ЭВОЛЮЦИЯ

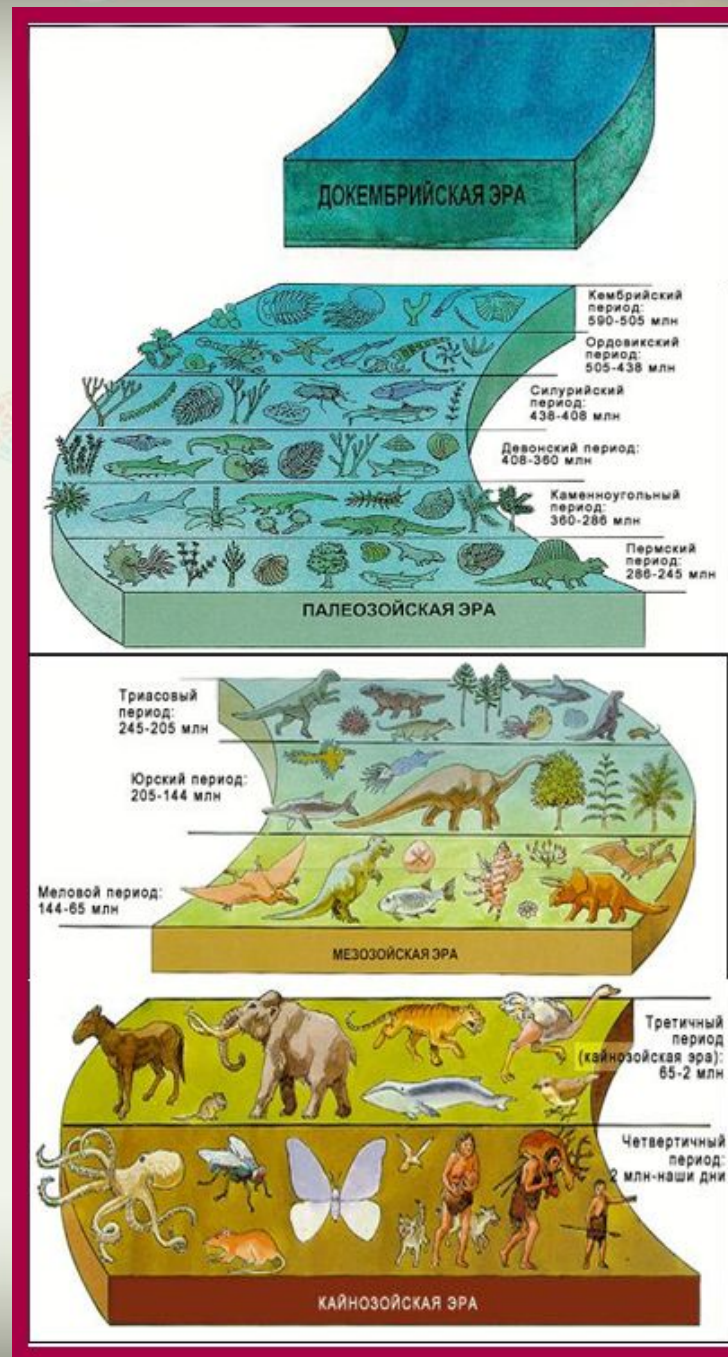
Сущность эволюционного учения заключается в
следующих основных положениях:

1. Все виды живых существ, населяющих Землю, никогда не были кем-то созданы.
2. Возникнув естественным путем, органические формы медленно и постепенно преобразовывались и совершенствовались в соответствии с окружающими условиями.
3. В основе преобразования видов в природе лежат такие свойства организмов, как изменчивость и наследственность, а также постоянно происходящий в природе естественный отбор, то есть борьба за существование.

ТЕОРИИ ПРОИСХОЖДЕНИЯ ЧЕЛОВЕКА: ЭВОЛЮЦИЯ



ЭТАПЫ ФОРМИРОВАНИЯ ЖИЗНИ НА ЗЕМЛЕ



ТЕОРИИ ПРОИСХОЖДЕНИЯ ЧЕЛОВЕКА: ТЕОЛОГИЧЕСКИЙ ПОДХОД



ЗАНЯТИЕ ОКОНЧЕНО!