

МОБУ «Потанинская основная общеобразовательная школа»
Волховского района Ленинградской области

ВОСПРИЯТИЕ ШКОЛЬНОГО УЧИТЕЛЯ ОБУЧАЮЩИМИСЯ РАЗЛИЧНЫХ ВОЗРАСТНЫХ КАТЕГОРИЙ



Презентация защиты проекта
учебного исследования
2019 год

Автор проекта:

**ОБУЧАЮЩИЕСЯ 9 КЛАССА,
МОБУ «Потанинская ООШ»**

Руководитель проекта:

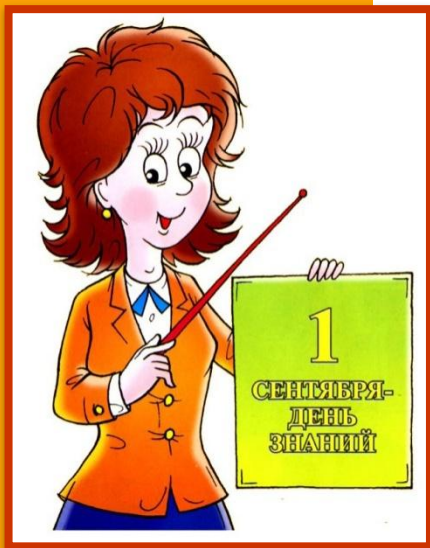
**ЕФРЕМОВА ГАЛИНА ВИКТОРОВНА,
учитель МОБУ «Потанинская ООШ»**

Период реализации проекта:

2018 – 2019 ГОДЫ

Гипотеза:

**Можно ли, изменив систему
заимодействия с учениками и систему
преподавания учителя, сделать его
работу более эффективной?**





ОБЩИЕ СВЕДЕНИЯ О ПРОЕКТЕ

Объект исследования:

Обучающиеся **8-11** классов двух
средних школ
(202 чел.) и педагоги **(10 чел.)**

Цель исследования:

Изучив литературу по исследуемой проблеме и проведя
анкетирование (опрос) проанализировать
восприятие
учителя обучающимися. Выяснить, каким образом
отношение обучающихся к учителю отражаются на
восприятии и усвоении ими учебного материала.
Сформулировать рекомендации, которые помогут
учителю скорректировать его преподавательскую
деятельность.



Теоретические основы:

- механизмы взаимопонимания учителя и обучающихся в процессе общения;
- отражение сознания обучающегося в восприятии учителя;
- факторы восприятия учителя обучающимися;
- формирование первого впечатления обучающегося об учителе;
- эффекты межличностного восприятия учителя обучающимися.



Практическое исследование:

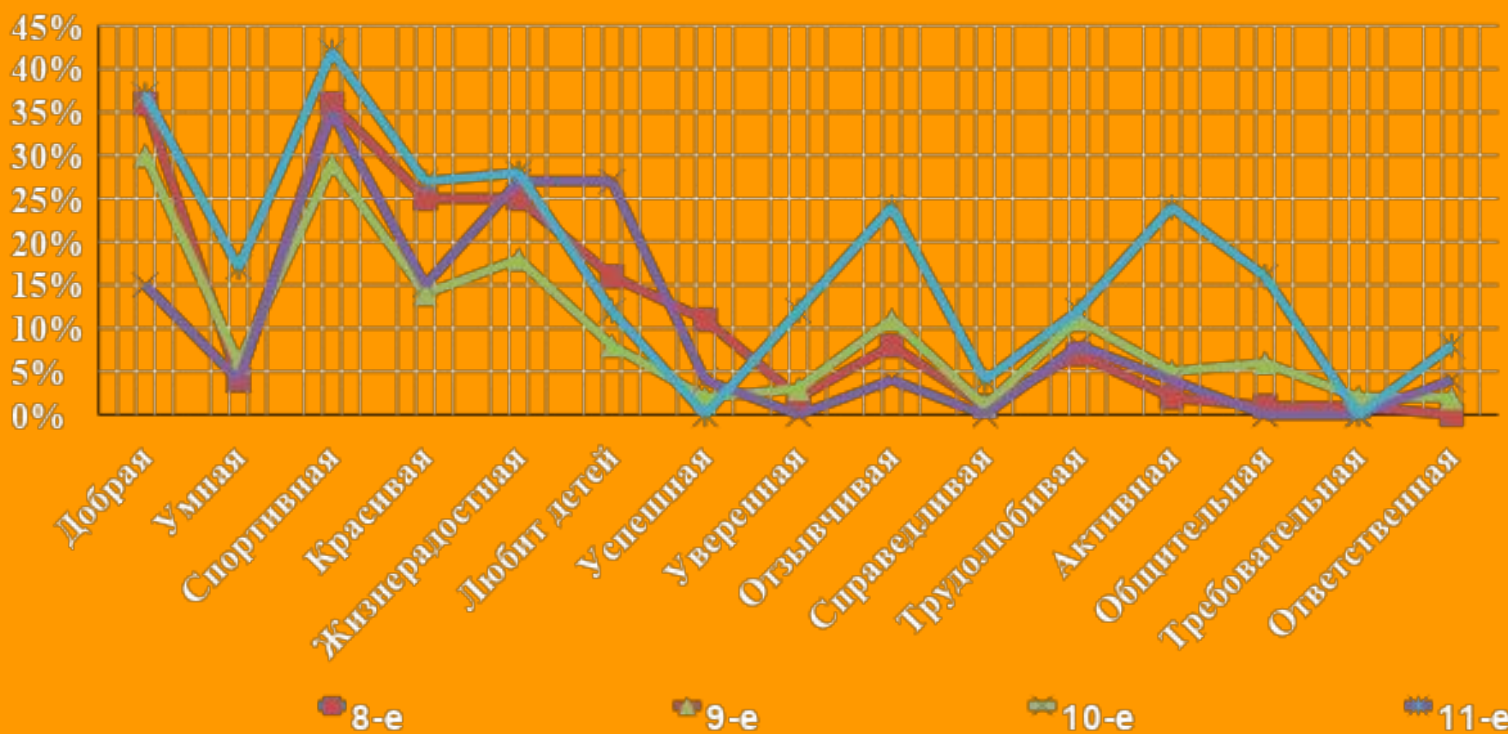
- основы проблемы исследования;
- методика практического исследования;
- результаты практического исследования.





РЕЗУЛЬТАТЫ ИССЛЕДОВАНИЯ

Этап 1. Исследование
восприятия незнакомого
учителя по фотографиям
обучающимися посредством
свободного описания



Спортивная - **36%**, добрая - **30%**,
жизнерадостная - **25%**.



Этап 1. Исследование восприятия незнакомого учителя по фотографиям учителями

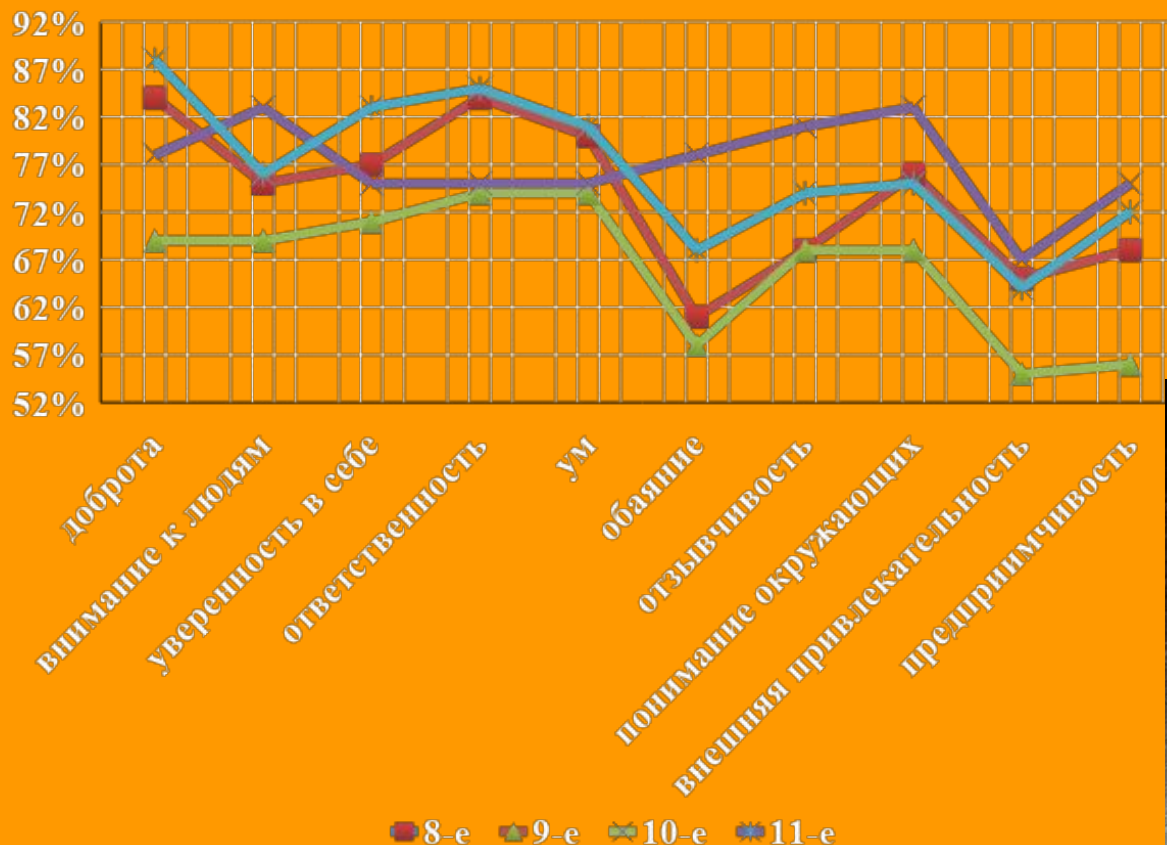
**Красивая - 70%,
50%:** спортивная, уверенная,
требовательная, ответственная



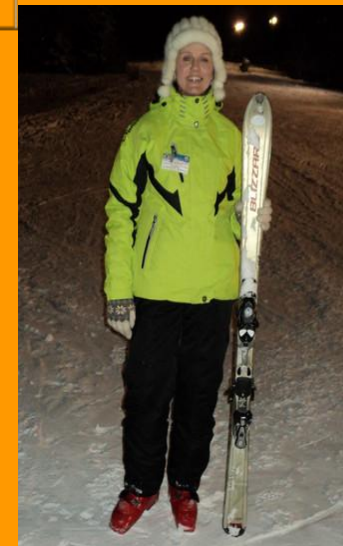
ВОСПРИЯТИЕ ШКОЛЬНОГО
УЧИТЕЛЯ ОБУЧАЮЩИМИСЯ
РАЗЛИЧНЫХ ВОЗРАСТНЫХ
КАТЕГОРИЙ



РЕЗУЛЬТАТЫ ИССЛЕДОВАНИЯ

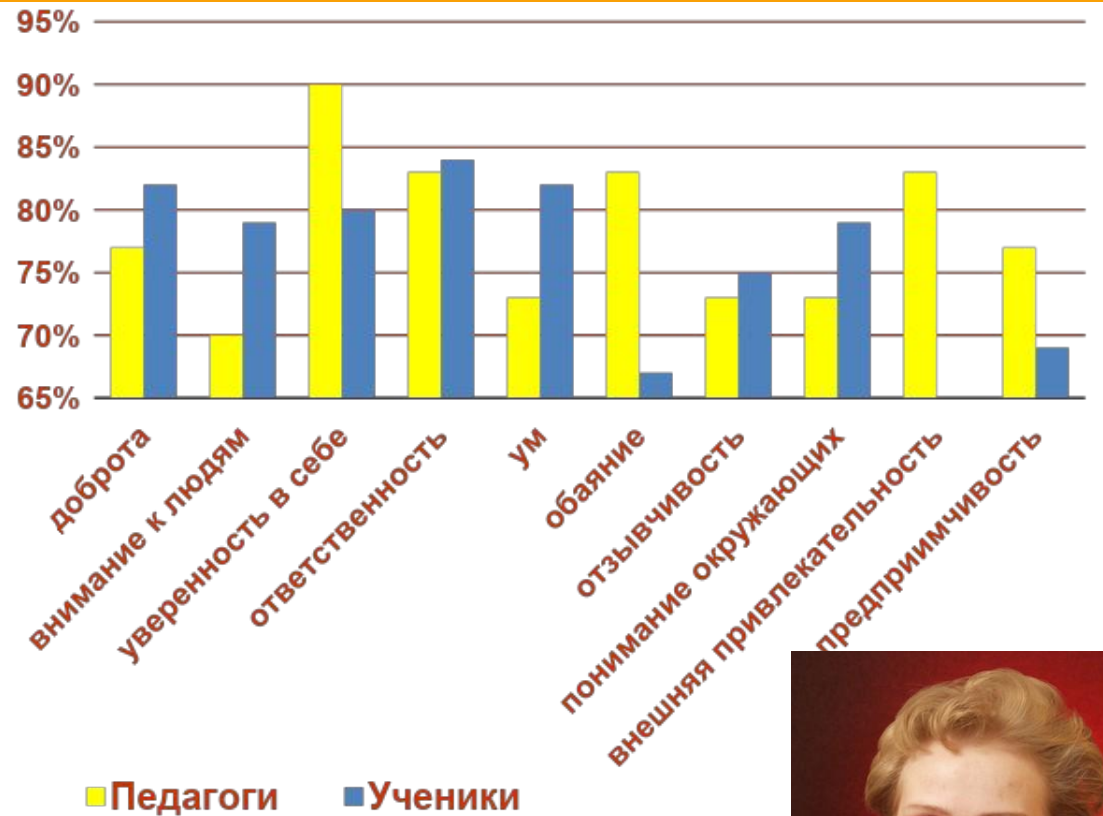


Максимум «Ответственность» - **84%**,
минимум «Внешняя привлекательность» - **65%** при общей
оценке **76%**.



Этап **1.** Исследование восприятия незнакомого учителя по
фотографиям обучающимися посредством
опросного листа

Этап 1. Исследование восприятия незнакомого учителя по фотографиям коллегами средством опросного листа



Максимум
«Уверенность
в себе» - **90%**,
минимум «Внимание
к людям» - **70%**
при общей оценке **78%.**





РЕЗУЛЬТАТЫ ИССЛЕДОВАНИЯ

Этап 2. Практическое исследование восприятия образа идеального учителя обучающимися

2019 год

8-е: max – энтузиазм, **min**
– вспыльчивость,
нервозность.

9-е: max – смелость,
терпение, энтузиазм,
min – нервозность.

10-е: max – терпение,
min – вспыльчивость,
нервозность.

11-е: max –
терпение,
энтузиазм,
–
нервозность.

8-11-е: max –
терпение,
энтузиазм,
min – нервозность.



1993 год

8-е: max – терпение,
энтузиазм, **min**
– медлительность.

9-е: max – энтузиазм,
энергичность, **min**
– пассивность.

10-е: max – энтузиазм, **min**
– холодность.

11-е: max –
терпение,
энергичность,
–
капризность.

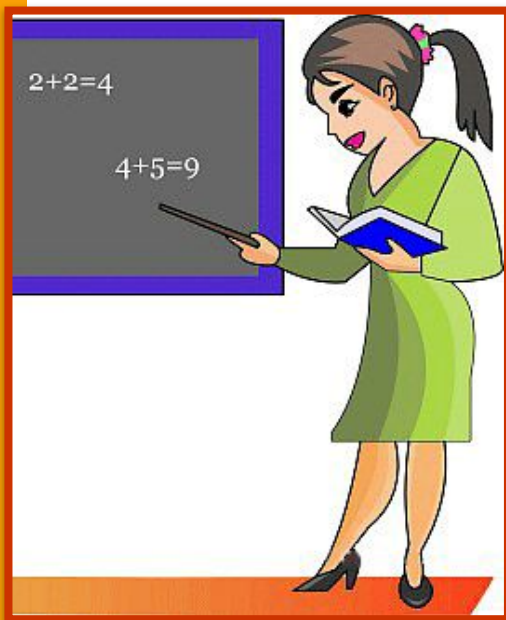
8-11-е: max –
энтузиазм,
min –
медлительность.



Этап 2. Практическое исследование восприятия образа идеального учителя педагогами и самооценка педагогов

Идеальный педагог

max – терпение,
энергичность,
жизнерадостность,
min – нервозность,
пассивность



Самооценка:

max –
жизнерадостность,
min – капризность

Коэффициент
самооценки
0,834 → +1



Этап 3. Исследование восприятия «обычного» учителя обучающимися и учителями по принципу «Выбрать самое выраженное качество»

ОБУЧАЮЩИЕСЯ	УЧИТЕЛЯ
1. На что обращают внимание при встрече с учителем:	
Внешность – 53%	Внешность – 70%
2. На какие особенности внешности учителя обращают внимание:	
Одежда – 47%	Прическа – 70%
3. На какие особенности внешности учителя не обращают внимание:	
Макияж, маникюр – 27%	Макияж, маникюр – 30%
4. Недостатки во внешности учителя:	
Одежда – 26%	Одежда, прическа – 60%



Этап 3. Исследование восприятия «обычного» учителя обучающимися и учителями по принципу «Выбрать самое выраженное качество»

ОБУЧАЮЩИЕСЯ	УЧИТЕЛЯ
5. Достоинства во внешности учителя:	
Одежда – 31%	Выражение лица – 70%
6. На какие профессиональные качества учителя обращают внимание:	
Профессионализм – 28%	Профессионализм – 70%
7. На какие профессиональные качества учителя не обращают внимание:	
Затруднились ответить	Предпочтение не выявлено
8. Качество характера, приобретенное в профессиональной деятельности:	
Трудолюбие – 50%	



РЕКОМЕНДАЦИИ

1. Педагогу стоит уделять больше внимания одежде и прическе.
2. При встрече улыбайтесь обучающимся.
3. Профессионализм и приятная речь - обязательные профессиональные качества современного педагога.
4. Старайтесь меньше нервничать и раздражаться.
5. Доброта, обаяние, внимание к людям – качества, позволяющие воспринимать учителя как наиболее приятного собеседника.
6. Жизнерадостность может составить конкуренцию терпеливости, уверенность в себе придаст сил.
7. Учителя – это люди с энтузиазмом, стремящимся к бесконечности.

