

*«КУЛЬТУРА ВЕЛИКИЙ
УЧИТЕЛЬ ТОГО, КАК
СЛЕДУЕТ ЖИТЬ»*

ДИНА ДИН

ТЕМА: КУЛЬТУРА. ФОРМЫ КУЛЬТУРЫ.

● ПЛАН:

● 1. ПОНЯТИЕ И ВИДЫ
КУЛЬТУРЫ

● 2. ФОРМЫ КУЛЬТУРЫ

● 3. СУБКУЛЬТУРА И
КОНТРАКУЛЬТУРА.

Шавла Амонашвили. «Культура»







www.biancoloto.com































al harrak mohamed
al harrak mohamed

Made With
VivaVideo

Культура - это всё,
что создано чело-
веком на
протяжении всей
цивилизации.

Виды культуры:

- материальная (сооружения, здания, орудия труда и быта и т.д.);
- духовная (знания, верования, мораль, традиции, обычаи и т.д.).

Формы культуры:

- 1. Народная.**
- 2. Элитарная.**
- 3. Массовая.**

РУССКИЕ НАРОДНЫЕ ... песни ...









Лачка (балхарка)



Аварка



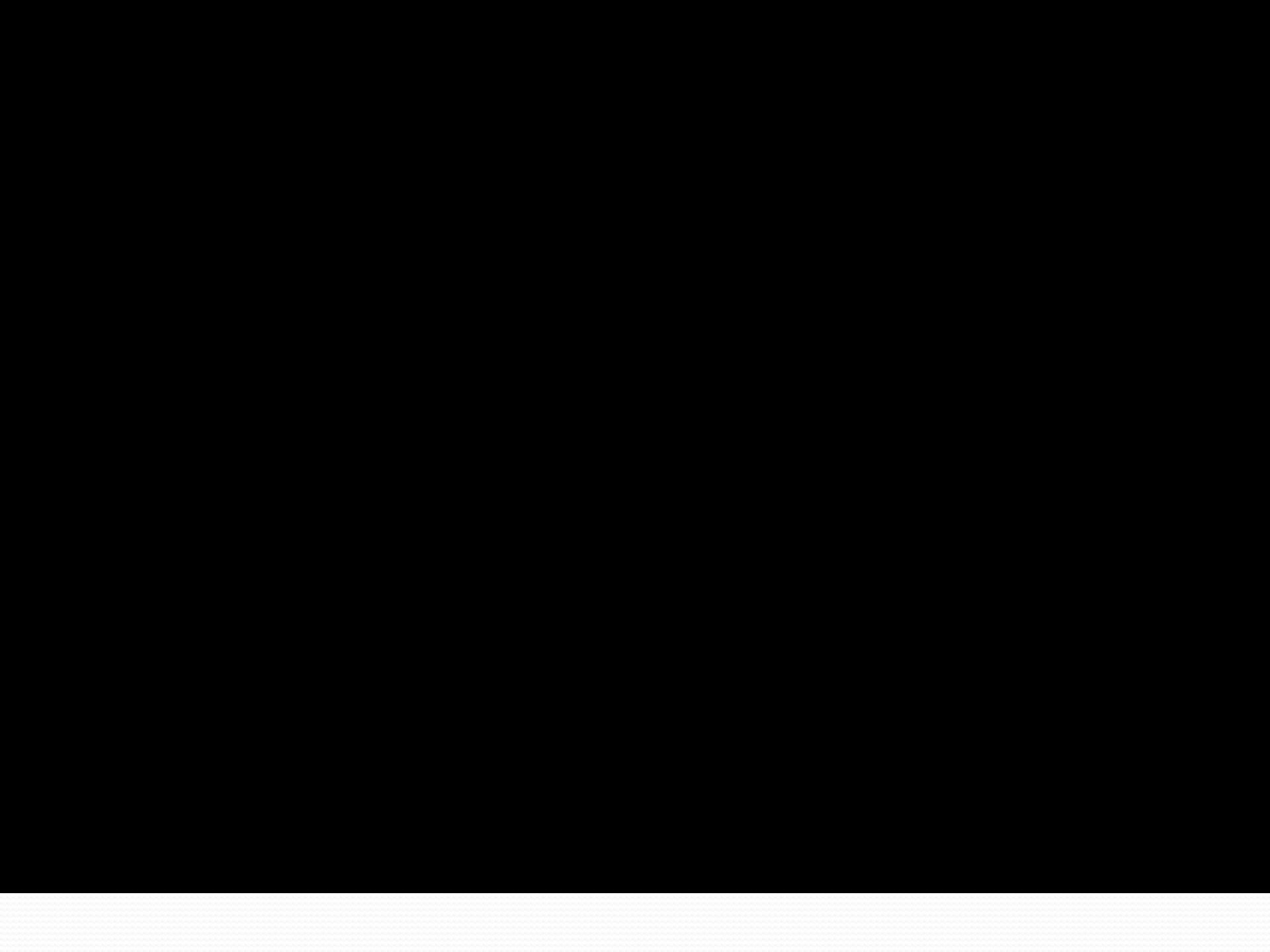
Даргинка





Признаки народной культуры:

1. Создаётся анонимными творцами, не имеющими профессиональной подготовки, но при этом обладает большой художественной ценностью.
2. Не теряет актуальность со временем и является культурным наследием.
3. Народную культуру называют любительской.
4. В её создании участвуют все желающие, т. е. она является общедоступной.



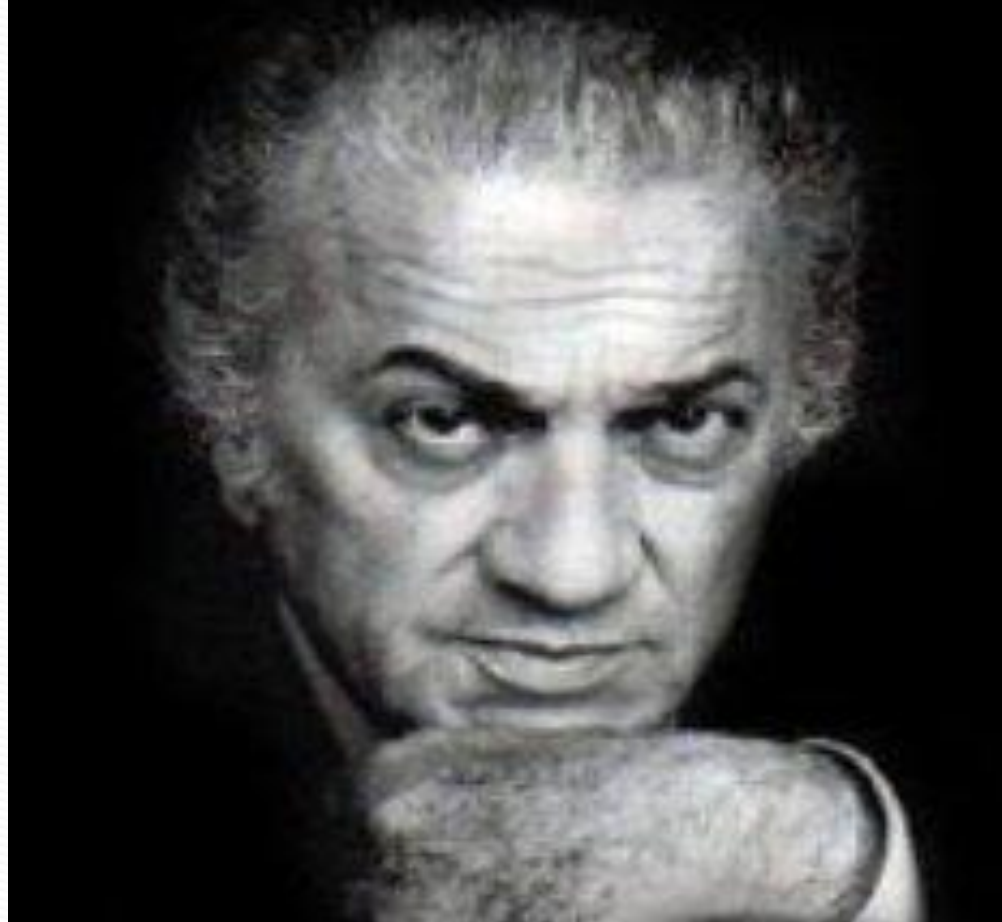


Андрей
Тарковский

Зеркало русской души

ФЕДЕРИКО ФЕЛЛИНИ:

Найденный автопортрет



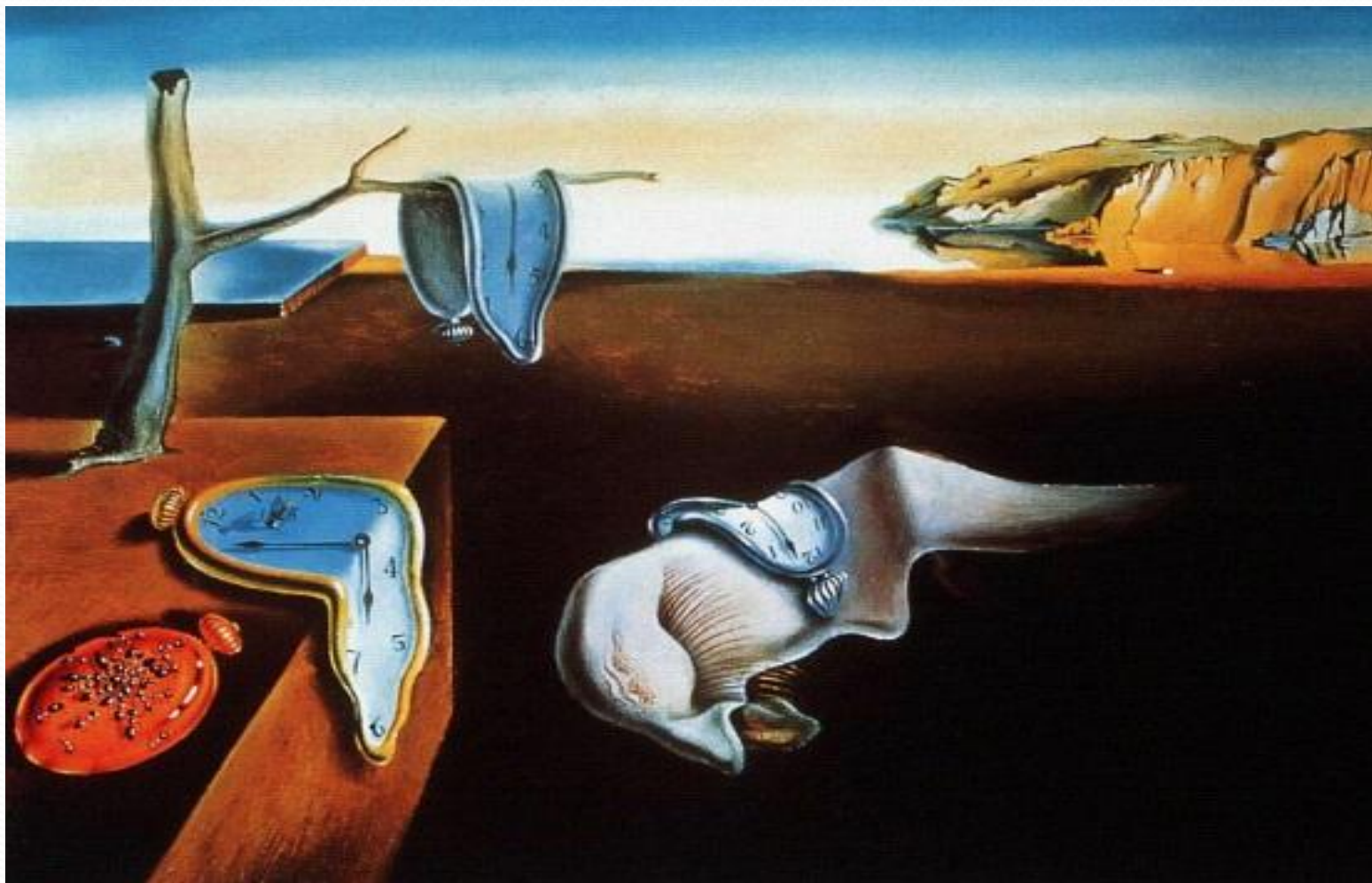


Акира Куросава

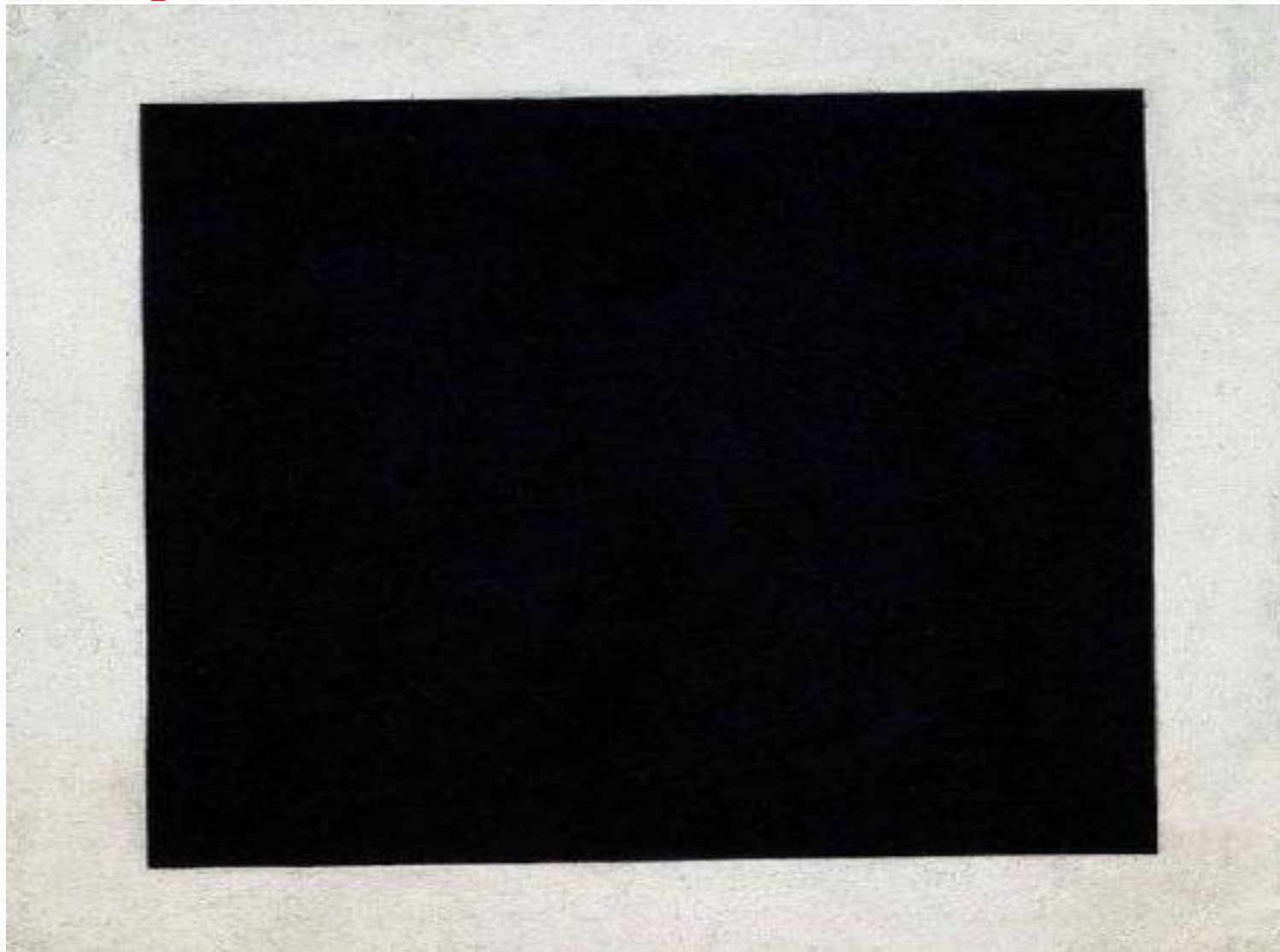
П. Пикассо «Три музыканта.»



С. Дали «Постоянство памяти»



К. Малевич «Чёрный квадрат»



Игорь Ставринский Альфред Шнитке



Н. А. Римский - Корсаков













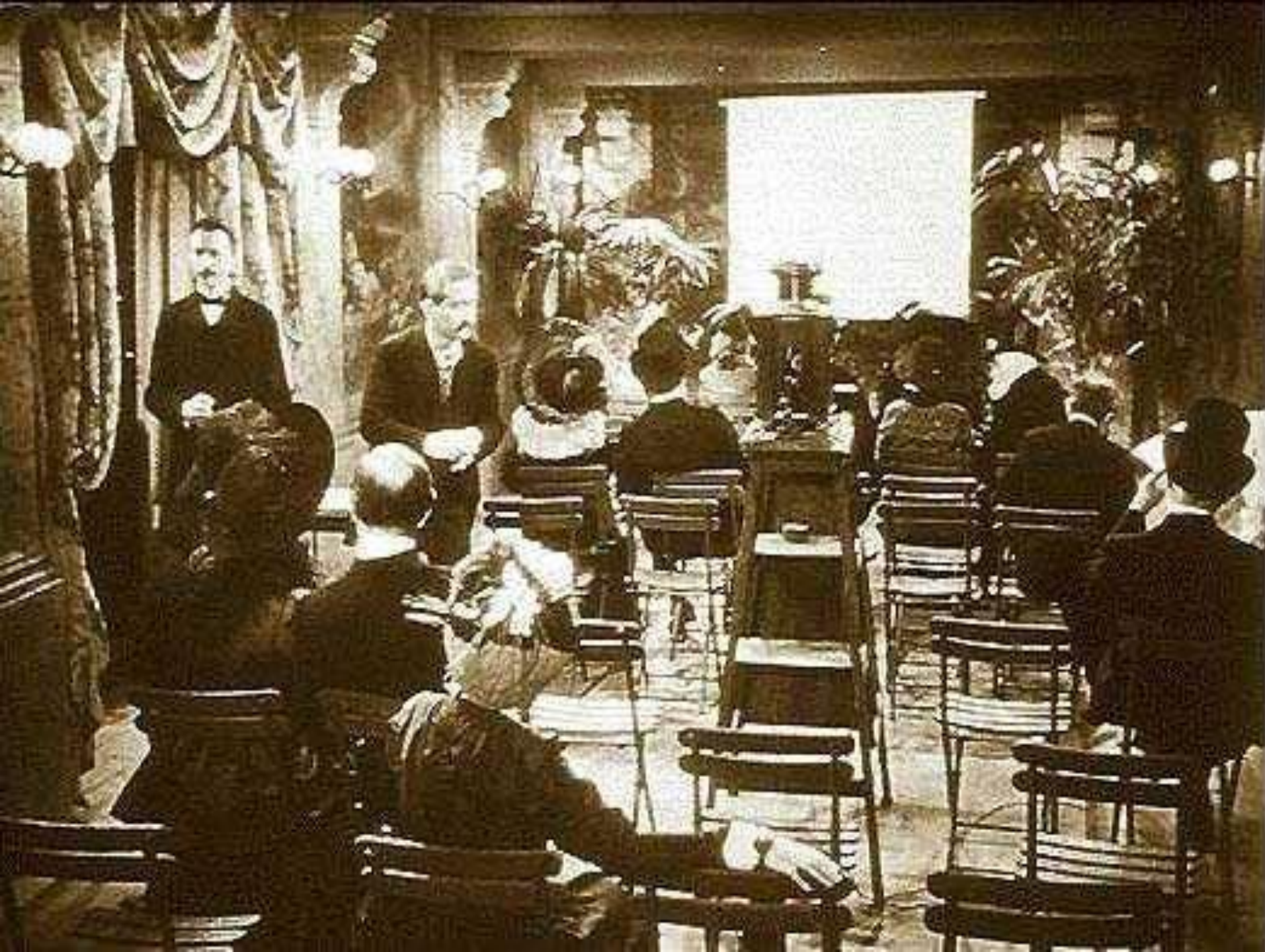
Признаки элитарной культуры:

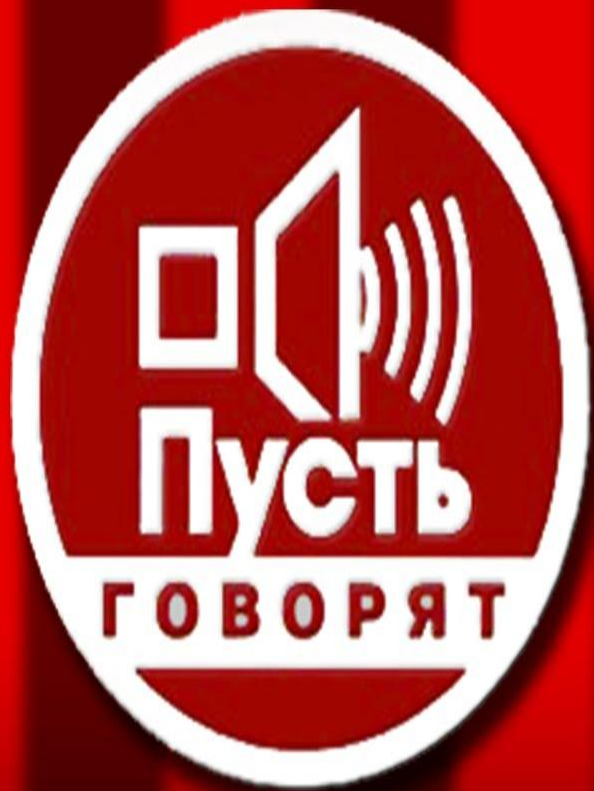
1. Создаётся профессиональными творцами;
2. Трудна для понимания неподготовленного человека
3. Опережает уровень восприятия среднеобразованного человека
4. У неё ограниченный круг её почитателей.



28 декабря
1895 года







**ПУСТЬ
ГОВОРЯТ**





МОДНЫЙ ПРИГОВОР








Признаки массовой культуры:

1. Обладает меньшей художественной ценностью;
2. У неё самая широкая аудитория;
3. Легко доступна для восприятия;
4. Быстро теряет актуальность и выходит из моды.

Субкультура – система

ценностей, установок,
способов поведения и
жизненных стилей

определённой социальной
группы, отличающаяся от
господствующей в обществе
культуры, но тесно связанная и
не противоречащая ей.



Контркультура – это культура, которая не только отличается от доминирующей но и противостоит ей, находится с ней в конфликте.











Stardust

Ключ к тесту:

● 1. б.

2. б.

3. г.

4. а.

5. б.

● 6. в.

7. а.

8. а.

9. б.

10. в.

Критерии

оценивания:

нет ошибок – «5»;

1-2 ошибки- «4»;

3-4 ошибки – «3»;

5 и более ошибок – «2».

Домашнее задание.

Параграф 2.1. стр. 140 – 151.
Подготовить сообщение по
теме: «Взаимодействие
культур.»»