

# Проект на тему: «Кто на кого ПОХОЖ»



Подготовил:  
ученик 5 класса  
МБОУ ООШ №36  
Абумислимов  
Богдан



Меня зовут –  
Богдан.  
Мне 11 лет.





Моя  
семья



## На кого я похож???

В основе семейного сходства – генетическая наследственность. То есть способность организмов передавать свои признаки и особенности развития потомству. Благодаря этой способности все живые существа сохраняют в своих потомках характерные черты.

**Я -  
похож  
на  
маму**



И на папу,  
я тоже  
ПОХОЖ





Моя сестра Альбина  
похожа на маму,  
да и на папу тоже



# Спорный вопрос

Человечество произошло от первой человеческой пары Адама и Евы . Получается, в какой-то степени, мы все родственники, поэтому похожи.

Говорят, что у каждого человека есть минимум один двойник в каком-то уголке земли







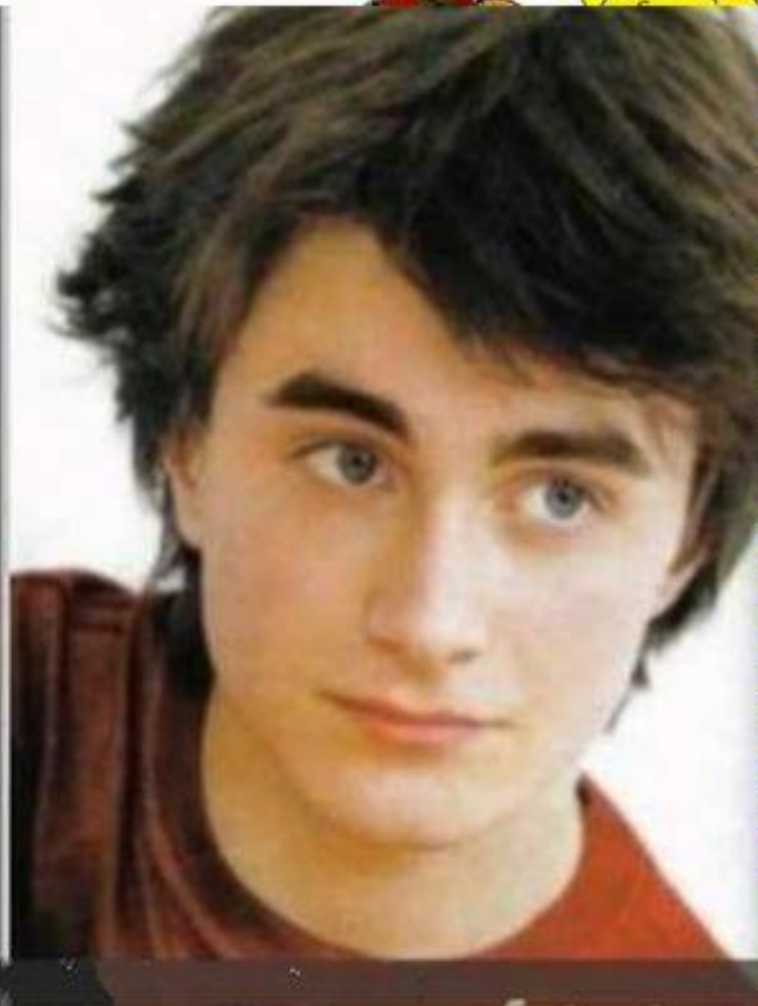
ПОХОЖИЕ

ЗНАМЕНИТ

ОСТИ



Земфира

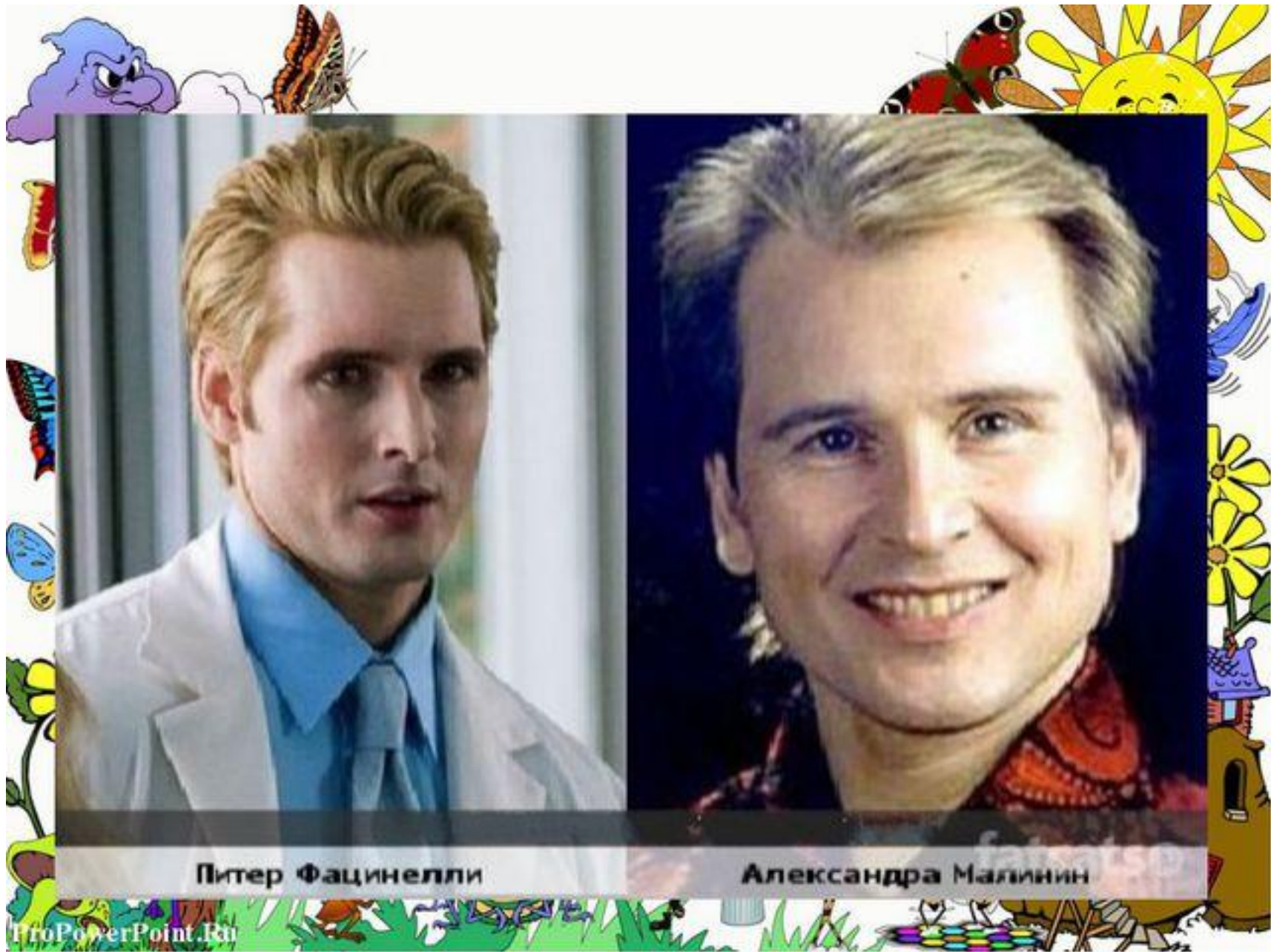


Дэниел Редклифф



**Мэтт Деймон**

**Гарик Харламов**



**Питер Фацинелли**



**Александра Малинин**



Джейсон Биггс

Адам Сендлер

Конец

презентации.

Спасибо за внимание!