

СОЦИАЛЬНАЯ И ПРИРОДНАЯ СУЩНОСТЬ ЧЕЛОВЕКА


Выполнила: Григорьева Елизавета ученица
класса МОУ СОШ с. Ильинское
Руководитель: Павлова А.М

Цель:

Определить каких черт в человеке больше, биологических или социальных?



ЗАДАЧИ:

- 1 Проанализировать мнения учёных о биосоциальной сущности человека.**
 - 2. Найти черты животных в характерах одноклассников.**
 - 3 Определить степень социализации одноклассников.**
- 

ГИПОТЕЗА

***В человеке преобладает
социальное***



АРКОВ РОМА

**Рома ты- по
характеру ЛАНЬ**



БИКМАЕВА КАТЯ

Катя ты по
характеру-
ЛЕБЕДЬ



ЕМЕЛЬЯНОВ НИКИТА

**Никита по
характеру -
страус.**



КЛАБУКОВА ВИКТОРИЯ

**Вика, По
характеру -
кошка**



КАРГАШИН ВЛАДИМИР

**Вова по характеру
ВОЛК**



МИХАЙЛОВ АРТЁМ

**Артём по
характеру-
Попугай.**



МАТВЕЕВ ДАНИЛ

**Данил по
характеру-
удав**



**МЕЛЬНИКОВА
АНАСТАСИЯ**

**Настя по
характеру ты-
Коза.**



МИХАЙЛОВ ТИМА

Тима, по
характеру ты –
баран



ПИМИНОВА ВИКА

**Вика, по
характеру-
МЫШЬ**



ПУПЫДОВА
АНАСТАСИЯ

**Настя по
характеру ты-
белка**



**СУВОРОВА
КРИСТИНА**

**Кристина по
характеру -
олень**



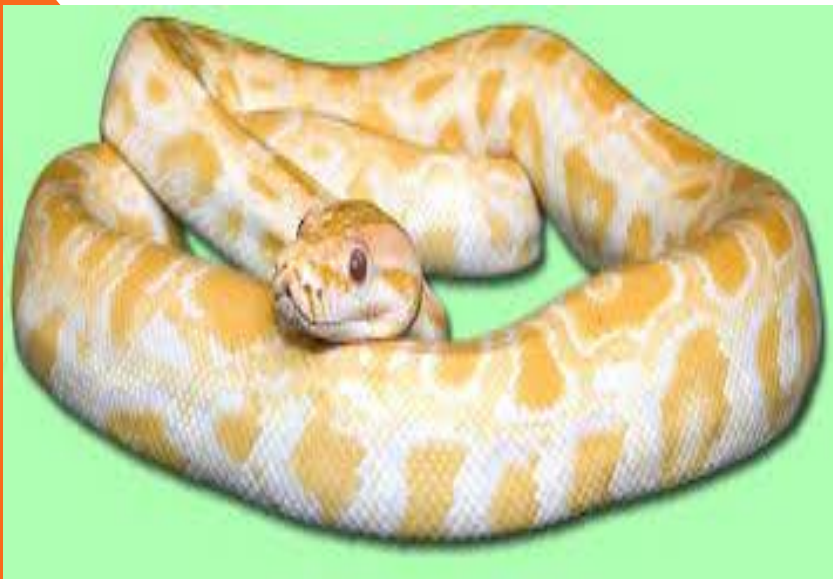
ФАРАХОВ ИЛЬДАР

**Ильдар по
характеру-
слон**



ФЁДОРОВ МАКСИМ

**Максим по
характеру-
удава**



ФОКИНА ЖАННА

Жанна, по
характеру -
крот



ШЕВЕЛЁВА АНАСТАСИЯ

Настя по
характеру -
павлин



ГИПОТЕЗА

***В человеке преобладает
социальное***



СПАСИБО ЗА ВНИМАНИЕ!

