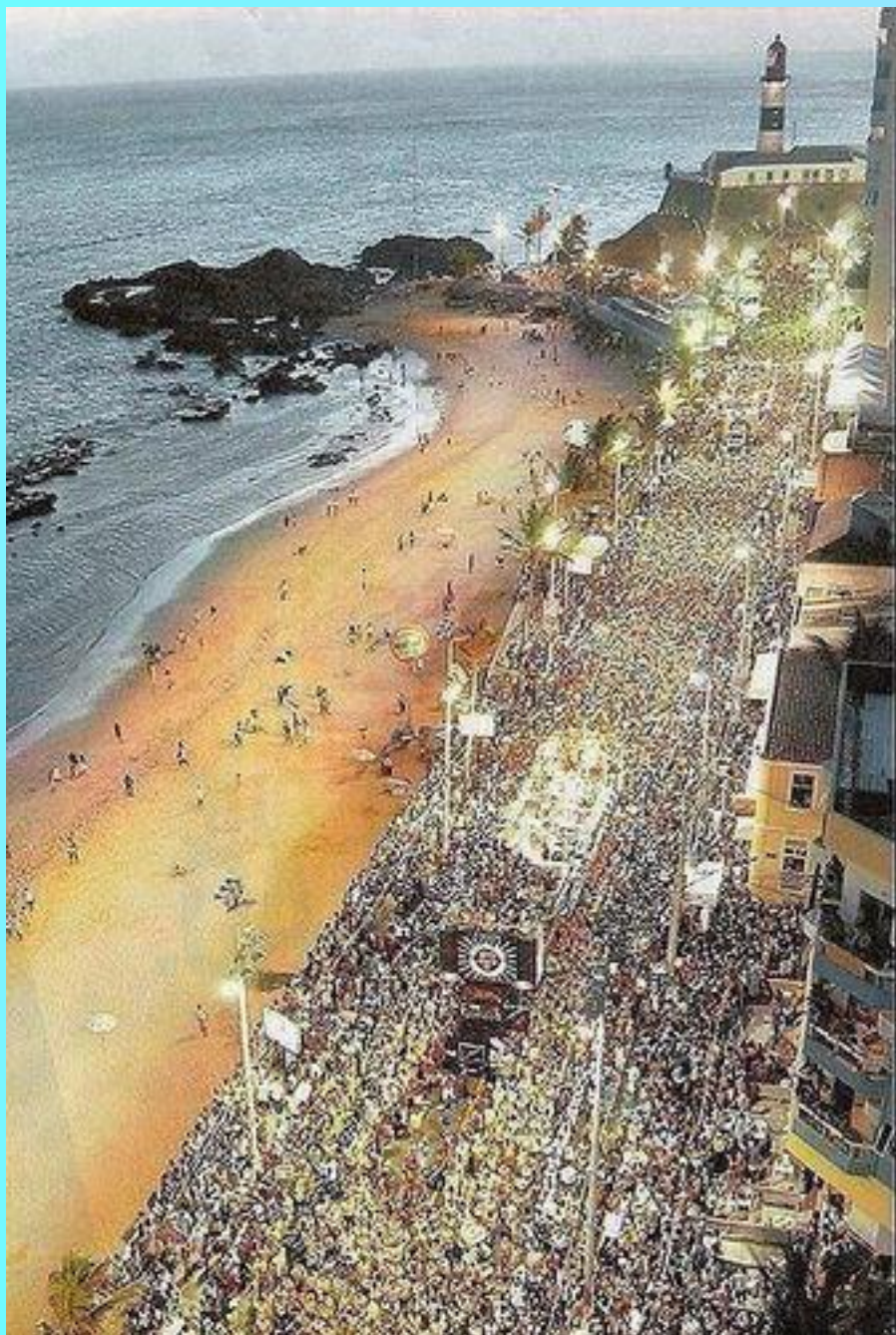


Ах, карнавал!

Удивительный мир!



**Бразильский
карнавал-** это
экзотическая смесь
европейской
изысканности, древних
индейских традиций и
обычаев чернокожих
рабов

Карнавал – главный бразильский праздник. Он начинается в последнюю субботу перед Великим постом и продолжается до позднего вечера во вторник. Это время танцев, песен и гуляний. Самое важное событие карнавала – состязание школ самбы, на котором богатство мелодий и красота танцоров самбы смешивается с роскошью костюмов, удивительным оформлением огромных карнавальных повозок, феерией спецэффектов и выплеском танцевальной страсти.

С 1984г карнавальные шествия идут по специальной улице – Самбадром. Его длина 700метров, по обе стороны расположены трибуны, где собираются зрители.



Карнавал в Рио – де Жанейро

Бразилия



Карнавал в Бразилии



Карнавал в Бразилии





Карнавал в Бразилии



Венеция – город театр

Жажда перевоплощения влечёт сотни людей раз в году в Венецию на уникальный венецианский карнавал.



Венеция расположена на 119 островах, окружённых 150 каналами

**Маска – главный герой
венецианского карнавала**



Баута





Баута служила эффективным прикрытием для представителей любого сословия



**Венецианская
Дама –
элегантная и
изысканная
маска,
изображающая
знатную
венецианскую
красавицу**



Венецианская Дама

У Дамы есть несколько разновидностей:
Либерти, Валери,
Саломея, Фантазия и др.



ΚΟΤ



Вольто - Гражданин

Наиболее нейтральная из всех масок, копирующая форму человеческого лица. Её носили рядовые граждане.



Доктор Чумы

Маску во время эпидемии чумы надевал доктор, посещая пациентов. В её длинный клювообразный нос помещали различные ароматические масла и другие вещества, считалось, что они предохраняют от чумы.



Панталоне –
маска старого
педантичного
торговца

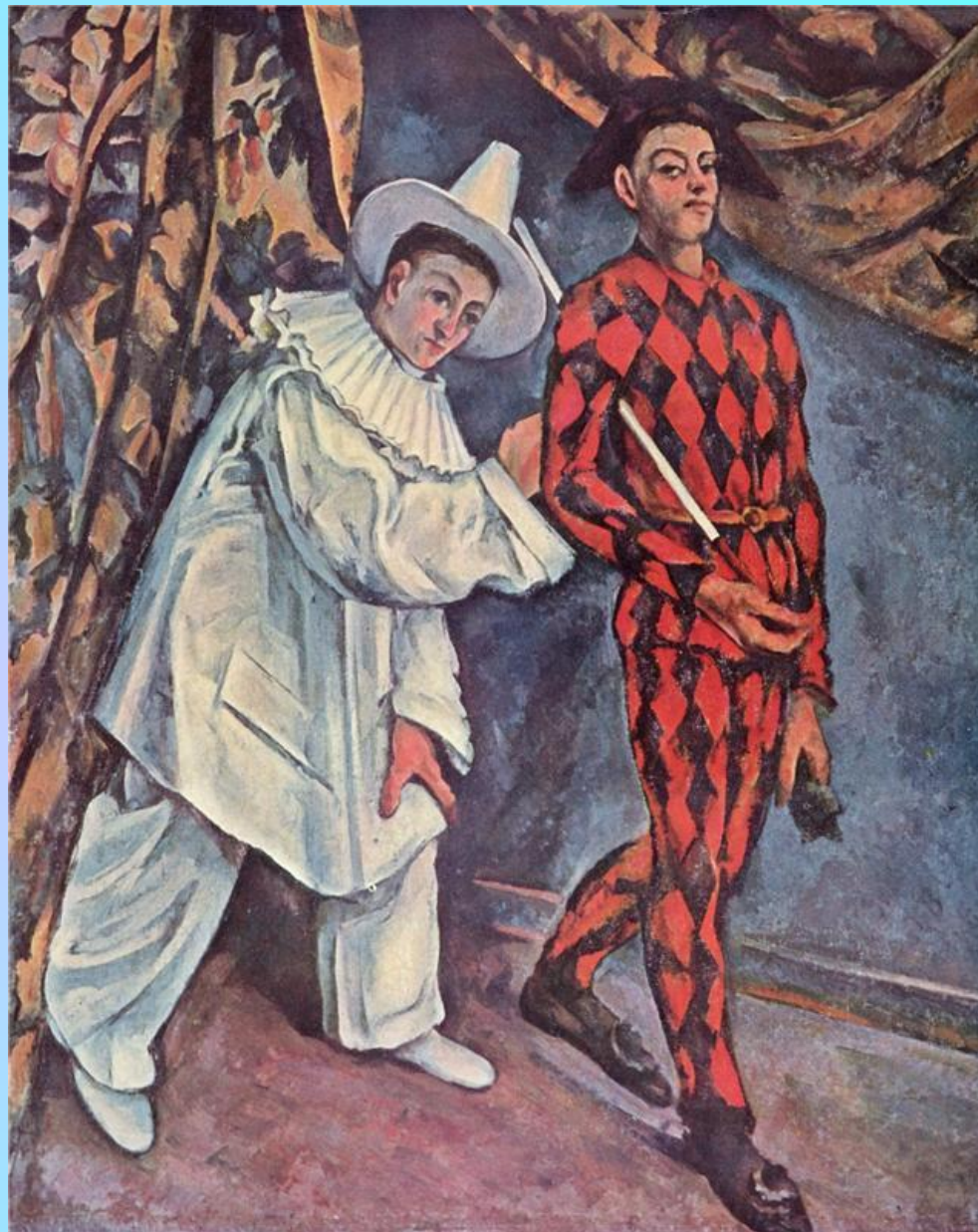




Арлекин – маска глупого болтливового человека из Бергамо

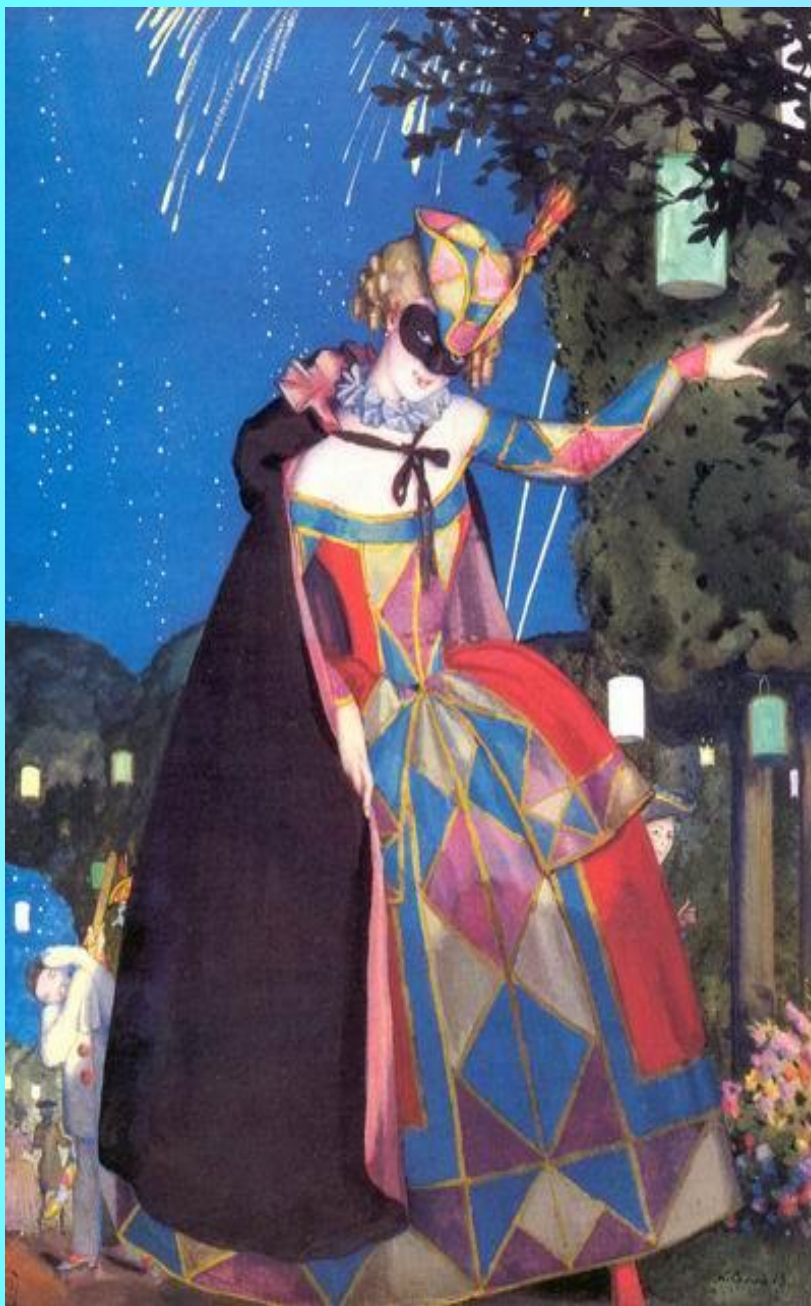


Маска Арлекино



2024 x 2538 пикс.

Арлекино Поль Сезан



annadee.MoiFoto.ru

Колумбина –
партнёр Арлекина,
проницательная и
хитрая кокетка и
пустомеля



**БРИГЕЛЛА –
друг Арлекина**





ПУЛЬЧИНЕЛЛА



ВЛЮБЛЁННЫЕ

Господа Коломбины, Арлекина и других дзани. Влюблённые выглядят оторванными от жизни, напыщенными персонажами. Основные черты Влюблённых – тщеславие, болезненное внимание к собственной внешности, нервозность. Маски им заменял большой слой грима, парики и всяческие украшения.



Капитан или Казанова

Не является коренным жителем города, всегда приходит откуда то издалека. Тип наглого и беспринципного вояки – бахвала и искателя приключений. Основные его особенности –это агрессивность, безудержное враньё о своих мнимых подвигах, отсутствие совести, стремление к обогащению.



Карнавальные костюмы







728 x 1000 пикс.

**Арлекин и
Коломбина**

Ватто







