

# БУДДИЙСКИЕ КУЛЬТОВЫЕ СООРУЖЕНИЯ - СИМВОЛ КОСМОСА И БОЖЕСТВЕННОГО ПРИСУТСТВИЯ

## Большая ступа в Санчи

*ОСОБЕННОСТИ БУДДИЙСКОЙ ПЛАСТИКИ И ЖИВОПИСИ*

*Рельеф ворот Большой ступы в Санчи. Фресковая  
роспись пещерных храмов Аджанты*



# Ступа

***классическая форма буддийского культового сооружения; представляет собой монолитную кирпичную полусферу.***

Ее сакральный план символизирует космос и божественное присутствие. Божественное присутствие отмечает центральная точка - источник возникновения и гибели вселенной. Купол ступы повторяет форму могильного кургана и является по сути гигантским реликварием, поскольку скрывает хрустальный ковчег с пеплом Будды.

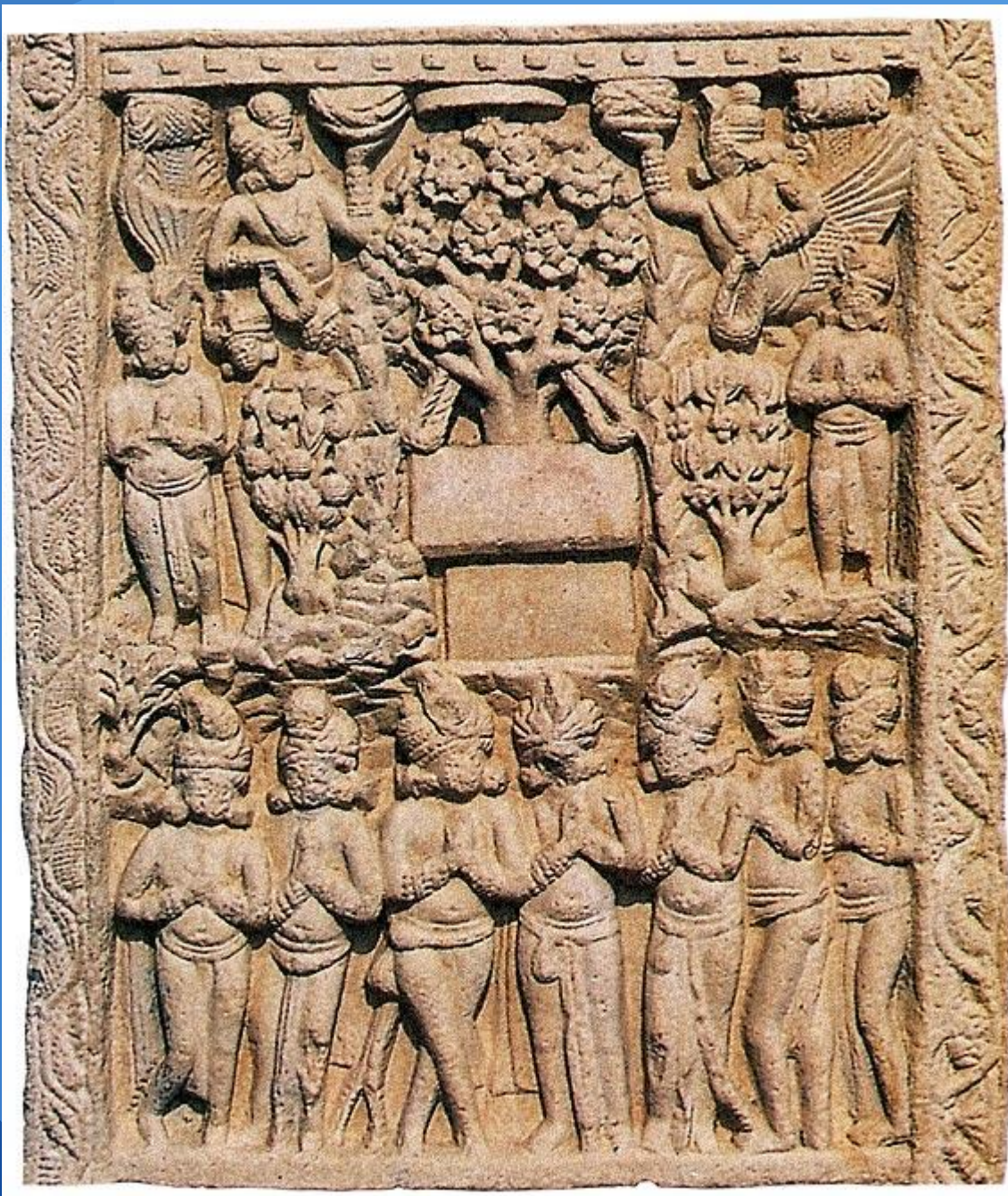
# Большая ступа. I в. до н. э. Санчи



Некогда Большую ступу покрывала белоснежная штукатурка, ослепительное сияние которой дополняло свечение вызолоченного шпиля. Шпиль увенчан тремя зонтиками, символизирующими небесные сферы и три буддийские ценности: Будду, Учение и монашескую общину. гладкую поверхность ступы эффектно оттеняет ограда из песчаника красного цвета. Она очерчивает пространство ритуального обхода и как бы воспроизводит движение звезд и солнца вокруг мировой горы. Проход к ступе обеспечивают ворота, расположенные по осям север - юг, запад - восток. Они образуют крест, центр которого совпадает с центральной точкой воображаемой вселенной и означает равномерное распространение учения Будды во все стороны. Кроме того, ворота отмечают границу двух миров, сакрального и земного.

Ворота состоят из двух квадратных в плане столбов и трех изогнутых горизонтальных балок, которые соединяются скульптурами или плитами.



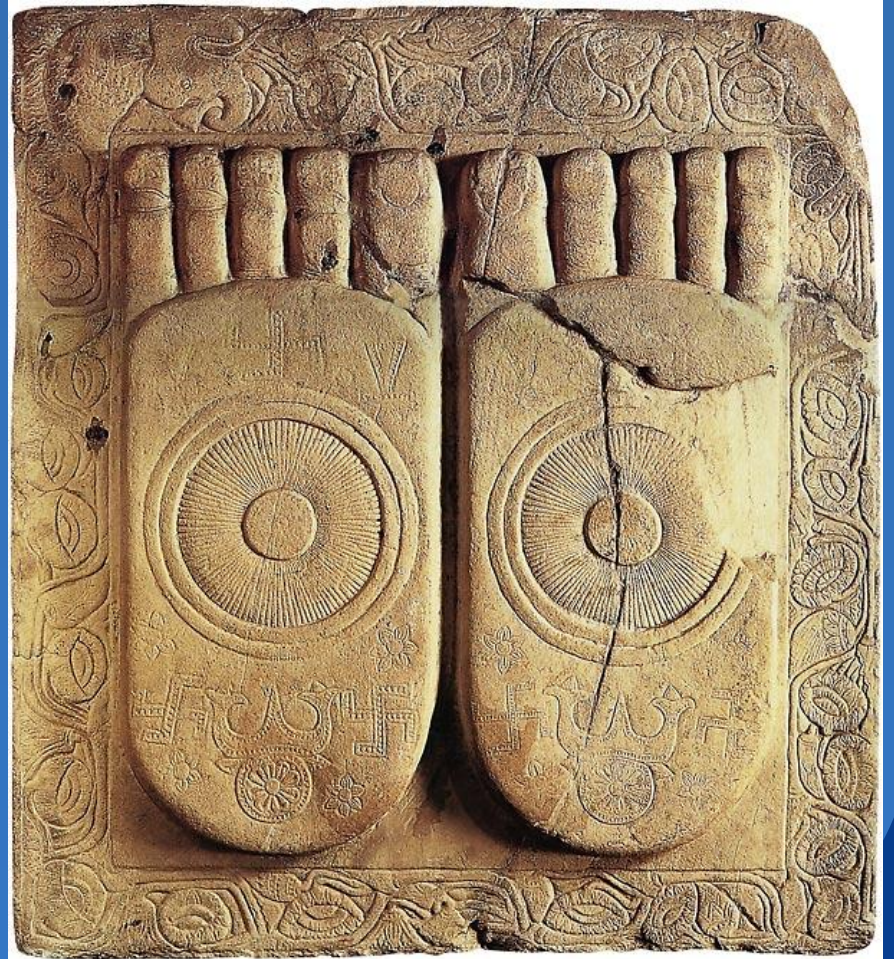
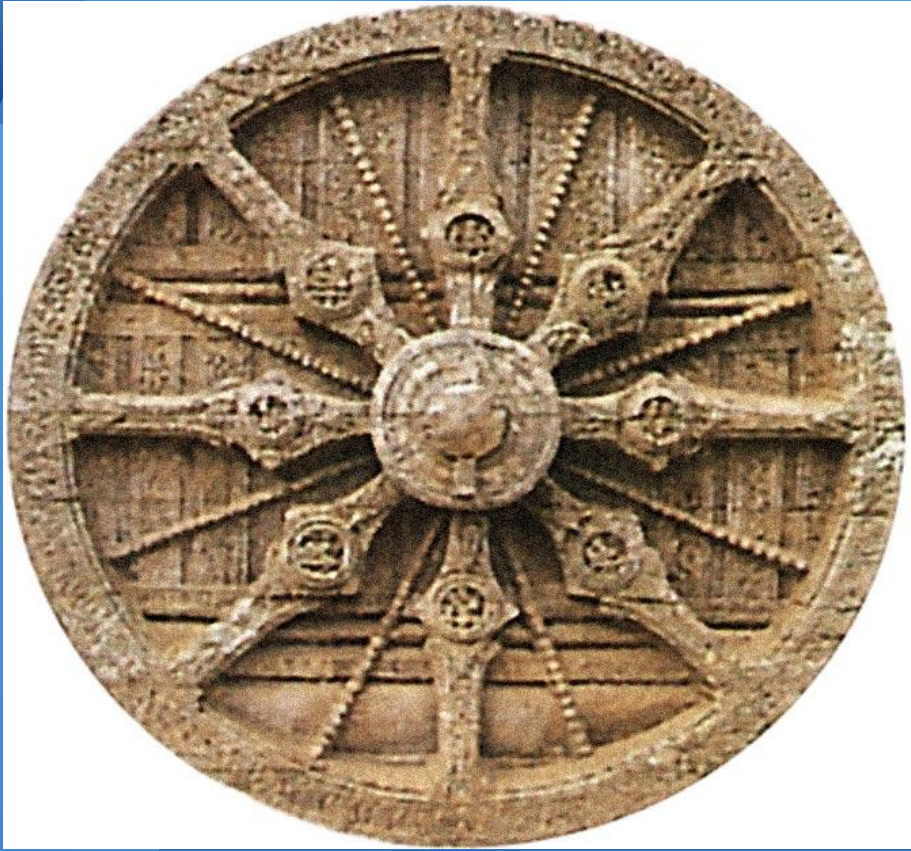


**«Дерево  
мудрости».  
Рельеф  
западных  
ворот**











# Пещерный храм в Аджанте (IV-VII вв.)





**Аджанта — в основном буддийский храмово-монастырский пещерный комплекс в Индии. Представляет собой утёс в виде подковы с 29 пещерами. Они подразделяются на два основных типа — чайтья и вихара (общежитие буддийских монахов). Храмы высекались в скалах в течении нескольких столетий — в III-VII веках. Наиболее интенсивное строительство велось в V веке. В это время созданы наиболее совершенные образцы скульптур и росписей Аджанты. В XIII веке буддизм практически полностью теряет своё значение в Индии, и немногочисленные оставшиеся в Аджанте монахи, численность которых к этому времени постоянно сокращалась, постепенно покинули этот монастырь, высеченный в скале.**











