

Боттичелли (Botticelli) Сандро  
[собственно Алесандро ди  
Мариано Филипепи, Alessandro di  
Mariano Filiperi] (1445–1510),  
итальянский живописец эпохи  
Раннего Возрождения.

Боттичелли (Botticelli) Сандро [собственно Алесандро ди Мариано Филипепи, Alessandro di Mariano Filiperi] (1445–1510), итальянский живописец эпохи Раннего Возрождения. Принадлежал к Флорентийской школе, около 1465–1466 учился у Филиппо Липпи; в 1481–1482 работал в Риме. Ранним работам Боттичелли свойственны ясное построение пространства, четкая светотеневая лепка, интерес к бытовым деталям (“Поклонение волхвов”, около

С конца 1470-х годов, после сближения Боттичелли с двором правителей Флоренции Медичи и кругом флорентийских гуманистов, в его творчестве усиливаются черты аристократизма и утонченности, появляются картины на античные и аллегорические темы, в которых чувственные языческие образы проникнуты возвышенной и вместе с тем поэтической, лирической одухотворенностью (“Весна”, около 1477–1478, “Рождение Венеры”, около 1483–1484, – обе в Уффици).

Одушевленность ландшафта, хрупкая красота фигур, музыкальность легких, трепетных линий, прозрачность изысканных, словно сотканых из рефлексов красок создают в них атмосферу мечтательности и легкой грусти. В выполненных Боттичелли в 1481–1482 фресках в Сикстинской капелле в Ватикане (“Сцены из жизни Моисея”, “Наказание Корея, Дафана и Авирона” и др.) величественная гармония пейзажа и античной архитектуры сочетается с внутренней сюжетной напряженностью, остротой портретных характеристик, свойственной, наряду с поисками тонких нюансов внутреннего состояния человеческой души, и станковым портретам мастера (портрет Джулиано Медичи, 1470-е годы, Академия Каррара, Бергамо).



В 1490-е годы, в эпоху потрясших Флоренцию социальных брожений и мистико-аскетических проповедей монаха Савонаролы, в искусстве Боттичелли появляются ноты драматизма и религиозной экзальтации (“Клевета”, после 1495, Уффици), однако его рисунки к “Божественной комедии” Данте (1492–1497, Гравюрный кабинет, Берлин, и Ватиканская библиотека) при остроте эмоциональной выразительности сохраняют легкость линии и ренессансную ясность образов.



История Настаджо дельи Онести





Афина Паллада и  
кентавр





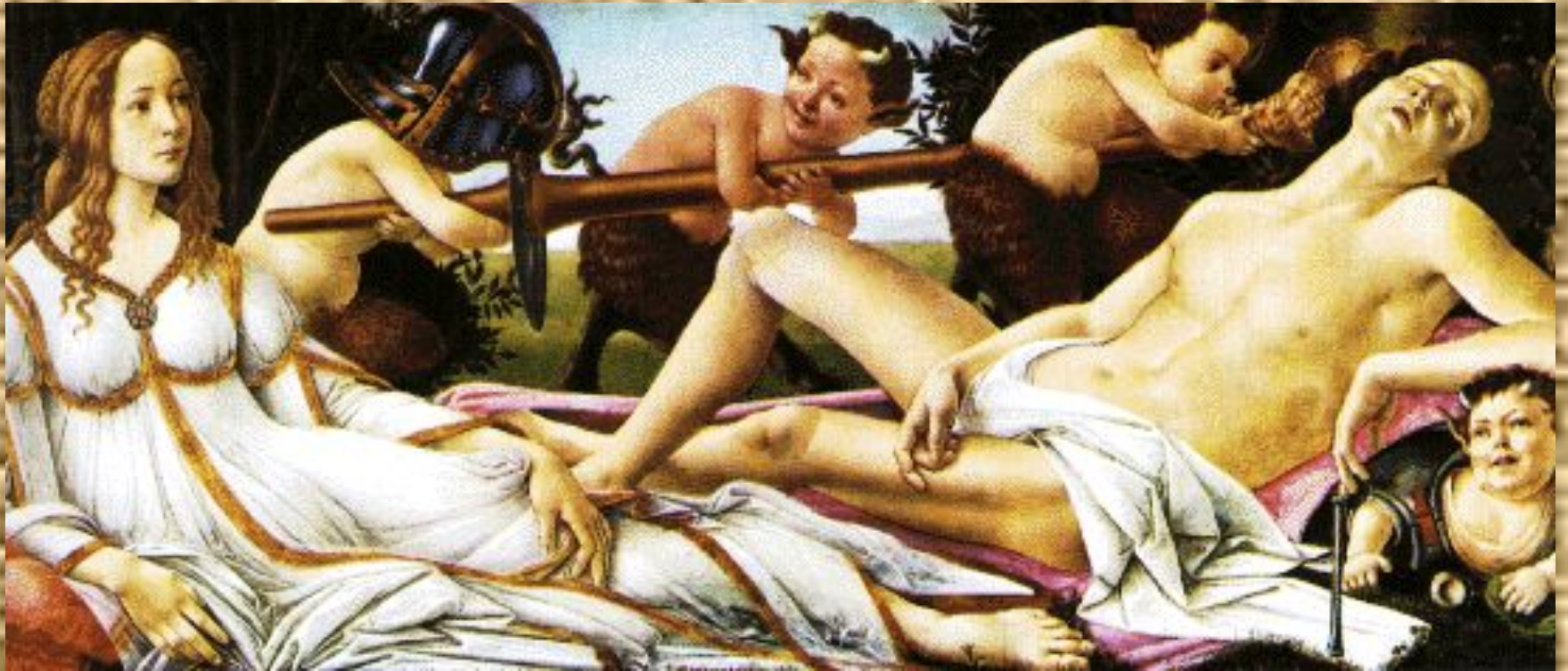
Благовещение





Весна  
(фрагмент)





Марс и  
Венера