

ДЕПАРТАМЕНТ ОБРАЗОВАНИЯ ГОРОДА МОСКВЫ  
ЗАПАДНОЕ ОКРУЖНОЕ УПРАВЛЕНИЕ ОБРАЗОВАНИЯ  
ГОСУДАРСТВЕННОЕ БЮДЖЕТНОЕ ОБРАЗОВАТЕЛЬНОЕ УЧРЕЖДЕНИЕ  
СРЕДНЯЯ ОБЩЕОБРАЗОВАТЕЛЬНАЯ ШКОЛА №1018

# Часовня святителя Филиппа, митрополита Московского, в Переделкино. Разработка экскурсии к часовне

Практико-  
ориентированный проект

Выполнили:

ученицы 6 «Б» класса  
ГБОУ СОШ №1018 ЗАО г.Москвы  
Мирошниченко Анастасия  
и Ветрова Ольга

Руководитель:

Неретина И.М.

Москва, 2012-2013 уч. год



# Храм Спаса - Преображения

Переделкино  
находится на  
территории древнего  
села Спасское-Лукино,  
где сохранились  
памятники  
архитектуры и  
культуры, имеющие  
важное национальное  
значение.





**Часовня  
освящена  
в честь  
святителя  
Филиппа,  
митрополита  
Московского**

# Цель нашего проекта - разработка экскурсии к часовне святителя Филиппа в Переделкино

## Задачи:

- Проанализировать особенности часовен.
- Выяснить назначение святых источников и купален на них.
- Изучить биографию святителя Филиппа, митрополита Московского.
- Исследовать историю появления святого источника святителя Филиппа и строительства купальни и часовни в Переделкино.
- Составить экскурсию к часовне.
- Оформить и представить результаты работы.

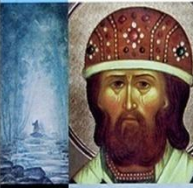
# Методы исследования:

описание, сравнение, обобщение, устный опрос, анализ и синтез, моделирование.

## Источники исследования

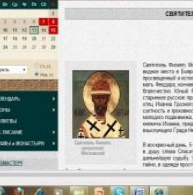
- Книги и статьи в периодической печати.
- Интернет-источники.
- Различные маршруты к часовне.
- Беседы со старожилами.
- Фотоматериалы: снимки с разных ракурсов.
- Результаты замеров часовни.

МИТРОПОЛИТ ФИЛИПП



Православие

ЖИЗНЬ ЗАМЕЧАТЕЛЬНЫХ ЛЮДЕЙ



# Изготовление макета часовни



# Этапы работы над экскурсией

## ● 1 этап. ОПРЕДЕЛЕНИЕ ЦЕЛИ И ЗАДАЧ ЭКСКУРСИИ

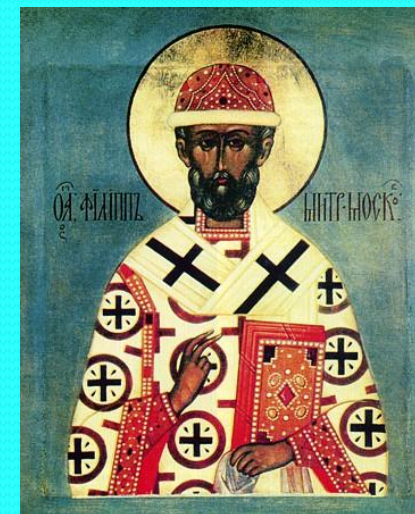
Цель экскурсии: узнать христианские святыни нашей малой родины Перedelкино и связать место своего проживания с известными в истории людьми.

Задачи экскурсии:

- разработать маршрут экскурсии;
- показать часовню святителя Филиппа, святой источник и купальню;
- рассказать историю возникновения часовни и купальни, исходя из возрастных особенностей экскурсантов;
- ответить на вопросы.

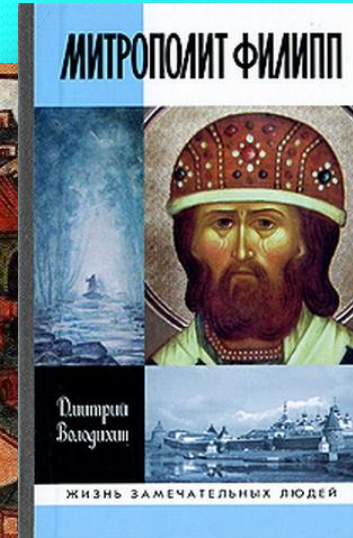
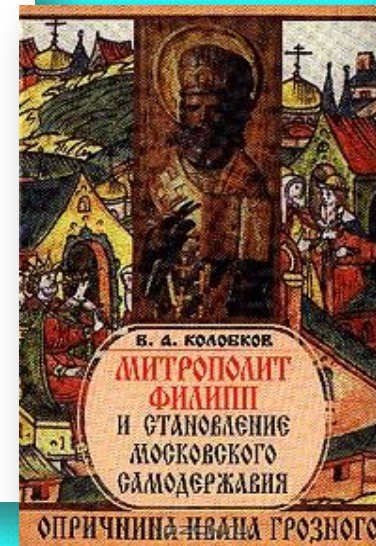
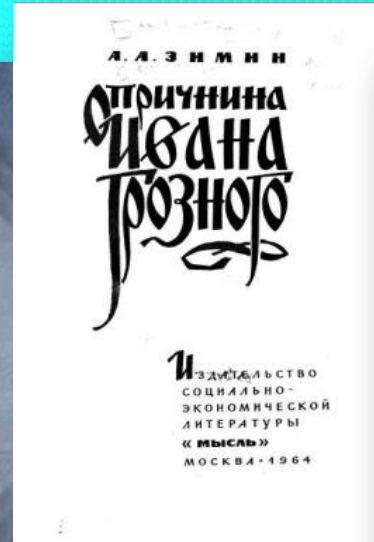
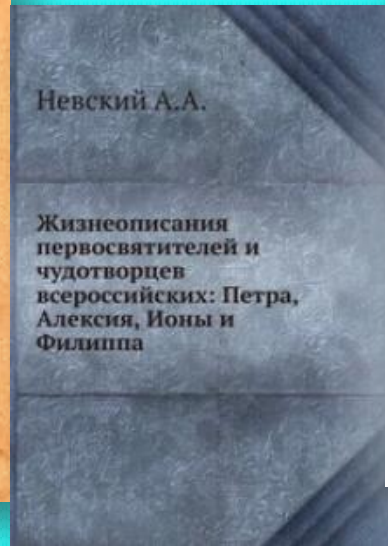
## ● 2 этап. ФОРМУЛИРОВКА ТЕМЫ

Экскурсию мы назвали  
«В гости к святителю Филиппу»



# Этапы работы над экскурсией

## 3 этап. ОТБОР ЛИТЕРАТУРЫ И СОСТАВЛЕНИЕ БИБЛИОГРАФИИ



## 4 этап. ОПРЕДЕЛЕНИЕ ДРУГИХ ИСТОЧНИКОВ МАТЕРИАЛА





# Этапы работы над экскурсией

## ● 5 этап. ИЗУЧЕНИЕ ЭКСКУРСИОННОГО ОБЪЕКТА

1. Познавательная ценность (связь объекта с конкретным историческим событием, с определенной эпохой, жизнью и творчеством известного деятеля науки или культуры)
2. Известность объекта, его популярность среди населения
3. Необычность и выразительность объекта
4. Сохранность объекта
5. Временное ограничение показа объекта

# Учетная карточка (паспорт) объекта

Учетная карточка	
<b>Название</b>	Часовня Филиппа, митрополита Московского, на реке <u>Сетунь</u> в <u>Ново-Переделкино</u> в Москве
<b>Обиходные названия</b>	Филипповская часовня
<b>Тип постройки</b>	часовня
<b>Дата основания</b>	1994 год. Освящена в 1995 году
<b>Историческое исповедание</b>	православная
<b>Статус</b>	действующая
<b>Современный адрес</b>	г. Москва, ул. 1-я <u>Чоботовская</u> аллея, д. 22А, стр. 4
<b>Краткое описание</b>	Одноглавая кирпичная часовня-беседка при источнике близ р. <u>Сетунь</u> . Построена в 1994 по проекту и на средства жителя <u>Переделкино</u> Ивана Голубицкого. <u>Приписана</u> к церкви Преображения в <u>Переделкино</u> .
<b>Изображение</b>	 Часовня Филиппа, митрополита Московского Дата съемки: 20 февраля 2011 г. Фото Мирошниченко Анастасия, <u>Ветрова</u> Ольга

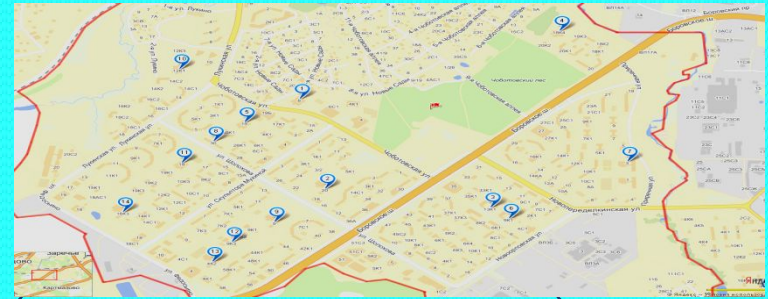
# Этапы работы над экскурсией

## ● 6 этап. СОСТАВЛЕНИЕ МАРШРУТА ЭКСКУРСИИ

Экскурсия пешеходная.

### Предлагаемые маршруты

- 1-й маршрут: от школы №1018 (ул. Шолохова, 20) пройти до ул. Чоботовская, перейти на другую сторону и углубиться в лесной массив до ул. 1-я Чоботовская аллея, д. 22А, стр. 4. Экологическая тропа составляет 950 метров.
- 2-й маршрут: школа №1018 (ул. Шолохова, 20), ул. Лукинская, ул. Новые сады, 1-я Чоботовская аллея, д. 22А, стр. 4. Длина маршрута – 1 км.



# Этапы работы над экскурсией

- 7 этап. ПОДГОТОВКА КОНТРОЛЬНОГО ТЕКСТА ЭКСКУРСИИ
- 8 этап. КОМПЛЕКТОВАНИЕ «ПОРТФЕЛЯ ЭКСКУРСОВОДА»

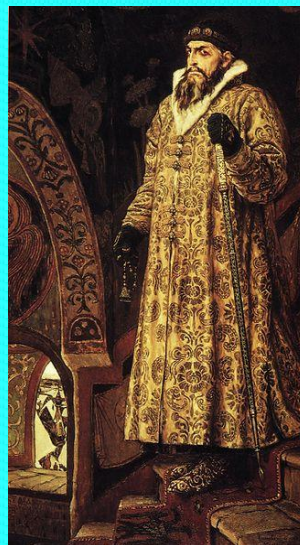
«Портфель экскурсовода» - это комплект наглядных пособий для экскурсии.



Герб рода  
Колычевых



Н.Ф. Бодде  
(урожденная  
Колычева)



Царь Иван  
Грозный



Митрополит Филипп  
отказывается  
благословить царя

# Заключение. Выводы.

Каждый должен постоянно изучать историю своего родного края. Нужно научиться беречь и сохранять места, имеющие культурную ценность. Необходимо не только самим интересоваться историей своей малой родины, но и рассказывать о её достопримечательностях другим людям.

## **В результате работы над проектом**

- ✓ проанализированы особенности часовен,
- ✓ выяснено назначение святых источников и купален на них,
- ✓ изучена биография святителя Филиппа, митрополита Московского,
- ✓ исследована история появления святого источника и строительства купальни и часовни в честь святителя Филиппа в Переделкино,
- ✓ составлена экскурсия к часовне