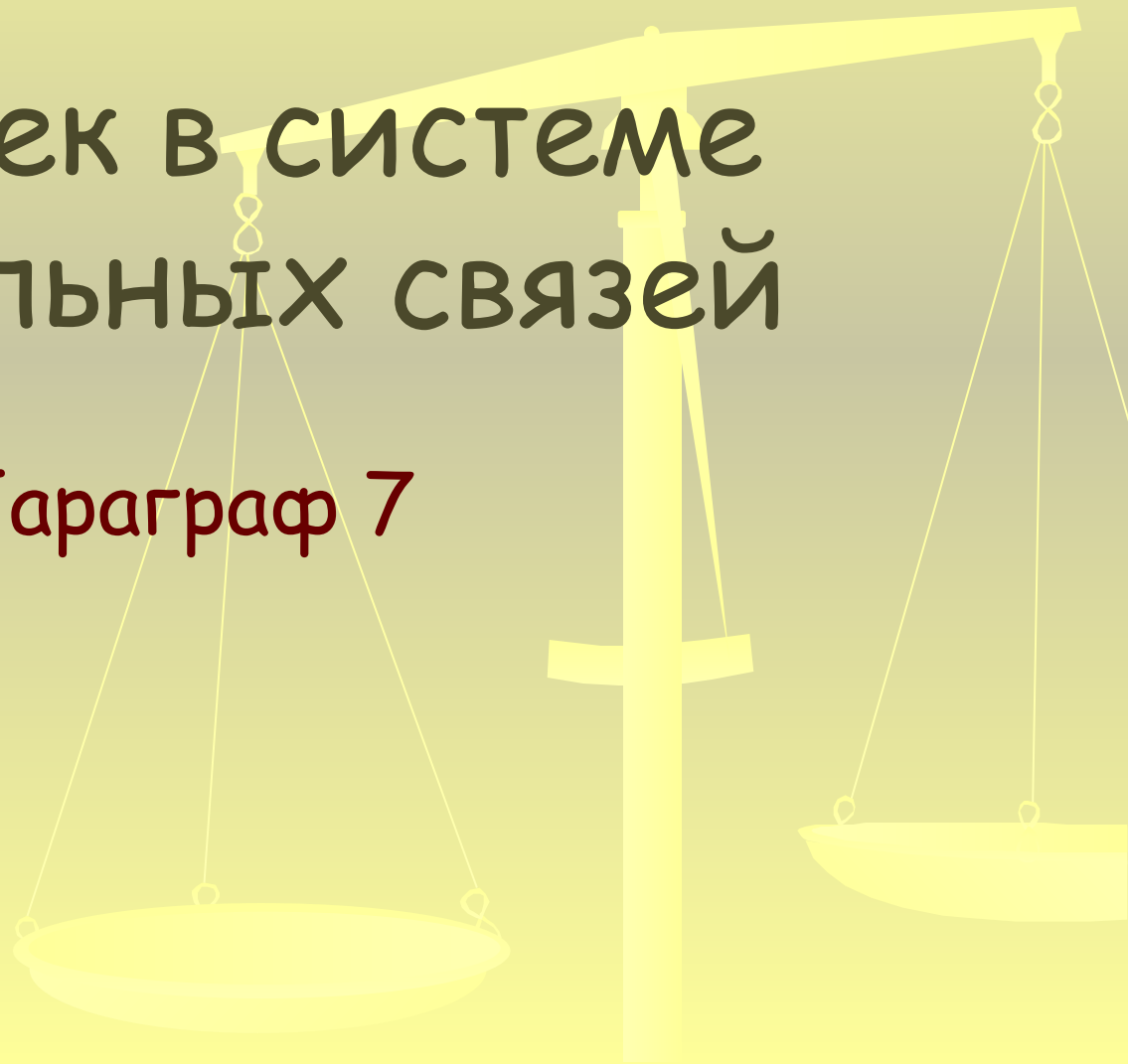


Человек в системе СОЦИАЛЬНЫХ СВЯЗЕЙ

Параграф 7



Структура личности по Фрейду

Супер-Эго(сверх-я)=сверхсознание

(Ценности, нравственность, духовность, самоконтроль)

Эго(я) = сознание

(Разум, рассудок, принцип реальности, внешний контроль)

(Инстинкты, принцип удовольствия, нет контроля)

**Ид («оно»)-
подсознание=бессознательное**

Структура личности

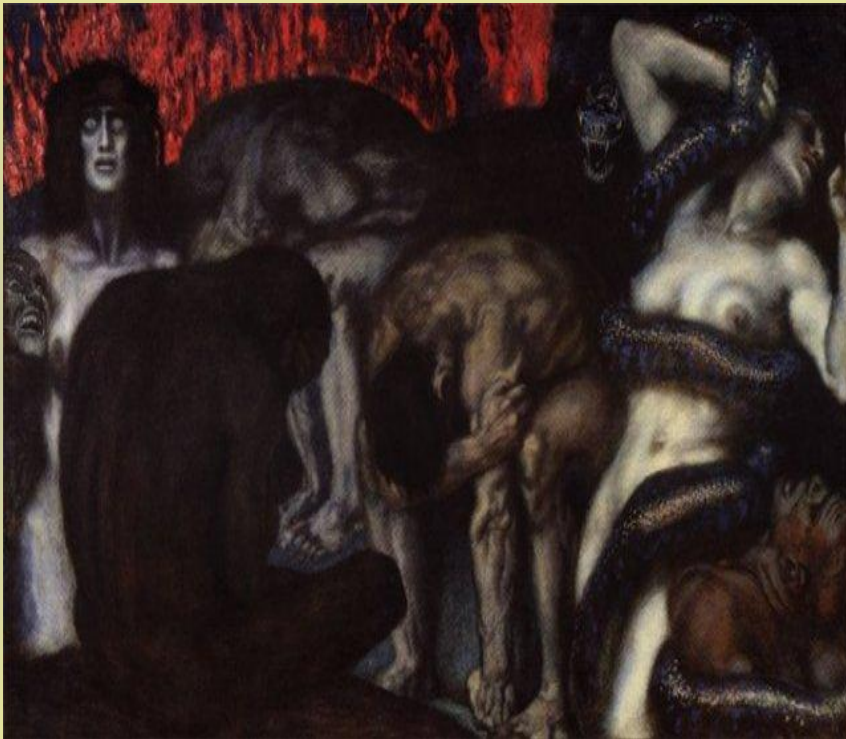
Социальная обусловленность: убеждения, мировоззрение, интересы, стремления

Личностные характеристики, обусловленные социальными факторами: умения, знания, навыки

Особенности психических процессов: восприятие, мышление, память

Биологические свойства : пол, возраст, темперамент

Две основные группы инстинктов




Танатос- смерть в греческой мифологии брат Гипноса

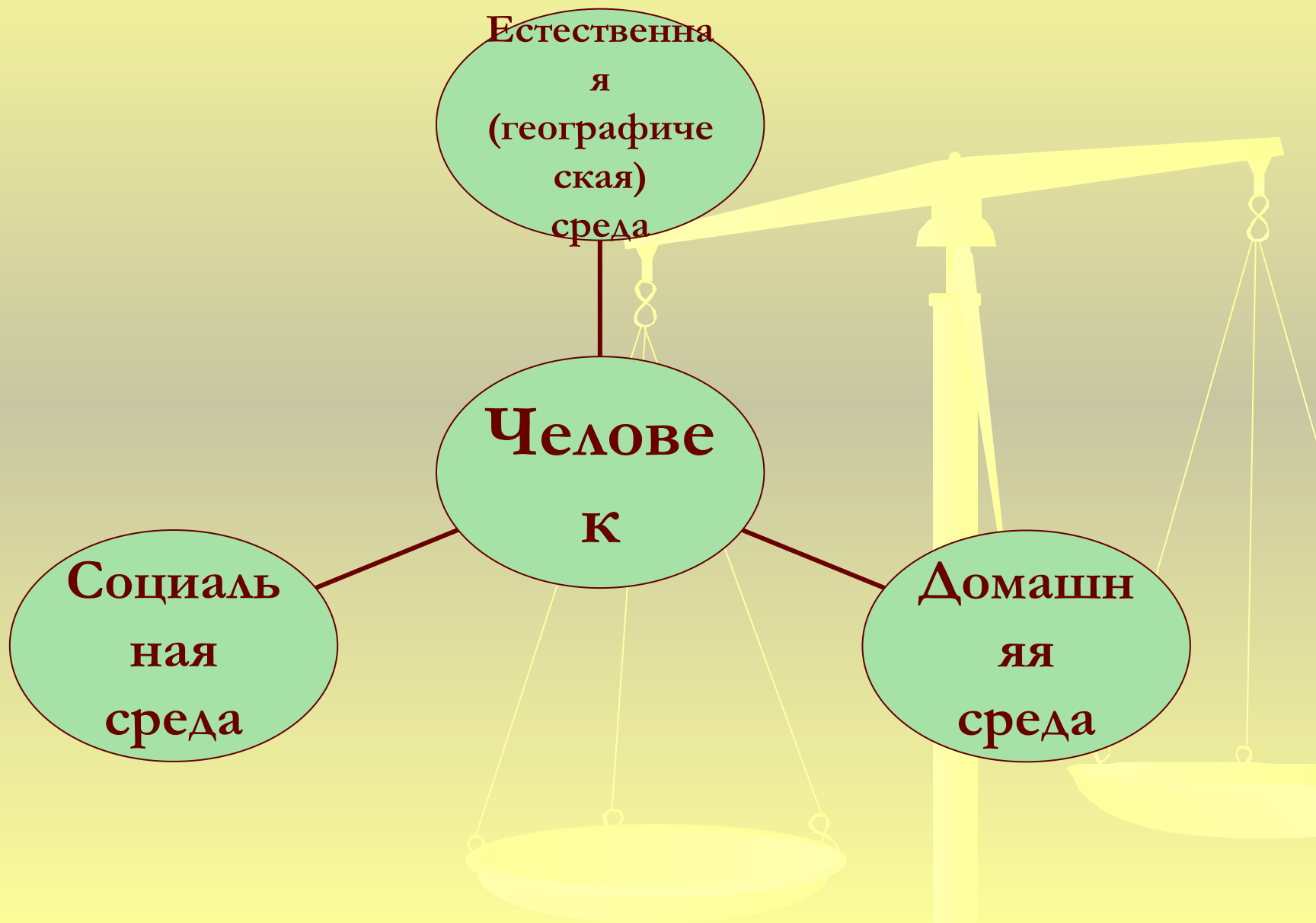


Эрос – жизнь и извечная, существовавшая еще до появления мира сила влечения

Концепции личности

1. Психоанализ. З.Фрейд
 2. Эго-концепция. Эриксон
 3. Бихевиористская концепция личности. Скиннер
 4. Я-концепция. Кули
 5. Гуманистическая концепция личности. Маслоу
- 

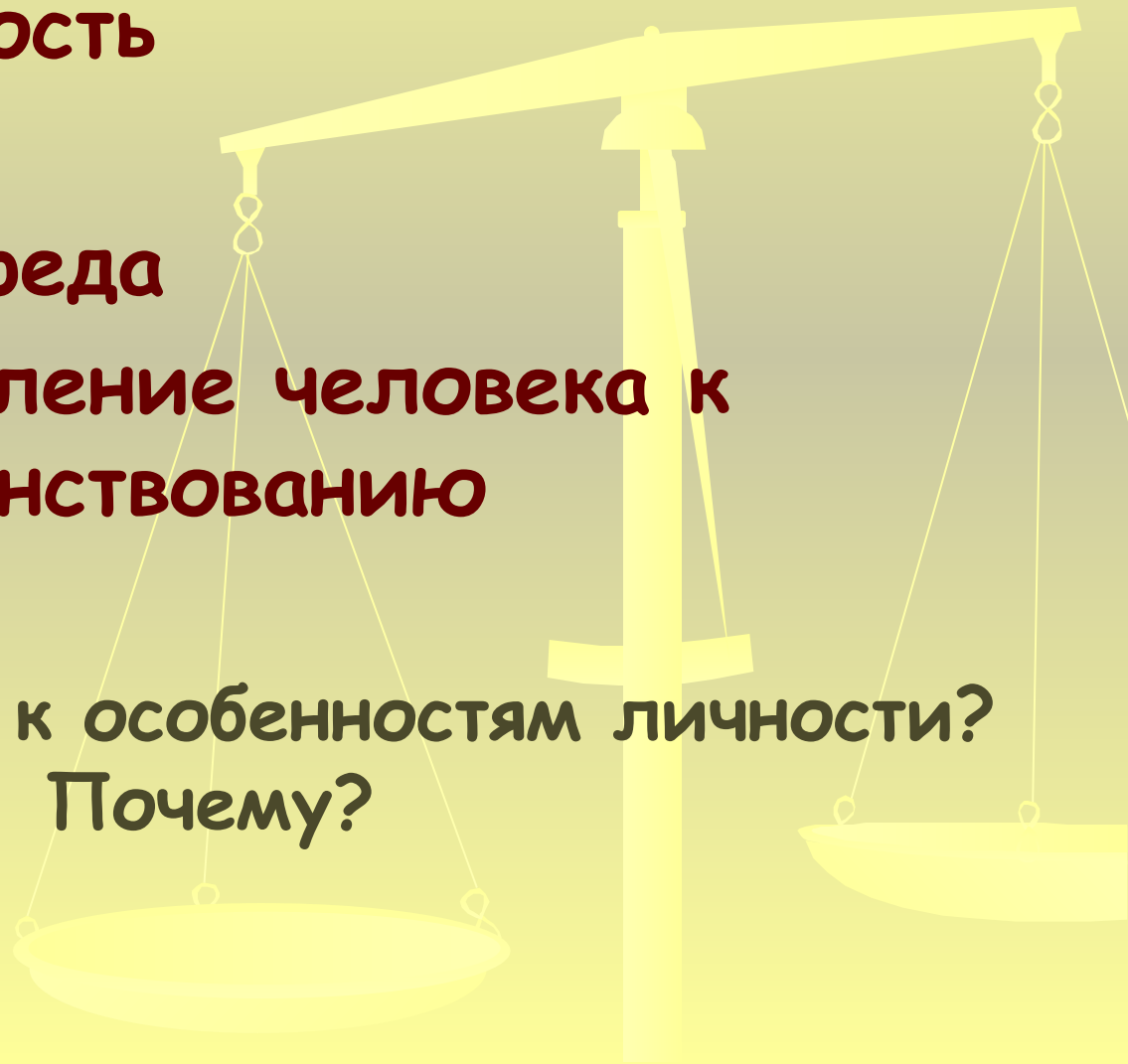
Влияние среды на человека



Факторы, влияющие на формирование личности

- **Наследственность**
- **Воспитание**
- **Социальная среда**
- **Личное стремление человека к самоусовершенствованию**

Что не относится к особенностям личности?
Почему?



Научные подходы к понятию «личность»

Личность

Набор функций, ролей

**Контролирует
поведение,
обладает силой воли**

Продукт социализации

**Отличается
индивидуальностью,
самостоятельностью
в поступках**

ФАКТОРЫ СОЦИАЛИЗАЦИИ ЛИЧНОСТИ

Микрофакторы: семья, микросоциум,
институты воспитания, в том числе
школа, религиозные организации.

Мезофакторы: тип, этнос, поселения,
региональные условия, СМИ.

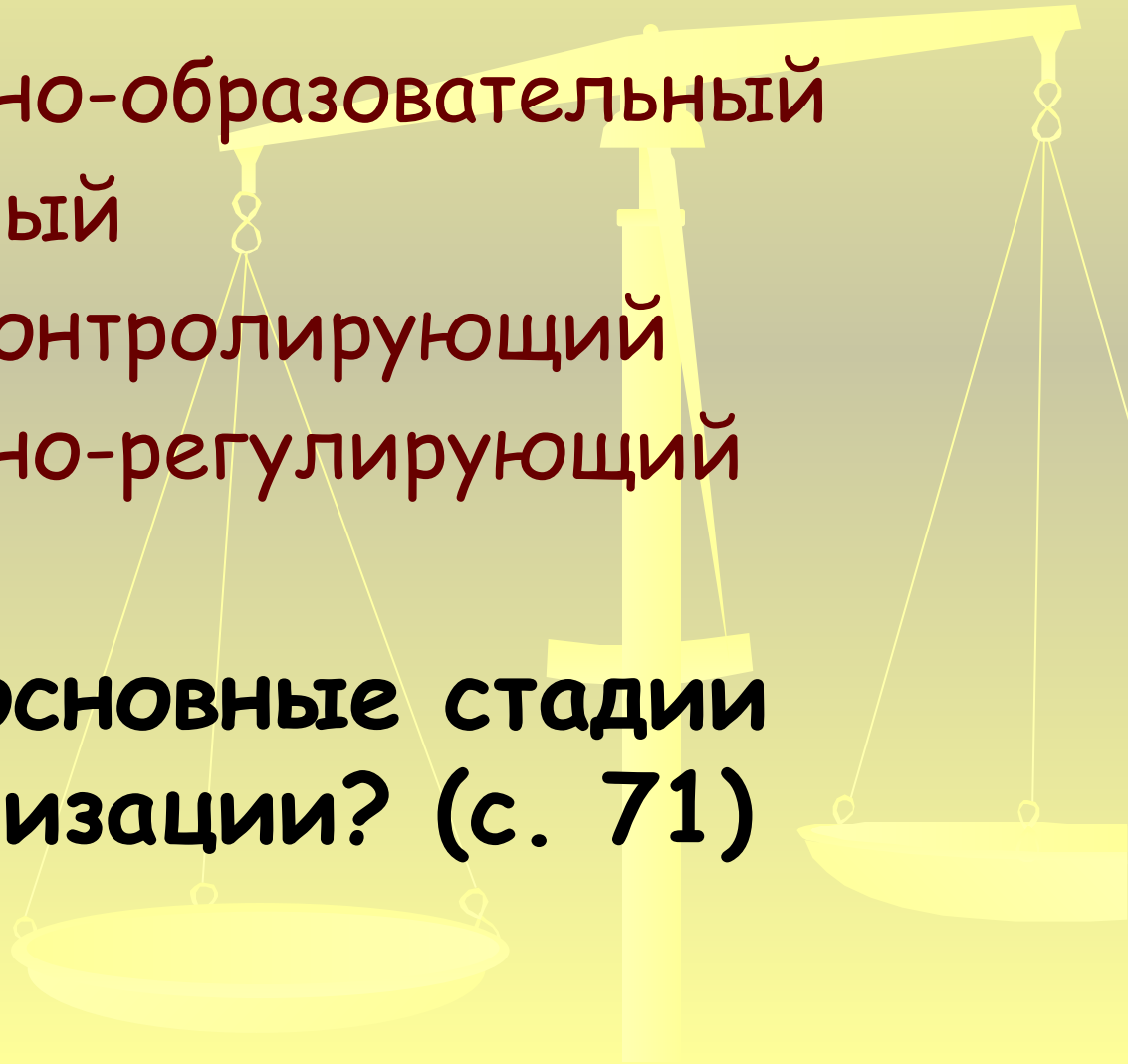
Макрофакторы: культура, страна,
государство, общество.

Что относится к образцам поведения в
обществе? (с. 70)

Основные механизмы социализации

- Информационно-образовательный
- Стимуляционный
- Регулятивно-контролирующий
- Организационно-регулирующий

Каковы основные стадии социализации? (с. 71)



Механизмы саморегуляции

«страх - защищенность» - инстинктивно-биологическая природа, корректирует деятельность индивида в отношении внешней среды.

«стыд - честь» - механизм, который проявляется только в «своей» среде и «своем» окружении.

«совесть» - проявляется как субъективное переживание своих действий, поступков, помыслов.

Что такое самосознание и самореализация? (с.71-72)

Самореализация (высшая потребность)

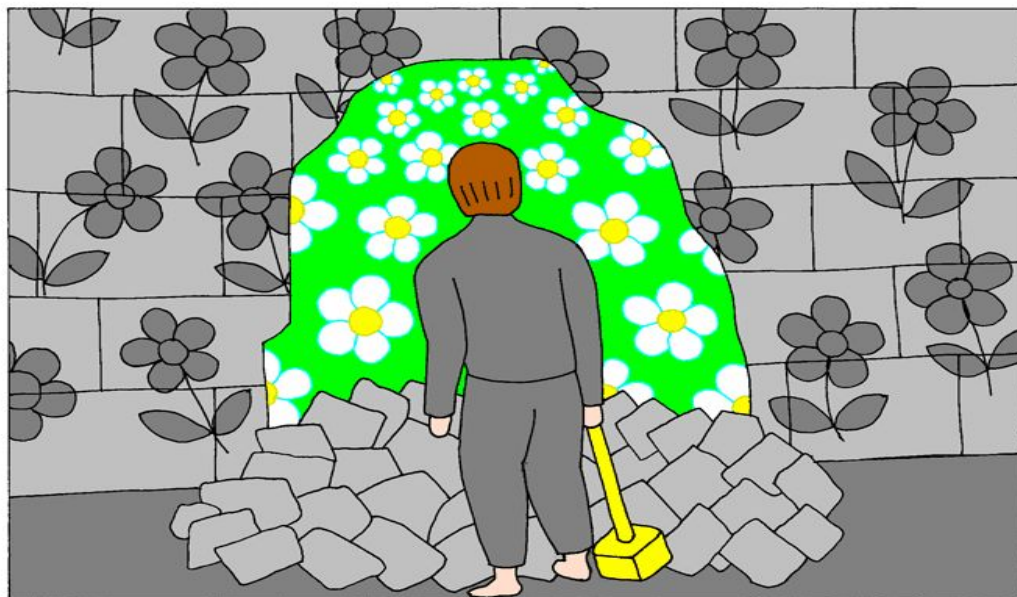
ТАЛАНТ
↓
ГЕНИАЛЬНОСТЬ

Широко распространено мнение, что человек использует лишь около 1/10 части нейронов своего мозга, и если бы работали все 9 десятых, мы все стали бы гениями. Однако сейчас психологи полагают, что дело обстоит как раз наоборот: чтобы стать гением, нужно отключить часть собственного мозга.

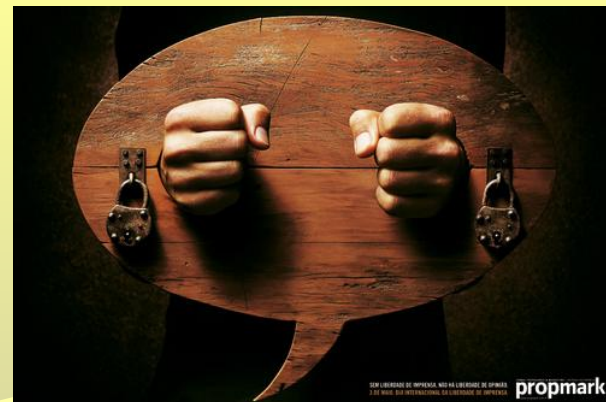


свобода

- ЭТО ВОЗМОЖНОСТЬ ПОСТУПАТЬ КАК ХОЧЕТСЯ.
- ЭТО НАЛИЧИЕ ВОЗМОЖНОСТИ ВЫБОРА ВАРИАНТА И РЕАЛИЗАЦИЮ ИСХОДА СОБЫТИЯ.
- это свобода слова, выбора, воли, вероисповедания, совести.

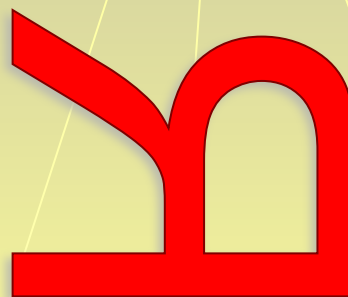


НА СВОБОДУ



СВОБОДЕН

СВОБОДА



НЕСВОБОДЕН

ОТВЕТСТВЕННОСТЬ

Звание свободного человека дороже всего.

(Еврипид

**Жить в обществе и быть свободным от общества
нельзя.**

**Свобода — это, в первую очередь, не
привилегии, а обязанности. (Альберт Камю)**

**"Свобода есть право делать всё то и заниматься
всем тем, что не вредит другому. Границы, в
пределах которых каждый может двигаться без
вреда для других, определяются законом,
подобно тому, как граница двух полей
определяется межевым столбом"**

(Коркунов Н.М.)

«Ты увидел, что на твоих глазах совершается несправедливость, обман, унижение человеческого достоинства. В твоём сердце загорелось возмущение, тебе хочется вмешаться, доказать или восстановить правду, этого требует внутренний голос.... А рассудок подсказывает не вмешиваться, ведь это не твоё дело.»



1. Что означает негативное и позитивное понимание «свободы»? (с. 73)

2. Что такое «социальная ответственность» и как она формируется? (с. 74)

