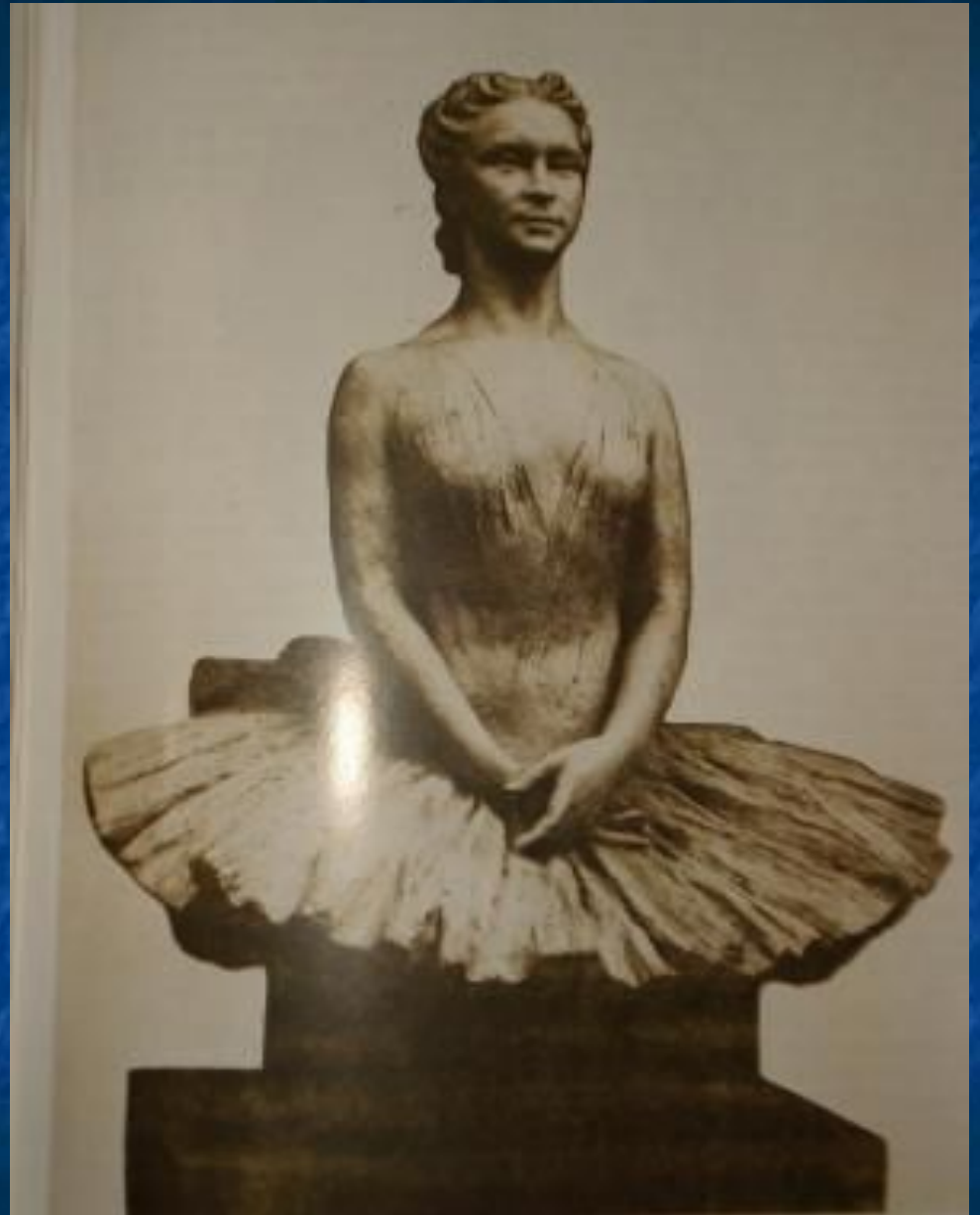


Что такое скульптура.

Микеланджело.
Святой Матфей. Мрамор.
Незавершенная работа,
Начатая в 1503 г.



Лебедева С. Д. Портрет
балерины Семеновой М. Т.
Гипс.





Поликлет Диадумен.
Мрамор. Середина 5
в. до н. э.

Коненков С. Стрибог.
Дерево. Начало 20 в.



С. Ф. Коненков
Стрибог. 1910.
Дерево с лаковой отделкой

Скопас. Менада.
Мрамор. 4 в. до н. э.





Роден. О. Граждане Кале. Бронза. 1884-1888.

Скульптурная группа, установленная на площади Кале, напоминает о мужестве и чести его граждан.



Микеланджело. Ночь. Надгробие герцога Джулиано.
Мрамор. 1520-1534.

Философский смысл фигуры «Ночи» сам Микеланджело раскрыл в своих стихах:

Отраднo спать, отрадней камнем быть,
О, в этот век, преступный и постыдный.
Не жить, не чувствовать – удел завидный,
Прошу, молчи, не смей меня будить.



Ника Самофракийская. Мрамор. 3 в. до н. э.

Развивающиеся складки туники усиливают иллюзию движения и ощущение радости победы.



Рельеф Пергамского алтаря. Мрамор. 2 в. до н. э.

Афина хватает титана Алкионея за волосы. На лице его – гримаса боли и отчаяния. Словно из-под земли появляется Гея, мать титанов. Она умоляет богиню пощадить ее сына. Но Афина крепко держит Алкионея, продолжая свой бег. Справа к ней уже подлетает с венком крылатая богиня победы Ника.



Раненая львица. Рельеф из дворца Ашшурбанипала. 7 в. до н. э.



Гробница Херемхеба в Саккара близ Мемфиса. Древний Египет.



Эхнатон и Нефертити. 14 в. до н. э.



Рисунки Леонардо да Винчи к статуе Лодовико Сфорца.



Леонардо да Винчи. Бронзовая миниатюрная модель памятника Лодовика Сфорца.

Статуя Аменхотепа 3.
Базальт. 19 в. до н. э.





Врубель М. А. Весна. Майолика. Начало 20 в.
В этой скульптуре Врубель запечатлел одну из героинь оперы Римского-Корсакова «Снегурочка».



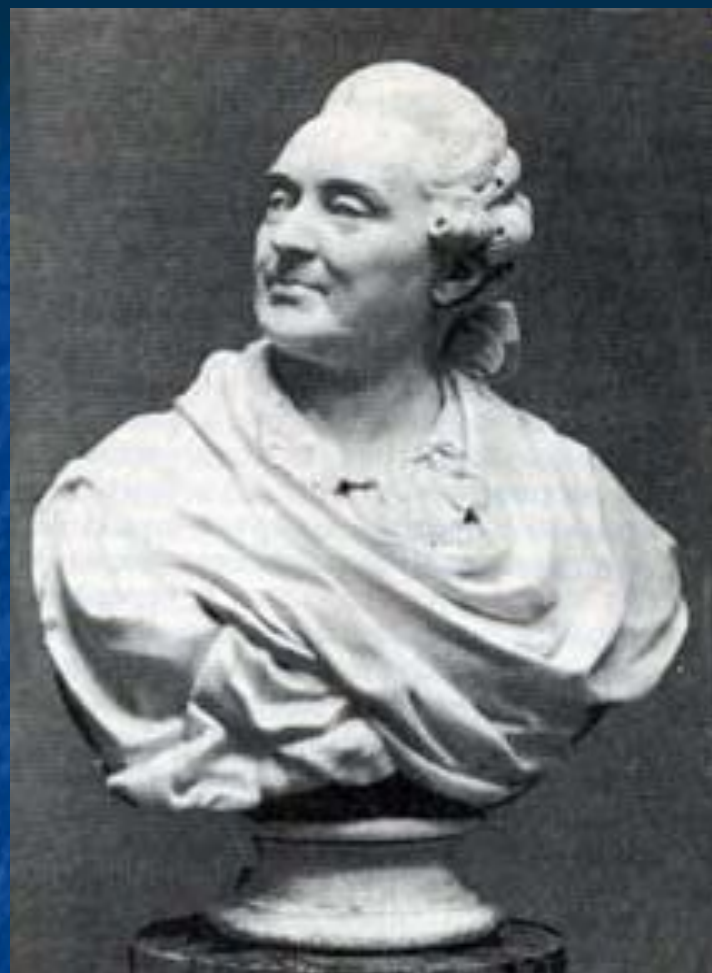
Скульптурные группы Благовещение и Мария и Елизавета с южного портала Реймского собора. 13 в.

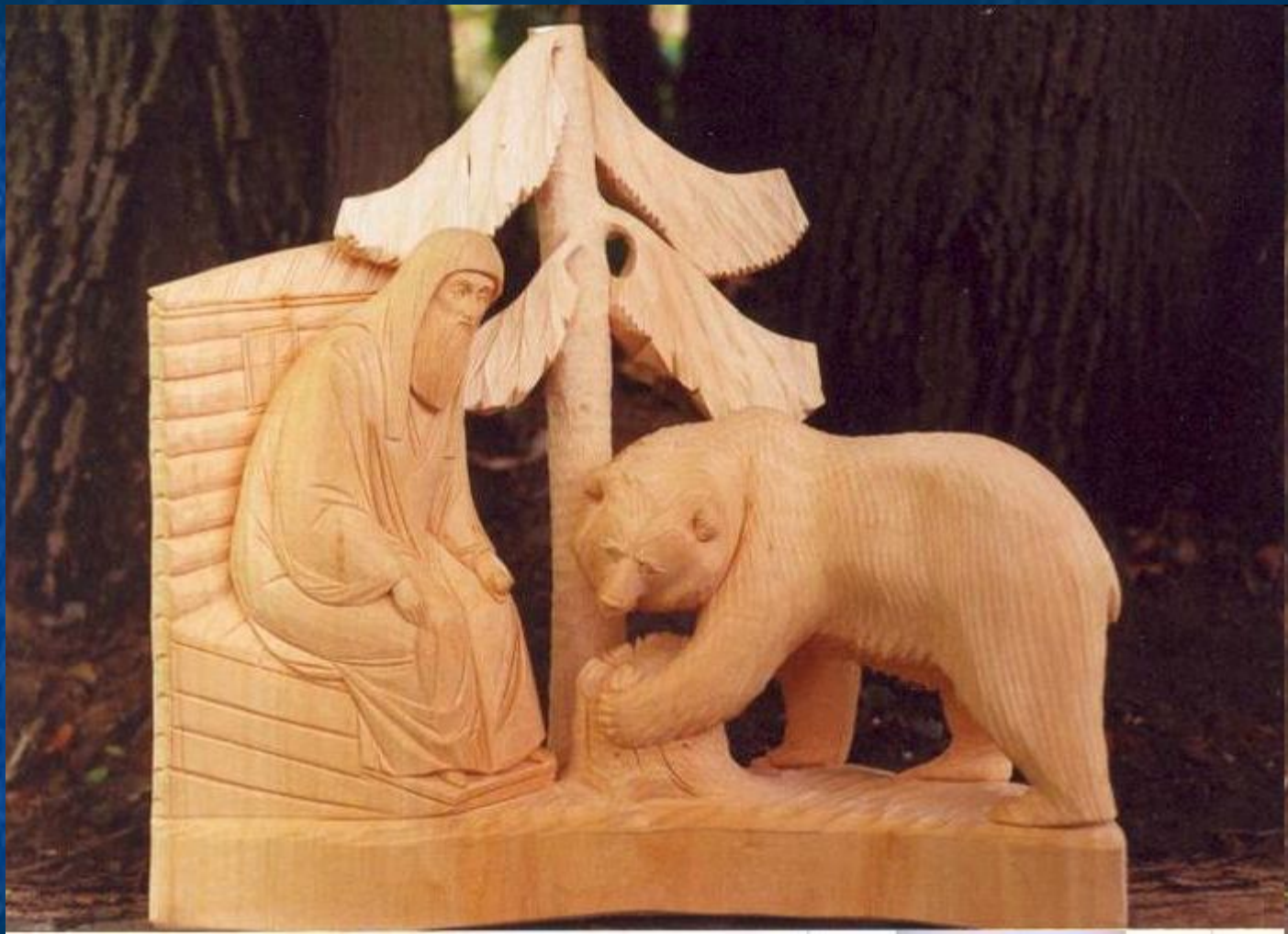
Венера Милосская. Мрамор. 2 в
до н. э.

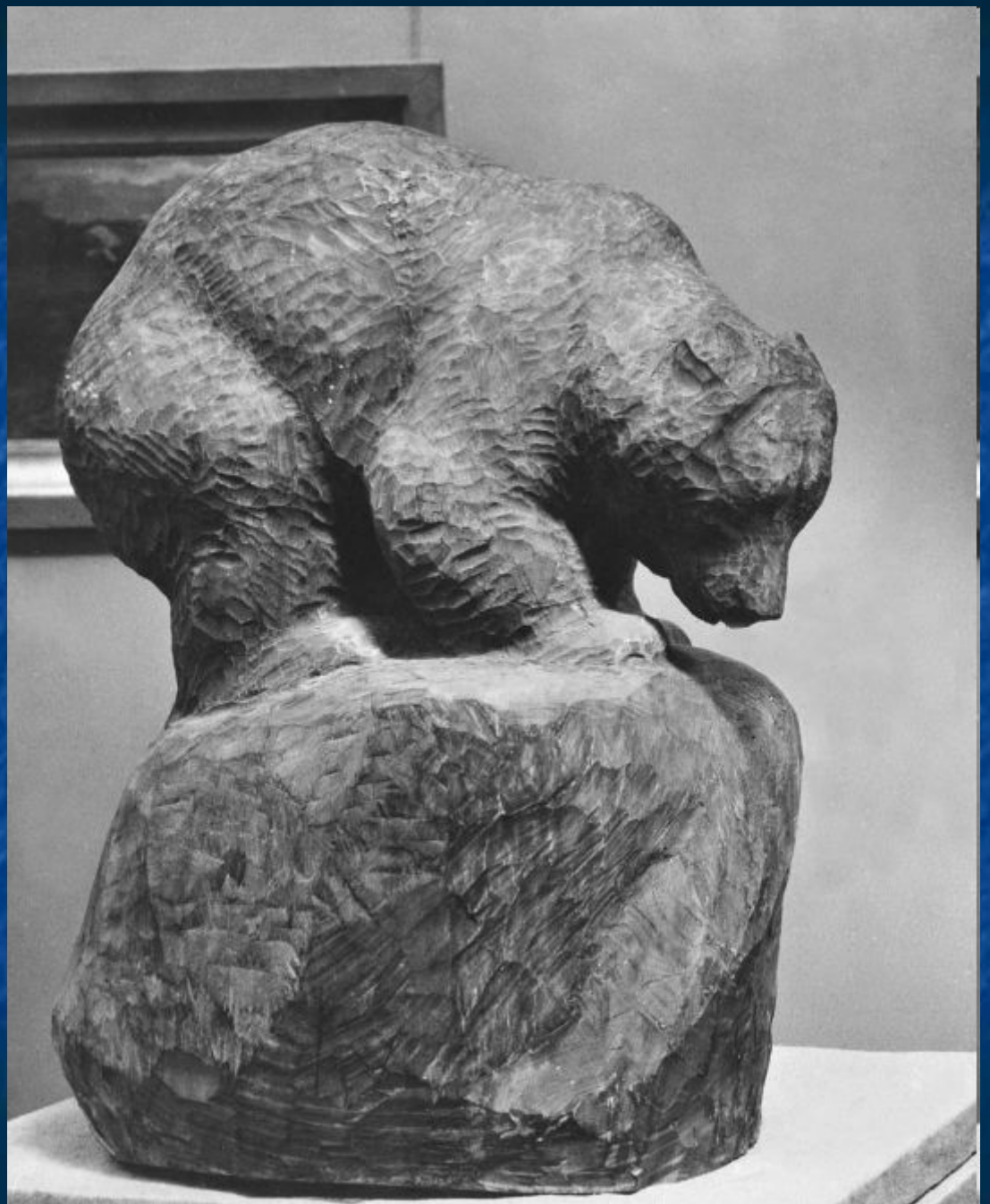


Шубин Ф. И. Портрет канцлера А.
М. Голицына. Мрамор. 1775.

Бюст так понравился
императрице Екатерине, что она
велела Шубина «никуда не
определять, а быть собственно
при Ее Величестве».







Ватагин В. А. Медведь.
Дерево.



Марц А. В. Гиены.