

«Coca-cola. Новые стороны старого вопроса: польза или вред»

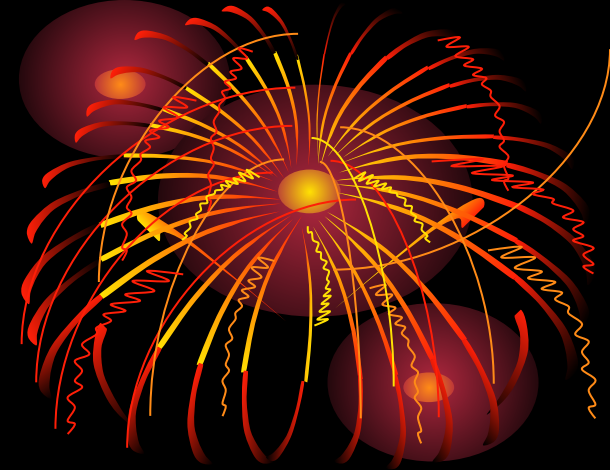


Учащаяся **10 «А»** класса
Никитина Вероника
Научный руководитель:
Украинцева И. А.

Г. Калининград

2005

задачи:

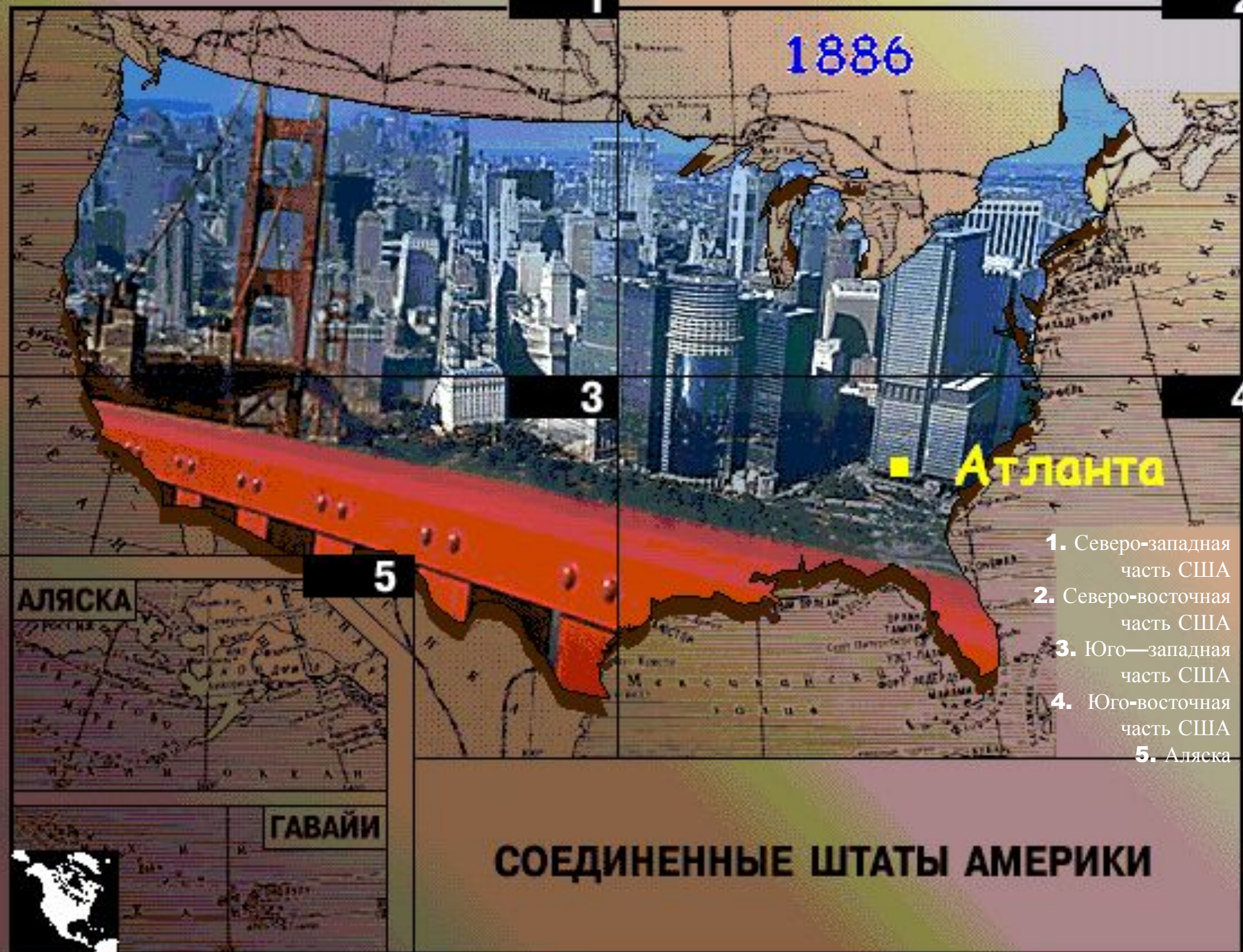


- Представление краткого очерка об истории создания, современных тенденциях развития и проблемах потребления данного напитка;
- Разработка и проведение социологического опроса населения в разных возрастных группах по тематике данной работы;
- Изучение и анализ публикаций в средствах массовой информации по теме исследования;
- Обработка полученных сведений, анализ результатов опроса, а также составление наглядного материала и аналитических диаграмм.



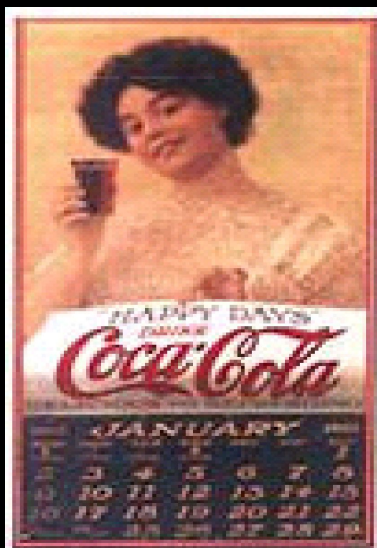
1**2****1886****3****4****Атланта****5****АЛЯСКА****ГАВАЙИ**

- 1. Северо-западная часть США
- 2. Северо-восточная часть США
- 3. Юго-западная часть США
- 4. Юго-восточная часть США
- 5. Аляска

СОЕДИНЕННЫЕ ШТАТЫ АМЕРИКИ



Помимо традиционной, печатной рекламы, Айс Кендлер распространял сувениры, календари, часы и множество иных предметов с символикой **“Coca-Cola”**.



Состав Соса-кола

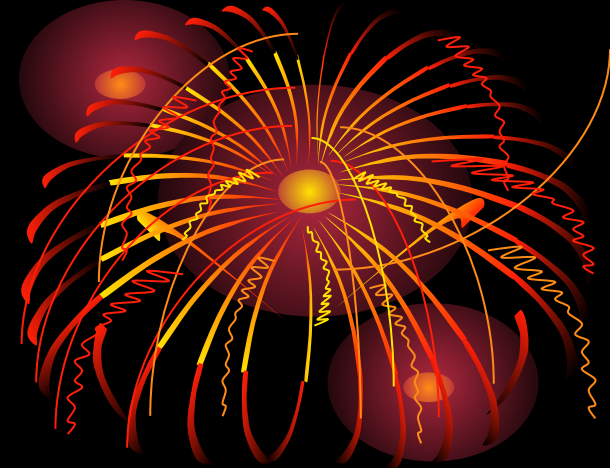
Рецепт Соса-Кола

- 
- вода
 - сок лайма
 - ароматизаторы
 - сахар
 - ванилин
 - кофеин
 - карамель
 - экстракт коки
 - лимонная кислота

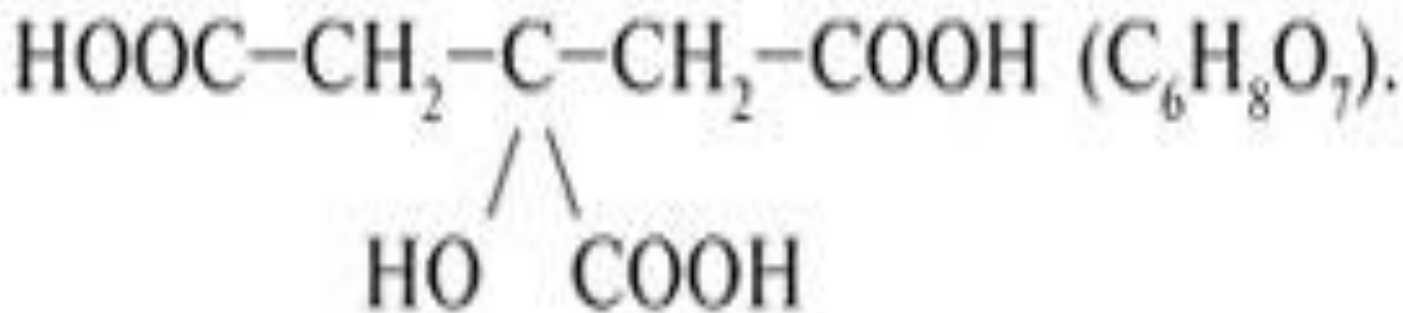
Содержание сахара и калорий в некоторых продуктах

Продукты, 240 г	Сахар (г)	Килокалории
Соса-Солa	27	97
Апельсиновый сок	27	112
Яблочный сок	28	111
Виноградный сок	32	128

Лимонная кислота



В состав колы входит **E330**, в некоторых классификациях для пищевых добавок он обозначается, как **ракообразующий канцероген** - это **ЛИМОННАЯ КИСЛОТА**.



Аспартам* (**Aspartame***)

Описание действующего вещества (МНН)

Химическое название: *N-L-альфа-Аспартил-L-фенилаланина 1-метилового эфира*

Фармакологическая группа: Средства для энтерального и парентерального питания

Нозологическая классификация (МКБ-10): **E14** Сахарный диабет неуточненный. **E66** Ожирение.

Брутто-формула: $C_{14}H_{18}N_2O_5$

Код **CAS: 22839-47-0**

Характеристика: Метилированный дипептид, состоящий из остатков аспарагиновой и фенилаланиновой кислот.

Фармакология: Фармакологическое действие - подслащающее.

Фосфорная кислота

Активный ингредиент **Coca-Cola** - фосфорная кислота. Ее pH равен **2.8**.



удачным ходом, определивший дальнейший



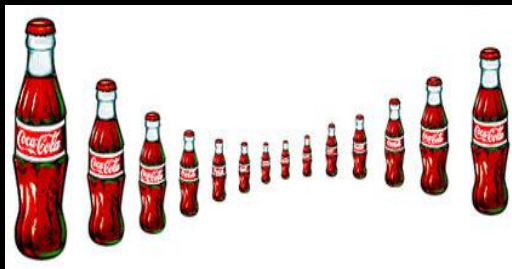
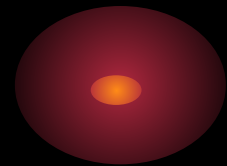
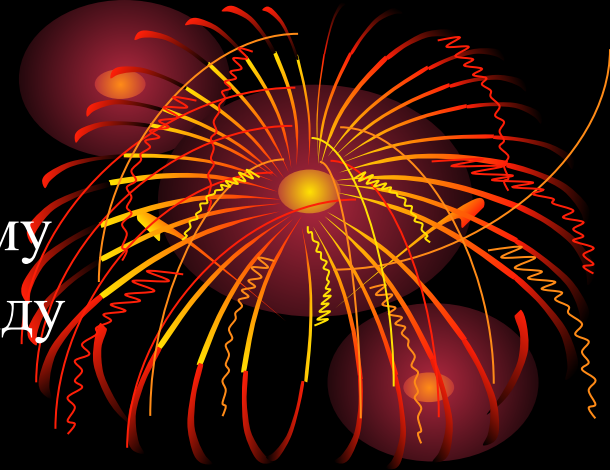
ор цвета продукции,
анта-Клауса. Санта
всем известным и
етворением
них праздников.

Удачным ходом, определивший дальнейший успех компании, явился выбор цвета продукции, который совпал с цветом Санта-Клауса. Санта художника Сандблома стал всем известным и всеми любимым олицетворением рождественских и новогодних праздников.

Ежедневно в мире потребляется свыше **162** миллионов литров **Coca-Cola** (или **683** миллиона порций). Потребители по всему земному шару с удовольствием утоляют жажду напитками

The Coca-Cola

Company более миллиона раз в течение каждого дня.



Вот так рекламирует компания
Coca-Cola свои последние новинки:
**Coca-Cola light, Vanilla
Coca-Cola**

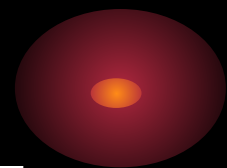
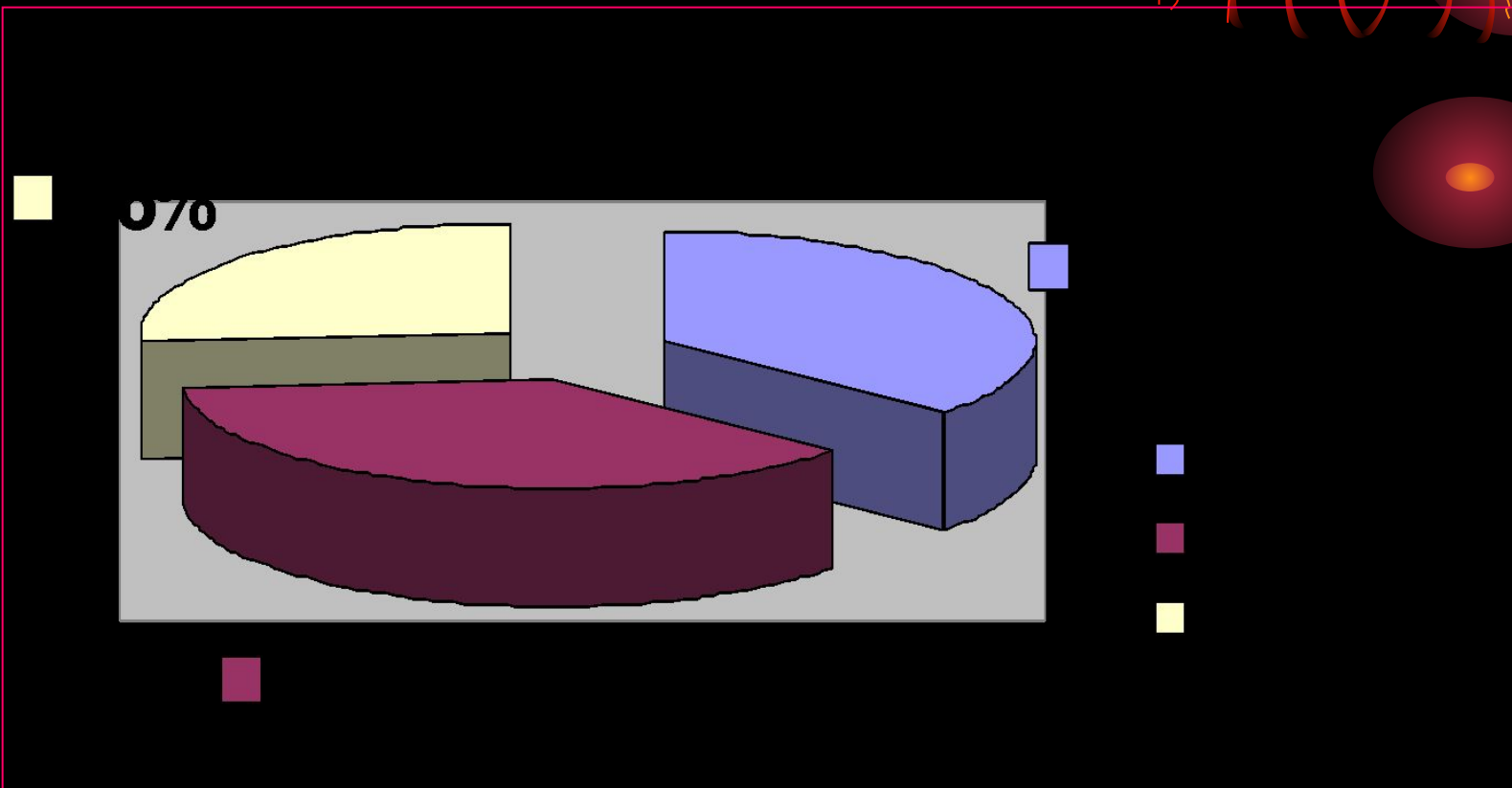
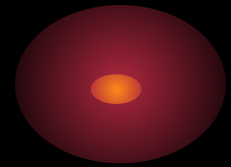
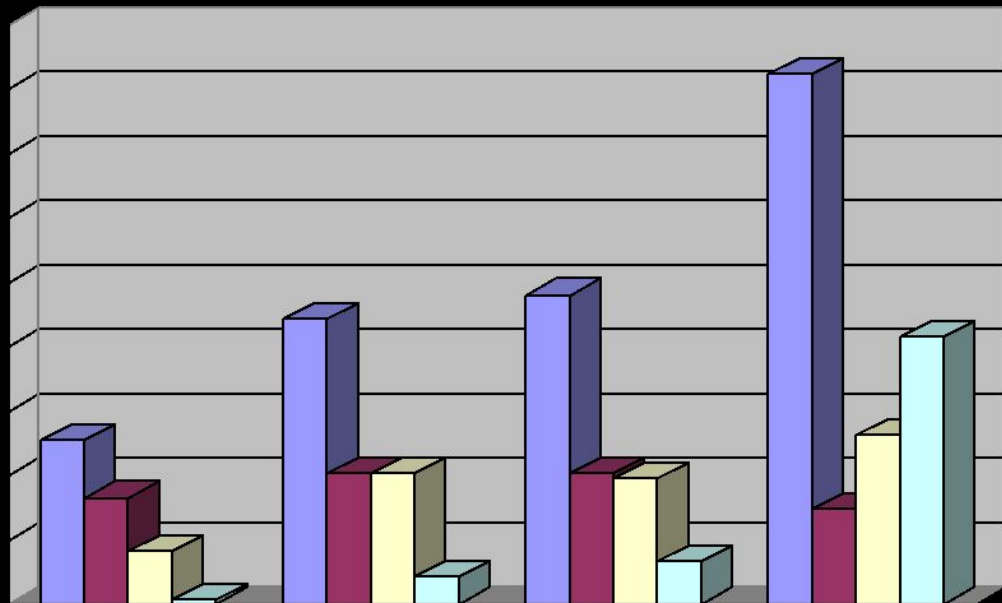


Диаграмма процентного соотношения анкетируемых по возрастным группам.



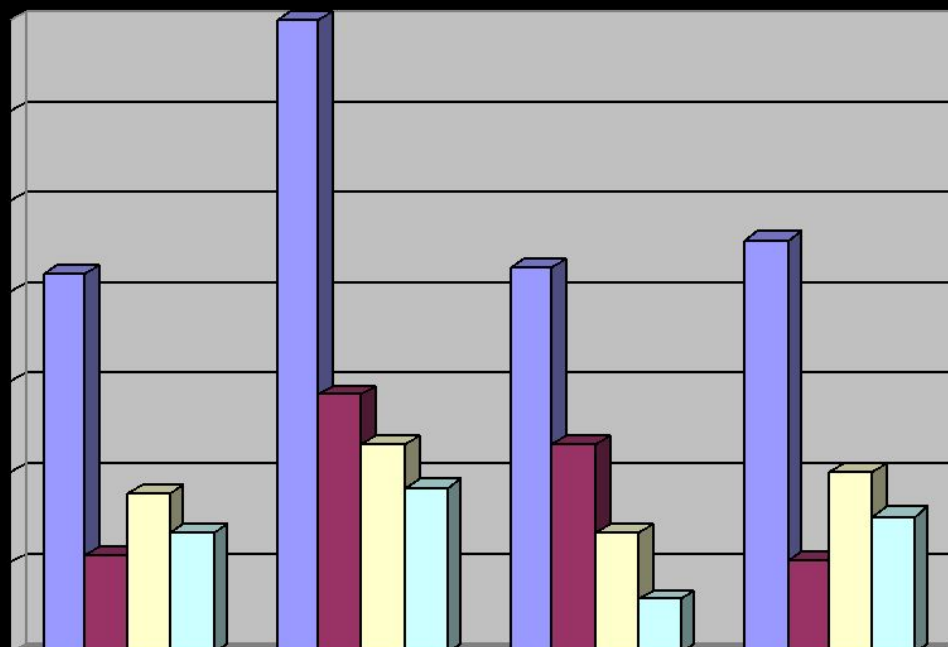
Вопрос 1.

Как часто вы употребляете кока-колу,
фанту, спрайт?



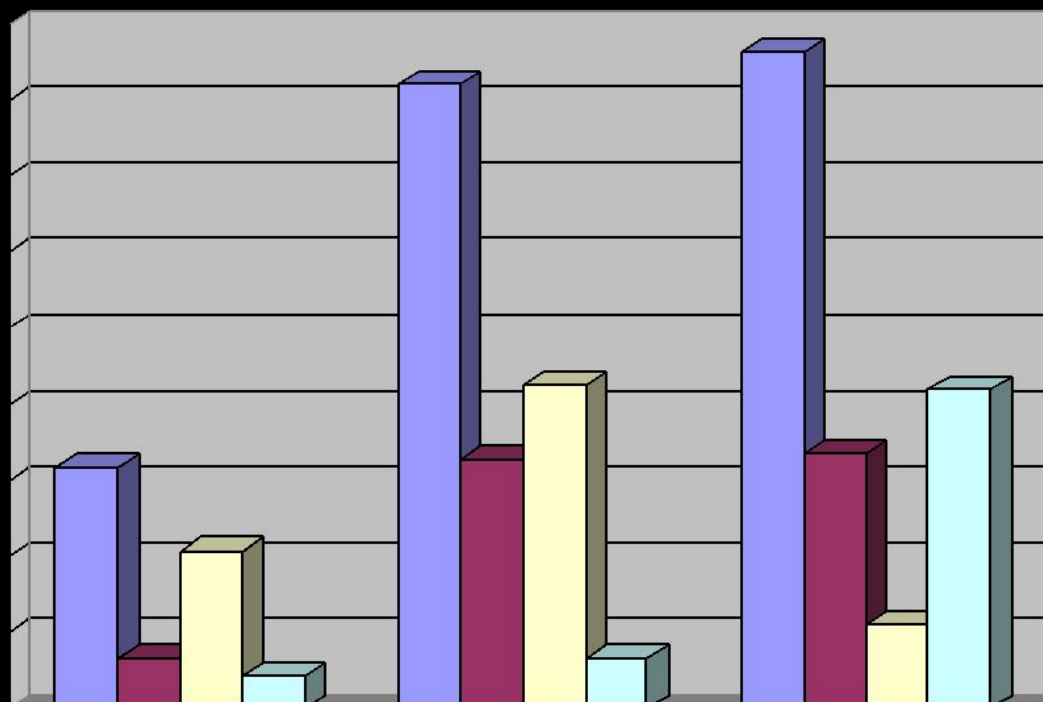
Вопрос 2.

Как часто вы читаете информацию на этикетке?



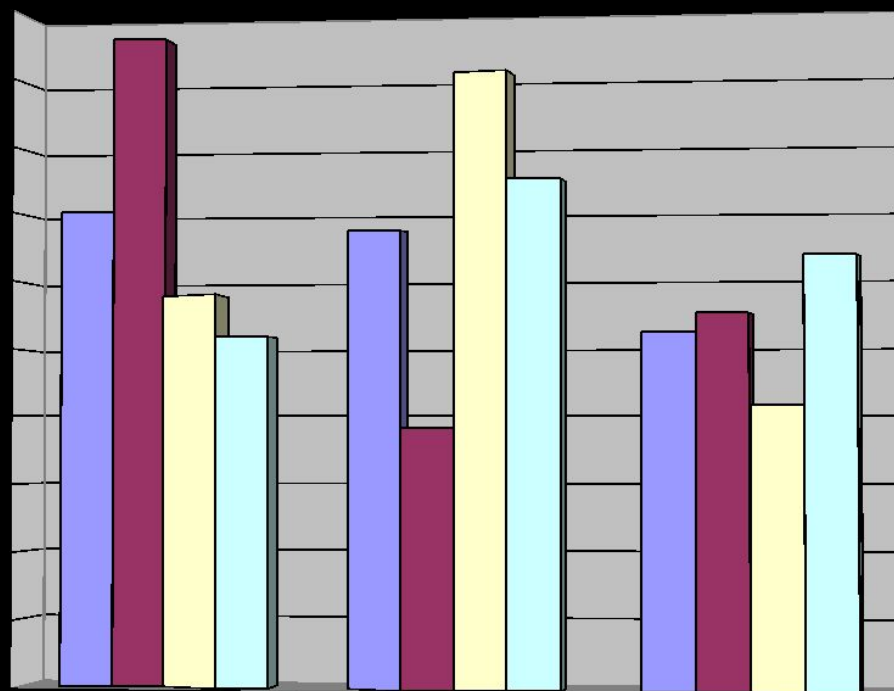
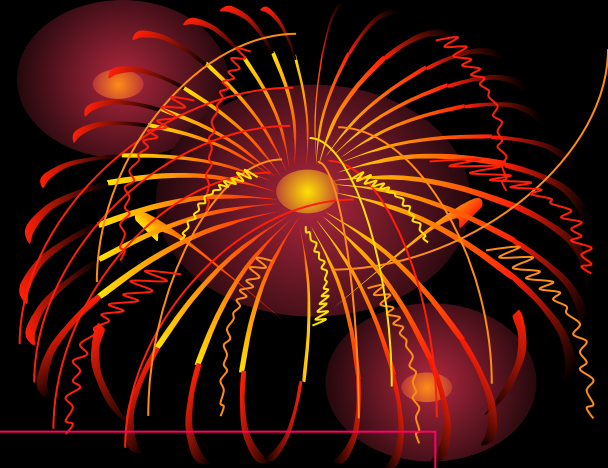
Вопрос 3.

Считаете ли вы, что **Соса-Кола** безвредна для организма?



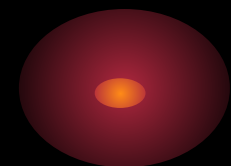
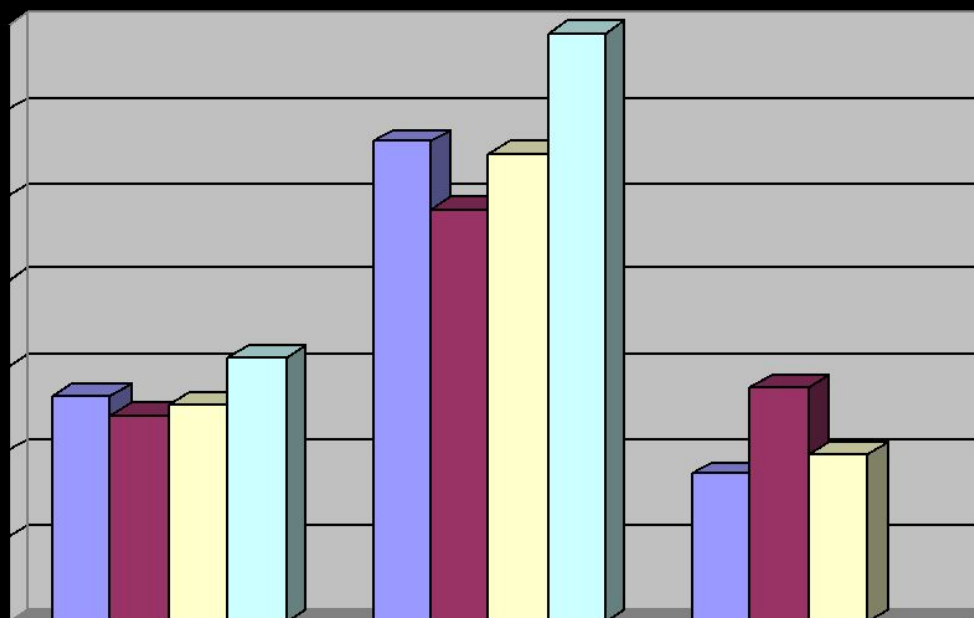
- всего
- школьники
- студенты
- взрослые

Вопрос 4. Почему употребляете **Соса-Сол**?



Вопрос 5.

Влияет ли на вас реклама при выборе напитка?





у
в каком количестве
красивую рекламу
и - каждый из нас
решает для себя сам.



В конечном счёте, что и в каком количестве
употреблять и что выбирать – красивую рекламу
или здоровый образ жизни - каждый из нас
решает для себя сам.



**Большое спасибо за
внимание!**

Большое спасибо за внимание!