



Дорога к храму

Все дороги ведут в храм...

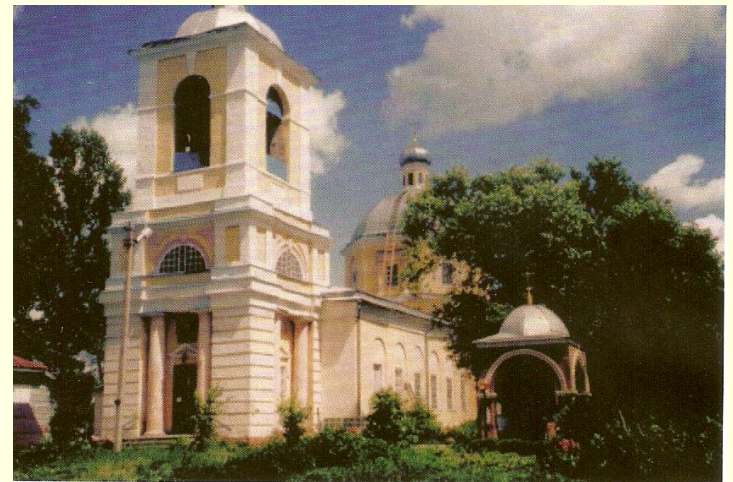
Цель работы

- Исследовать необходимость появления храма в селе Кистендей



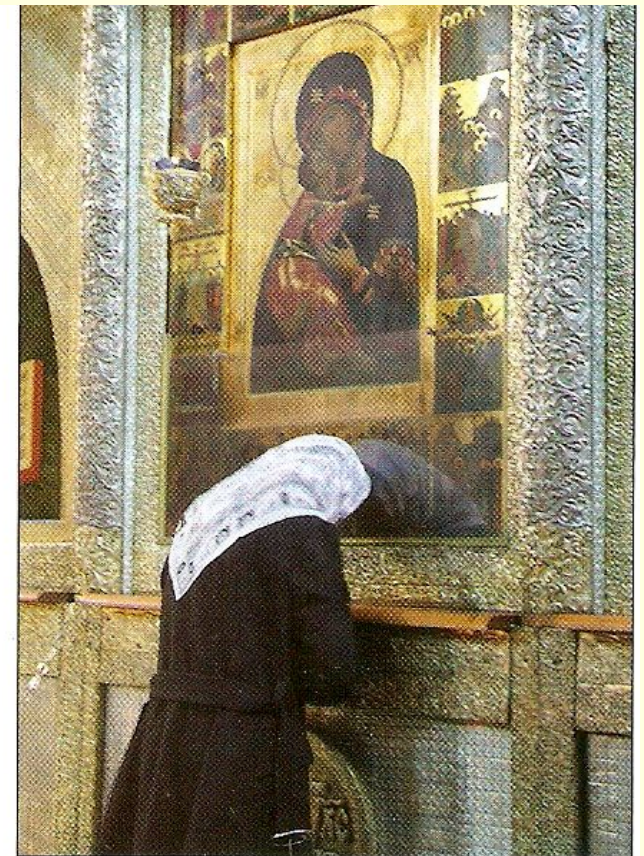
Задачи

- Изучить «Основы православной культуры», краеведческую литературу;
- встретиться с людьми, приобщившимися к вере;
- сделать вывод о необходимости появления храма в селе.



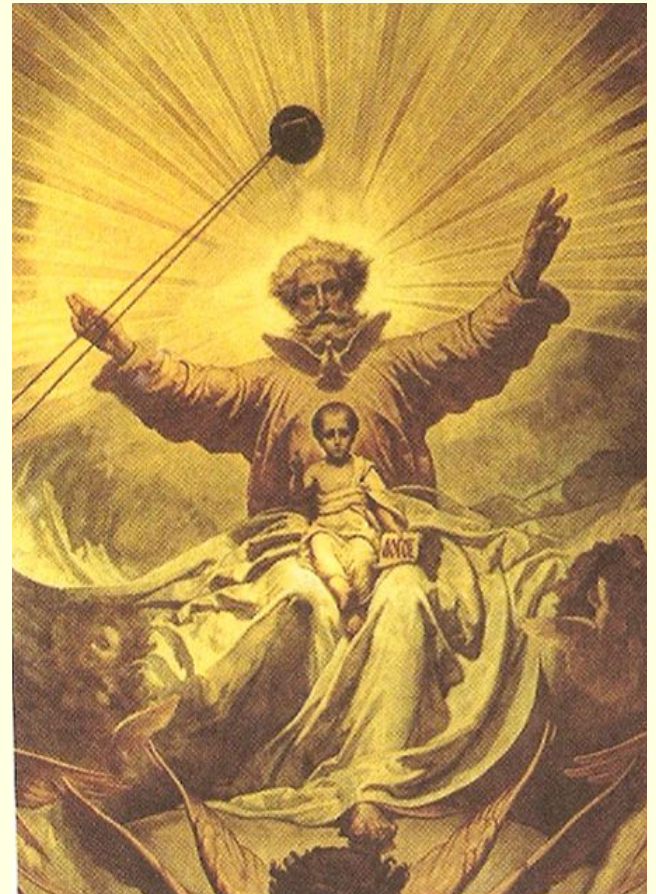
Зачем человек идёт в храм?

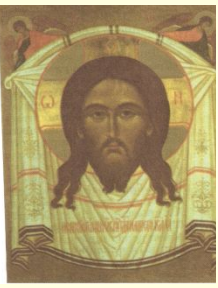
Храм – это место особенное, специально предназначенное для встречи и общения с Богом каждого человека.



Если нет храма...

Изучив историю села Кистендей в различных источниках, приходим к выводу, что в самом Кистендее и в близлежащих сёлах и деревнях за всю историю их существования не было храма. Людям негде было обрести настоящую молитву, единение с Богом.





Шаги к храму

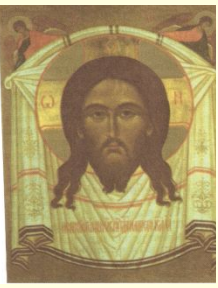
- В последние годы в селе, как, наверное, и во всей стране пробуждается всё больший интерес к религии, стремление к духовному возрождению, желание обратиться к Богу.
- Наступает момент, когда человек задумывается о Боге, о вечности и ощущает необходимость прийти в храм.
- В нашем селе есть люди, которые стали первыми на этом пути.

Шаги к храму



Пушкарёв Сергей Петрович
Зачем в селе нужен храм?

- История России неразрывно связана с историей русской православной церкви. С принятием христианства на Руси строились храмы Божьи. Это светильники Славы Божьей. В них совершается величайшее Таинство Евхаристии. Это место очищения души, место, где мы приобщаемся в этом Таинстве Христу.



Шаги к храму

Это место, где я могу помолиться о себе, о своих детях, о родных и близких, друзьях. А сейчас, в моём возрасте, особенно важно молиться о моих усопших родителях и всех тех, кто ушёл от нас.

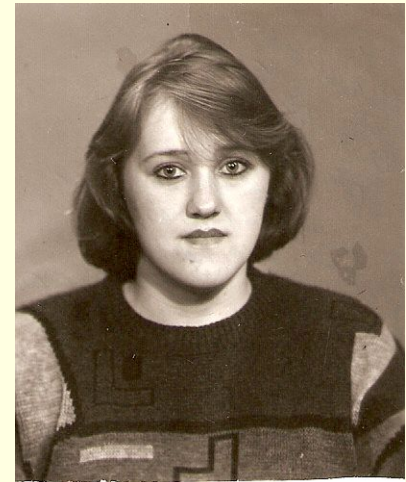
Храм Господень – это символ и величие всегда существующего Христа Спасителя.

Каждое селение в старину знаменовалось Храмом, и каждый спешил поклониться Животворящему Кресту Господнему. Это смысл жизни, это мир на земле, в этом - вся жизнь христианина.

Шаги к храму

Беглецова Алина Викторовна
Почему Вы решили крестить
своего ребёнка?

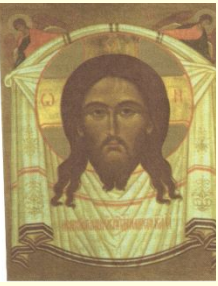
- Очень важно, чтобы дети жили с Богом в душе; чтобы в минуты радости и беды они чувствовали присутствие Бога, чтобы он помогал им в течение всей их жизни.



Шаги к храму

- Когда в людях возникает всё большая потребность обратиться к Богу, то возникает необходимость появления места, где можно общаться с Богом.
- В ноябре 2007 года в Кистендее, в здании администрации села, открыта Молельная комната.
- Богослужения в Молельной комнате проходят накануне больших христианских праздников; здесь совершается таинство крещения.





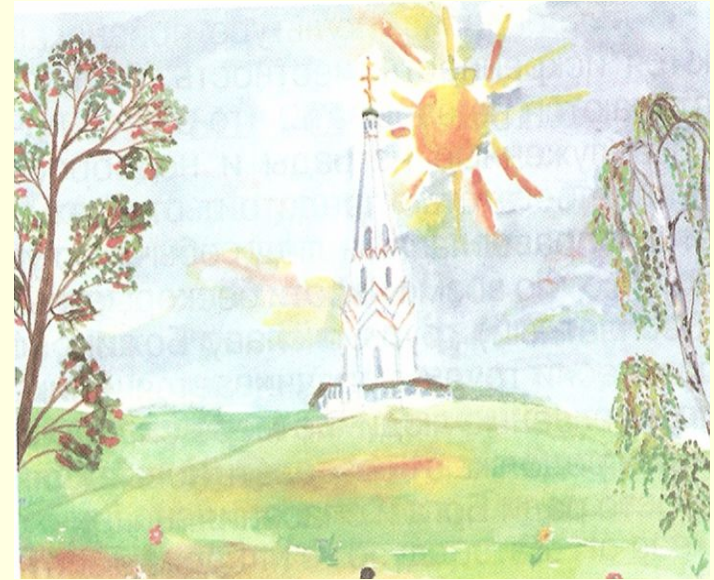
Шаги к храму

- Идёт время, и люди понимают, что Молельная комната – это мало для человека, который присоединяется тут, на земле, к вечному богослужению Царства Божьего.
- Большинство верующих понимают: нам нужен храм!



Храм – дом Божий

- «...В храмах есть особенное присутствие Бога, благодатное и таинственное, благоговейно познаваемое и ощущаемое верующими и являемое иногда в особенных знамениях»
- Трудно ли, радостно ли живётся людям, но без храма жизнь их немыслима.
- Поэтому мы надеемся на появление храма в нашем селе.



Используемая литература

- Бородина А.В.История религиозной культуры: Основы православной культуры. -М.: Основы православной культуры, 2006.
- Бородина А.В.Основы православной культуры: православие – культуuroобразующая религия России. -М.: Основы православной культуры, 2007.
- Воспоминания старожила с.Кистендей Лебедева А.А. от 1984 года.
- Иванова С.В. Введение во храм Слова.-М.: Отчий дом,2006.
- Кравцов В.М. Край родной, навек любимый...- Саратов:Аквариус, 2003.

