

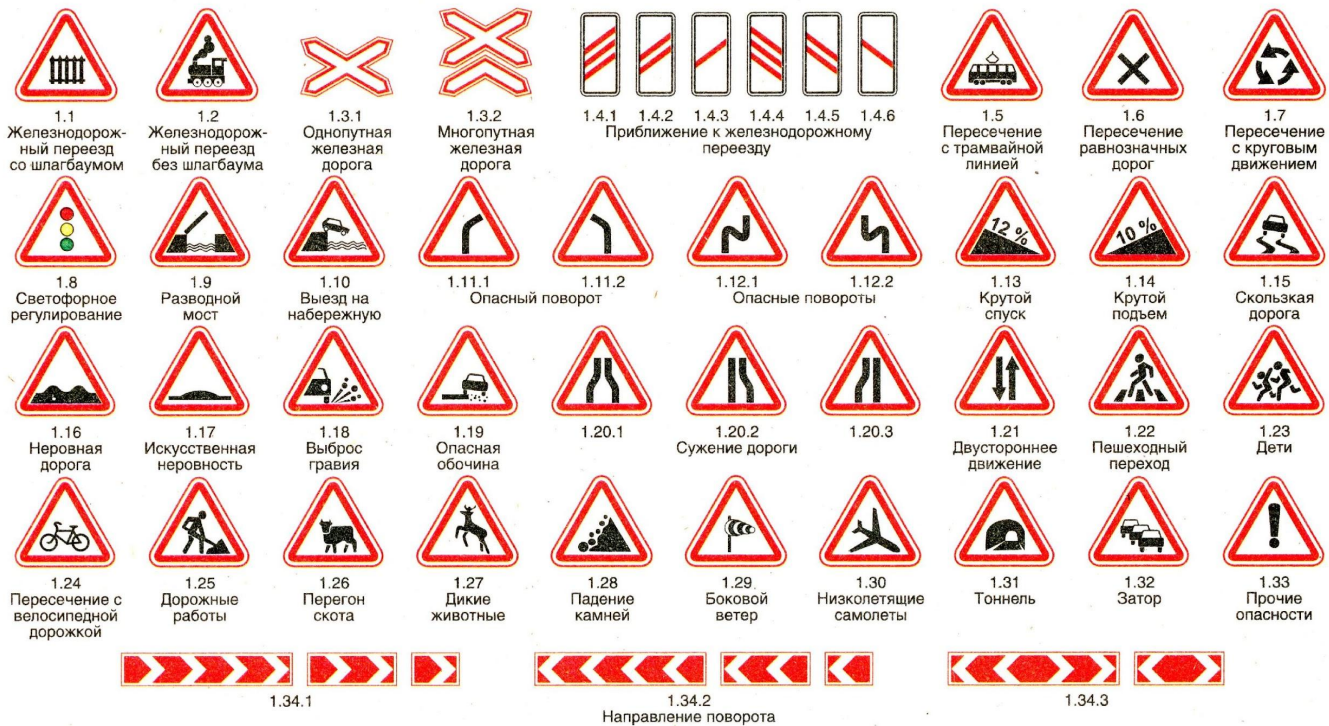
**Выполнил преподаватель дополнительного образования  
4школы им.Жака — Ива Кусто**

**Неживых А.П.**

# **Дорожные знаки**

## **Предупреждающие знаки**

**САНКТ-ПЕТЕРБУРГ**





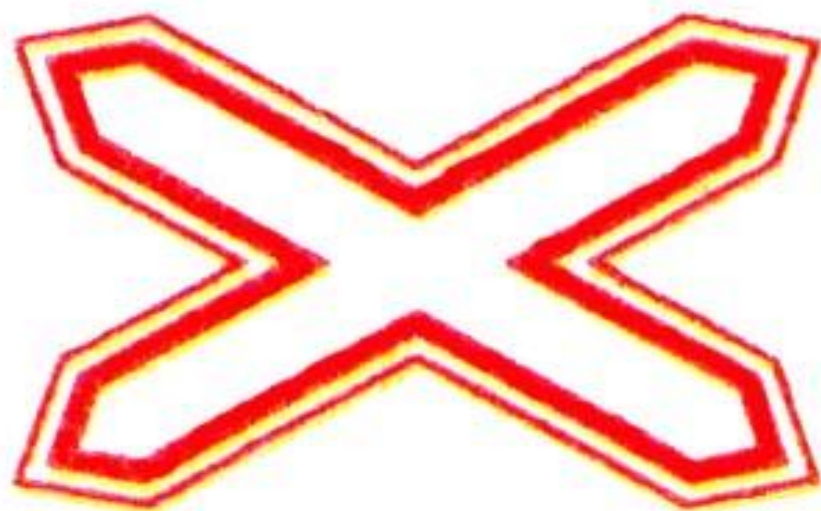
1.1

Железнодорож-  
ный переезд  
со шлагбаумом



1.2

Железнодорож-  
ный переезд  
без шлагбаума

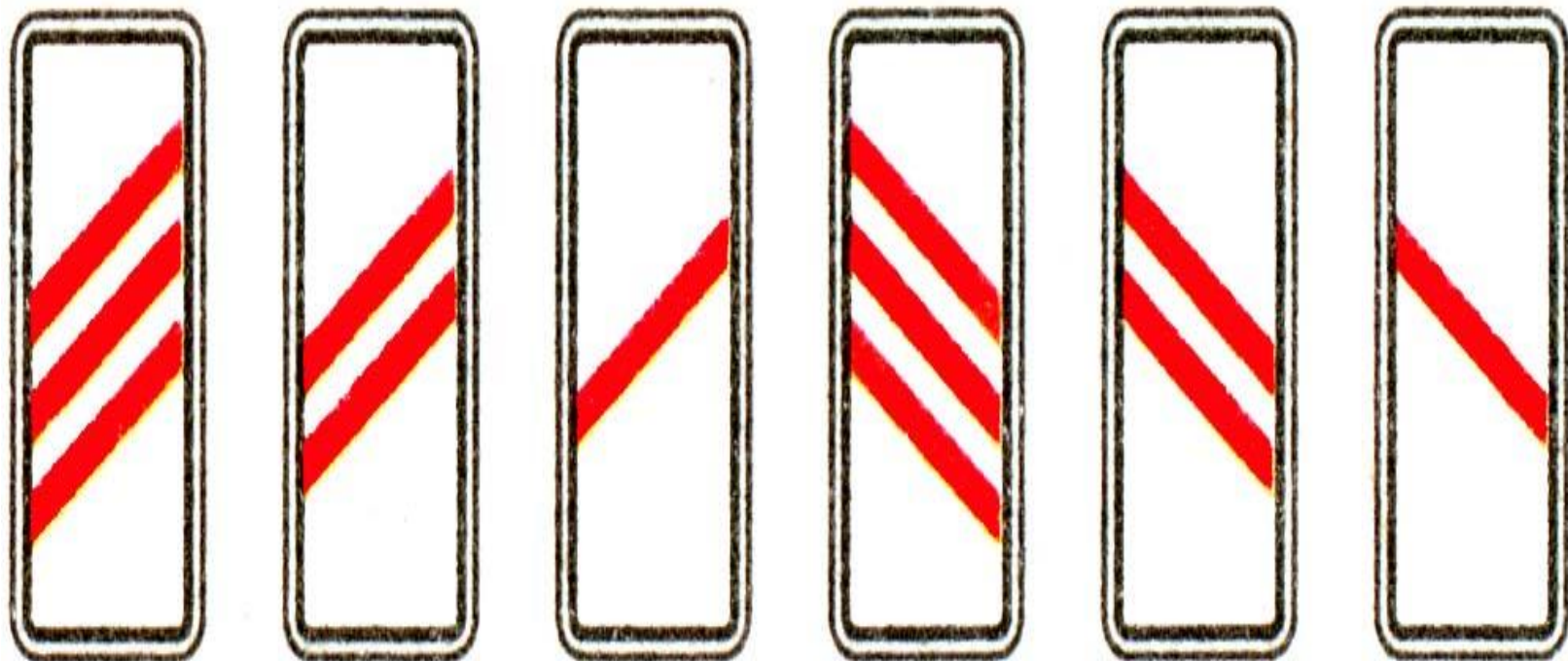


1.3.1  
Однопутная  
железная  
дорога





**1.3.2**  
**Многопутная  
железная  
дорога**



1.4.1

1.4.2

1.4.3

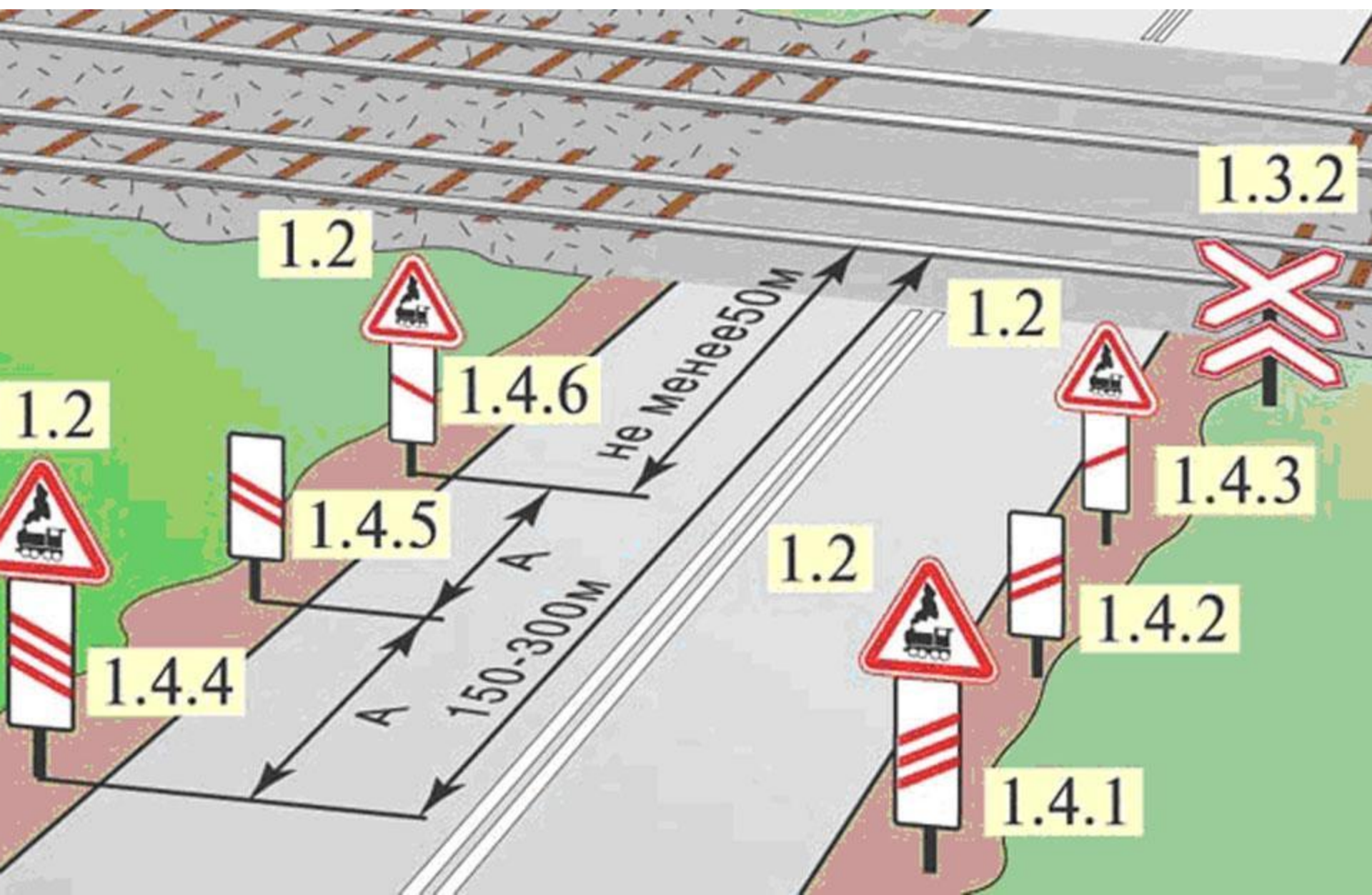
1.4.4

1.4.5

1.4.6

Приближение к железнодорожному  
переезду









1.5

Пересечение  
с трамвайной  
линией



1.6

Пересечение  
равнозначных  
дорог



1.7

Пересечение  
с круговым  
движением



1.8

Светофорное  
регулирование





1.9

Разводной  
МОСТ



1.10  
Выезд на  
набережную



1.11.1



1.11.2

Опасный поворот



1.13  
Крутой  
спуск





1.14  
Крутой  
подъем



1.15  
Скользкая  
дорога



1.16

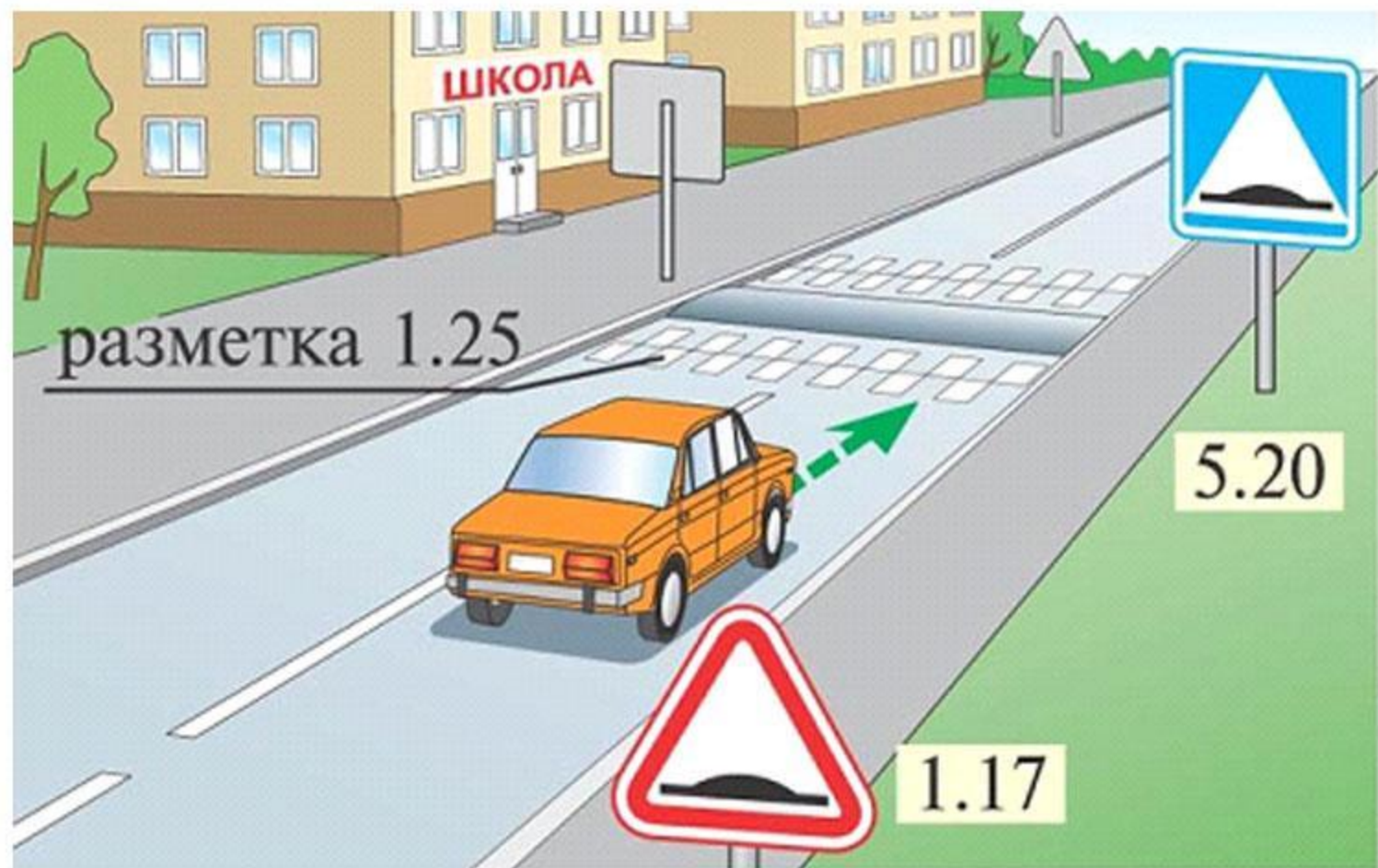
Неровная  
дорога



1.17

**Искусственная  
неровность**







1.18  
Выброс  
гравия



1.19  
Опасная  
обочина



1.20.1



1.20.2

Сужение дороги

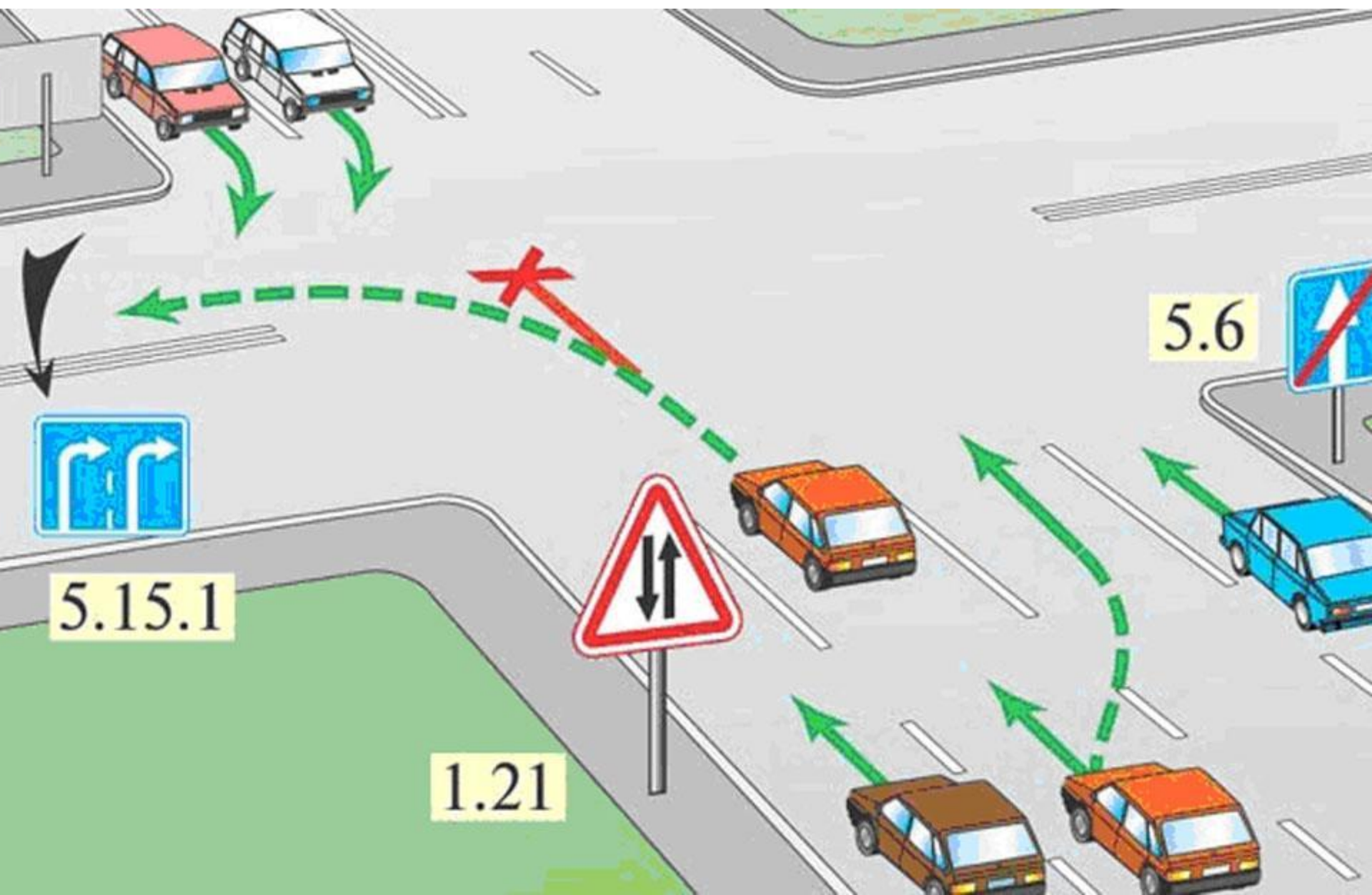


1.20.3





**1.21**  
**Двустороннее**  
**движение**





**1.22**  
**Пешеходный**  
**переход**



1.23  
Дети





**1.24**

**Пересечение с  
велосипедной  
дорожкой**



**1.25**  
**Дорожные**  
**работы**



**1.26**  
**Перегон**  
**скота**



**1.27**  
**Дикие**  
**животные**





**1.28**  
**Падение**  
**камней**



1.29  
Боковой  
ветер



**1.30**  
**Низколетащие**  
**самолеты**



**1.31**  
**Тоннель**





1.32  
Затор



**1.33**  
**Прочие**  
**опасности**

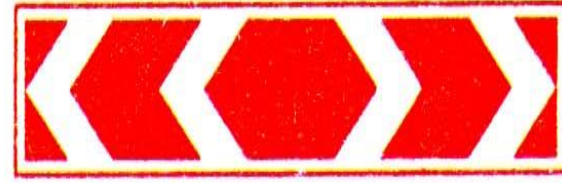


1.34.1



1.34.2

Направление поворота



1.34.3