

Дорожные знаки

Знаки особых предписаний

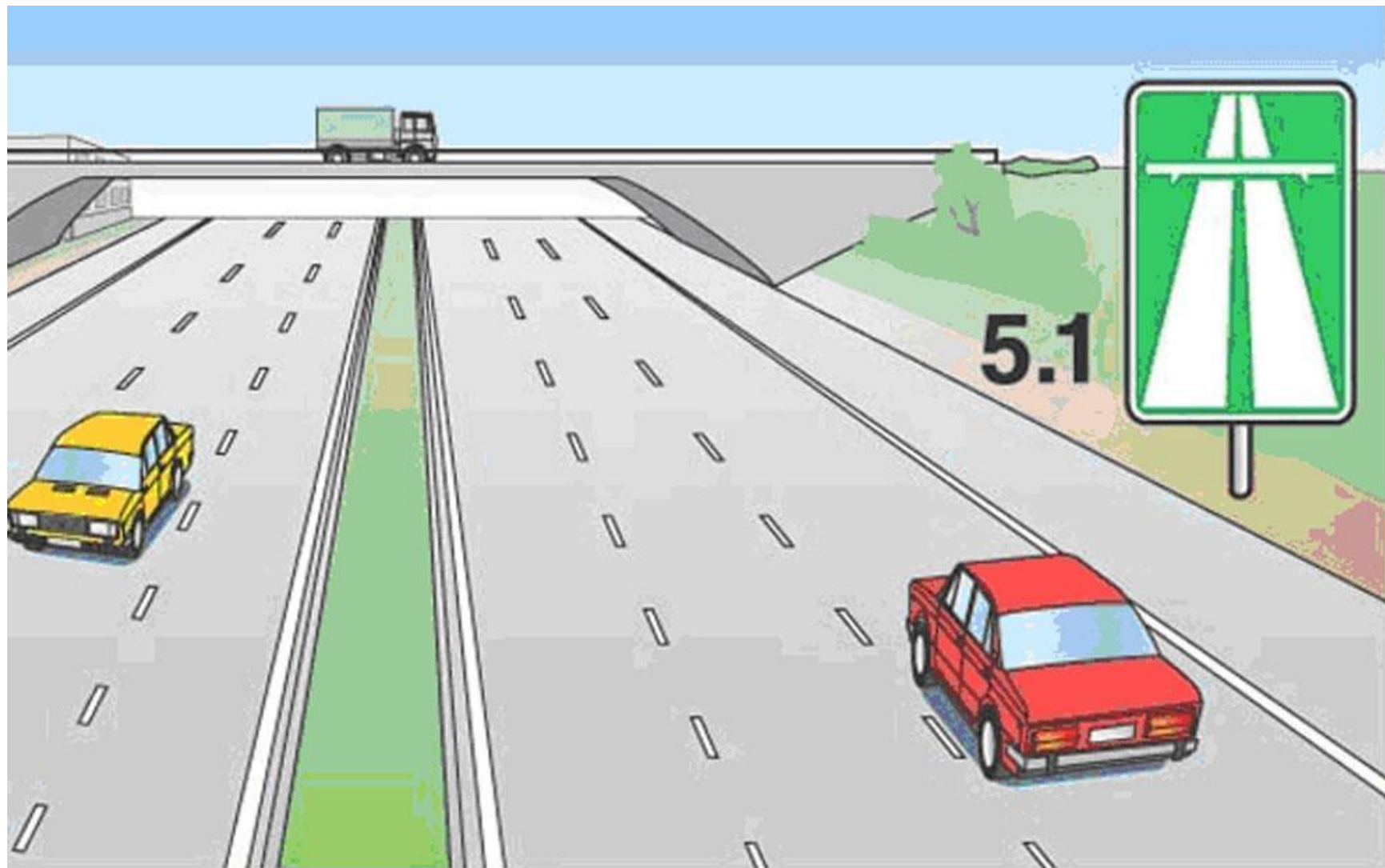
ЗНАКИ ОСОБЫХ ПРЕДПИСАНИЙ

 5.1 Автомагистраль	 5.2 Конец автомагистрали	 5.3 Дорога для автомобилей	 5.4 Конец дороги для автомобилей	 5.5 Дорога с односторонним движением	 5.6 Конец дороги с односторонним движением	 5.7.1 Выезд на дорогу с односторонним движением	 5.7.2	 5.8 Реверсивное движение	 5.9 Конец реверсивного движения	 5.10 Выезд на дорогу с реверсивным движением
 5.11 Дорога с полосой для маршрутных транспортных средств	 5.12 Конец дороги с полосой для маршрутных транспортных средств	 5.13.1 Выезд на дорогу с полосой для маршрутных транспортных средств	 5.13.2	 5.14 Полоса для маршрутных транспортных средств	 5.15.1 Направления движения по полосам	 5.15.2 Направления движения по полосе		 5.15.3 Начало полосы		
 5.15.4 Начало полосы	 5.15.5 Конец полосы	 5.15.6	 5.15.7 Направление движения по полосам	 5.15.8 Число полос	 5.16 Место остановки автобуса и (или) троллейбуса	 5.17 Место остановки трамвая	 5.18 Место стоянки легковых такси			
 5.19.1 Пешеходный переход	 5.19.2	 5.20 Искусственная неровность	 5.21 Жилая зона	 5.22 Конец жилой зоны	 5.23.1 Начало населенного пункта	 5.24.1 Конец населенного пункта	 5.25 Начало населенного пункта	 5.26 Конец населенного пункта		
 5.27 Зона с ограничениями стоянки	 5.28 Конец зоны с ограничениями стоянки	 5.29 Зона регулируемой стоянки	 5.30 Конец зоны регулируемой стоянки	 5.31 Зона с ограничением максимальной скорости	 5.32 Конец зоны с ограничением максимальной скорости	 5.33 Пешеходная зона	 5.34 Конец пешеходной зоны			



5.1

Автомостраль



5.1





5.2
Конец
автомагистрали



5.3
Дорога
для автомобилей



5.4

**Конец дороги
для автомобилей**

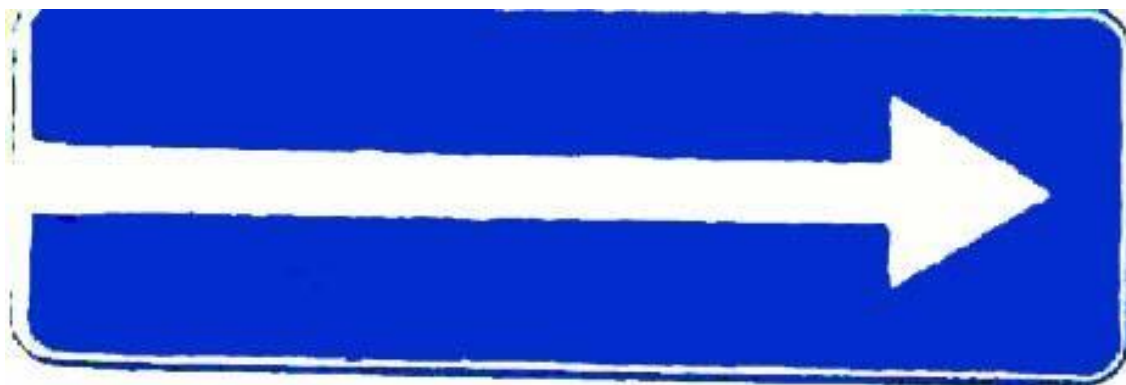


5.5
Дорога
с односторонним
движением



5.6

**Конец дороги
с односторонним
движением**

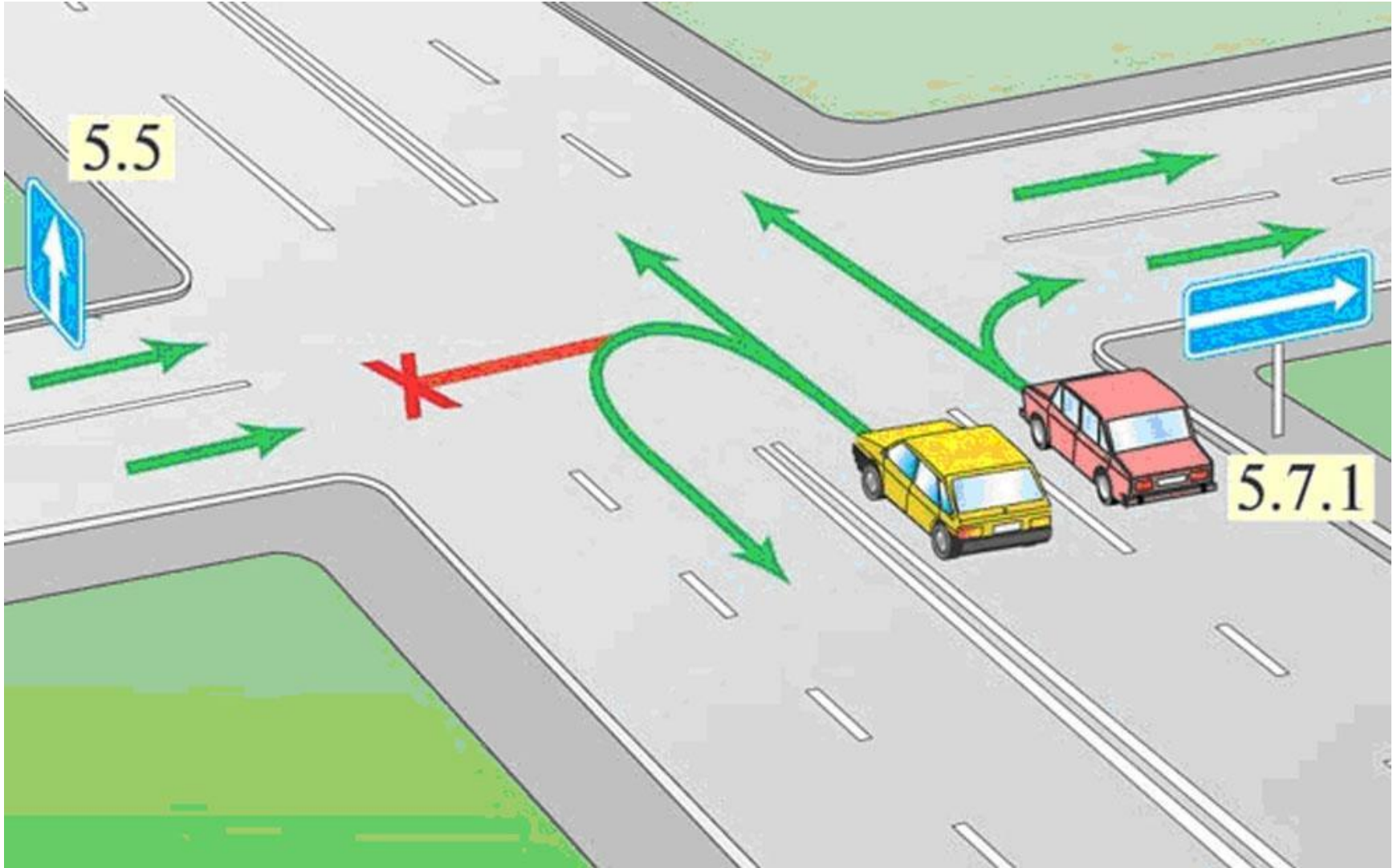


5.7.1



5.7.2

Выезд на дорогу
с односторонним движением





5.8

**Реверсивное
движение**



5.9
Конец
реверсивного
движения



5.10
Выезд на
дорогу с
реверсивным
движением



5.11

**Дорога с полосой
для маршрутных
транспортных средств**



5.11

**Конец дороги
с полосой для маршрутных
транспортных средств**



5.13.1



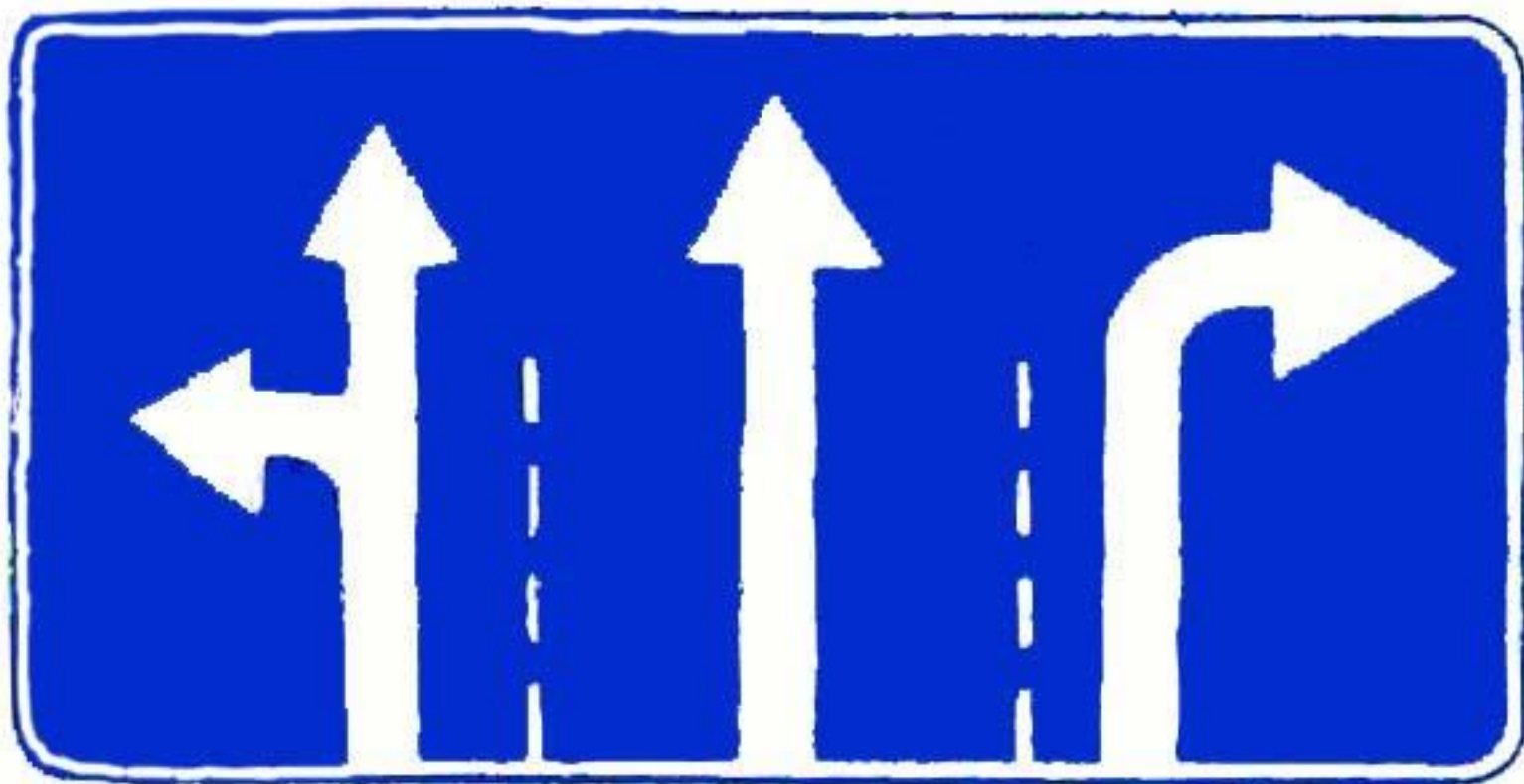
5.13.2

**Выезд на дорогу с полосой
для маршрутных транспортных средств**



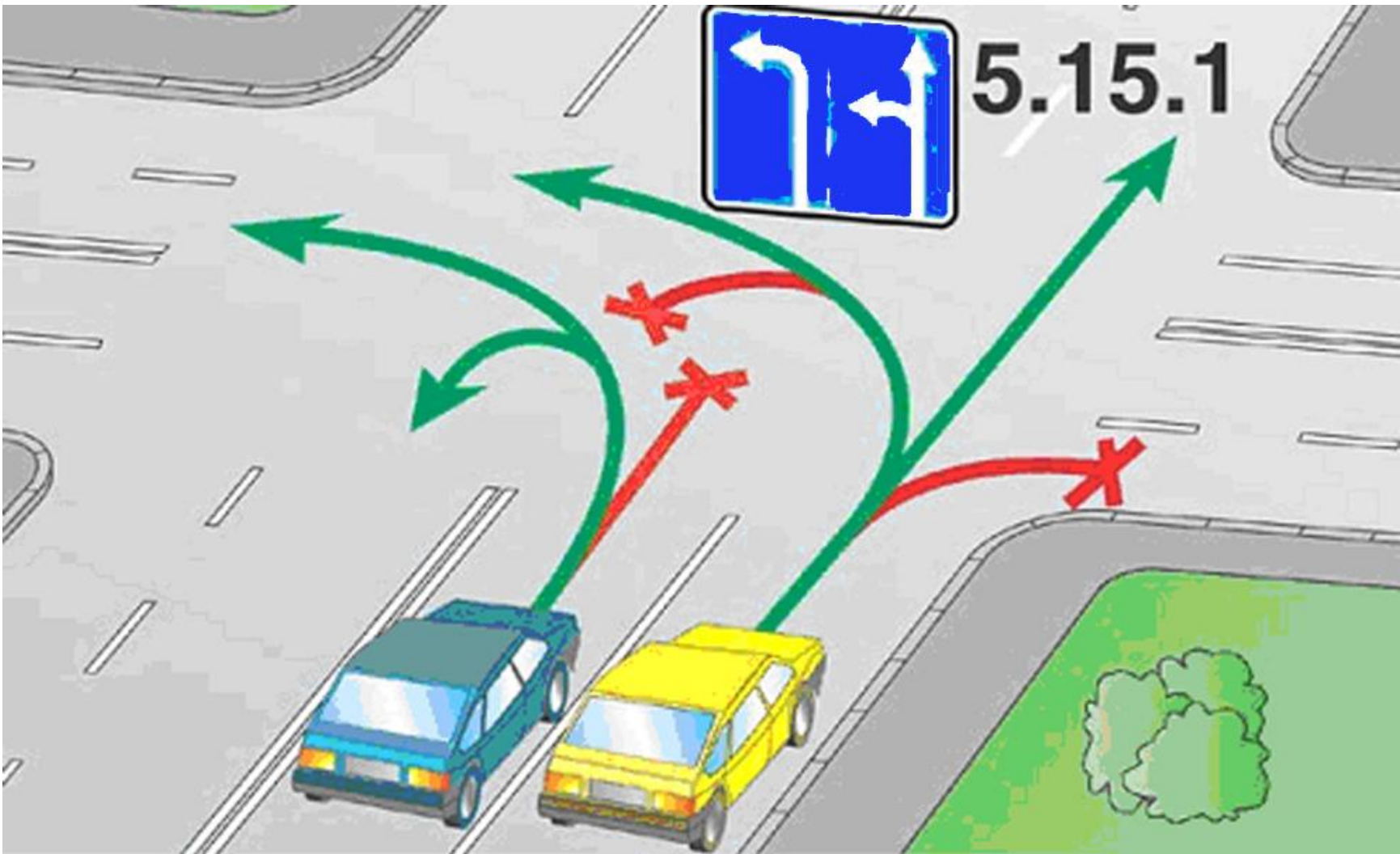
5.14

**Полоса для маршрутных
транспортных средств**

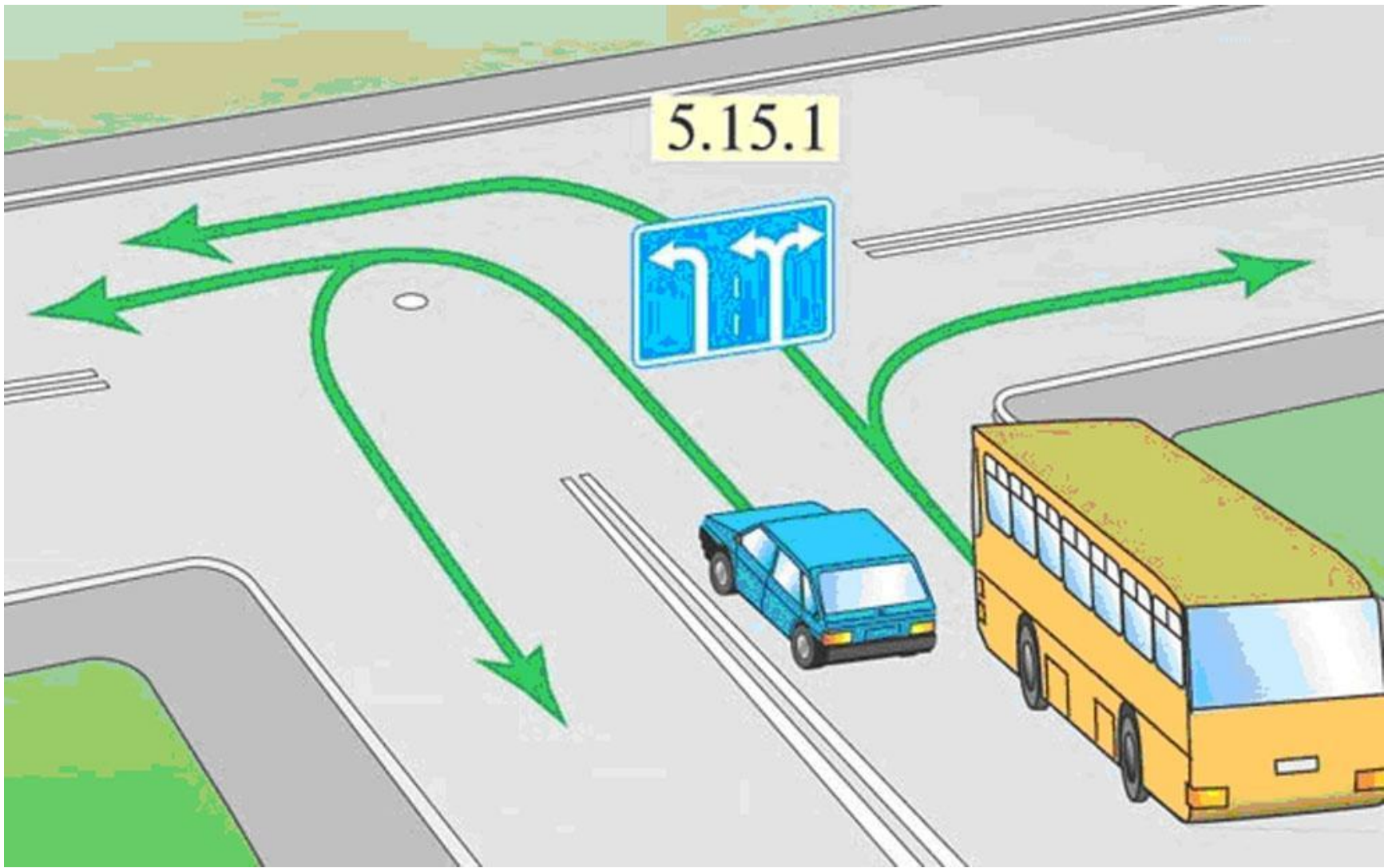


5.15.1

Направления движения по полосам



5.15.1





5.15.2

Направления движения по полосе



5.15.3
Начало полосы



5.15.4

Начало полосы

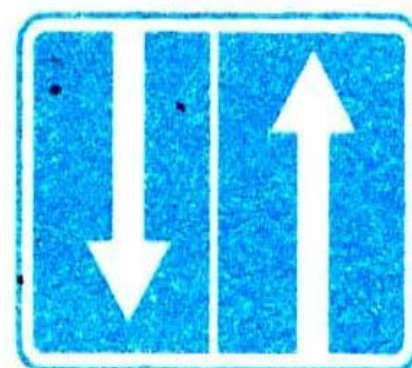
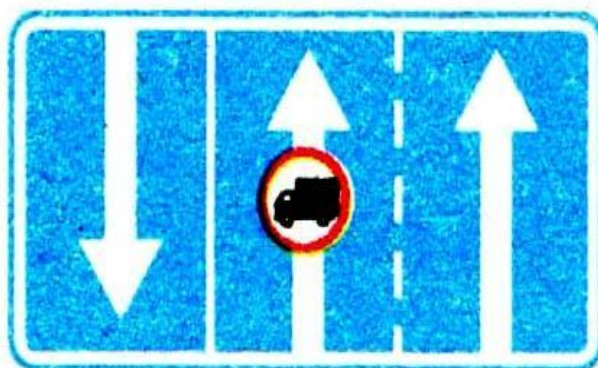
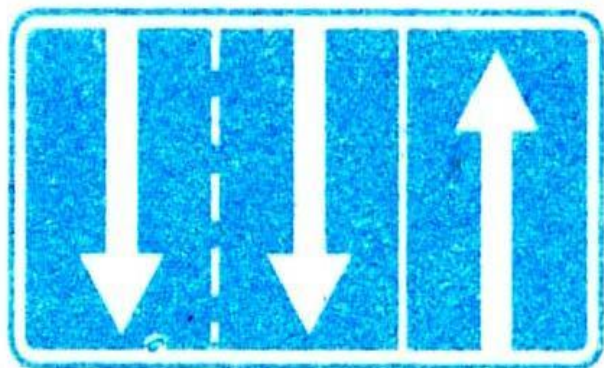


5.15.5



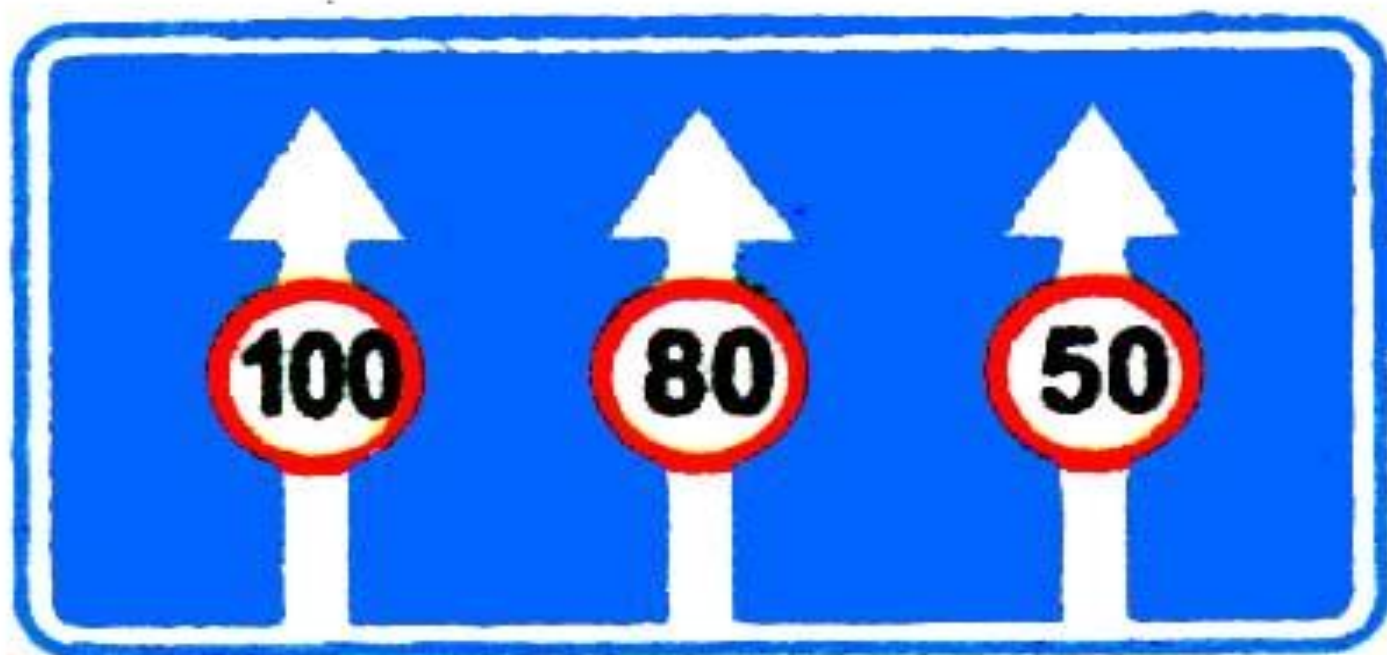
5.15.6

Конец полосы



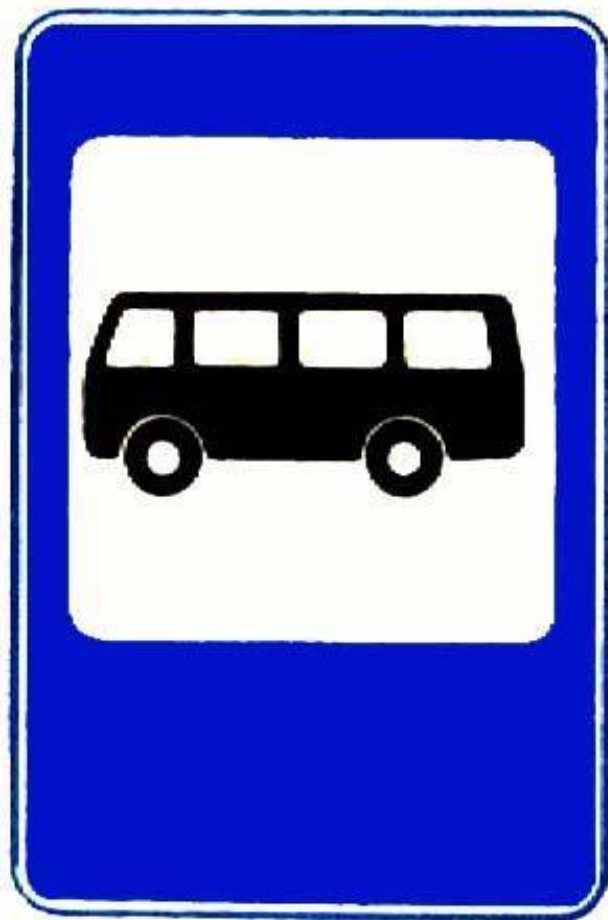
5.15.7

**Направление движения
по полосам**



5.15.8

Число полос



5.16

**Место остановки
автобуса и (или)
троллейбуса**



5.17
Место
остановки
трамвая



5.18

**Место стоянки
легковых такси**



5.19.1



5.19.2

Пешеходный переход



5.20

**Искусственная
неровность**



5.21
Жилая зона



5.22
Конец
ЖИЛОЙ ЗОНЫ

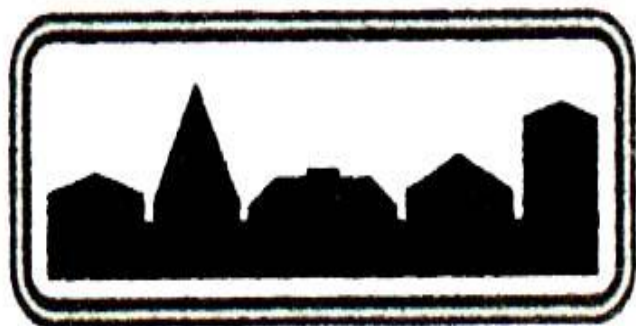
ЛИПЕЦК

5.23.1



5.23.2

**Начало
населенного
пункта**



5.23.2

Начало населенного
пункта



5.24.2

Конец
населенного пункта



5.24.1



5.24.2
Конец
населенного
пункта



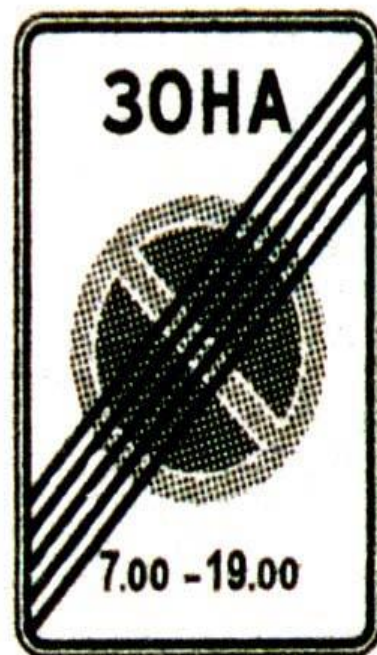
5.25
Начало
населенного
пункта



5.26
Конец
населенного
пункта



5.27
Зона
с ограни-
чениями
стоянки

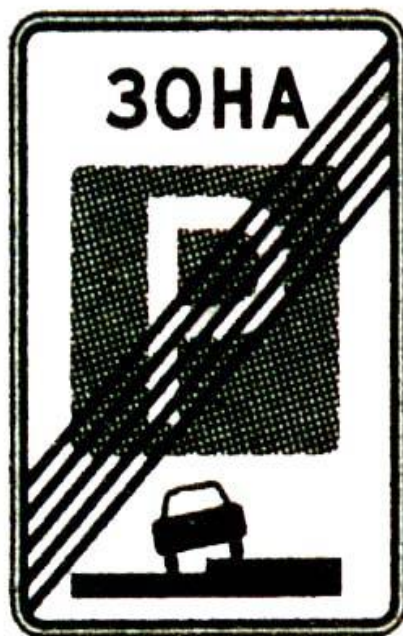


5.28

Конец зоны
с ограниче-
ниями
СТОЯНКИ



5.29
Зона
регулируемой
стоянки



5.30

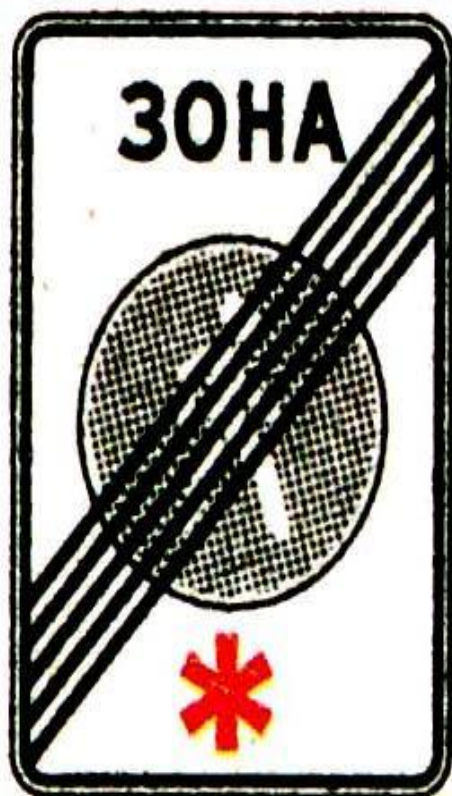
Конец зоны
регулируемой
стоянки



5.31
Зона
с ограни-
чением
максимальной
скорости



5.33
Пешеход-
ная зона



5.34
Конец
пешеходной
зоны

