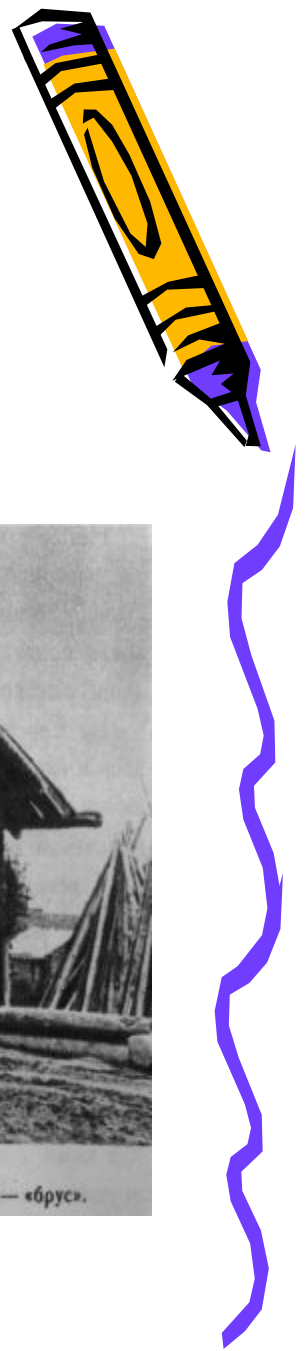


Тема: элементы украшения русской избы.

Урок в 5 классе
по программе
В.С. Кузина



Путешествие в глубь веков

Или история
создания
русской избы



Скоро сказка сказывается, да не скоро дело делается...



Ансамбль Кижского погоста на Онежском озере
(Покровская церковь, колокольня, Преображенская церковь)

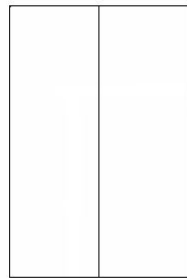


Музей деревянного зодчества – Малые Карелы.

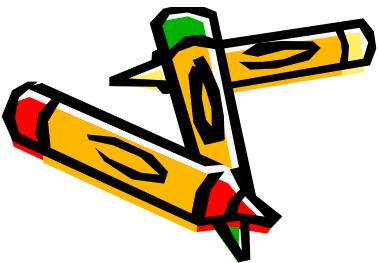


Типы русской избы.

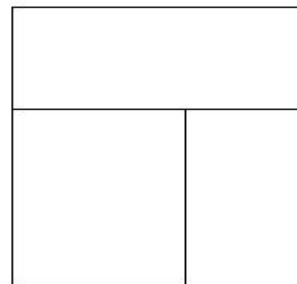
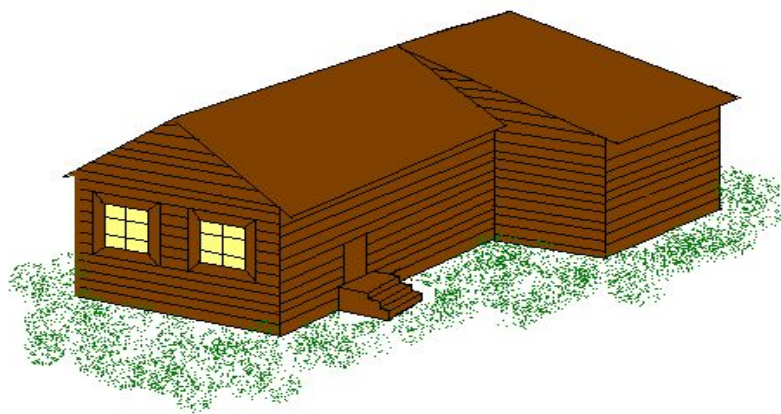
1 тип - брус



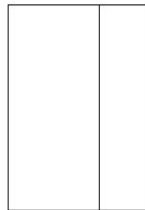
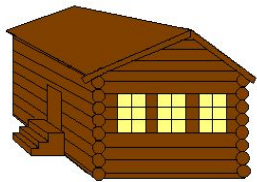
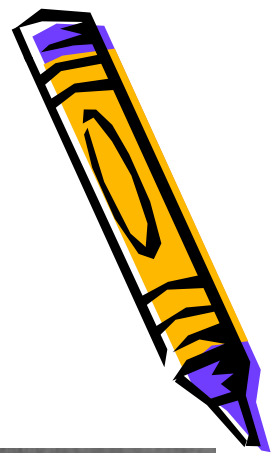
Иза северного крестьянина. Самый распространенный тип на Севере — «брус».



2 тип - глаголь



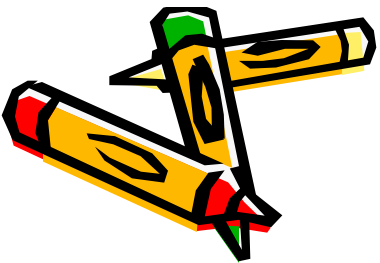
3 тип - кошель



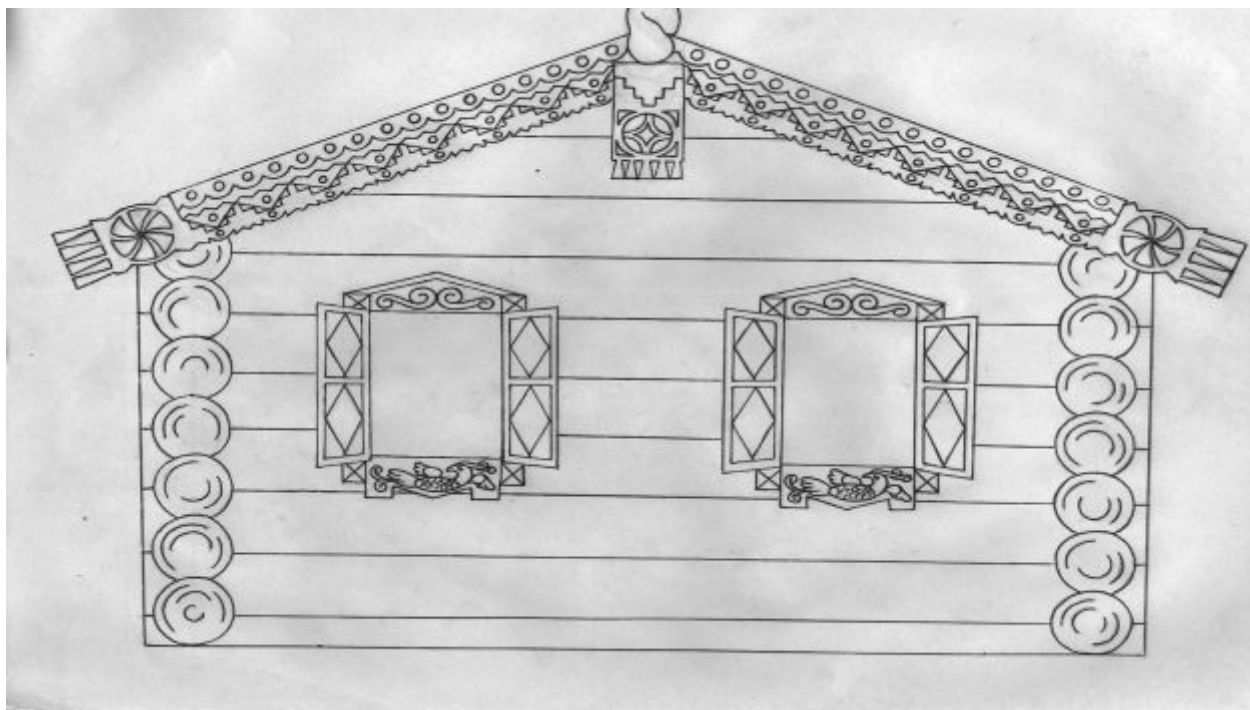
Не изба — хоромы. Тип избы «кошель» встречается только в Заонежье.



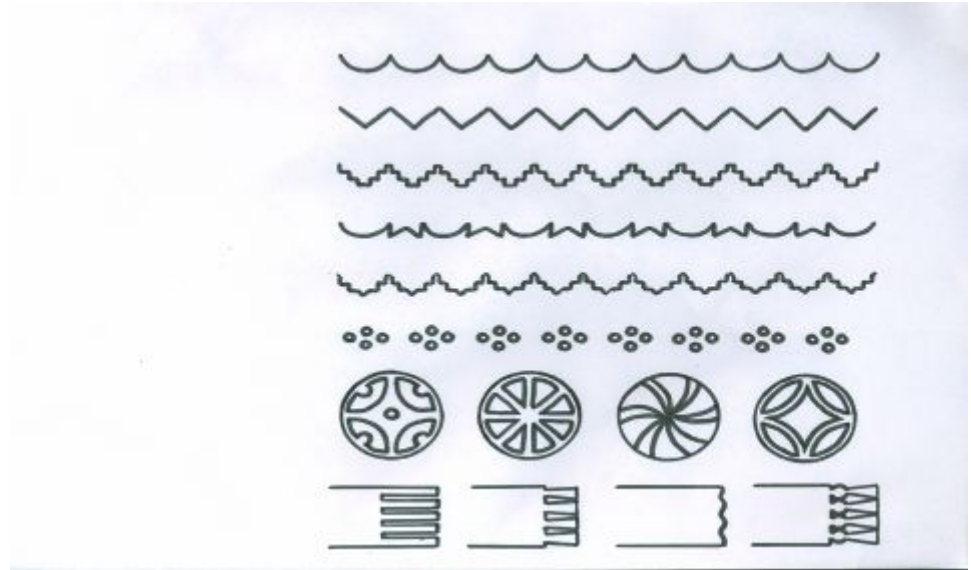
Избушка на курьих ножках?



Дом - символ мира



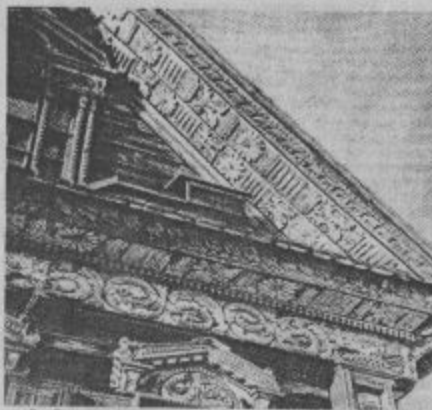
Причелины, охлупень, полотенце



Окно, наличники



Наличники с подставкой над окном — предмет особой работы зодчего-строителя



Особым местом дома считались окна — «глаза» дома, его связь с внешним миром.



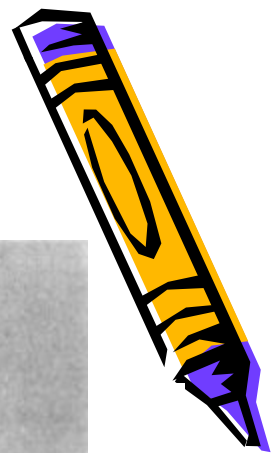
Такие наличники, требующие огромного труда и любви к своему дому и семье, могли быть изготовлены только настоящими мастерами. Их берегли как семейную реликвию и переносили из старого дома в новый, благодаря чему до нашего времени сохранились шедевры деревянного зодчества.



Русская северная изба



Изба северного крестьянина. Самый распространенный тип на Севере — «брус».



- И теперь, когда вот
Новым светом
И моей коснулась
Жизнь судьбы
Все равно остался я
Поэтом
Золотой бревенчатой
Избы.

С.А.Есенин.

