




Где растут мочалки?

Презентационное сопровождение
к проекту
выполнила Овчинникова Екатерина
ученица 3Б класса
МБОУ «СОШ №9»
ГО Краснотурьинск
Свердловской области



Гипотеза: растения, из которых делают мочалки, растут только в жарком климате, но если в уральской теплице зреет даже арбуз, то можно вырастить и люфу – мочалку.

Цель: узнать, где и как растут растения, из которых производят мочалки и вырастить одно из таких растений дома.

Задачи:

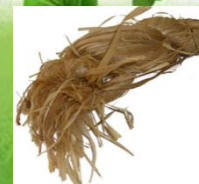
1. Познакомиться с историей мочалки.
2. Выяснить, из каких растений делают мочалки.
3. Узнать, в каких странах растут эти растения.
4. Дать сравнительную характеристику натуральных мочалок.
5. Изучить условия агротехники люфы, определить возможность её выращивания в наших климатических условиях.



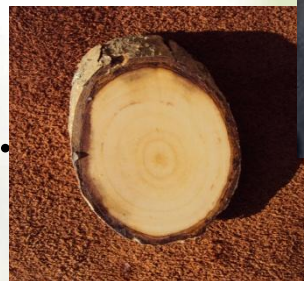
Из истории мочалки

До изобретения мочалки люди для мытья использовали песок и глину

- *Египетские женщины любили принимать «глиняные ванны»*
- *В Древнем Риме и Греции налившую грязь соскребали специальным инструментом «стригиль»*
 - *Жители Средиземноморья мылись морской губкой*
- *В Европе до 19 века люди мылись крайне редко. Обычный умывальный прибор состоял из тазика и кувшина.*
- *Русский народ, напротив, славился своей чистоплотностью. Каждая семья обязательно имела в своем дворе баню. Для мытья использовали мочало – лубяную часть коры липы, разделенную на волокна*



**Вид - широколиственное
дерево. Распространение
– Европа, Восточная
Азия, Северная Америка.
Сырьё для мочалок –
лыко.**



**Вид – кактус
Распространение –
Южная Америка,
Африка, Австралия
Сырьё для мочалок –
сизалевое волокно,
которое добывают из
листьев**

Липа

Агава

Рами

Люфа



**Вид – крапива
Распространение –
Япония, Китай, Индия,
Южная Америка
Сырьё для мочалок –
стебель растения**



**Род – лиана
Семейство –
тыквенные
Распространение
– Азия, Африка
Сырьё для
мочалок - плод**



Сравнительная таблица

Вид мочалки	Растение	Сырьё для мочалки	Характеристика мочалки	Полезные свойства	Недостатки
Лыковая	Дерево липа	Древесина	Жёсткая	Глубокое очищение кожи, выделяет фитонциды	Короткий срок службы, некрасивый вид, не подходит для ежедневного применения
Сизалевая	Кактус агава	Листья	Очень жёсткая	Массаж и пиллинг кожи	Не подходит для частого применения, травмирует кожу
Рами	Крапива рами	Стебель	Умеренно жёсткая	Шлифующее воздействие на кожу	Самый трудоёмкий процесс изготовления
Люфа	Лиана люфа	Плод	Жёсткая	Глубокое очищение кожи, улучшение кровообращения	Не подходит для ежедневного применения

Выводы: натуральные мочалки очень похожи по своим свойствам:

- 1) Все они жесткие;
- 2) Глубоко очищают кожу;
- 3) Оказывают хороший массажный эффект;
- 4) Не подходят для частого применения.

Мой эксперимент



Вот моя люфа – мочалка!



Выводы:

- Для хорошего роста люфы требуется три необходимых условия: высокая температура окружающей среды, обильный полив и яркая освещённость.
- На выращивание рассады люфы достаточно одного месяца, поэтому семена на рассаду можно сажать в апреле-мае.
- Период созревания люфы составляет 3 месяца.

Моя гипотеза подтвердилась!

